



子ども



秦山公園の広場



高知県 香美市



じんざんこうえんこ ひろば 秦山公園子どもの広場

美しい森の緑に囲まれた秦山公園子どもの広場は、香美市の中心街に近く、交通の便も良く、「香美市立美術館」、市指定史跡「八王子宮」、国指定史跡「谷重遠（秦山）墓所」など周辺環境に恵まれた場所にあります。また公園内にはゲートボール場をはじめ憩いの広場や多目的なアメニティー施設として活用されています土佐山田スタジアムなどの施設が併設され運動施設を中心に散策、休憩、レクリエーション等、子どもから老年層までの利用を目的に整備されています。

平成14年に旧土佐山田町の小学校児童を代表とした「子どもの広場整備構想検討委員会」により「夢いっぱい遊び場に・・・」との思いを基に遊具の選定がおこなわれ施設整備が進められました。



夢いっぱい遊び場に



おおきな森の物語り



どんぐりの森



ふれあい広場



野外ステージ



ユニバーサル複合遊具 どんぐりの森



健康遊具



子どもの広場 全景



おおきな
もり ものがた
森の物語り

どんぐり
もりの
森

けんこうゆうぐ
健康遊具

こがたゆうぐ
小型遊具

ふわふわ
ドーム



芝すべり



小型遊具



ふわふわドーム



大型遊具 おおきな森の物語り



おおきな森の物語り



ユニバーサル複合遊具 どんぐりの森



ふわふわドーム



一人ひとりの心がけで、 快適な「秦山公園」になります

公園の利用法に関しては管理事務所におたずねください。みんなで大切に使うね!



次に使う人が
こまって
しまうよ。



●トイレはマナーを守って
使いましょう。

より良い
「秦山公園子どもの広場」
にご協力を
お願いします!

●火の不始末は
大変危険です。



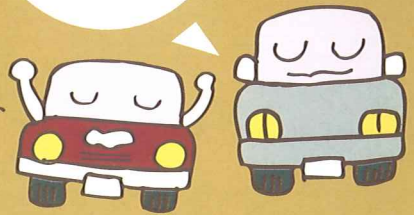
禁煙ですよ!

駐車する
場所ではない
よ。

●ゴミはお持ち帰り
ください。



みんなで
大切に
使おうね!



●長期間の放置駐車はご遠慮ください。

公園はみんなの施設です。だれもが気持ちよく利用できるよう、マナーを守って使しましょう。

ひろばりょうじょうちゅうい こどもの広場利用上の注意

- ① 利用時間 4月～9月 午前8時30分～午後6時
10月～3月 午前8時30分～午後5時
- 休園日 施設点検日/毎月第3水曜日、1月1日



- ② 6才までの幼児には大人が必ず付き添って下さい。
- ③ 遊具は注意を守ってけがのないよう楽しく遊びましょう。
- ④ 砂場などで遊んだ後は、手洗い場できれいに手を洗いましょう。
- ⑤ 遊具の間違った使用による事故については責任を負えませんので、ご了承下さい。



●交通アクセス



- JR土佐山田駅から徒歩約20分
- 香美市役所から車で約5分
- 高知自動車道南国ICから車で約15分
- 高知龍馬空港から車で約20分
- 高知市はりまや橋から車で約30分
- 安芸市から車で約50分

●香美市役所

高知県香美市土佐山田町宝町1-2-1
TEL0887-53-3111(代)

●施設利用のお問い合わせ

建設都計課 TEL0887-53-3119 FAX0887-53-1389
秦山公園管理事務所 TEL0887-57-0698(FAX兼)