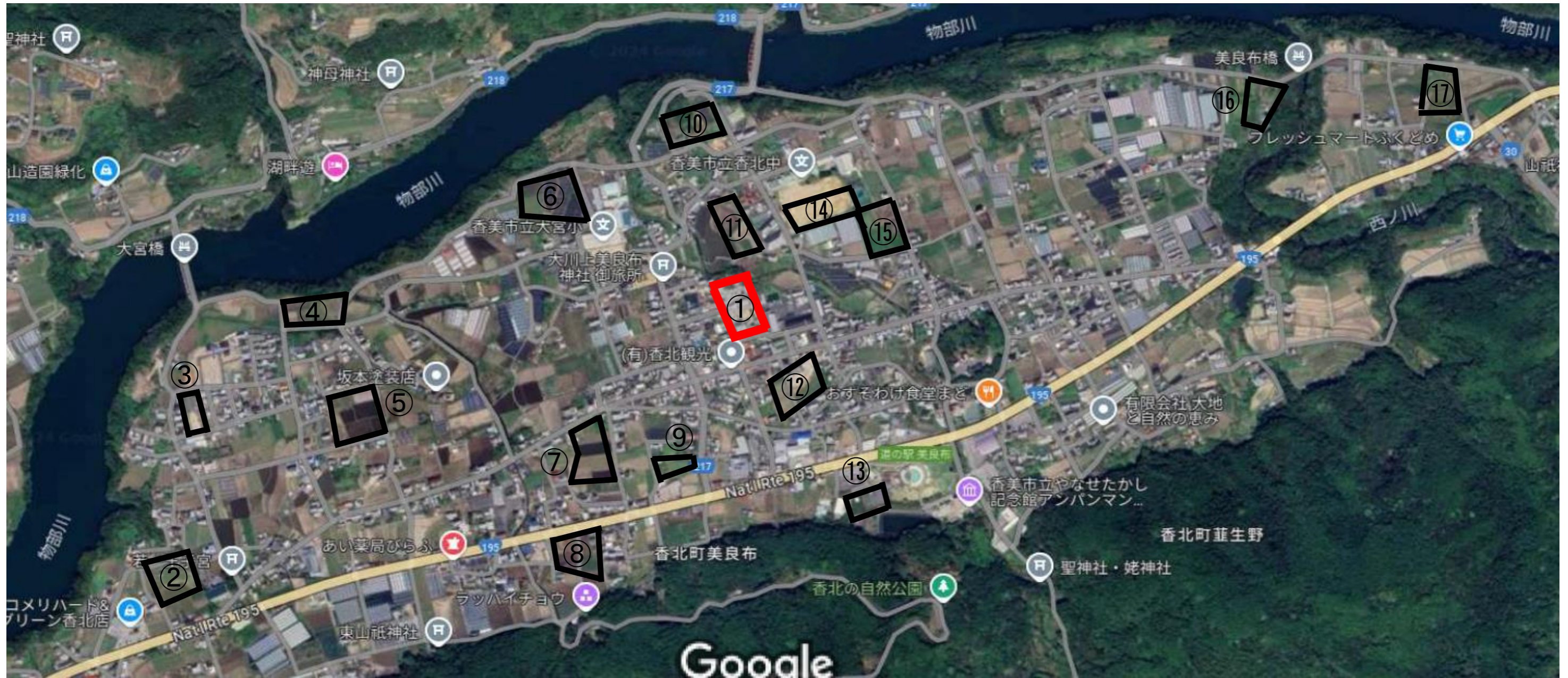


これまでに検討した候補地



	対象地 (名称)	備考
①	現 美良布保育園敷地	
②	コメリ北東側	土砂災害警戒区域内
③	下野尻多目的運動広場	土地面積が狭小
④	大宮橋東側	家屋倒壊等氾濫想定区域内
⑤	ふるさと農道起点 (前田MC北西)	地権者との協議難航
⑥	大宮小学校西側	太陽光発電施設が多く立地
⑦	天理教分教会南西側	北側道路が狭い
⑧	香北自然公園入口	土砂災害警戒区域内
⑨	マック北側	土地面積が狭小

	対象地 (名称)	備考
⑩	かや研究所西側	太陽光発電施設が多く立地
⑪	武道館西側	進入路周辺に人家あり
⑫	J A 香北支所北側	進入路周辺に人家あり
⑬	旧豊中技研	土砂災害警戒区域周辺
⑭	香北中学校校庭の一部	学校との協議難航
⑮	香北中学校南側	接道が狭い
⑯	葦生野裕・You団地東側	高圧電線鉄塔直下
⑰	フレッシュマーケットふくどめ北側	高圧電線直下