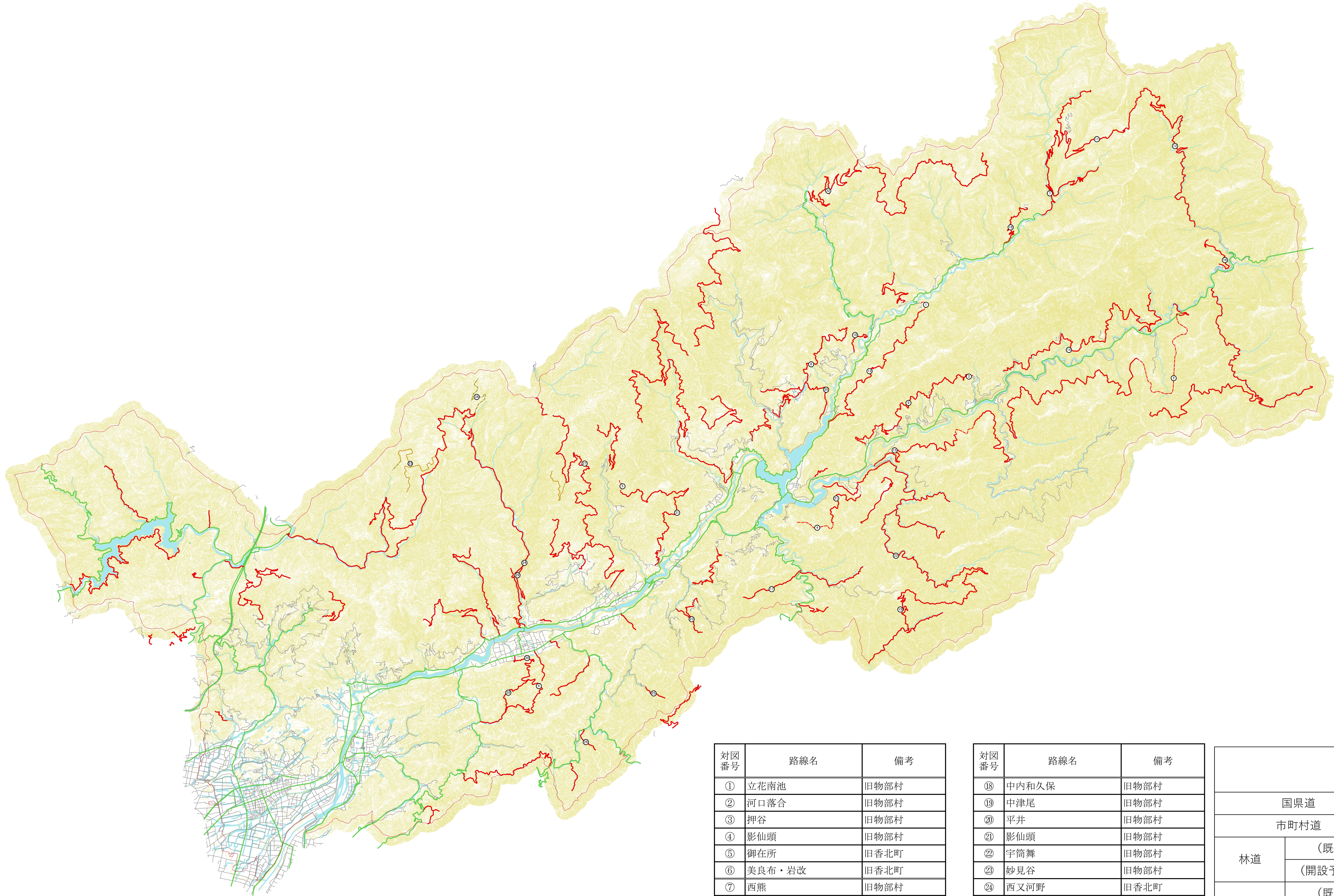
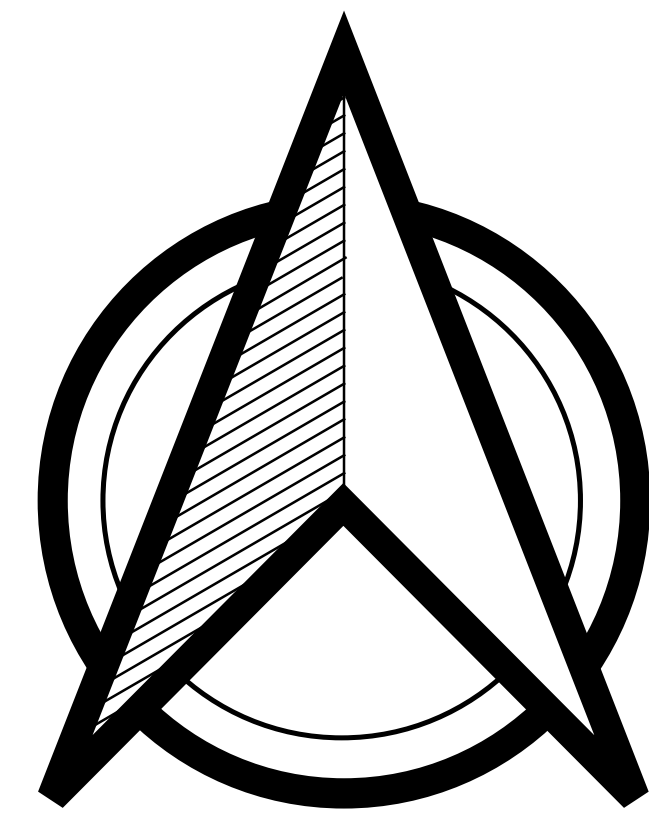


公道・基幹路網図面

S = 1/50000



対図番号	路線名	備考
①	立花南池	旧物部村
②	河口落合	旧物部村
③	押谷	旧物部村
④	影仙頭	旧物部村
⑤	御在所	旧香北町
⑥	美良布・岩改	旧香北町
⑦	西熊	旧物部村
⑧	亀ヶ峠	旧物部村
⑨	押谷	旧物部村
⑩	黒代五王堂	旧物部村
⑪	西熊別府	旧物部村
⑫	大栃	旧物部村
⑬	立花南池	旧物部村
⑭	岡ノ内別府	旧物部村
⑮	河口落合	旧物部村
⑯	中尾	旧物部村
⑰	仁尾ヶ谷	旧物部村

対図番号	路線名	備考
⑱	中内和久保	旧物部村
⑲	中津尾	旧物部村
⑳	平井	旧物部村
㉑	影仙頭	旧物部村
㉒	宇筒舞	旧物部村
㉓	妙見谷	旧物部村
㉔	西又河野	旧香北町
㉕	大谷	旧香北町
㉖	轟	旧香北町
㉗	谷相	旧香北町
㉘	鍋倉	旧香北町
㉙	日ノ御子	旧香北町
㊀	美良布・岩改	旧香北町
㊁	御在所	旧香北町
㊂	檜ノ谷	旧土佐山田町
㊃	西又赤岩	旧香北町
㊄	黒岩	旧香北町

凡例		
国県道		
市町村道		
林道	(既設)	
	(開設予定線)	
林業専用道	(既設)	
	(開設予定線)	
市町村境界		