

【通信指令】

1.119番等受信状況(通報訓練・転送・鳴動・試験を含む)

(令和4年)

| 区分 月 | 火災 | 救急 | 救助 | その他 | いた ずら | 間違い | その他 | 合計 |
|---------|----|-------|----|-----|----------|-----|-----|-------|
| 1月 | 2 | 131 | 1 | 0 | 0 | 3 | 18 | 155 |
| 2月 | 4 | 125 | 2 | 1 | 0 | 4 | 24 | 160 |
| 3月 | 1 | 106 | 2 | 0 | 0 | 5 | 47 | 161 |
| 4月 | 1 | 122 | 2 | 0 | 0 | 7 | 27 | 159 |
| 5月 | 5 | 129 | 0 | 0 | 0 | 4 | 37 | 175 |
| 6月 | 2 | 111 | 0 | 1 | 1 | 3 | 30 | 148 |
| 7月 | 2 | 159 | 0 | 0 | 0 | 1 | 35 | 197 |
| 8月 | 1 | 153 | 2 | 0 | 0 | 4 | 27 | 187 |
| 9月 | 0 | 110 | 0 | 2 | 0 | 1 | 32 | 145 |
| 10月 | 2 | 135 | 1 | 2 | 0 | 2 | 42 | 184 |
| 11月 | 4 | 127 | 0 | 0 | 0 | 1 | 27 | 159 |
| 12月 | 12 | 154 | 1 | 0 | 0 | 1 | 46 | 214 |
| 合計 | 36 | 1,562 | 11 | 6 | 1 | 36 | 392 | 2,044 |



※その他は確認出動等

2.過去5年間の119番受信状況

| 区分 月 | 火災 | 救急 | 救助 | その他 | いた ずら | 間違い | その他 | 合計 |
|---------|----|-------|----|-----|----------|-----|-----|-------|
| 平成30年 | 20 | 1,561 | 9 | 14 | 5 | 43 | 377 | 2,029 |
| 令和元年 | 28 | 1,546 | 8 | 12 | 1 | 51 | 408 | 2,054 |
| 令和2年 | 23 | 1,369 | 7 | 19 | 0 | 39 | 331 | 1,788 |
| 令和3年 | 31 | 1,439 | 9 | 10 | 0 | 64 | 421 | 1,974 |
| 令和4年 | 36 | 1,562 | 11 | 6 | 1 | 36 | 392 | 2,044 |

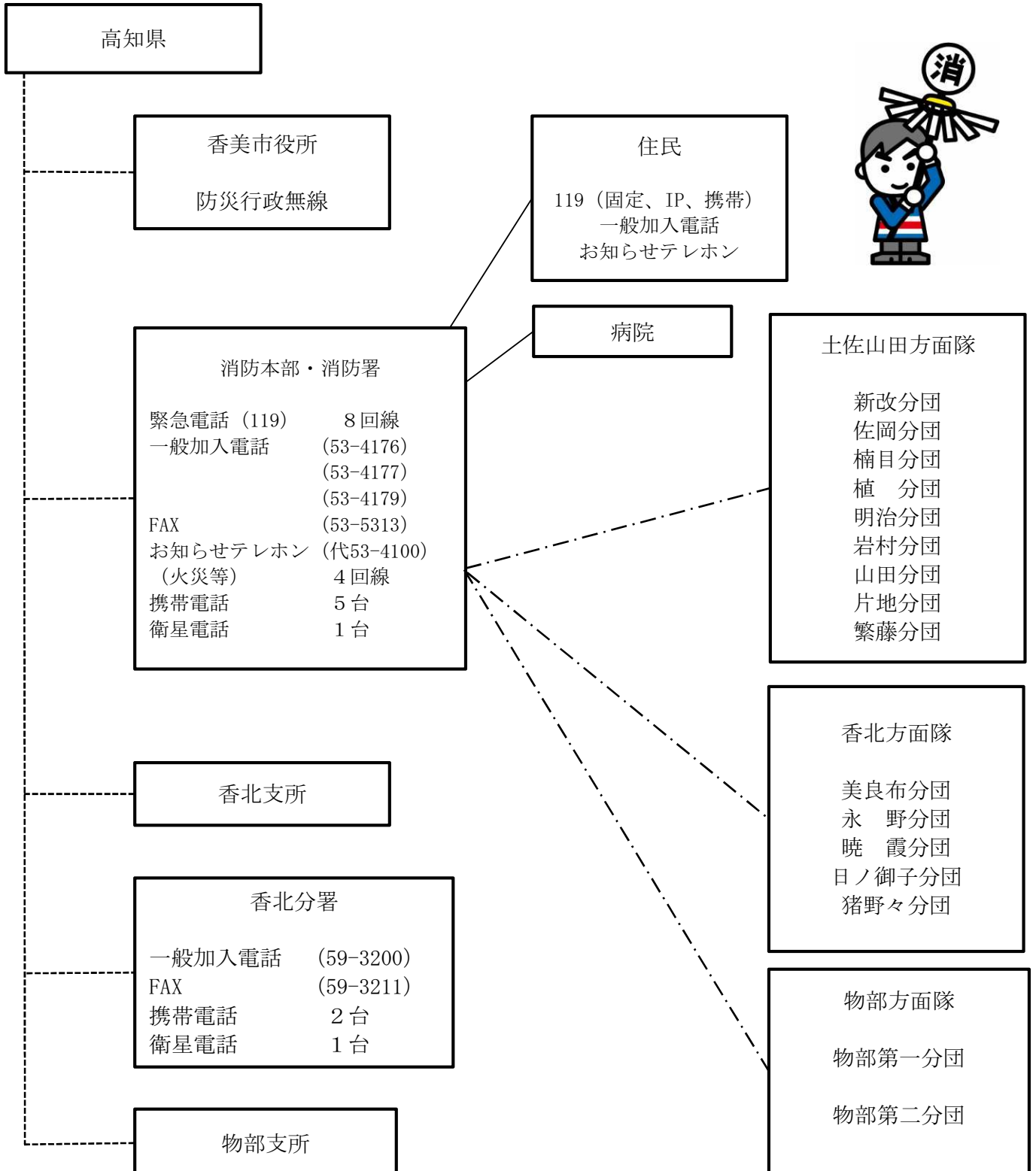
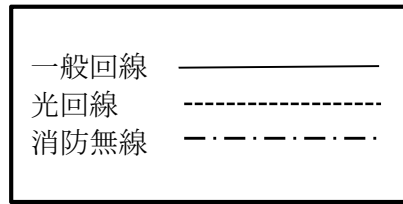


3. 気象状況

(令和4年)

| 月別 種別 | | 1 | 2 | 3 | 4 | 5 | 6 | 7 | 8 | 9 | 10 | 11 | 12 |
|------------|----|------|------|-------|-------|-------|-------|-------|-------|-------|------|-------|------|
| 気温 (°C) | 平均 | 6.0 | 5.5 | 12.0 | 16.0 | 18.0 | 22.5 | 26.0 | 27.0 | 25.0 | 19.0 | 15.0 | 7.0 |
| | 最高 | 15.0 | 17.0 | 24.0 | 26.0 | 28.0 | 31.0 | 33.0 | 34.0 | 32.0 | 28.0 | 25.0 | 17.0 |
| | 最低 | -2.0 | -3.0 | 2.0 | 5.0 | 10.0 | 15.0 | 22.0 | 22.0 | 18.0 | 11.0 | 7.0 | -3.0 |
| 湿度 (%) | 平均 | 68.0 | 67.0 | 76.0 | 80.0 | 81.0 | 90.0 | 92.0 | 91.0 | 90.0 | 79.0 | 80.0 | 72.0 |
| | 最小 | 32.0 | 21.0 | 14.0 | 21.0 | 28.0 | 36.0 | 49.0 | 55.0 | 40.0 | 35.0 | 29.0 | 30.0 |
| 降雨日数(日) | | 3 | 4 | 8 | 7 | 9 | 11 | 14 | 13 | 15 | 4 | 6 | 1 |
| 降雨量(mm) | | 28.0 | 30.0 | 128.0 | 123.0 | 140.0 | 122.0 | 468.0 | 160.0 | 300.0 | 35.0 | 125.0 | 20.0 |

4.通信連絡系統図



5.消防無線設置状況

消防無線

| 消防署 移動局 車載(5W) | |
|----------------|-----------|
| 査察車兼作業車 | 香美消防 1 |
| ポンプ自動車 | 香美消防 2 |
| 水槽付ポンプ自動車 | 香美消防 3 |
| 救急車(予備) | 香美消防 4 |
| 指令車 | 香美消防 5 |
| 指令車 | 香美消防 6 |
| 救助工作車 | 香美消防 7 |
| 救急車 | 香美消防 8 |
| 消防署 | 香美消防 可搬 1 |
| 移動局 携帯(2W) | |
| 香美消防 | 101~110 |

消防本部
消防署

基地局(5W)
(かみしょうぼう)

| 香北分署 移動局 車載(5W) | |
|-----------------|------------|
| 救急車 | 香美消防 21 |
| ポンプ自動車 | 香美消防 22 |
| 査察車兼作業車 | 香美消防 23 |
| 香北分署 | 香美消防香北分署 1 |
| 移動局 携帯(2W) | |
| 香美消防 | 201~205 |

大比山

基地局(10W)
(かみしょうぼう
おおびやま)

| 物部方面隊 移動局 車載(5W) | |
|------------------|------------|
| 物部指揮広報車 | 香美消防 物部 1 |
| 大栃ポンプ自動車 | 香美消防 大栃 1 |
| 大栃付積 | 香美消防 大栃 2 |
| 大栃付積 | 香美消防 大栃 3 |
| 大栃付積 | 香美消防 大栃 4 |
| 岡ノ内付積 | 香美消防 岡ノ内 1 |
| 五王堂付積 | 香美消防 五王堂 1 |
| 神池付積 | 香美消防 神池 1 |
| 神池付積(楮佐古) | 香美消防 神池 2 |
| 移動局 携帯(2W) | |
| 物部方面隊 | 香美方面 携帯 3 |
| 大栃1 | 香美大栃 携帯 1 |
| 大栃2 | 香美大栃 携帯 2 |
| 岡ノ内1 | 香美岡ノ内 携帯 1 |
| 岡ノ内2 | 香美岡ノ内 携帯 2 |
| 五王堂1 | 香美五王堂 携帯 1 |
| 五王堂2 | 香美五王堂 携帯 2 |
| 神池1 | 香美神池 携帯 1 |
| 神池2 | 香美神池 携帯 2 |

繁藤

基地局(5W)
(かみしょうぼう
しげとう)

| 土佐山田方面隊 移動局 車載(5W) | |
|--------------------|-----------|
| 団本部車 | 香美消防団 1 |
| 佐岡付積 | 香美消防 佐岡 1 |
| 片地ポンプ自動車 | 香美消防 片地 1 |
| 楠目付積 | 香美消防 楠目 1 |
| 山田ポンプ自動車 | 香美消防 山田 1 |
| 山田付積 | 香美消防 山田 2 |
| 明治付積 | 香美消防 明治 1 |
| 岩村付積 | 香美消防 岩村 1 |
| 植付積 | 香美消防 植 1 |
| 新改付積1 | 香美消防 新改 1 |
| 新改付積2 | 香美消防 新改 2 |
| 繁藤付積 | 香美消防 繁藤 1 |
| 移動局 携帯(2W) | |
| 団本部 | 香美団 携帯 1 |
| 山田方面隊 | 香美方面 携帯 1 |
| 佐岡 | 香美佐岡 携帯 1 |
| 片地 | 香美片地 携帯 1 |
| 楠目 | 香美楠目 携帯 1 |
| 山田 | 香美山田 携帯 1 |
| 明治 | 香美明治 携帯 1 |
| 岩村 | 香美岩村 携帯 1 |
| 植 | 香美植 携帯 1 |
| 新改 | 香美新改 携帯 1 |
| 繁藤 | 香美繁藤 携帯 1 |

| 香北方面隊 移動局 車載(5W) | |
|------------------|-------------|
| 香北指揮広報車 | 香美消防 香北 1 |
| 西川付積 | 香美消防 西川 1 |
| 猪野々付積 | 香美消防 猪野々 1 |
| 美良布ポンプ自動車 | 香美消防 美良布 1 |
| 美良布付積 | 香美消防 美良布 2 |
| 永野ポンプ自動車 | 香美消防 永野 1 |
| 永野付積 | 香美消防 永野 2 |
| 暁霞付積 | 香美消防 暁霞 1 |
| 日ノ御子付積 | 香美消防 日ノ御子 1 |
| 移動局 携帯(2W) | |
| 香北方面隊 | 香美方面 携帯 2 |
| 西川 | 香美西川 携帯 1 |
| 猪野々 | 香美猪野々 携帯 1 |
| 美良布 | 香美美良布 携帯 1 |
| 日ノ御子 | 香美日ノ御子 携帯 1 |
| 永野 | 香美永野 携帯 1 |
| 暁霞 | 香美暁霞 携帯 1 |