

【火災統計】

1.火災統計

(単位:千円)

区 分		年 別		
		令和2年	令和3年	増減
全火災	件数	13	16	3
	損害額	26,824	12,879	-13,945
建物火災	件数	6	9	3
	損害額	26,308	12,779	-13,529
	焼損面積(m ²)	549	316	-233
林野火災	件数	0	1	1
	損害額	0	0	0
	焼損面積(a)	0	7	7
車両火災	件数	1	0	-1
	損害額	138	0	-138
	焼損台数	1	0	-1
その他の火災	件数	6	6	0
	損害額	378	100	-278
焼損棟数		13	14	1
り災世帯数		6	5	-1
り災人員数		14	11	-3
死者数		0	1	1
負傷者数		0	1	1
1件平均建物焼損面積(m ²)		92	35	-57
1件平均林野焼損面積(a)		0	7	7
1件平均損害額		2,063	805	-1,258
1ヶ月平均火災件数		1.08	1.33	0.25

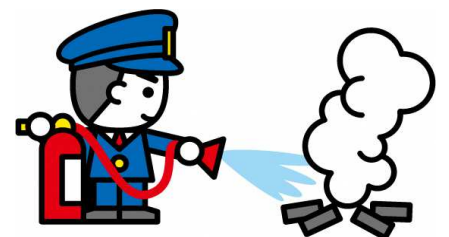


2.原因別火災状況

原因別	件数	火災種別				損害額 (千円)	焼損面積等		
		建物	林野	車両	その他		建物 (m ²)	林野 (a)	車両 (台)
コンロ	0								
ストーブ	1	1			104	10			
煙突	0								
たばこ	1	1				0			
電気配線	0								
火のついたゴミ	0								
線香・ろうそく	0								
ゴミ焼却炉	2	2			5	2			
ライター	0								
放火	0								
枯れ草焼き	4				4				
ゴミ焼却	1				1				
その他	4	2	1		1	2,064	119	7	
不明調査中	3	2			1	10,706	185		
計	16	8	1	0	7	12,879	316	7	

3.初期消火及び初期消火器具種別

初期消火状況		合計	火災種別			
			建物	林野	車両	その他
初期消火	実施	6	2			4
	未実施	10	7	1		2
	実施率(%)	37.5%	22.2%	0.0%		66.7%
	成功	1	1			0
	失敗	5	1			4
	成功率(%)	16.7%				
消火方法	水バケツ	2				2
	水槽	0				
	消火器	1	1			
	スプリンクラー設備	0				
	屋外消火設備	0				
	動力消防ポンプ設備	0				
	水道、浴槽、汲み置き等の水	2	1			1
	寝具、衣類等を掛けた	0				
	もみ消した	0				
	その他	1				1
	計	6	2	0	0	4



4.月別火災状況

区 分		1月	2月	3月	4月	5月	6月	7月	8月	9月	10月	11月	12月	合計	
火 災 数	合 計	2	5	0	0	0	2	0	1	0	1	3	2	16	
	建 物	1	3				2				1	1	1	9	
	林 野											1		1	
	車 両													0	
	その他	1	2						1			1	1	6	
焼 損 数	合 計	2	7	0	0	0	2	0	0	0	1	1	1	14	
	全 焼	1	3				1							5	
	半 焼	1									1			2	
	部分焼		3				1					1		5	
	ぼ や		1										1	2	
焼 損 面 積 等	建 物(m ²)	143	107				22				42	2	0	316	
	林 野(a)											7		7	
	車 両(台)													0	
り 災 世 帯 数	合 計	0	3	0	0	0	0	0	0	0	1	1	0	5	
	全 損		1											1	
	半 損										1			1	
	小 損		2									1		3	
り災人員			6								1	4		11	
死 者											1			1	
負 傷 者												1		1	
損 害 額 (千 円)	合 計	10,106	1,936	0	0	0	237	0	0	0	600	0	0	12,879	
	建 物 火 災	小 計	10,106	1,836	0	0	0	237	0	0	0	600	0	0	12,779
		建 物	9,560	1,652				201				589			12,002
		収 容 物	546	184				36				11			777
		そ の 他													0
	林 野 火 災													0	
	車 両													0	
	そ の 他 の 火 災		100											100	



5.時間別火災発生状況

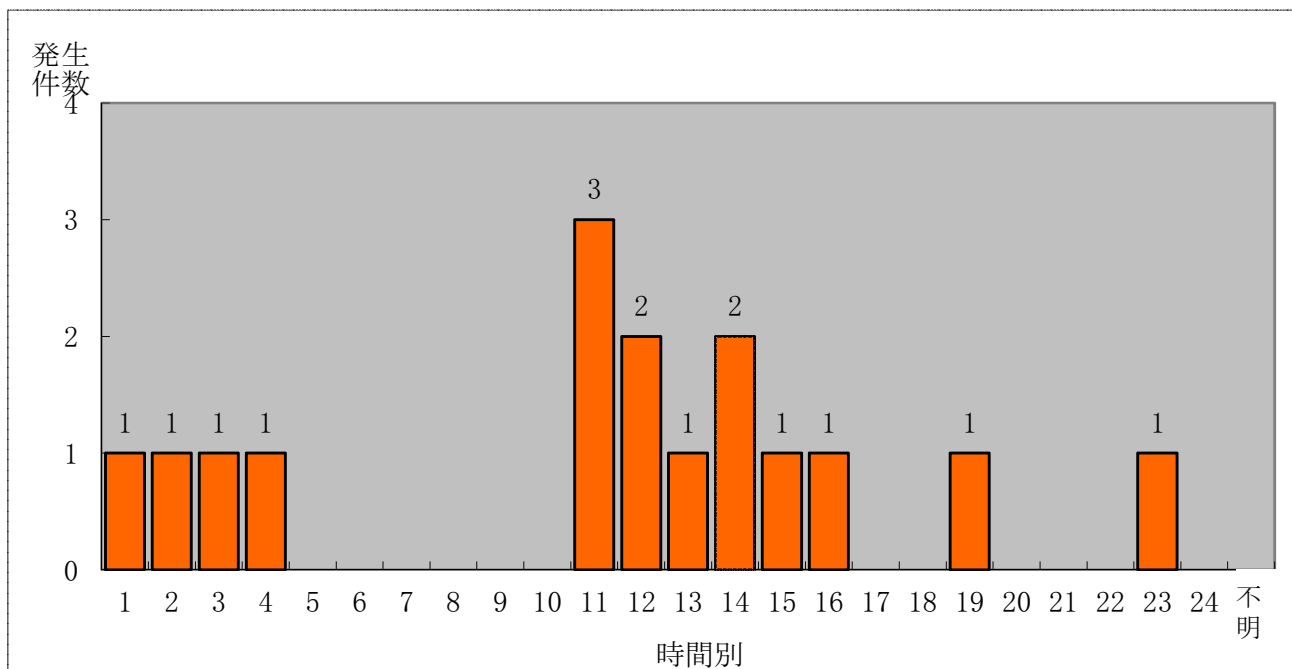
時間別	火災種別					損害額(千円)					焼損面積等		
	建物	林野	車両	その他	合計	建物	林野	車両	その他	合計	建物(m ²)	林野(a)	車両(台)
1				1	1					0			
2	1				1	10,106				10,106	143		
3	1				1	600				600	42		
4	1				1					0			
5					0					0			
6					0					0			
7					0					0			
8					0					0			
9					0					0			
10					0					0			
11	2			1	3	1,964				1,964	117		
12	1			1	2	5				5	2		
13				1	1				100	100			
14	2				2	104				104	10		
15	1				1					0	2		
16				1	1					0			
17					0					0			
18					0					0			
19				1	1					0			
20					0					0			
21					0					0			
22					0					0			
23		1			1					0			
24					0					0		7	
不明					0					0			
合計	9	1	0	6	16	12,779	0	0	100	12,879	316	7	0



6. 損害別火災統計

	構成比%	損害額(千円)	件数
1万円未満	62.5%	5	10
1万円～10万円未満	0.0%	0	0
10万円～100万円未満	25.0%	1,036	4
100万円～500万円未満	6.25%	1,732	1
500万円以上	6.25%	10,106	1
合計	100%	12,879	16

7. 過去5年間の時間別火災発生状況



8. 地域別火災発生状況

損害額(単位:千円)

		月 別												計
		1	2	3	4	5	6	7	8	9	10	11	12	
土佐山田	件数	2	4				1		1			2	2	12
	損害額	10,106	1,832				5							11,943
香北	件数		1				1							2
	損害額		104				232							336
物部	件数										1	1		2
	損害額										600			600
合計	件数	2	5	0	0	0	2	0	1	0	1	3	2	16
	損害額	10,106	1,936	0	0	0	237	0	0	0	600	0	0	12,879