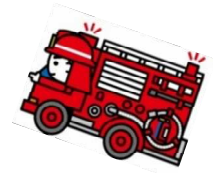


## 【通信指令】

1.119番等受信状況(通報訓練・転送・鳴動・試験を含む)

(令和3年)

区分 月	火災	救急	救助	その他	いた ずら	間違い	その他	合計
1月	2	131	0	0	0	6	46	185
2月	17	116	1	0	0	4	32	170
3月	0	102	3	0	0	8	30	143
4月	0	125	0	3	0	3	22	153
5月	0	108	0	2	0	7	31	148
6月	4	100	0	0	0	2	28	134
7月	0	127	0	0	0	5	24	156
8月	1	149	1	3	0	10	33	197
9月	2	107	0	0	0	7	39	155
10月	1	131	1	1	0	5	41	180
11月	3	116	1	1	0	3	45	169
12月	1	127	2	0	0	4	50	184
合計	31	1,439	9	10	0	64	421	1,974



※その他は確認出動等

2.過去5年間の119番受信状況

区分 月	火災	救急	救助	その他	いた ずら	間違い	その他	合計
平成29年	12	1,413	15	25	2	43	315	1,825
平成30年	20	1,561	9	14	5	43	377	2,029
令和元年	28	1,546	8	12	1	51	408	2,054
令和2年	23	1,369	7	19	0	39	331	1,788
令和3年	31	1,439	9	10	0	64	421	1,974



3. 拡声放送使用状況

(令和3年)

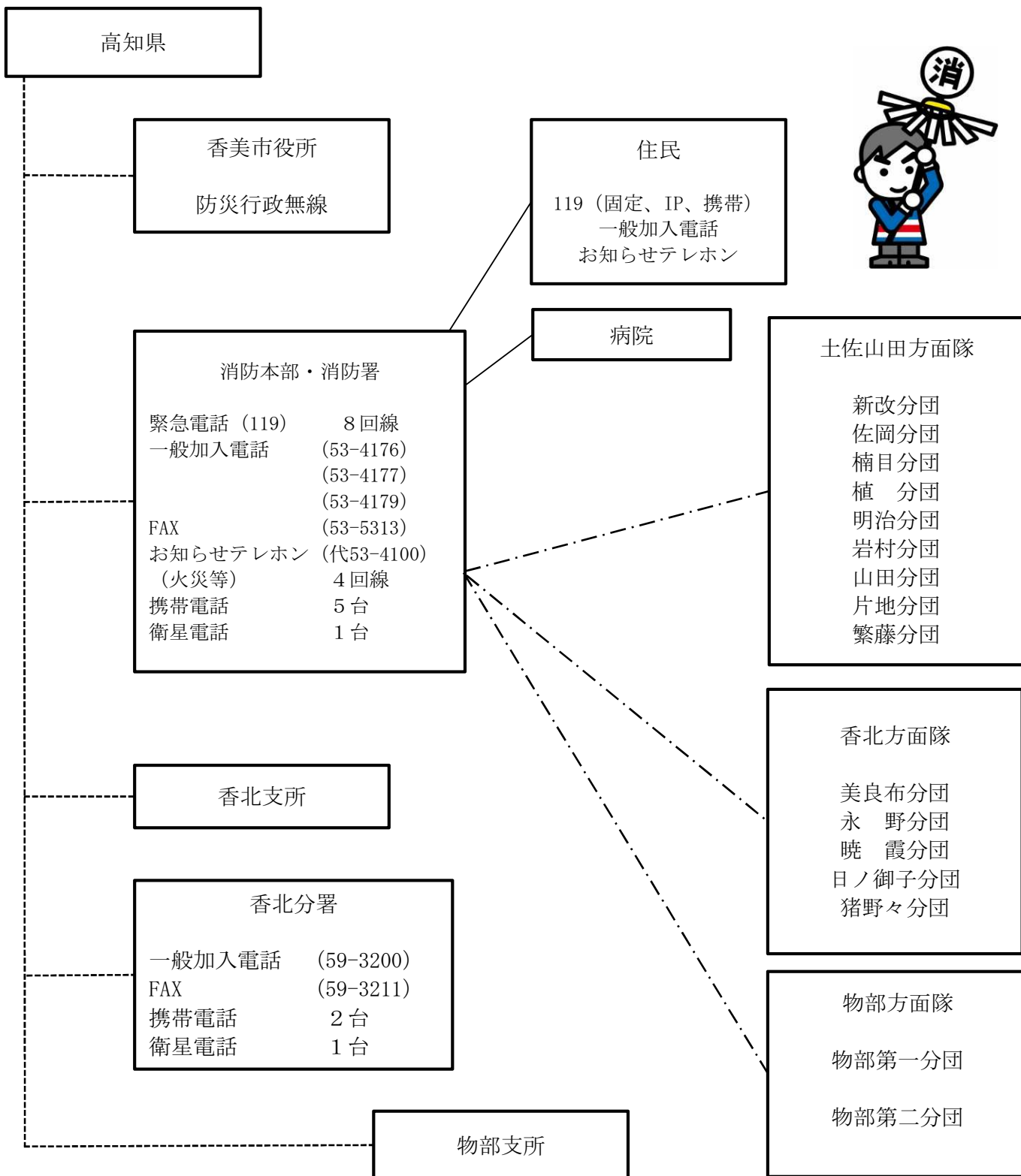
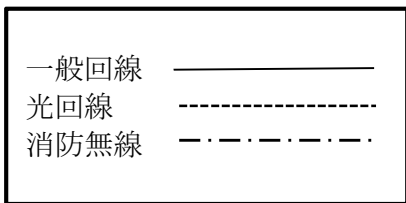
種別	1	2	3	4	5	6	7	8	9	10	11	12	合計
行方不明者捜索	0	0	0	0	0	0	0	0	0	0	0	0	0

4. 気象状況

(令和3年)

種別	月別	1	2	3	4	5	6	7	8	9	10	11	12
気温 (℃)	平均	2.0	9.0	13.0	15.0	18.0	23.0	26.0	26.0	24.0	20.0	13.0	9.0
	最高	18.0	19.0	22.0	25.0	28.0	29.0	35.0	33.0	31.0	29.0	23.0	18.0
	最低	-5.0	-3.0	3.0	6.0	8.0	16.0	20.0	21.0	17.0	10.0	4.0	-2.0
湿度 (%)	平均	71.0	68.0	76.0	74.0	88.0	92.0	93.0	94.0	92.0	80.0	76.0	71.0
	最小	25.0	18.0	24.0	14.0	13.0	52.0	37.0	56.0	53.0	34.0	35.0	27.0
降雨日数(日)		5	5	6	8	14	12	10	16	10	5	3	4
降雨量(mm)		80.0	65.0	255.0	185.0	345.0	195.0	190.0	818.0	165.0	65.0	205.0	35.0

5.通信連絡系統図



## 6.消防無線設置状況

### 消防本部、消防署

	呼出名	設置場所	備考
基地局	香美消防	消防署庁舎内	沖電気 (5W)
	香美消防 繁藤	土佐山田町 繁藤	沖電気 (5W)
	香美消防 大比山	物部町 大柘	沖電気 (10W)
移動局 (車載)	香美消防 1	査察車兼作業車	沖電気 (5W)
	香美消防 2	ポンプ自動車	沖電気 (5W)
	香美消防 3	水槽付ポンプ自動車	沖電気 (5W)
	香美消防 4	高規格救急自動車(予)	沖電気 (5W)
	香美消防 5	指令車	沖電気 (5W)
	香美消防 6	指令車	沖電気 (5W)
	香美消防 7	救助工作車	沖電気 (5W)
	香美消防 8	高規格救急自動車	沖電気 (5W)
移動局 (携帯)	香美消防 101	消防署	沖電気 (2W)
	香美消防 102	〃	沖電気 (2W)
	香美消防 103	〃	沖電気 (2W)
	香美消防 104	〃	沖電気 (2W)
	香美消防 105	〃	沖電気 (2W)
	香美消防 106	〃	沖電気 (2W)
	香美消防 107	〃	沖電気 (2W)
	香美消防 108	〃	沖電気 (2W)
	香美消防 109	〃	沖電気 (2W)
	香美消防 110	〃	沖電気 (2W)
可搬型	香美消防 可搬 1	〃	沖電気 (5W)

### 香北分署

	呼出名	設置場所	備考
移動局	香美消防香北分署 1	香北分署庁舎内	沖電気 (5W)
移動局 (車載)	香美消防 21	高規格救急自動車	沖電気 (5W)
	香美消防 22	ポンプ自動車	沖電気 (5W)
	香美消防 23	査察車兼作業車	沖電気 (5W)
移動局 (携帯)	香美消防 201	香北分署	沖電気 (2W)
	香美消防 202	〃	沖電気 (2W)
	香美消防 203	〃	沖電気 (2W)
	香美消防 204	〃	沖電気 (2W)
	香美消防 205	〃	沖電気 (2W)

消防無線

消防署 移動局 車載(5W)	
査察車兼作業車	香美消防 1
ポンプ車	香美消防 2
タンク車	香美消防 3
高規格救急車(予)	香美消防 4
指令車	香美消防 5
指令車	香美消防 6
救助工作車	香美消防 7
高規格救急車	香美消防 8
消防署	香美消防 可搬 1
移動局 携帯(2W)	
香美消防 101~110	

消防本部  
消防署

基地局(5W)  
(かみしょうぼう)

香北分署 移動局 車載(5W)	
高規格救急車	香美消防 21
ポンプ車	香美消防 22
査察車兼作業車	香美消防 23
香北分署	香美消防香北分署 1
移動局 携帯(2W)	
香美消防 201~205	

大比山

基地局(10W)  
(かみしょうぼう  
おおびやま)

物部方面隊 移動局 車載(5W)	
物部指令車	香美消防 物部 1
大栃ポンプ車	香美消防 大栃 1
大栃付積	香美消防 大栃 2
大栃付積	香美消防 大栃 3
大栃付積	香美消防 大栃 4
岡ノ内付積	香美消防 岡ノ内 1
五王堂付積	香美消防 五王堂 1
神池付積	香美消防 神池 1
神池付積(楮佐古)	香美消防 神池 2
移動局 携帯(2W)	
物部方面隊	香美方面 携帯 3
大栃1	香美大栃 携帯 1
大栃2	香美大栃 携帯 2
岡ノ内1	香美岡ノ内 携帯 1
岡ノ内2	香美岡ノ内 携帯 2
五王堂1	香美五王堂 携帯 1
五王堂2	香美五王堂 携帯 2
神池1	香美神池 携帯 1
神池2	香美神池 携帯 2

繁藤

基地局(5W)  
(かみしょうぼう  
しげとう)

土佐山田方面隊 移動局 車載(5W)	
団指令車	香美消防団 1
佐岡付積	香美消防 佐岡 1
片地ポンプ車	香美消防 片地 1
楠目付積	香美消防 楠目 1
山田ポンプ車	香美消防 山田 1
山田付積	香美消防 山田 2
明治付積	香美消防 明治 1
岩村付積	香美消防 岩村 1
植付積	香美消防 植 1
新改付積1	香美消防 新改 1
新改付積2	香美消防 新改 2
繁藤付積	香美消防 繁藤 1
移動局 携帯(2W)	
団本部	香美団 携帯 1
山田方面隊	香美方面 携帯 1
佐岡	香美佐岡 携帯 1
片地	香美片地 携帯 1
楠目	香美楠目 携帯 1
山田	香美山田 携帯 1
明治	香美明治 携帯 1
岩村	香美岩村 携帯 1
植	香美植 携帯 1
新改	香美新改 携帯 1
繁藤	香美繁藤 携帯 1

香北方面隊 移動局 車載(5W)	
香北指令車	香美消防 香北 1
西川付積	香美消防 西川 1
猪野々付積	香美消防 猪野々 1
美良布ポンプ車	香美消防 美良布 1
美良布付積	香美消防 美良布 2
永野ポンプ車	香美消防 永野 1
永野付積	香美消防 永野 2
暁霞付積	香美消防 暁霞 1
日ノ御子付積	香美消防 日ノ御子 1
移動局 携帯(2W)	
香北方面隊	香美方面 携帯 2
西川	香美西川 携帯 1
猪野々	香美猪野々 携帯 1
美良布	香美美良布 携帯 1
日ノ御子	香美日ノ御子 携帯 1
永野	香美永野 携帯 1
暁霞	香美暁霞 携帯 1