



「椿の木のある風景」 油彩

三館合同特別展

筒井広道 追悼展

1912(明治45)年芸西村生まれの筒井広道は、1937年東京美術学校(現・東京芸術大学)西洋画を卒業し、一水会、日展で活躍しつつ、県内でも高知県展洋画部門の審査員を務めるなど、県芸術文化振興に貢献し、1966年高知県文化賞、1986年県展功労賞を受けている。1996年には出身地である芸西村に、芸西村筒井美術館が開館、筒井作品が常設されている。高知大学在職中は、多くの筒井門下生を育て、退任後も高知県美術家協会会長を長年務めるなど、後進の育成にも尽力したが、2008年に逝去。芸西村筒井美術館、香美市立美術館、四万十町立美術館との三館で連携し、筒井広道の約75年にわたる画業を振り返る追悼展として開催する。

芸西村筒井美術館

〒781-5792 高知県安芸郡芸西村和食甲1262番地
TEL 0887-33-2400 FAX 0887-32-2014

Kami City Art Museum

香美市立美術館

〒782-0041 高知県香美市土佐山田町262-1プラザ八王子2F
TEL 0887-53-5110 FAX 0887-53-5498
e-mail bijyutsukan@city.kami.kochi.jp

四万十町立美術館

〒786-0004 高知県高岡郡四万十町茂串町9-20
TEL 0880-22-5000 FAX 0880-22-5001

2010年1月30日(土) - 3月28日(日)

※初日は午後1時30分からオープニングセレモニーを行います。

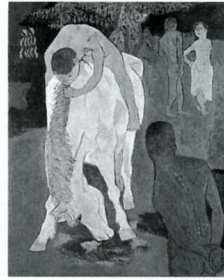
- 休館日：会期中休館日なし
- 開館時間：午前9時～午後4時30分
- 入場料：無料

■関連企画

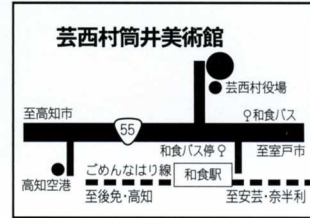
- ①大展示場
本画・習作などを展示
- ②中展示場
アトリエに飾られていたご家族の絵画などの展示
イーゼル・画材などを展示、アトリエや創作写真の展示
- ③小展示場
芸西村和食の風景画など、郷土を題材にした絵画などの展示
- ④1階階段下スペース
ビデオ上映(予定)
- ⑤オープニングセレモニー
絵画の説明など
- ⑥絵葉書プレゼント
来場者に1枚贈呈



「冬の海邊(和食の浜)」 油彩



「晩夏」 油彩



〒781-5792 高知県安芸郡芸西村和食甲1262番地
TEL 0887-33-2400 FAX 0887-32-2014

芸西村筒井美術館

芸西村の郷土の画家、筒井広道の思いがっぴいつまった美術館に、ご自宅のアトリエに飾られていたご家族や郷土の絵画なども含めて約30点を展示する。

2010年2月13日(土) - 3月28日(日)

※初日は午後1時からオープニングセレモニーを行います。

- 休館日：毎週月曜日(月曜日が祝日の場合は翌日)
【2月15日(月)・22日(月)・3月1日(月)・8日(月)・15日(月)・23日(火)】
- 開館時間：午前9時～午後5時(入館は4時30分まで)
- 入場料：一般300(150)円()内20名以上団体料金
長寿手帳提示150円・身体障害者手帳提示、高校生以下無料

■関連企画

- ①スペシャルギャラリートーク
日時：2月13日(土)午後1時30分より場所：展示室※入場料要
- ②当館館長による作品解説
2月14日(日)午前10時30分からと午後1時30分からの2回
- ③ロビー展示「教え子の皆さんの作品展」
①2月13日(土) - 2月21日(日)一水会
②2月23日(火) - 2月28日(日)一水会
③3月2日(火) - 3月7日(日)南美会
④3月9日(火) - 3月14日(日)南美会
⑤3月16日(火) - 3月21日(日)アート10人展
⑥3月22日(月・祝) - 3月28日(日)高知大学特美



「タナゴラの風景」 油彩



「老人と若い家族」 油彩

Kami City Art Museum
香美市立美術館

ふるさとの浜をバックに描いた群像、フランスやスペインの風景、長く住んだ自宅付近の風景など、油彩画を中心に約30点を展示する。



〒782-0041 高知県香美市土佐山田町262-1
プラザ八王子2F
TEL 0887-53-5110 FAX 0887-53-5498

2010年2月13日(土) - 3月28日(日)

- 休館日：毎週月曜日、祝日
- 開館時間：午前10時～午後5時30分(日曜日のみ午後4時30分まで)
- 入場料：一般200円(15歳以上・高校生は除く)
下記の手帳を提示の方は無料
身体障害者手帳(1級・2級)・療育手帳・精神障害者保健福祉手帳・長寿手帳に類するもの(運転免許証や保険証等)
高校生以下無料



「ケルシーの詩」 リトグラフ



「浜ひるがおの家族」 鉛筆、水彩

四万十町立美術館

筒井作品を形作った人物や風景のデッサン画。これまで未発表だった、はじめて出会える作品を中心に約30点展示する。新たな作品と感動に出会える展覧会。



〒786-0004 高知県高岡郡四万十町茂町9-20
TEL 0880-22-5000 FAX 0880-22-5001

筒井広道
追悼展

三館合同特別展

主催：芸西村・芸西村教育委員会・香美市立美術館・四万十町立美術館

後援：高知新聞社・朝日新聞高知総局・毎日新聞高知支局・読売新聞高知支局・NHK高知放送局・RKC高知放送・KUTVテレビ高知・KSSさんさんテレビ・エフエム高知・高知シティFM放送