



林アメリーの Patchwork & Quilt パッチワーク&キルト展

2010
5.29-7.11
[SAT] [SUN]

※初日は午後2時より、オープニングセレモニー

開館時間

午前9時～午後5時(入館は4時30分まで)

休館日

毎週月曜日
5/31 6/7・14・21・28 7/5

入場料

一般500円(250円) ()内20名以上団体料金
長寿手帳提示250円
身体障害者手帳提示・高校生以下無料

—KAMI CITY ART MUSEUM—

香美市立美術館

〒782-0041
高知県香美市土佐山田町262-1 プラザ八王子2F
TEL 0887-53-5110 FAX 0887-53-5498

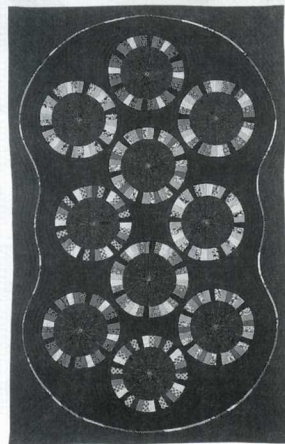
主催 / 香美市立美術館

後援 / 高知新聞社・朝日新聞高知総局・毎日新聞高知支局
読売新聞高知支局・NHK高知放送局・RKC高知放送
KUTVテレビ高知・KSSさんさんテレビ・エフエム高知
高知シティFM放送

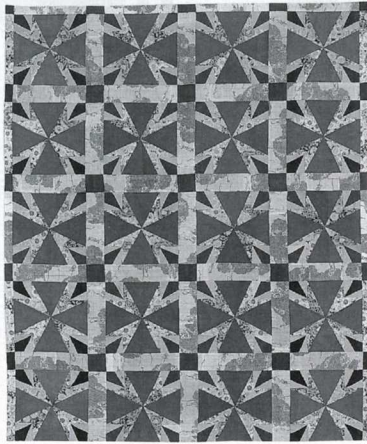
林アメリーの Patchwork & Quilt パッチワーク&キルト展

2010
5.29-7.11
[SAT] [SUN]

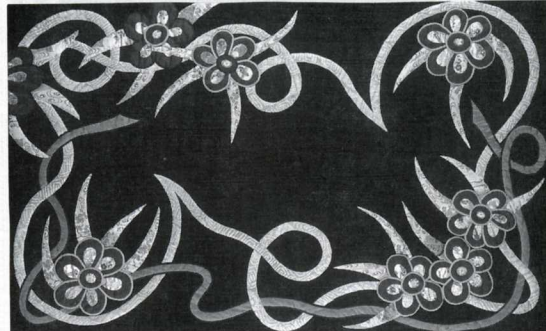
※初日は午後2時より、オープニングセレモニー



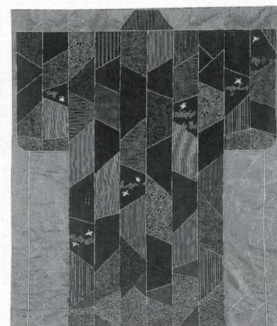
「花火」1994年



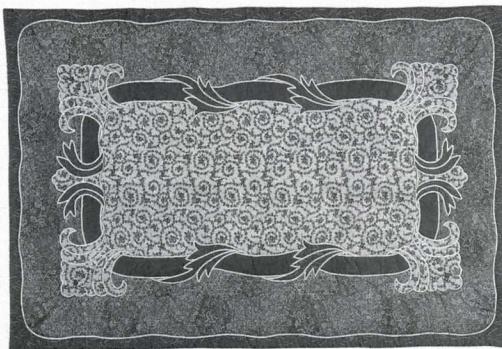
「長野県」1994年



「花とリボン」2009年



「待」1999年



「'30年代」2003年



林 アメリー

Amélie Degeorge Hayashi

フランス中西部の
オートヴィエンス県に生まれる。

Profile

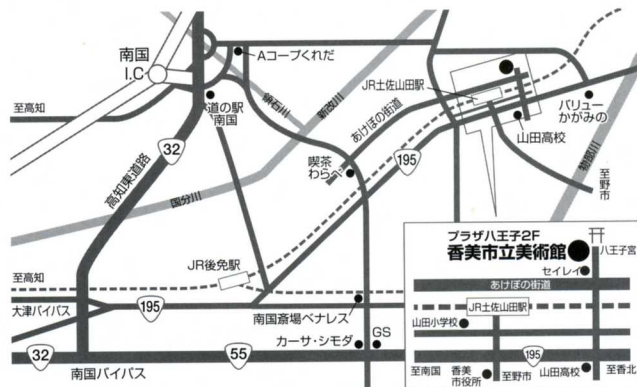
- 1950 パリの洋裁学校を卒業と同時にクリスチャン・ディオールのアトリエ・オートクチュールに就職
- 1957 同アトリエの副主任となる。
- 1959 ギ・ラロッシュ・アトリエ副主任として移籍。
- 1963 日本橋三越本店のギ・ラロッシュ・アトリエの技術責任者として来日。日本の染織文化の素晴らしさを知る。
- 1970 結婚を機に日本橋三越本店のアトリエを退任。布によるアッサンブラージュやニードルワークを始める。
- 1983 この頃からきもの地を素材にしたパッチワークキルトの制作を始める。
- 1997 「日本の着物展」を生まれ故郷で開催、好評のため何回か回を重ねる。同時にきもの地を素材した自作キルトによる「パッチワークキルト展」を開催し、フランスに日本の美を伝える。
- 2003 銀座三越「和のキルト展」に招待出品。横浜の大倉山記念館ギャラリーで個展を開催、大好評を博す。
- 2004 山形県金山町の蔵史館で個展を開催。
- 2005 作品集「手縫いの魔法」を求龍堂から出版。
- 2006 東京・成城の緑陰館ギャラリーで個展開催。
- 2007~2010 NHKのキルトフェスティバル(東京ドーム)に招待出品。
- 2010 日本橋三越本店で「布で綴る フランスと日本」-林アメリーの生活スタイル-展開催



「春」2001年

関連企画

- ① 林アメリー ギャラリートーク
5/29(土) 午後2時30分より 場所:展示室 ※入場料要
- ② 林アメリー ワークショップ
5/30(日) 午前10時と午後2時からの2回 場所:2Fアトリエ
※参加費500円・別途材料費要
定員20名 お申込みは電話にて5/11(火)より受付 ※定員に達し次第締め切ります
- ③ 館長による作品解説
6/6 7/11 日曜日、午後2時より 場所:展示室 ※入場料要



—KAMI CITY ART MUSEUM—

香美市立美術館

〒782-0041
高知県香美市土佐山田町262-1 プラザ八王子2F
TEL 0887-53-5110 FAX 0887-53-5498