

第45回香美市立美術館企画展

# やなせたかし イラストの世界

2013

2/15(金)→3/24(日)

※初日は、午前10時よりオープニングセレモニーを行います。

休館日：毎週月曜日

開館時間：午前9時～午後5時(入館は4時30分まで)

入場料：一般300(150)円・( )内20名以上団体料金

長寿手帳提示150円(世界児童画展との共通チケット)

身体障害者手帳提示無料・高校生以下無料

第42回世界児童画展・四国展 同時開催



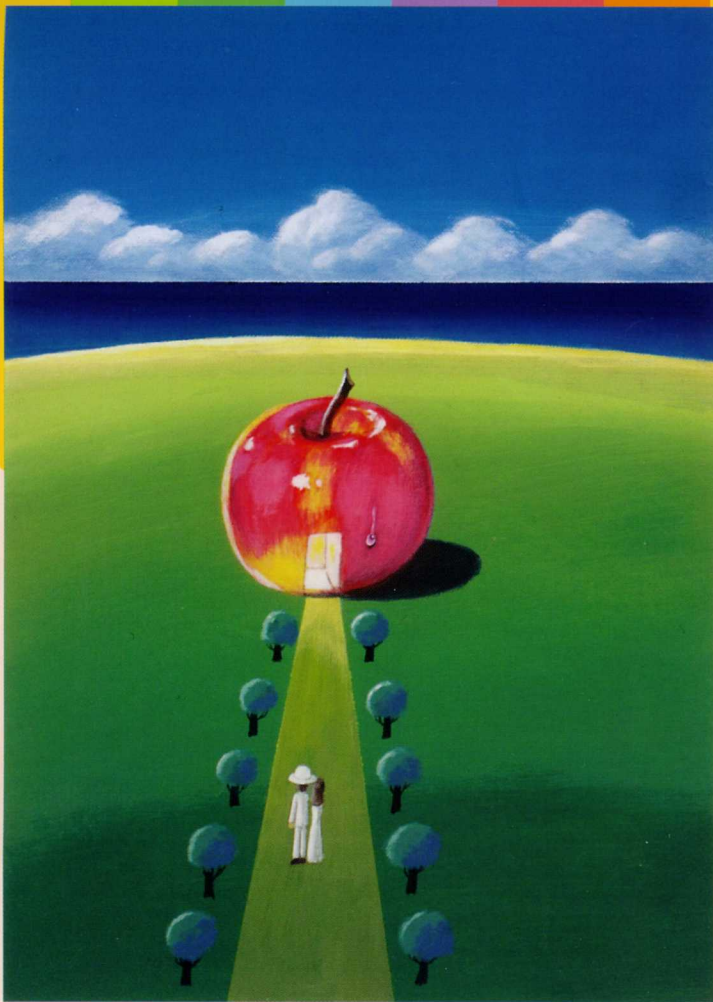
Kami City Art Museum  
香美市立美術館

〒782-0041 高知県香美市土佐山田町262-1  
プラザ八王子2F  
TEL 0887-53-5110 FAX 0887-53-5498  
e-mail [bijyutsukan@city.kami.lg.jp](mailto:bijyutsukan@city.kami.lg.jp)

「夕焼けに溶けて消えたか赤とんぼ」  
絵・やなせたかし  
(月刊「詩とメルヘン」1996年10月号表紙原画)

# やなせたかし イラストの世界

2013 2/15(金)→3/24(日)  
第42回世界児童画展・四国展 同時開催



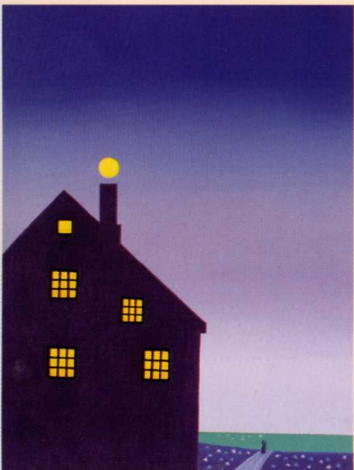
「リンゴハウスにはだれが住んでいるのか」  
絵・やなせたかし  
(月刊「詩とメルヘン」1983年9月号表紙原画)



「サイコロのように転がる海の家」  
絵・やなせたかし  
(月刊「詩とメルヘン」1994年6月号表紙原画)



「岩肌に春やわらかくこぼれ落つ」  
絵・やなせたかし  
(月刊「詩とメルヘン」1991年3月号表紙原画)



「春の月ホテルにかえる夜明けかな」  
絵・やなせたかし  
(月刊「詩とメルヘン」1995年3月号表紙原画)



「雪の丘越えて眼下に暗い海」  
絵・やなせたかし  
(月刊「詩とメルヘン」1993年2月号表紙原画)

## ★ やなせたかしPROFILE

1919(大正8)年2月6日生まれ。高知県香美市香北町出身。東京高等工芸学校工芸図案科(現:千葉大工学部)卒業。東京田辺製薬、高知新聞社、三越宣伝部を経て、フリーの漫画家となる。

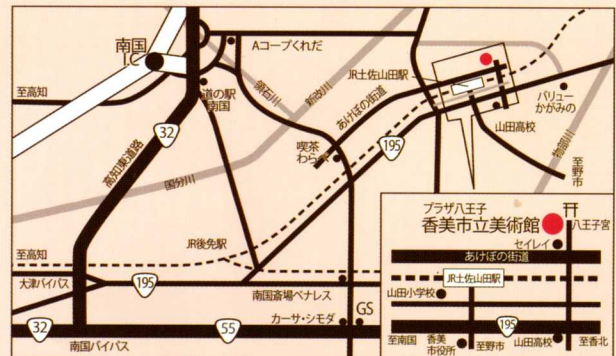


- 1961年 『てのひらを太陽に』作詞(いずみたく作曲)
- 1966年 詩集『愛する歌』(山梨シルクセンター現:サンリオ)出版
- 1967年 コマ漫画『ポオ氏』週刊朝日マンガ賞受賞
- 1973年 詩と絵と漫画の雑誌『詩とメルヘン』(サンリオ)創刊、翌年より月刊誌となる('73-'03)  
フレーベル館の月刊絵本「キンダーおはなしえほん」に『あんぱんまん』掲載
- 1975年 『詩とメルヘン』の姉妹誌『いちごえほん』創刊('75-'82)
- 1988年 日本テレビ系列でテレビアニメ『それいけ!アンパンマン』放送開始
- 1991年 勲四等瑞宝章受章
- 1996年 「やなせたかし記念館 アンパンマンミュージアム」開館
- 1998年 「やなせたかし記念館 詩とメルヘン絵本館」開館
- 2009年 「アンパンマン」が単独のアニメーションシリーズの登場キャラクター数(1768体)でギネス世界記録に認定される
- 2011年 高知県名誉県民顕彰を受ける

漫画家・詩人・イラストレーター・絵本作家・編集者・エッセイスト・キャラクターデザイナー・作詞家・作曲家・歌手など多彩な創作活動を行っている。94歳の現在も現役で活躍中。

[休館日] 毎週月曜日  
[開館時間] 午前9時～午後5時(入館は4時30分まで)  
[入場料] 一般300(150)円・( )内20名以上団体料金  
長寿手帳提示150円(世界児童画展との共通チケット)  
身体障害者手帳提示無料・高校生以下無料

主催/香美市立美術館  
協力/公益財団法人やなせたかし記念アンパンマンミュージアム振興財団  
後援/高知新聞社・朝日新聞高知総局・毎日新聞高知支局・読売新聞高知支局・NHK高知放送局・RKC高知放送・KUTVテレビ高知・KSSさんさんテレビ・エフエム高知・高知シティFM放送・KCB高知ケーブルテレビ・KCTV香南ケーブルテレビ



Kami City Art Museum 香美市立美術館  
〒782-0041 高知県香美市土佐山田町262-1  
プラザ八王子2F  
TEL 0887-53-5110 FAX 0887-53-5498  
e-mail bijyutsukan@city.kami.lg.jp