

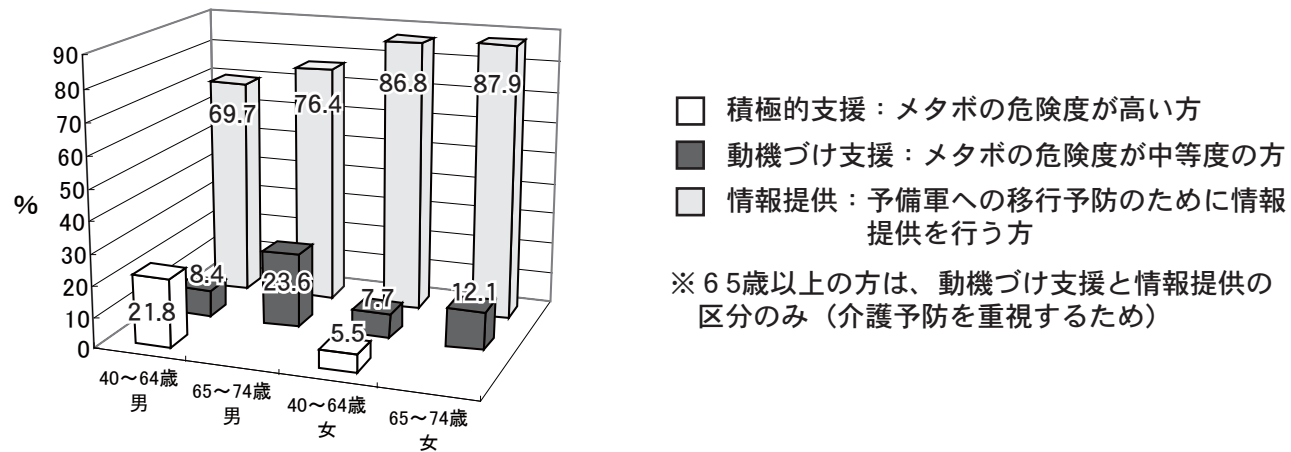
平成20年度の特定保健指導実施率は20.0%でした

シリーズ最終回の今回は、平成20年度特定保健指導の実施状況についてご報告します。

平成20年度の特定保健指導対象者は401人で、受診者全体の18%でした。特定保健指導対象者とは、メタボリックシンドローム（以下「メタボ」）該当者および予備軍の人を指しますが、すでに服薬や治療を行っている人は含まれません。

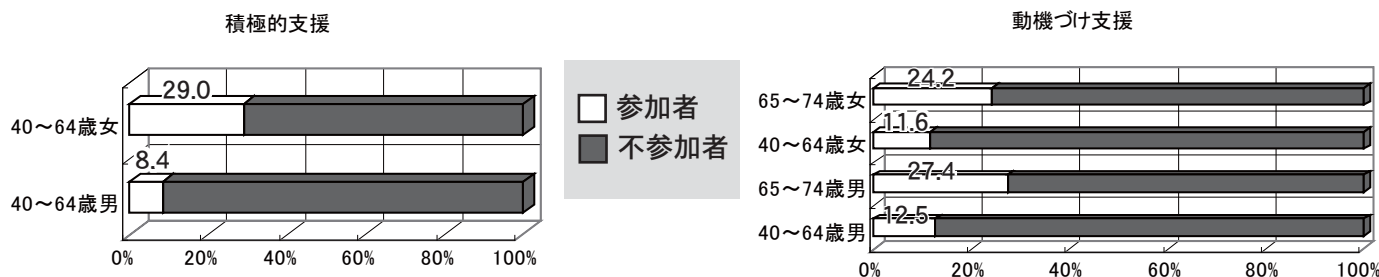
(1) 保健指導レベル別判定結果

全体的に女性よりも男性に該当者が多く、特に積極的支援の判定では40～64歳の男性が最も多い結果となりました。



(2) 特定保健指導参加率

特定保健指導の対象になった方にはお手紙でご案内し、「けんこう香美ングセミナー」を実施しています。全体の参加率は20%で、目標の25%には残念ながら届きませんでした。



新型インフルエンザワクチンは当面、提供できる量に限りがあるため、重症化する恐れの高い人から優先的にワクチン接種が開始されています。接種時期等は変更される場合がありますので、報道等でご確認ください。

優先接種者

医療機関従事者、妊婦・基礎疾患を有する者、幼児（1歳～就学前）、小学1～3年生、1歳未満児の保護者、小学4～6年生・中学生、高校生、高齢者（65歳以上）の順
※それ以外の方は、現在のところワクチン接種はできません

接種料金

1回目＝3,600円 2回目＝2,550円（1回目と異なる医療機関で接種する場合は3,600円）
なお、優先接種対象者のうち生活保護世帯および市民税非課税世帯の方は接種費用を全額免除します。優先接種対象者でない方については接種費用の免除はありません。

接種までに行うこと

- ・優先接種の対象者は、予約受付開始日がきたら医療機関に事前に電話等で予約してください。
- ・医療機関の窓口で提示する必要書類を事前に用意しておいてください（各種健康保険被保険者証など）
- ・予防接種費用が免除になる方、およびその他の相談は健康づくり推進課にお問い合わせください。

市内の新型インフルエンザワクチン接種医療機関

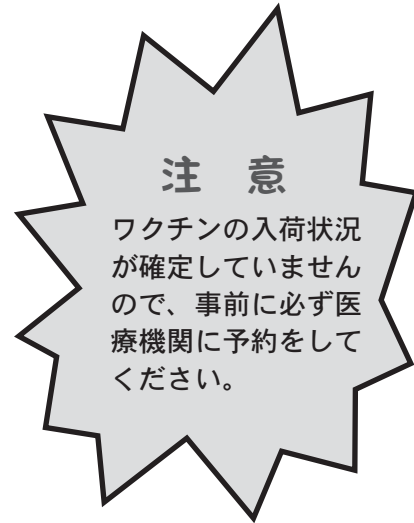
●通院患者さんのみ接種

宇賀外科循環器科・佐野内科リハビリテーションクリニック・びらふ診療所・楠目循環器科内科眼科・同仁病院・村上内科循環器科・楠瀬医院・とさやまだクリニック・八井田医院耳鼻咽喉科・安岡クリニック

●予防接種のみの方も接種可能

岩河整形外科・香長中央病院・香北病院・小松内科・市立大板診療所・坂本内科・田所胃腸科内科・前田メディカルクリニック・たにむら産婦人科・間崎病院

インフルエンザワクチンは、重症化の予防には一定の効果はありますが、感染防止に関して効果は保証されません！ワクチン接種後も、引き続き感染防止対策は必要です。



もし、発熱・咳などがあり、症状が疑われる場合は...

一般の医療機関で受診できます。医療機関を受診する際には、直接受診するのではなく、あらかじめ医療機関へ電話連絡のうえ、医療機関の指示に従ってマスクを着用して受診しましょう。

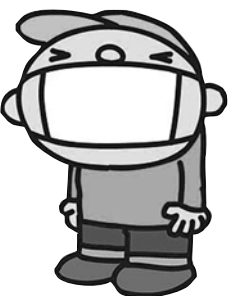
感染拡大防止に向けて

- ①こまめに手洗いやうがいをしましょう。
- ②出かけるときは、なるべく人ごみを避けましょう。
- ③休養とバランスの良い食事を心がけましょう。
- ④咳エチケットを守りましょう。

夜間休日当番医にどこの医療機関を受診したらいいのかわからない方

高知県救急医療情報センター ☎088-825-1299へお問い合わせください。

【問い合わせ先】健康づくり推進課 ☎59-3151



レッツ♪

けんこう香美ングセミナー

「けんこう香美ングセミナー」のお手紙が届いたあなた！今がチャンスです！メタボ予備軍から抜け出すために、できることから始めてみませんか？

けんこう香美ングセミナーでは、保健師・栄養士がメタボのしくみや食事・運動など生活習慣の改善にむけてのヒントをお話し、参加者それぞれが決めた目標に向けての取り組みを、6カ月間支援しています。

【問い合わせ先】健康づくり推進課 ☎59-3151

この機会にぜひ禁煙にも取り組みましょう！

参加者の声

「夫婦で一緒にウォーキングを始めて、おなかのひっこみ具合を自慢し合っています」
「セミナーへ参加し、取り組みを続ける意欲がわきました」
「生活を振り返る機会になった」