

# 香美市

## 地域活性化

### 総合補助金

香美市地域活性化総合補助金が、より利用しやすいように、平成27年度から手続き等を一部改正しました。

#### ◆補助金の立替払いの負担を軽減

事業完了後、補助金を請求する前に、実績報告書を提出して市の完了検査を受ける必要があります。

提出していただく実績報告書には、施工業者からの請求書と領収書を添付しなければなりません。実績報告書の提出時点で領収書の提出が困難な場合は、市からの補助金の支払い後30日以内に、領収書を提出していただくことが可能になりました。

これにより、事業申請者による補助金の立替払いの負担が軽減されます。

#### 〈自治会・市民団体等向け〉

自治会等が集落において、地域の振興、福祉の向上、コミュニティの形成と運営を図るため、産業経済、文化・交流、社会生活の向上等を目的として実施する、ソフト・ハード事業に要する経費に対し、予算の範囲内で補助金を交付します。

#### ◆地域活動事業

【対象】美しい地域づくりにつながる事業、郷土の芸能・歴史等の普及・伝承活動につながる事業、産業の振興につながる事業、地域住民の交流の促進につながる事業、地域の活性化につながる事業

【補助率】補助対象経費の80%以内

#### ◆集会所整備事業

【対象】新築・増築・改築・移転・修繕・模様替え・外構工事・建築設備・備品購入

【補助率】補助対象事業費の75%以内

※防災対策課の集会所耐震化事業と併用可能

#### ◆生活基盤整備事業

##### ①生活基盤整備（請負）

【対象】生活道・排水路のほか、集落維持整備、活性化を図る生活基盤整備に関する工事

【補助率】補助対象事業費の75%以内

##### ②生活基盤整備（直営）

【対象】生活道・排水路のほか、集落維持整備、活性化を図る生活基盤整備に関する原材料費

【補助率】補助対象経費の100%以内

##### ③給水施設、水源管理道の整備

【対象】給水施設・水源管理道の整備

【補助率】補助対象経費の80%以内

#### 〈農業者向け〉

市内の農業をはじめとする集落の振興のために、営農分野のソフト・ハード（小規模の施設整備）事業に要する経費に対し、予算の範囲内において補助金を交付します。

みんなで築く

まちづくり

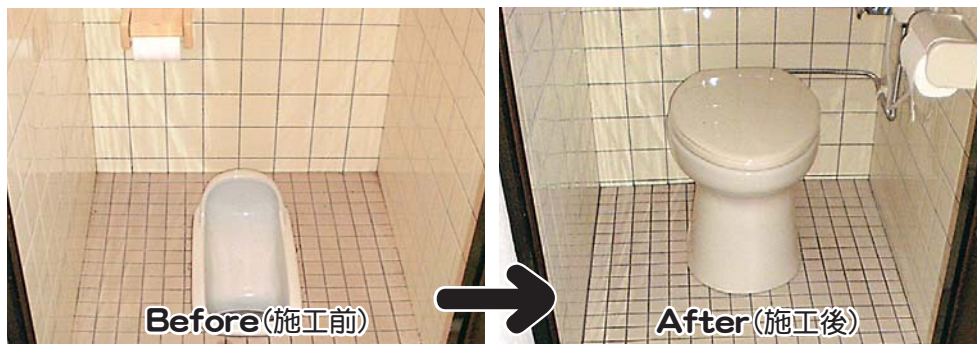
がんばれ～

フラフラ フラくん  
©やなせたかし

Kami 6

#### トイレ改修工事

補助額 13万8千円



町田自治会（土佐山田町町田）では、集会所のトイレ改修工事に、香美市地域活性化総合補助金を活用しています。トイレの便器を和式から洋式便座に取り換え、利用しやすいようになりました。  
◆全体費用184,528円 ◆集会所整備事業（補助率75%以内）

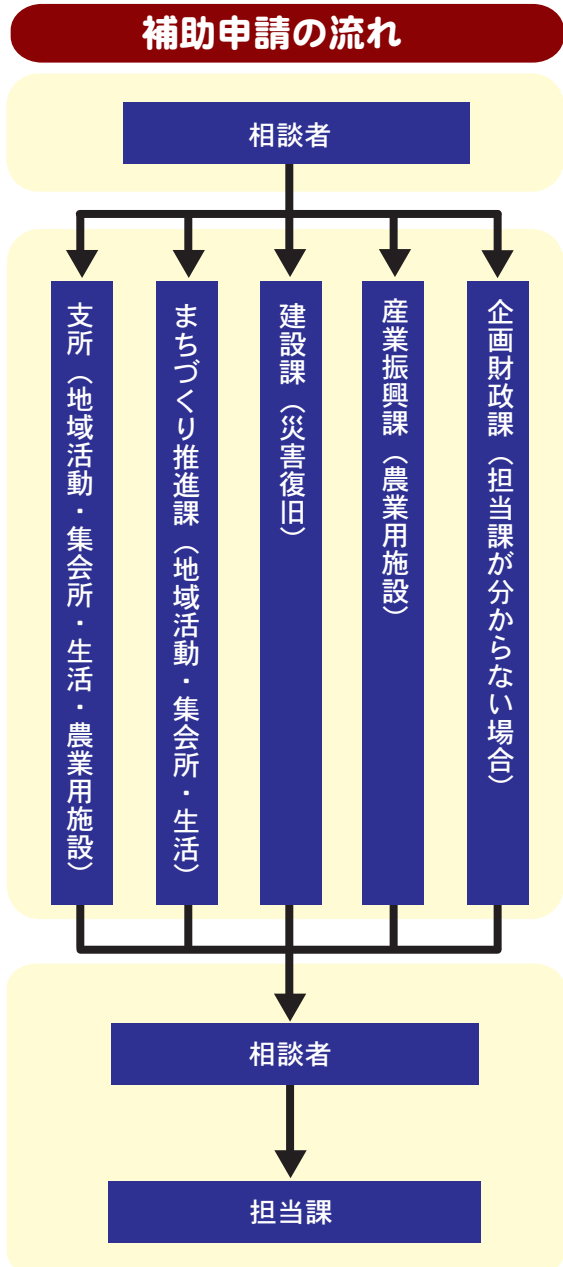
#### 生活道整備工事

補助額 11万8千円



五王堂自治会（物部町五王堂）では、生活道の整備工事に、香美市地域活性化総合補助金を活用しています。生活道の数カ所に安全柵（手すり）を設置しました。  
◆全体費用118,584円 ◆生活基盤整備（直営）事業（補助率100%以内）

#### 補助申請の流れ



①相談

②担当課で補助事業採択協議

③相談者へ回答  
④相談者から担当課へ  
交付申請書の提出

#### ◆特産物育成事業

##### ①新規種苗導入事業

【対象】ゆずをはじめとする本市の特産物等を育成するための苗木の新植

【補助率】補助対象経費の50%以内

##### ②試験栽培・栽培管理

【対象】特産物の栽培に要する借地料、肥料、農薬代

【補助率】補助対象経費の70%以内

##### ③有利特産物調査

【対象】先進地の現地視察や市場調査のための旅費、バス借上げ料

【補助率】補助対象経費の50%以内

##### ④その他の特認事業

【対象】前記以外でも緊急性や事業効果が期待できると認められたもの

【補助率】補助対象経費の50%以内

#### ◆農業用施設整備事業

【対象】耕作道整備、農業用排水路整備等

に要する資材購入、機械借上げ料

【補助率】補助対象経費の3分の2以内

#### ◆災害復旧（個人向け）

【対象】住家ががけくずれのため、危険にさらされ、放置できない状態にある場合

【補助率】補助対象経費の75%以内

#### 申込方法

交付申請書を各担当まで提出してください。担当課が分からない場合は、企画財政課にお問い合わせください。申請書は担当課にあります。また、香美市公式ホームページからもダウンロードできます。

#### 問い合わせ先

企画財政課企画調整班  
☎53・3114

積極的な活用をお待ちしています



©やなせたかし  
ぎんなんぎんちゃん