

市内の学校の取り組みを紹介します

わがまちの教育では、市内の小中学校の紹介をしています。各学校の取り組みについて地域の皆さんにお知らせします。

楠目小学校

本年度、文部科学省の学力改善推進モデル事業の指定校として研究を進めていくことになっています。

この指定研究は、全国学力・学習状況調査結果をはじめとする国内外のさまざまな調査の結果から見られる課題を改善するための実践研究を行うものです。今回の学習指導要領の改訂にあたっては、学力の重要な要素を、次の3つと考えています。

- 基礎的・基本的な知識・技能の習得
- 知識・技能を活用して課題を解決するために必要な思考力・判断力・表現力等
- 学習意欲



このようなことを受け、本校では、次の6つを中心に児童に生きる力を身に付ける取り組みを行っています。

校内授業研究の組織的な実施

昨年度までの取り組みを深化させ、わかる楽しい授業づくりの研究とともに、児童に「読む力」「考える力」「書く力」を育成する授業づくりの研究を組織的に行っています。

「ことばの時間」の創設

各教科の学習で身に付けた基礎・基本を土台として、児童に思考力・判断力・表現力を身に付けさせる取り組みを開始します。

「くずめタイム」の充実

国語や算数の基礎的・基本的な知識や技能を習得させる取り組みを充実させていきます。

学ぶ習慣の確立

（予習・復習ノート）



発達段階に応じて、宿題や自ら学ぶ予習・復習の取り組みを行い、児童に自学・自習の習慣が身に付くよう取り組んでいきます。

学ぶ意欲の育成

道徳の時間で人間としての在り方や生き方を考えさせるとともに、総合的な学

習の時間で自ら物事を探究する態度を育て、児童の学ぶ意欲を高めるよう取り組んでいきます。

基本的な生活習慣の確立

上記の基礎として、PTAと連携を図った、早寝、早起き、朝ごはん、朝排便の取り組みを継続して実施します。

片地小学校

片地小学校は、平成17年度より文部科学省の指定を受けて、「伝え合う力を養う調査研究」に取り組んでいます。

今、学校の果たす役割は大きく分けて、「学力向上」、「社会性の育成」の2つに分かれます。一昔前なら、「学力向上」に重きをおいて取り組めば良かったのですが、今は、ひきこもり、青少年の犯罪の増加等の原因として、「コミュニケーション能力の欠如が大きいと言われています。

また、他の子どもたちと仲良くつきあうことができなくなるなどの「心の安定」がなければ、学力も向上しません。

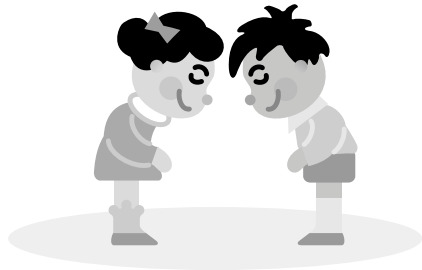


心の安定からの学力 私たちは、人と人をつなぐ心と言葉を中心として、一方で分かりやすい授業と繰り返しの「学力向上」に向けて日々研鑽（けんざん）しています。まさに、伝え合う力を養うことが、「心の育成（社会性）」、「学力向上」につながっていると確信して取り組んでいます。

伝え合う力を養う基本 伝え合う力を養うため、次のことに取り組んでいます。

聴くことを大事に

「聞く」ではなく、相手は何を言おうとしているのか心から「聴く」ように、必ず年度当初から子どもたちに話をしていきます。



あいさつをしよう
コミュニケーションの基
本です。
「いい言葉を使おう」
「ありがとう」「ごめん
ね」などの聴いて誰もが気
持ちよくなる言葉を使うこ
とを目指しています。
道徳・国語・特別活動
学習内容として、「道徳
教育」で人として生きるた
めに必要な心のあり方を学
習し、「国語」では、言葉
をみがき、さらに、その実
践の場として、学校行事や
学級活動などの「特別活動」
を研究しています。

香美市立美術館 平成20年度展覧会のご案内

美術館では、さまざまな企画を用意して、皆様のご来館をお待ちしています。

| | |
|--|---|
| <p>第17回企画展 「大坪美穂展 - 海界(うなさか) - 」</p>  <p>東京都在住の美術家・大坪美穂の展覧会。巨大インスタレーションを中心に立体作品等約14点を展示。</p> <p>「SILENT VOICE」2003年</p> <p>【会 期】開催中 ~ 6月15日(日) 【入場料】一般500円(250円)</p> | <p>第18回企画展 「新収蔵品を中心に 現代を描く - 絵画展」</p>  <p>新収蔵品の中から現在活躍中の作家を中心として、絵画作品(油彩・アクリル画・版画等)約50点を展示。</p> <p>上田 奈保 「パワフル・デイズ」2004年</p> <p>【会 期】7月12日(土) ~ 8月10日(日) 【入場料】一般300円(150円)</p> |
| <p>第19回企画展 「第38回世界児童画展・四国展」</p>  <p>四国四県の子もたちの入賞作品を中心に、海外の子もたちの優秀作品を合わせた約1,000点を展示。</p> <p>小松祐生(小学3年生) 「いってらっしゃい最終便！」 読売新聞社賞受賞作品</p> <p>【会 期】8月16日(土) ~ 9月15日(月・祝) 【入場料】一般300円(150円)</p> | <p>第20回企画展 「古仏との対話 - 井上芳明と土佐の仏像 - 」</p>  <p>青木淳・多摩美術大学准教授のプロデュースで、高知の仏像と井上芳明の仏像写真とのコラボレーション展。</p> <p>「清滝寺 薬師如来立像」 写真 井上 芳明</p> <p>【会 期】9月27日(土) ~ 11月 9日(日) 【入場料】一般500円(250円)</p> |
| <p>第21回企画展 「日本画の魅力 山本卓子展」</p>  <p>高知市在住の日本画家・山本卓子の、岩彩と墨による日本画の魅力を存分に楽しめる展覧会。約100点を展示。</p> <p>「星辰の賦」1987年</p> <p>【会 期】11月15日(土) ~ 12月21日(日) 【入場料】一般300円(150円)</p> | <p>第22回企画展 「片木太郎の世界 - 木版・油彩画の魅力を探る - 」</p>  <p>高知市出身の故・片木太郎の展覧会。木版画と油彩画を中心に、片木の魅力が堪能できる。</p> <p>「自画像」1954年</p> <p>【会 期】平成21年2月14日(土) ~ 3月22日(日) 【入場料】一般300円(150円)</p> |

※入場料の()は団体(20名以上)割引額です。また、高校生以下は無料です。
展覧会の詳細につきましては、香美市美術館(☎53-5110)までお問い合わせください。