

# 永瀬・吉野・杉田ダムの地震に対する安全性が確認されました

## 想定した地震の規模

最大クラスの地震（南海トラフ巨大地震）  
マグニチュード9.0



## 確認の手順

ダム本体の揺れ方を計算により検証し、

- ①貯水機能が維持されるか
- ②生じた損傷が修復可能な範囲にとどまるかについて確認しました。

※今後の対応として、ゲート等の付属施設についても同様に確認をしていきます。

## 確認の結果

地震が発生しても、ダムの水が下流に流れ出すような損傷は発生しないことが確認されました。

# 高知県公営企業局ダム周辺環境整備事業交付金が生活環境の向上に役立てられています

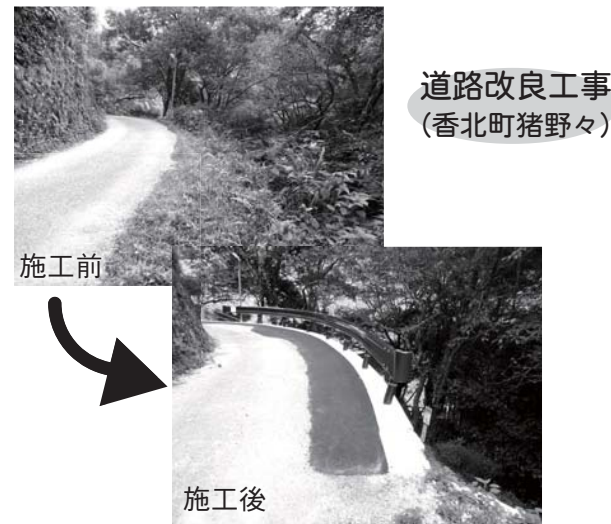
市では、県営電気事業にご理解とご協力をいただくため、高知県公営企業局から交付金を受けて、ダム周辺環境整備事業を実施しています。

この事業は、市内の3つのダム（永瀬・吉野・杉田）の周辺地における環境整備に関する事業経費の一部に交付金が助成されるものです。昭和56年から公園の整備や、観光施設整備・道路改良工事などの事業が実施されています。

平成25年度は用排水路改修工事や市道改良工事など13の事業を実施し、総額1,994万5,000円の交付を受けています。

このように、交付金は地域住民の生活環境の向上に役立てられています。

■問い合わせ先 企画財政課 ☎53-3114



道路改良工事  
(香北町猪野々)

施工前

施工後

# 高知県電源立地地域対策交付金事業が保育園運営に活用されています

## 電源立地地域対策交付金事業とは？

発電用施設のある市町村で実施される公共用施設整備や、住民福祉の向上につながる事業に対して交付金が出されるもので、発電用施設の設置にかかわる地元住民の理解を得ることを目的としています。

市では、平成25年度事業として保育園運営の充実に図り、保育士の確保のために交付金を活用しました。

【事業名】 香美市保育所運営事業

【内容】 市内の保育園に勤務する保育士の人件費

【交付金額】 2,379万9,000円

## 市内の発電所（すべて水力発電）

- ①五王堂
- ②川口
- ③仙頭
- ④永瀬
- ⑤吉野
- ⑥杉田
- ⑦穴内川
- ⑧平山
- ⑨新改



9つの発電所に対し、交付金を受けています。

瀧のシブキちゃん  
©やなせたかし



■問い合わせ先 企画財政課 ☎53-3114

# ダムの放流にご注意ください！

雨がたくさん降ったり、台風などで川の水量が増加したとき、ダムから放流する場合があります。放流するときは警報局でサイレンを鳴らし、警報車を出してダム下流域の皆さんに注意を呼びかけます。ダム放流中は危険ですので、川に立ち入らないようお願いします。

## 永瀬ダム・吉野ダム・杉田ダム

### ◆サイレンについて

永瀬ダム・吉野ダム・杉田ダムでは、ダムと下流の警報局（下表）より、音声放送で注意を呼びかけた後、放流開始の約15分前に次のとおりサイレンを鳴らします。

[サイレンの鳴り方] 1分吹鳴 → 10秒休止 → 1分吹鳴

### ◆警報車による広報について

永瀬ダムでは、放流開始約30分前に永瀬ダムを出発し、永瀬発電所地点までの区域で放流をお知らせします。また、放流量を毎秒30m<sup>3</sup>以上に増加させる約1時間前に永瀬ダムを出発し、杉田ダムまでの区域でお知らせします。

杉田ダムでは、放流開始約1時間前に杉田ダムを出発し、物部川沿いを河口まで往復してお知らせします。

### 警報車による放送内容

「〇〇ダムよりお知らせします。間もなく放流を始めます。危険ですので川から出てください」内容は、ダムによって少し違いますがほとんど同じ内容です。



©やなせたかし  
物部アユちゃん

## 穴内川・繁藤・休場ダム

### ◆サイレンについて

穴内川・繁藤・休場ダムでは、ダムと下流の警報局（下表）より、サイレンを鳴らします。なお、ダム地点より下流の警報局のサイレン（下表）は、当該地点における河川水位の上昇の開始が予想される約30分前に鳴らします。

[サイレンの鳴り方] 1分吹鳴 → 15秒休止 → 1分吹鳴

### ◆警報車による広報について

放流開始約15分前に行きます。穴内川ダムおよび繁藤ダムでは、穴内川沿いに吉野川との合流点（大豊町穴内）までの区間、休場ダムは国分川沿いに新改水位観測所（土佐山田町新改）までの区間で放流をお知らせします。

### 表)ダムと下流の警報局

物部川ダム下流警報局		穴内川ダム下流警報局		休場ダム下流警報局	
永瀬ダム	2カ所	穴内川ダム	18カ所	休場ダム	8カ所
吉野ダム	1カ所	繁藤ダム	15カ所		
杉田ダム	5カ所				

## 物部川洪水被害発生時には避難情報が放送されます

香美市では、物部川で洪水被害の発生が予想される場合や、洪水被害が発生した場合には、警報局（神母木警報局・八王子警報局・戸板島警報局）より避難情報を放送します。

## 問い合わせ先

《永瀬ダムについて》 高知県永瀬ダム管理事務所 ☎58-2046  
 《吉野・杉田ダムについて》 高知県公営企業局発電管理事務所 ☎52-2857  
 《穴内川・繁藤・休場ダムについて》 四国電力㈱高知支店 繁藤ダム管理所 ☎57-9036