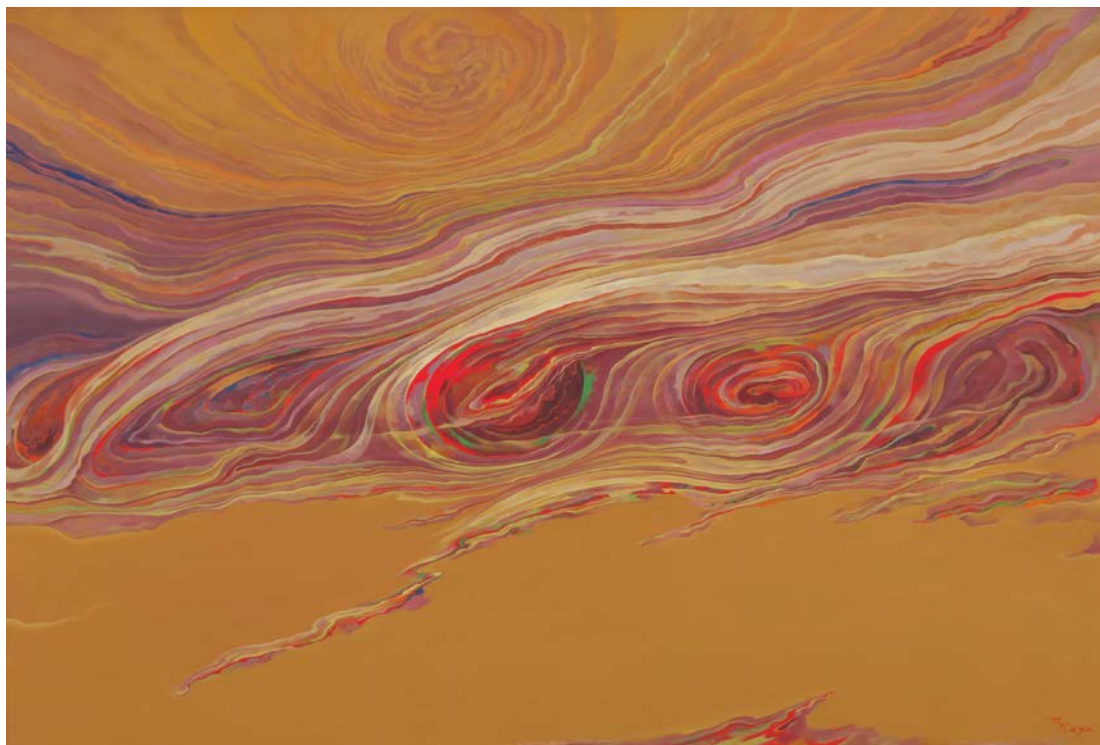


2026
8/22
(土)
▼
10/12
(月・祝)



岩本和子《冥漢一遷》1995年



上島一司《池川神楽》1971年

祈りと 願い

場 所：香美市立美術館
開館時間：9:00~17:00 (入館は16:30まで)
休 館 日：毎週月曜日
(9月21日~23日は祝日のため開館し)
(24日(木)が休館、10月12日は開館)
入 場 料：一般400円 (20名以上団体200円)
高校生以下無料
割引等、料金の詳細についてはHPをご覧ください。
<https://www.city.kami.lg.jp>



関連企画

館長または学芸員による作品解説
会期中毎週日曜日 14:00~
展示室にて開催 ※入場料要

★「令和8年度香美ミュージアムスタンプラリー」開催

開催期間：2026年8月22日(土)~10月12日(月・祝)

対象施設：香美市立やなせたかし記念館(スタンプは詩とメルヘン絵本館の受付)、香美市立美術館

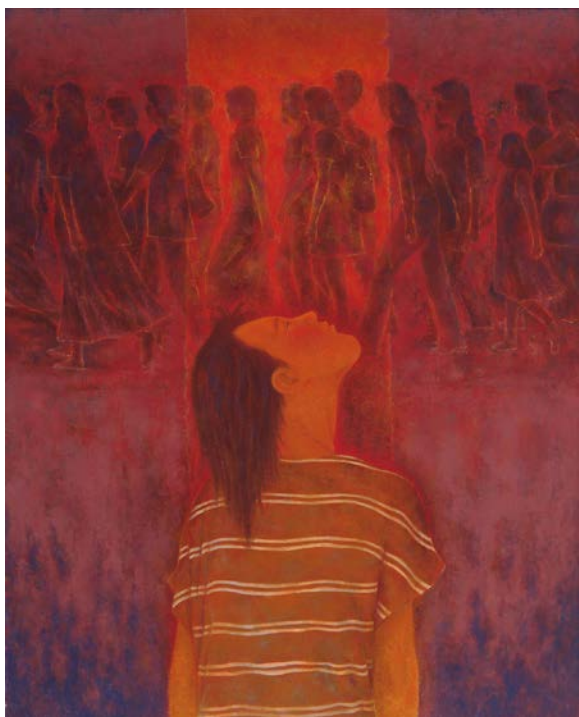
内 容：2館のスタンプを集めた方に、その場で記念品を差し上げます。



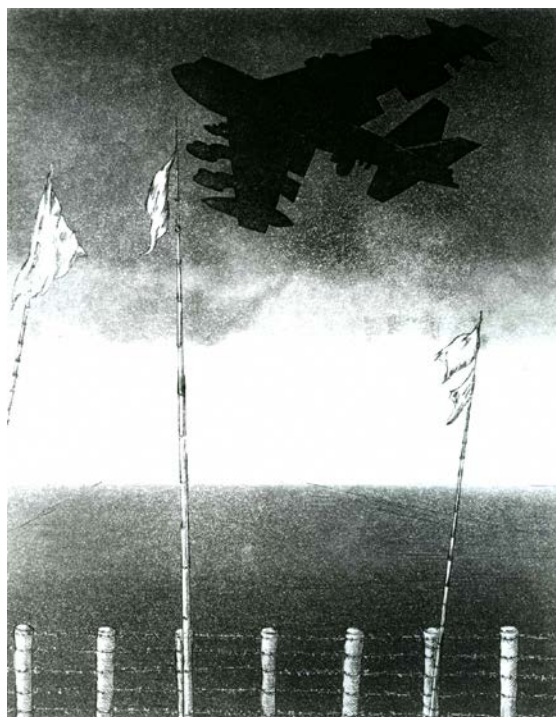
タカハシユミコ《花は咲く》2016年



安井勝宏《風のほとり》1991年



市川雅彦《夕景の街》1996年



三木一成《基地I》1974年

祈りと願い

2026
8/22
(土)
▼
10/12
(月・祝)

人は誰しも物質的な豊かさだけではなく、心の充足を求めて日々を過ごしています。

それは神仏への祈りであったり、ひそかな願いであったりするかもしれません。

人が心の奥底に持っている^{ともしび}灯火のような想いを形にした平面作品を

当館の収蔵品の中から選び、紹介する展示です。



【交通案内】

- JR土佐山田駅下車 徒歩約7分
- 高知自動車道南国ICから
あけぼの街道経由 車で約15分
- 国道195号線沿い、高知県立山田高等学校東側の
信号を北進、八王子宮の西隣
- 高知龍馬空港より車で約15分

〒782-0041 高知県香美市土佐山田町 262-1 プラザ八王子 2F
TEL: 0887-53-5110

KAMI CITY MUSEUM OF ART
香美市立美術館