

地域計画

策定年月日	令和7年3月31日
更新年月日	令和8年7月7日 (第4回)
目標年度	令和16年度
市町村名 (市町村コード)	香美市 (39212)
地域名 (地域内農業集落名)	新改・天坪地域 (久次・上改田・須江・新改・入野・曾我部川・平山・向田・東川・河の川・繁藤・榎谷・上穴内・北滝本・西又)

注:「地域名」欄には、協議の場が設けられた区域を記載し、農林業センサスの農業集落名を記載してください。

1 地域における農業の将来の在り方

(1) 地域計画の区域の状況

区域内の農用地等面積(農業上の利用が行われる農用地等の区域)	208 ha
① 農業振興地域のうち農用地区域内の農地面積	208 ha
② 田の面積	184 ha
③ 畑の面積(果樹、茶等を含む)	24 ha
④ 区域内において、規模縮小などの意向のある農地面積の合計	ha
⑤ 区域内において、今後農業を担う者が引き受ける意向のある農地面積の合計	4.3 ha
(参考)区域内における〇才以上の農業者の農地面積の合計	ha
うち後継者不在の農業者の農地面積の合計	ha
(備考)	

- 注1:①については、農業振興地域担当部局と調整の上、記載してください。  
 2:②及び③については、農業委員会の農地台帳の面積(現況地目)に基づき記載してください。  
 3:④については、規模縮小又は離農の意向のある農地面積を記載してください。  
 4:⑤については、区域内に特定することができない場合には、引き受ける意向のあるすべての農地面積を記載の上、備考欄にその旨記載してください。  
 5:(参考)の区域内における〇才以上の農業者の農地面積等については、できる限り記載するように努めてください。  
 6:「区域内の農用地等面積」に遊休農地が含まれている場合には、備考欄にその面積を記載してください。

(2) 地域農業の現状及び課題

基盤整備を実施していない中山間地域では離農者の発生や不在地主が増えてきたことにより休耕地が多くなってきている。中山間活動組織や多面的機能支払交付金活動組織により遊休農地の発生は防げているが、高齢者が管理する小規模な農地は自己保全を続けるだけで精一杯である。また、鳥獣被害も多くなっている。基盤整備を実施した地域ではネギ、ニラ、生姜が主に栽培されており、後継者の居る農家や作業員を多く雇用する大規模農家が複数在り、農地の借り手希望も多いので今のところ農地利用に問題はない。地域全体で用排水路の老朽化による漏水の問題を抱えており改修が必要であるが、地元の努力だけでは限界になりつつある。

(3) 地域における農業の将来の在り方(作物の生産や栽培方法については、必須記載事項)

農業者や土地所有者の意向を把握しながら、水路、農道等の農業用施設の長寿命化に向けて基盤整備の実施を地域内で調整していく。  
 休耕地や空きハウスが発生した場合にその情報を関係機関へ発信して借り手とマッチングまで行う体制を構築していく。  
 借り手希望の農家や新規就農者、就農希望者が相談できる体制を地域、関係機関で構築し、地域外から新たな担い手の確保を図っていく。  
 ニラ、ネギ等の高収益作物への転換を地域で促進し、新規就農者や若者の就農希望者が安定した収益を上げられるような体制を模索していく。

2 農業の将来の在り方に向けた農用地の効率的かつ総合的な利用に関する目標

(1) 農用地の効率的かつ総合的な利用に関する方針



			ha	ha		ha	ha		
			ha	ha		ha	ha		
			ha	ha		ha	ha		
			ha	ha		ha	ha		
			ha	ha		ha	ha		
計	21経営体		19.4 ha	0 ha		23.7 ha	0 ha		

注1:「属性」欄には、認定農業は「認農」、認定新規就農者は「認就」、法人化を行うことが確実であると市町村が判断する集落営農は「集」、基本構想水準到達者は「到達」、農業協同組合は「農協」、農業支援サービス事業者(農協を除く)は「サ」、上記に該当しない農用地等を継続的に利用する者は「利用者」の属性を記載してください。

2:「経営面積」「作業受託面積」欄には、地域計画の対象地域内における農業を担う者の経営面積、作業受託面積を記載してください。

3:農業を担う者に位置付ける場合は、できる限りその者から同意を得ていること。

4:作業受託面積には、基幹3作業の実面積を記載してください。なお特定農作業受託面積は、作業受託面積に含めず、経営面積に含めてください。

5:備考欄には、農業を担う者として位置付けられた者に不測の事態に備えて、代わりに利用する者を記載するよう努めてください。

#### 5 農業支援サービス事業者一覧(任意記載事項)

番号	事業体名 (氏名・名称)	作業内容	対象品目
1	東ノ谷集落営農組合	耕起・代かき・粃摺り	水稻・サカキ
2	神通寺地区営農組合	耕起・代かき・田植え・稲刈・脱穀・耕耘・除草	水稻・飼料用米

#### 6 目標地図(別添のとおり)

#### 7 基盤法第22条の3(地域計画に係る提案の特例)を活用する場合には、以下を記載してください。

農用地所有者等数(人)		うち計画同意者数(人・%)	
-------------	--	---------------	--

注1:「農用地所有者等」欄には、区域内の農用地等の所有者、賃借人等の使用収益権者の数を記載してください。

注2:「うち計画同意者数」欄には、同意者数を記載してください。

注3:提案する地区の対象となる範囲を目標地図に明記してください。

#### (留意事項)

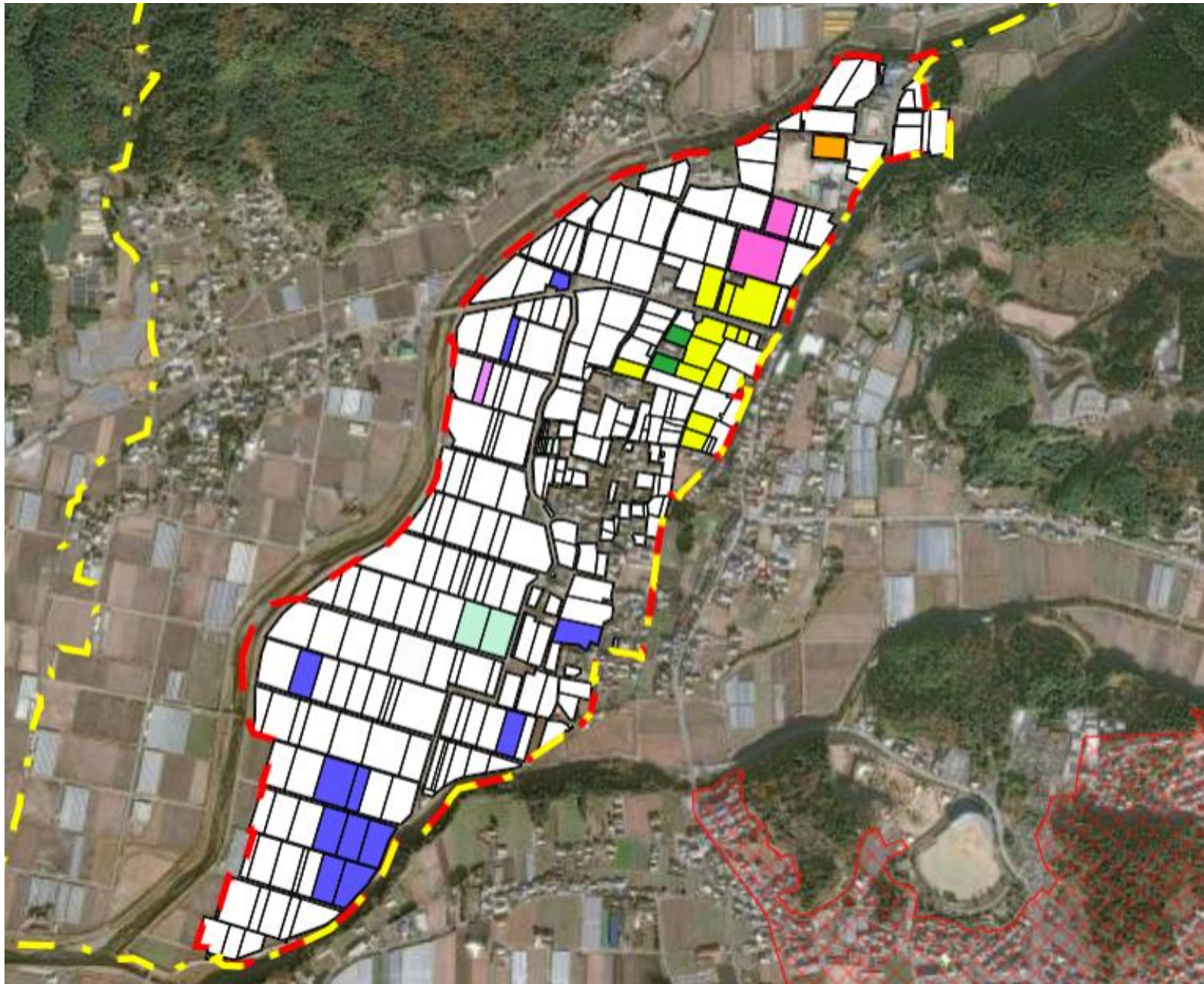
農業を担う者を位置付ける際、これらの者の氏名が含まれた地域計画について、法令に基づく手続として、本人の同意なく、関係者の意見聴取や、地域計画の案の縦覧、地域計画の公告を行うことができますが、個人情報保有するに当たっては、利用目的をできる限り特定し、本人から直接書面に記録された個人情報を取得するときは、あらかじめ、本人に対し、その利用目的を明示してください。









また、市町村の公報への掲載等とは別に、インターネットの利用により関係者以外の不特定多数に対して情報を提供する場合は、氏名を削除するなど配慮してください。

必要に応じて区域内の農用地の一覧を参考として添付してください。

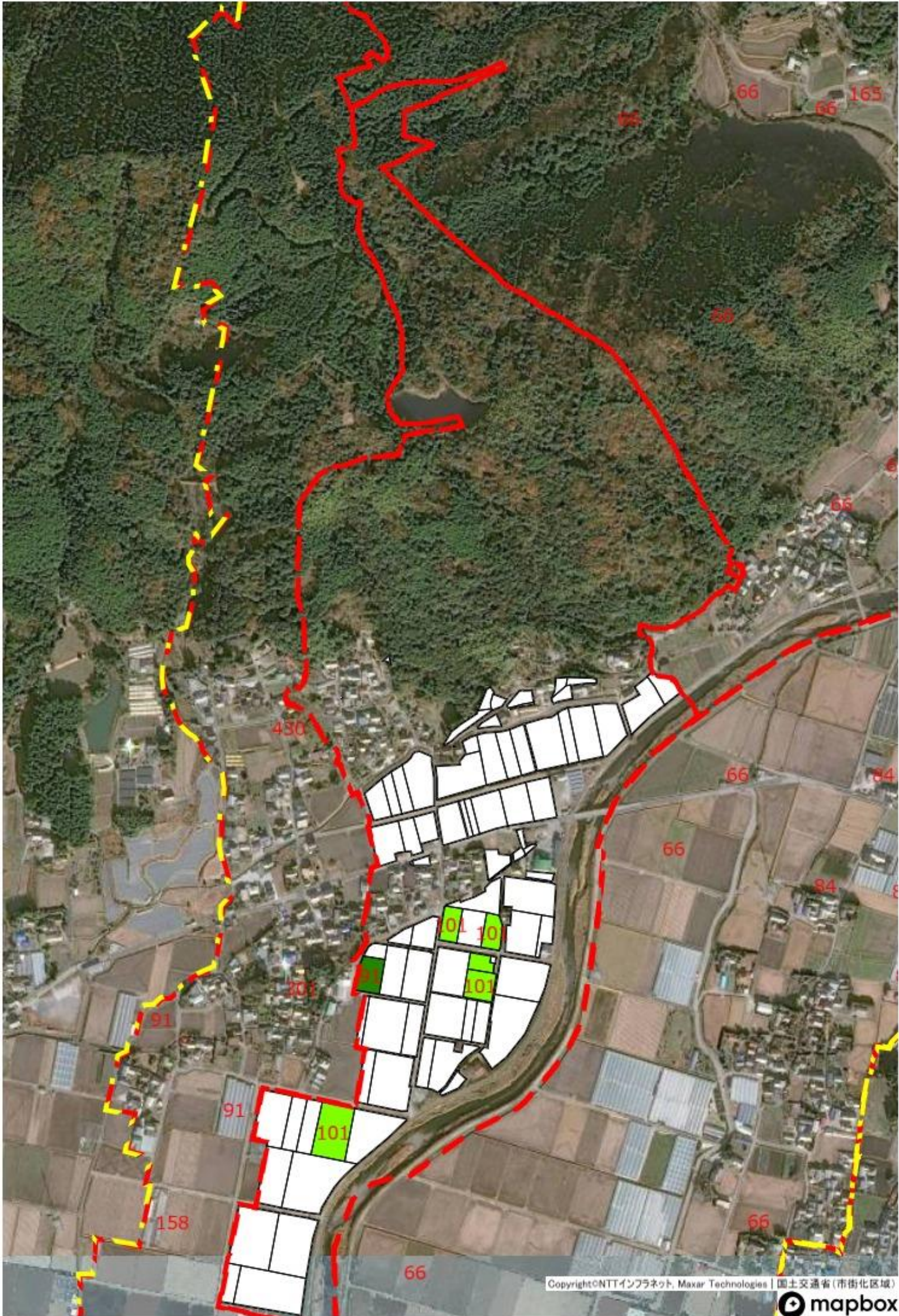
4 地域内の農業を担う者一覧(目標地図に位置付ける者)

属性	農業を担う者(氏名・名称)	現状			10年後 (目標年度:令和16年度)				
		経営作目等	経営面積	作業受託面積	経営作目等	経営面積	作業受託面積	目標地図上の表示	備考
1	認農	施設小ネギ	0.9 ha	ha	施設小ネギ	1.3 ha	ha	7	
2	認農	露地ショウガ・露地ニンニク・水稻	1.1 ha	ha	露地ショウガ・露地ニンニク・水稻	1.1 ha	ha	18	
3	認農	施設小ネギ	0.9 ha	ha	施設小ネギ	0.9 ha	ha	25	
4	認農	露地青ネギ・施設青ネギ・水稻	0.5 ha	ha	露地青ネギ・施設青ネギ・水稻	0.5 ha	ha	38	
5	認農	施設小ネギ・水稻	1.8 ha	ha	施設小ネギ・水稻	1.8 ha	ha	58	
6	認農	施設春菊・水稻	3.8 ha	ha	施設春菊・水稻	3.8 ha	ha	66	
7	認農	施設ニラ	0.4 ha	ha	施設ニラ	0.4 ha	ha	72	
8	認農	施設ニラ・露地ニラ	2.0 ha	ha	施設ニラ・露地ニラ	2.1 ha	ha	84	
9	認農	施設小ネギ・水稻	0.8 ha	ha	施設小ネギ・水稻	0.8 ha	ha	91	
10	認農	施設小ネギ・水稻	0.5 ha	ha	施設小ネギ・水稻	0.5 ha	ha	93	
11	認農	施設小ネギ・水稻	1.0 ha	ha	施設小ネギ・水稻	1.0 ha	ha	99	
12	認農	施設ニラ・露地ニラ	1.6 ha	ha	施設ニラ・露地ニラ	1.6 ha	ha	101	
13	認農	酪農・イタリアン・エンバク	0.2 ha	ha	酪農・イタリアン・エンバク	0.2 ha	ha	126	
14	認農	水稻・WCS・キャベツ	0.2 ha	ha	水稻・WCS・キャベツ	0.2 ha	ha	159	共同申請者有
15	認農	施設小ネギ・水稻	0.2 ha	ha	施設小ネギ・水稻	0.2 ha	ha	165	
16	認就	ニラ	0.7 ha	ha	ニラ	1.0 ha	ha	175	
17	認就	オクラ・やっこねぎ	0.9 ha	ha	オクラ・やっこねぎ	4.4 ha	ha	177	
18	認農	施設ニラ・露地ニラ	0.2 ha	ha	施設ニラ・露地ニラ	0.2 ha	ha	468	
19	認農	施設ニラ・露地ニラ・露地ニンニク・水稻	1.2 ha	ha	施設ニラ・露地ニラ・露地ニンニク・水稻	1.2 ha	ha	470	共同申請者有
20	認農	施設ニラ・露地ニラ・露地ニンニク・水稻	0.4 ha	ha	施設ニラ・露地ニラ・露地ニンニク・水稻	0.4 ha	ha	114	共同申請者有
21	利用者	水稻・ショウガ	0.1 ha	ha	水稻・ショウガ	0.1 ha	ha	472	
22			ha	ha		ha	ha		
23			ha	ha		ha	ha		
24			ha	ha		ha	ha		
25			ha	ha		ha	ha		
26			ha	ha		ha	ha		
27			ha	ha		ha	ha		
28			ha	ha		ha	ha		
29			ha	ha		ha	ha		
30			ha	ha		ha	ha		
31			ha	ha		ha	ha		
32			ha	ha		ha	ha		
33			ha	ha		ha	ha		
34			ha	ha		ha	ha		
35			ha	ha		ha	ha		
36			ha	ha		ha	ha		
37			ha	ha		ha	ha		
38			ha	ha		ha	ha		
39			ha	ha		ha	ha		
40			ha	ha		ha	ha		
41			ha	ha		ha	ha		
42			ha	ha		ha	ha		
43			ha	ha		ha	ha		
44			ha	ha		ha	ha		
45			ha	ha		ha	ha		
46			ha	ha		ha	ha		
47			ha	ha		ha	ha		
48			ha	ha		ha	ha		
49			ha	ha		ha	ha		
50			ha	ha		ha	ha		



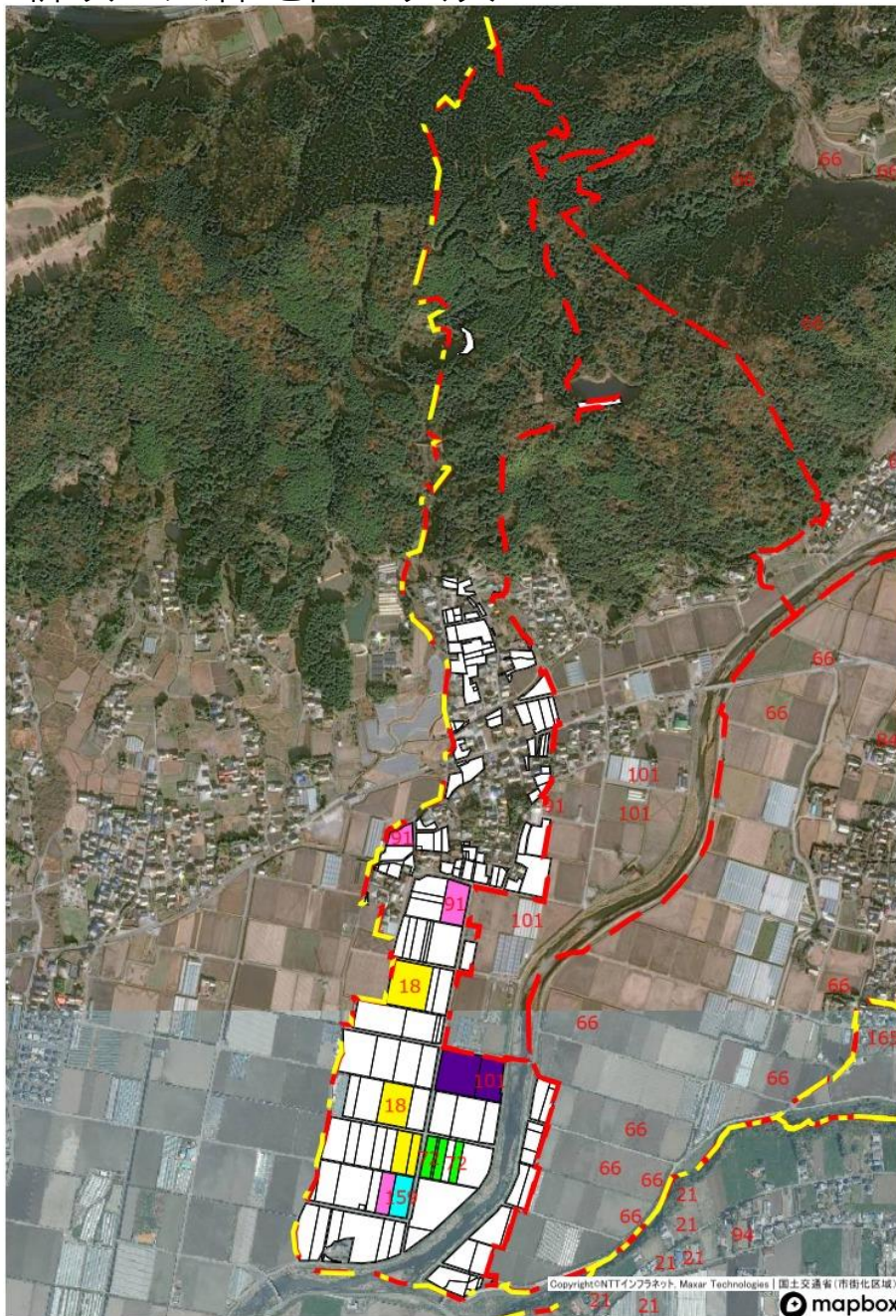
	7
	66
	84
	99
	175
	385
	468
	今後検討





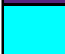

# 新改・天秤地区：上改田



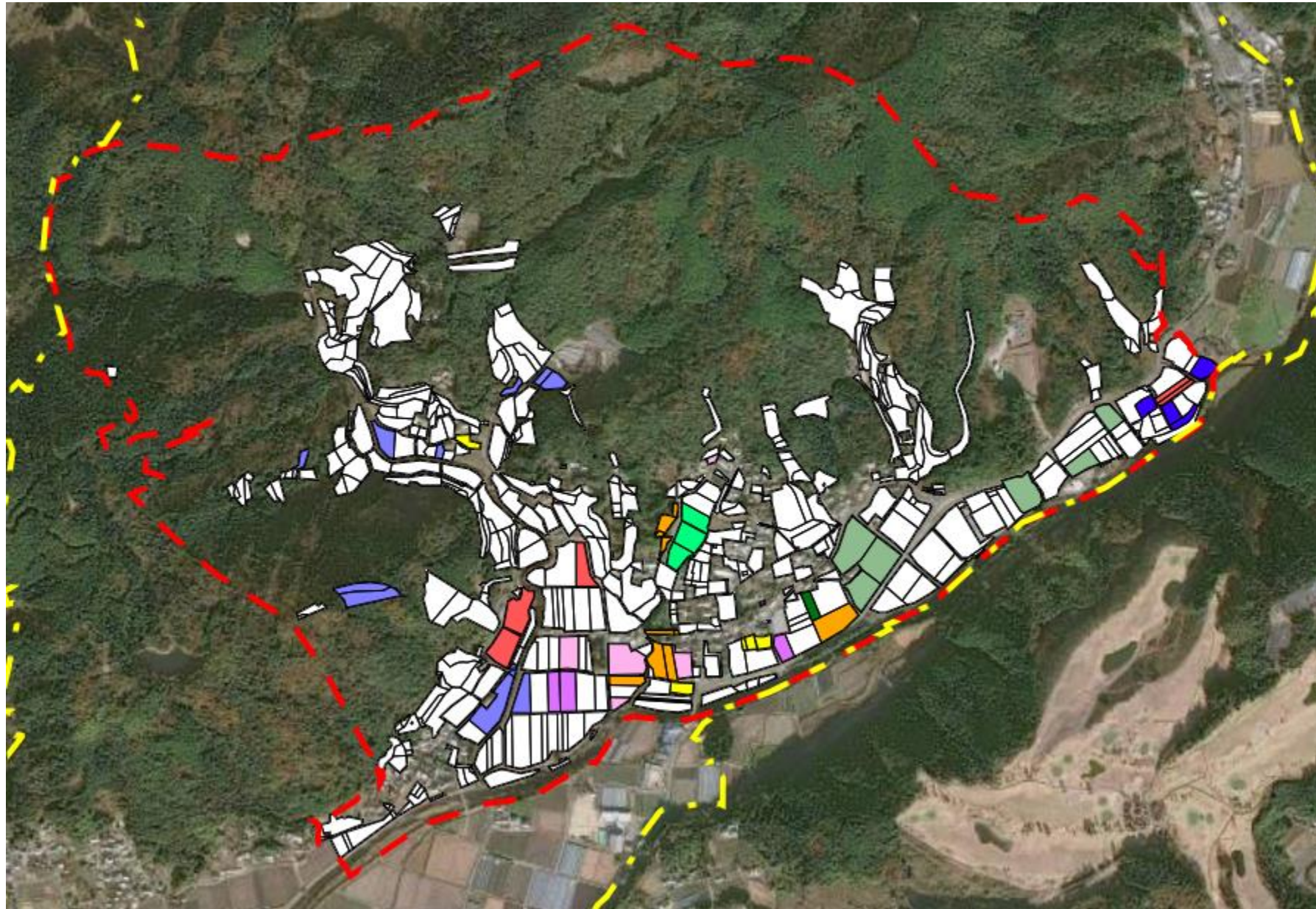
■	91
■	101
□	今後検討

# 新改・天秤地区：久次



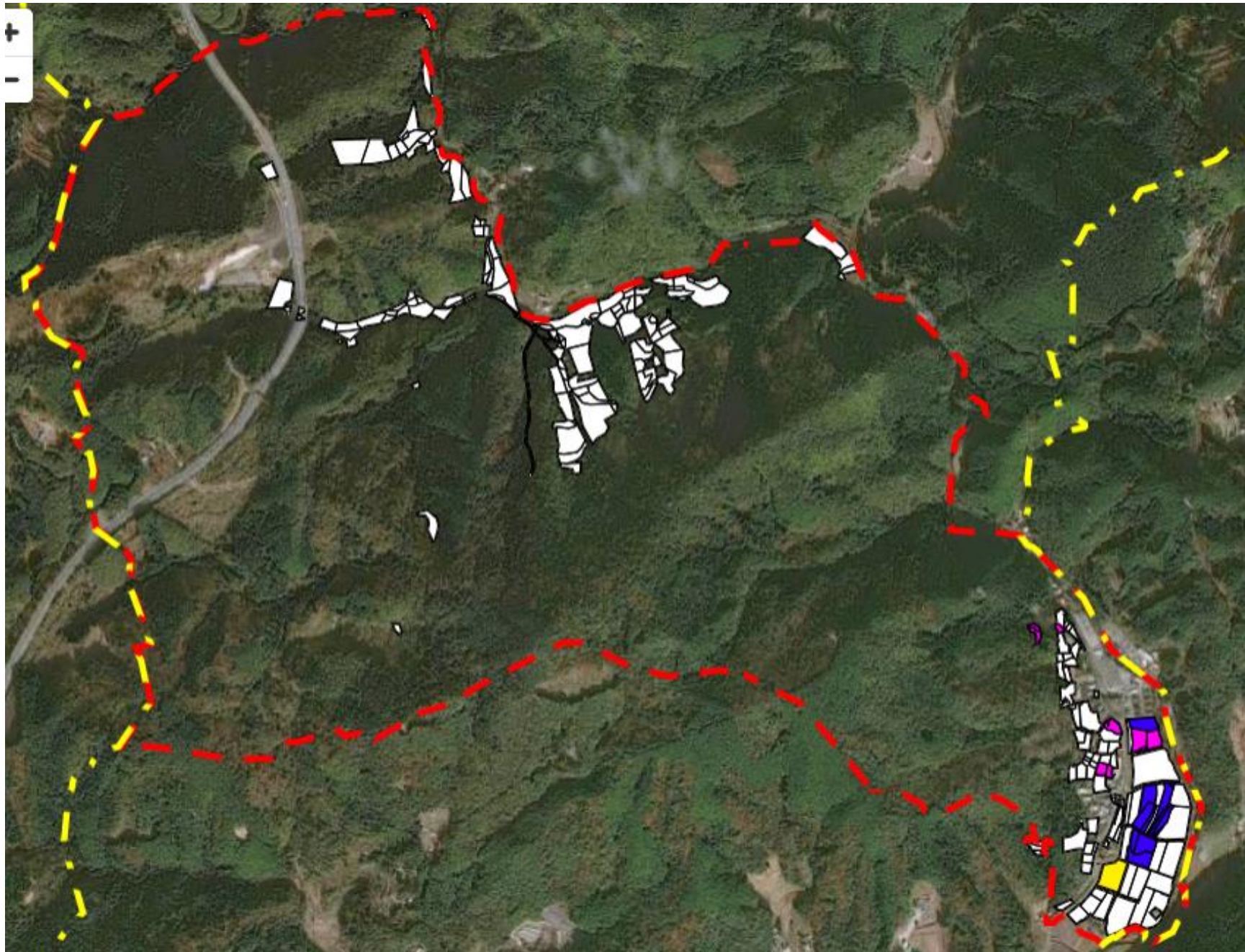
	18
	72
	91
	101
	159
	今後検討

新改・天坪地区：新改



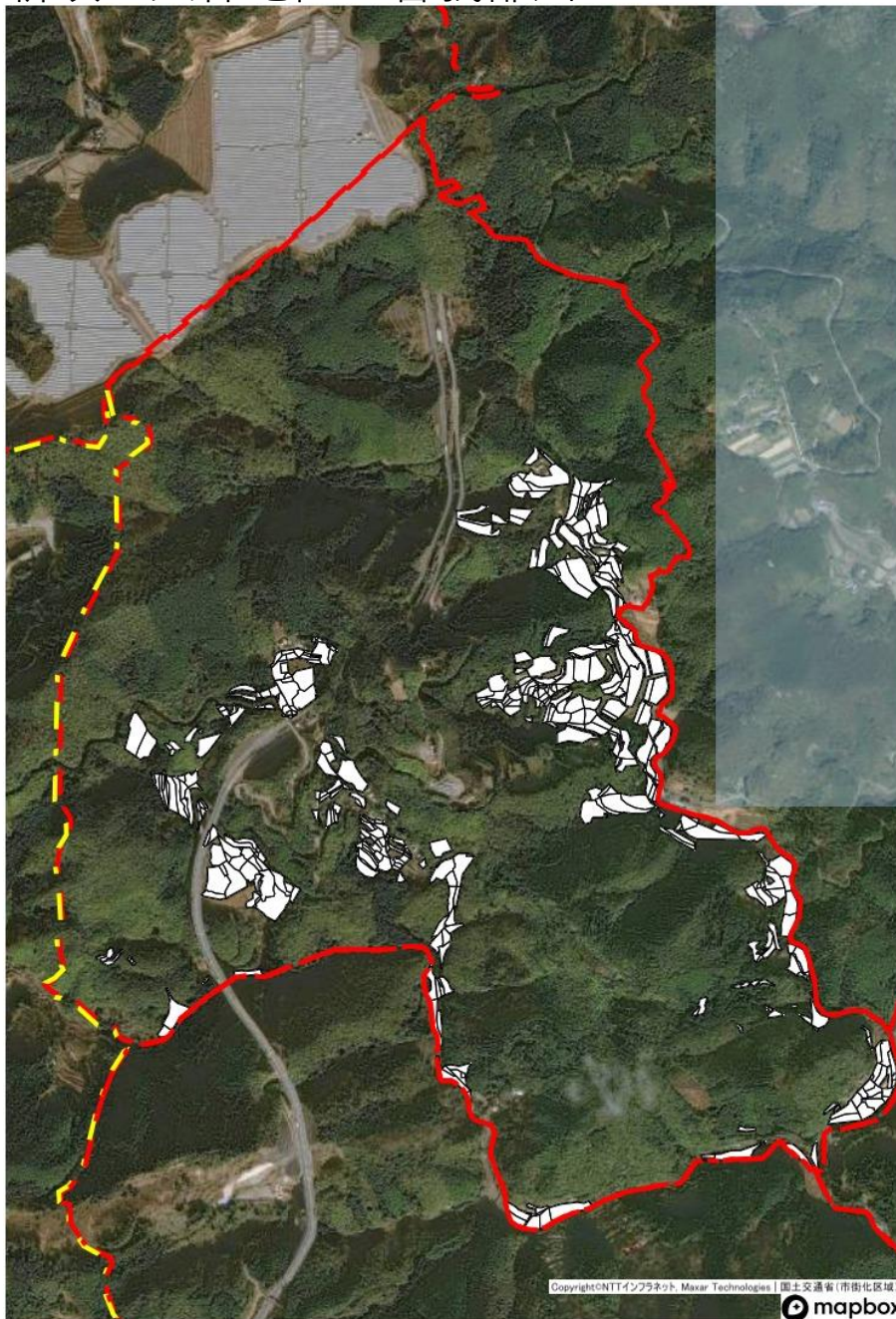
Green	7
Yellow	25
Bright Green	38
Light Green	58
Light Blue	66
Pink	93
Purple	99
Yellow	165
Orange	177
Dark Blue	470
White	今後検討

新改・天坪地区：入野



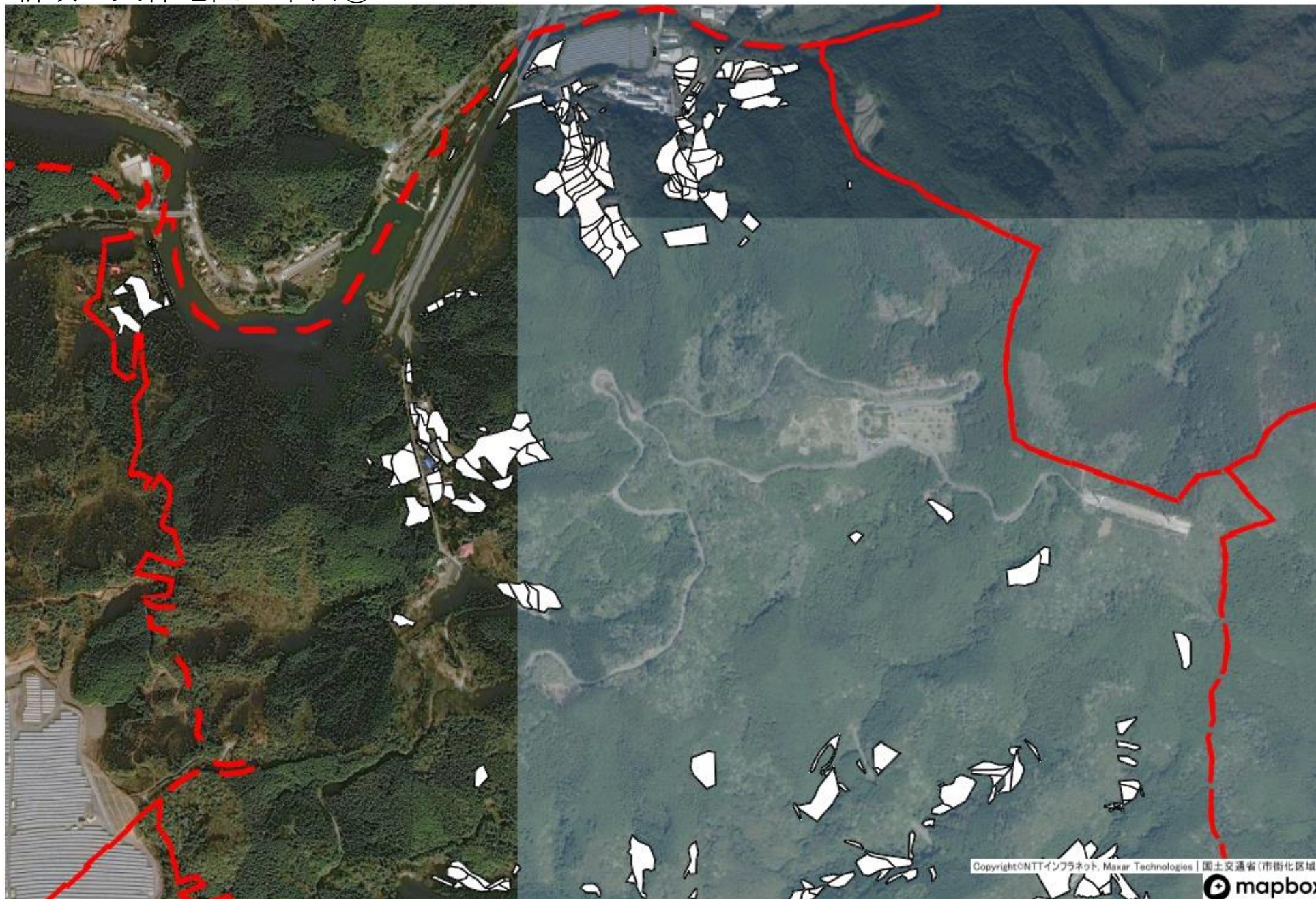
114
126
470
今後検討

# 新改・天秤地区：曾我部川



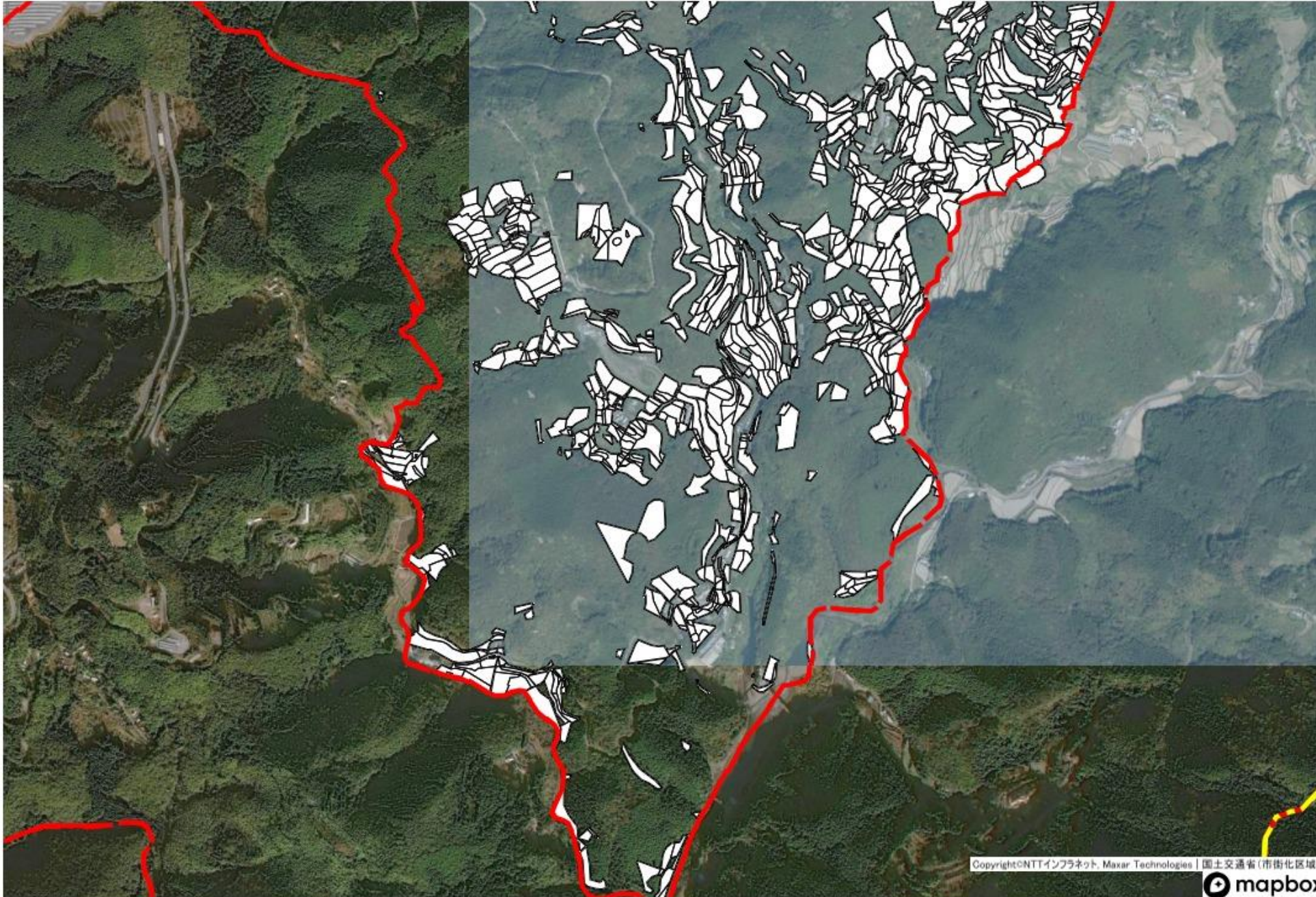
今後検討

新改・天秤地区：平山①



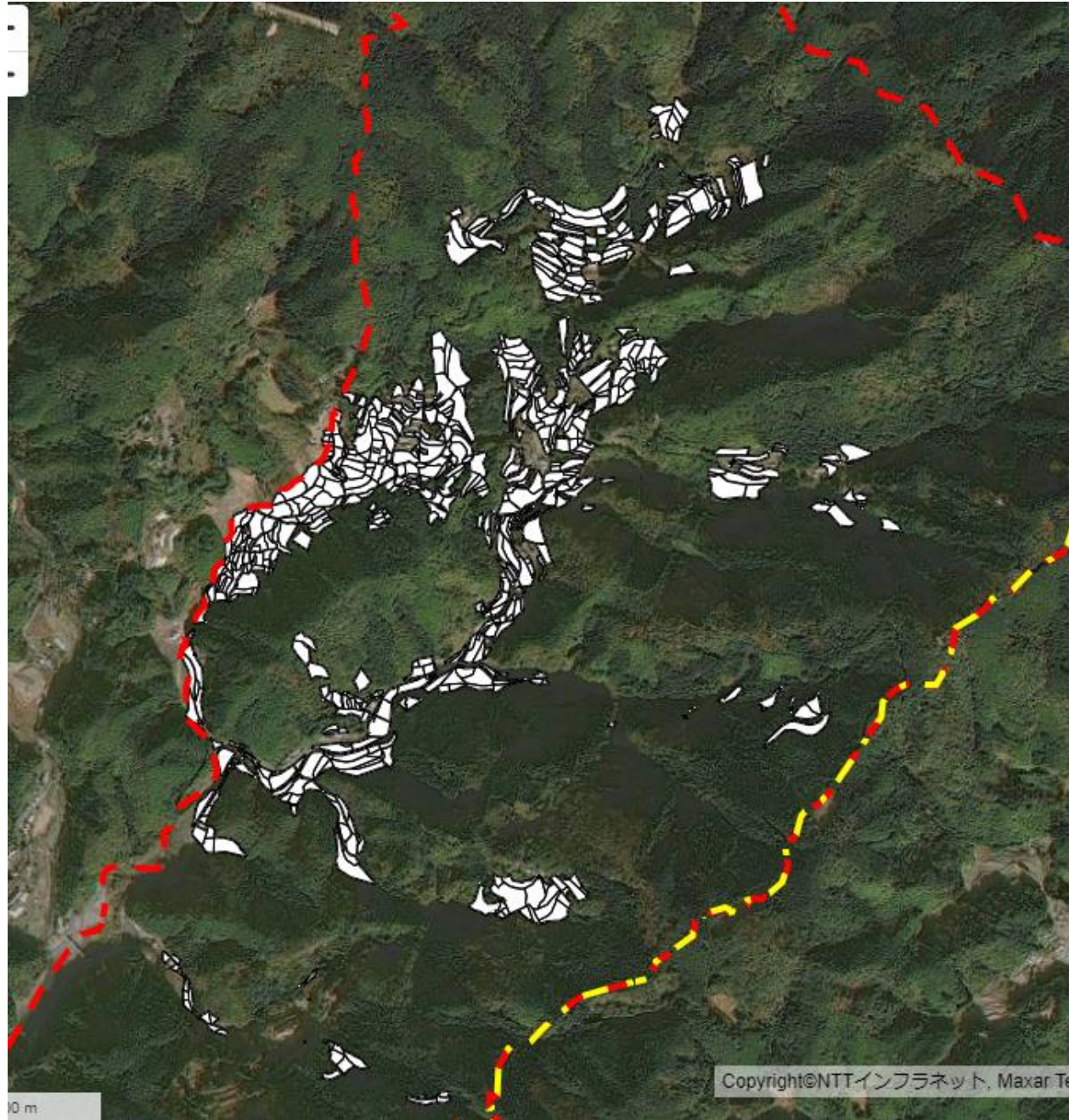
	今後検討
--	------

新改・天秤地区：平山②

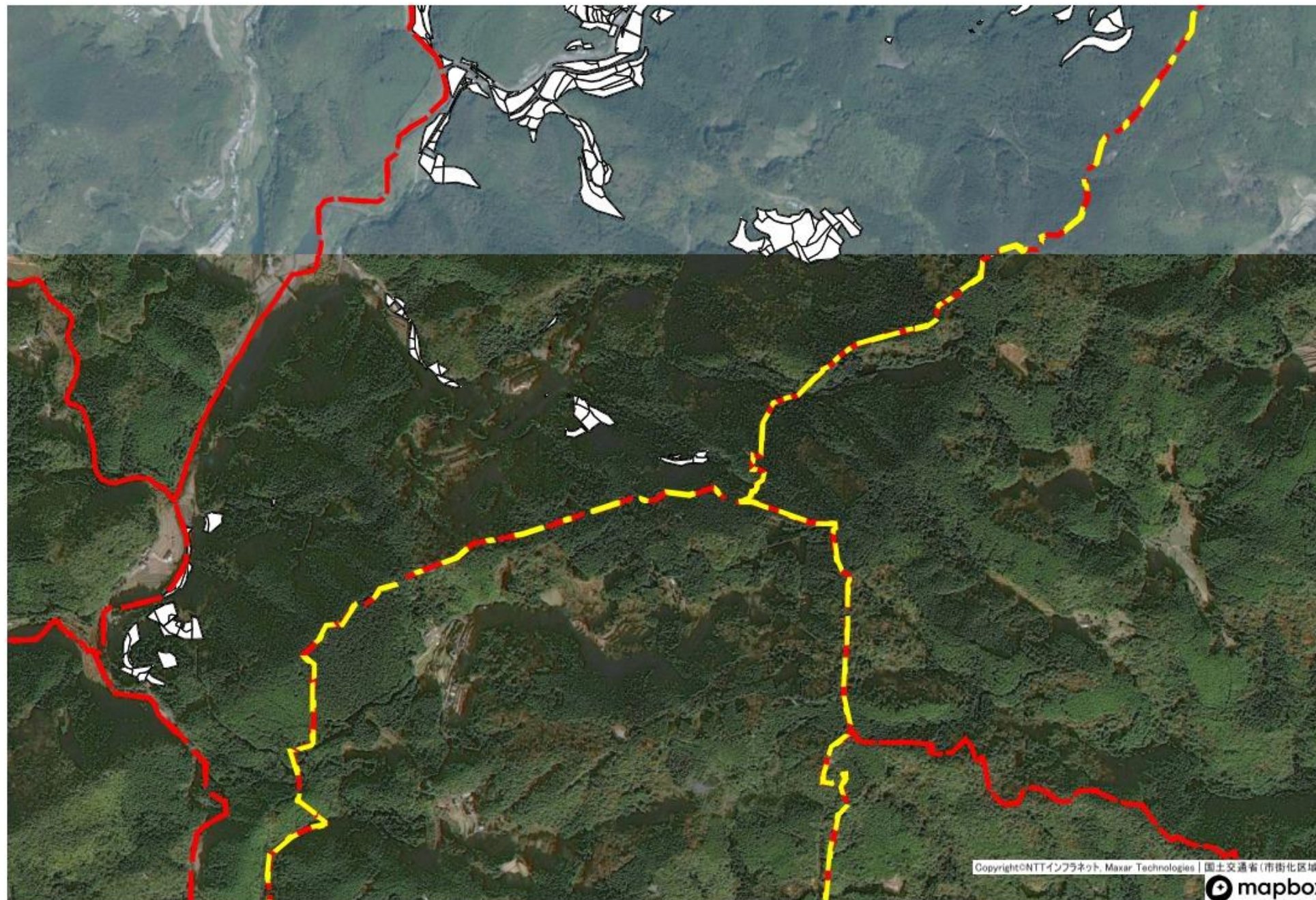


	今後検討
--	------

新改・天坪地区：東川①

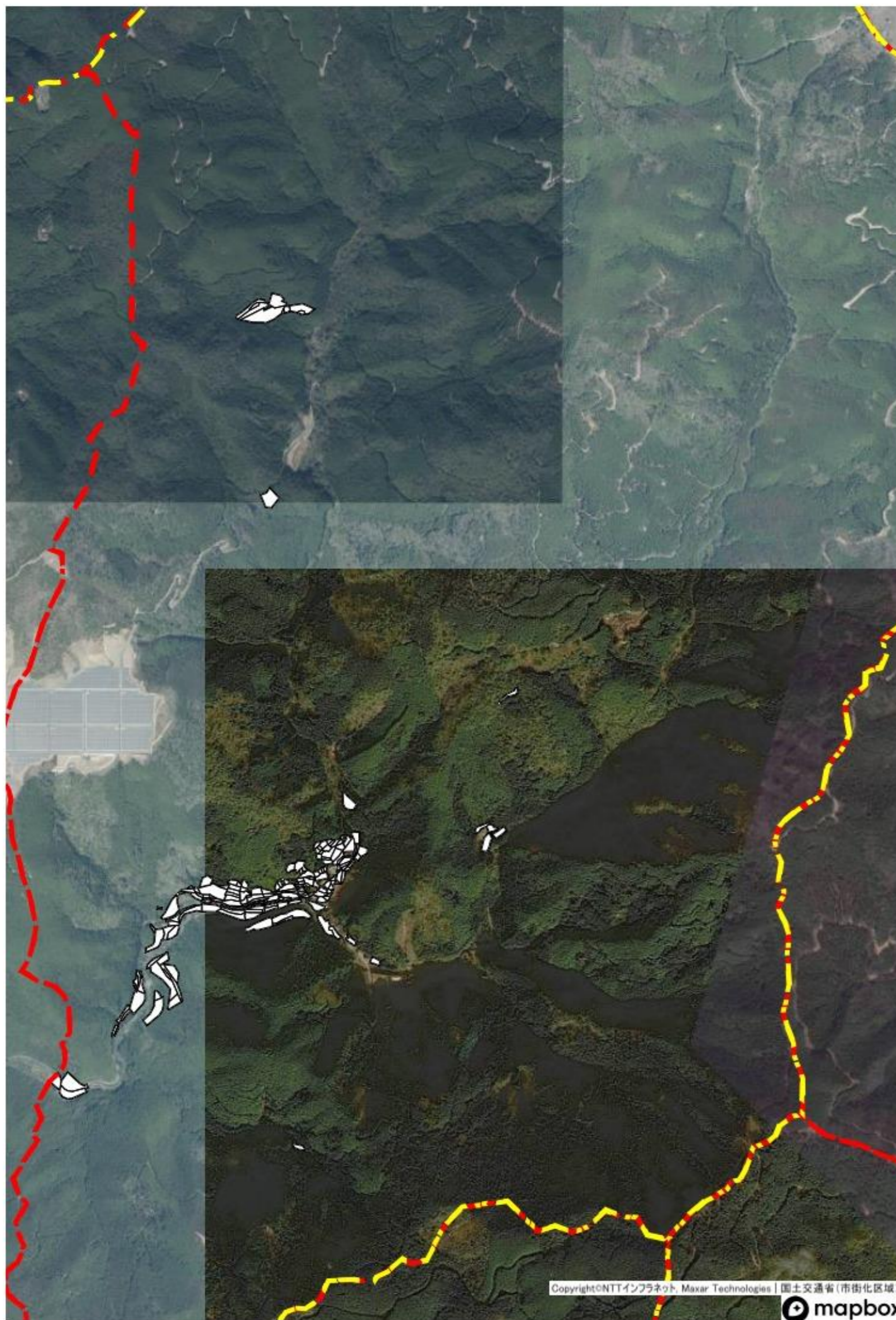


	今後検討
--	------



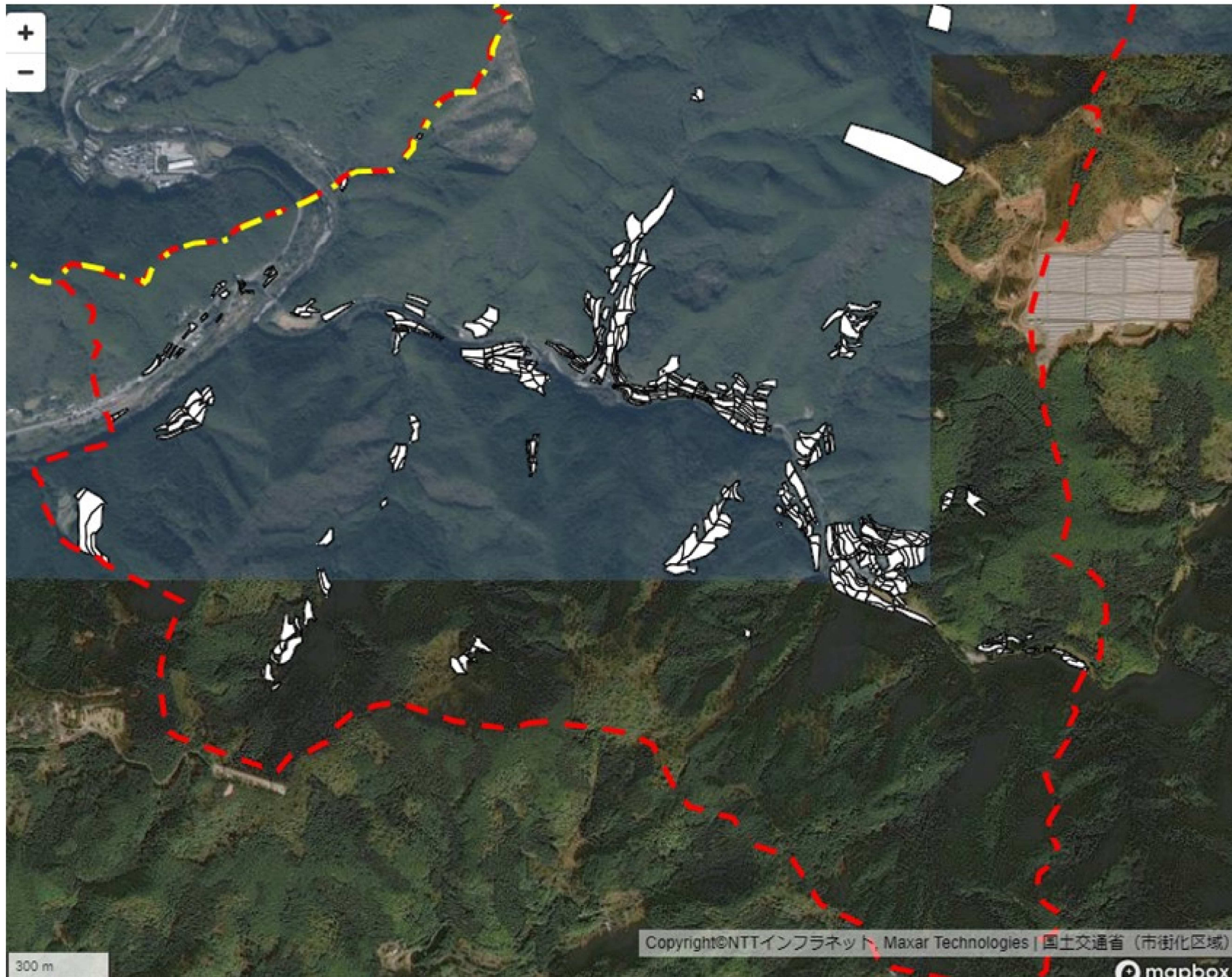
	今後検討
--	------

# 新改・天秤地区：西又



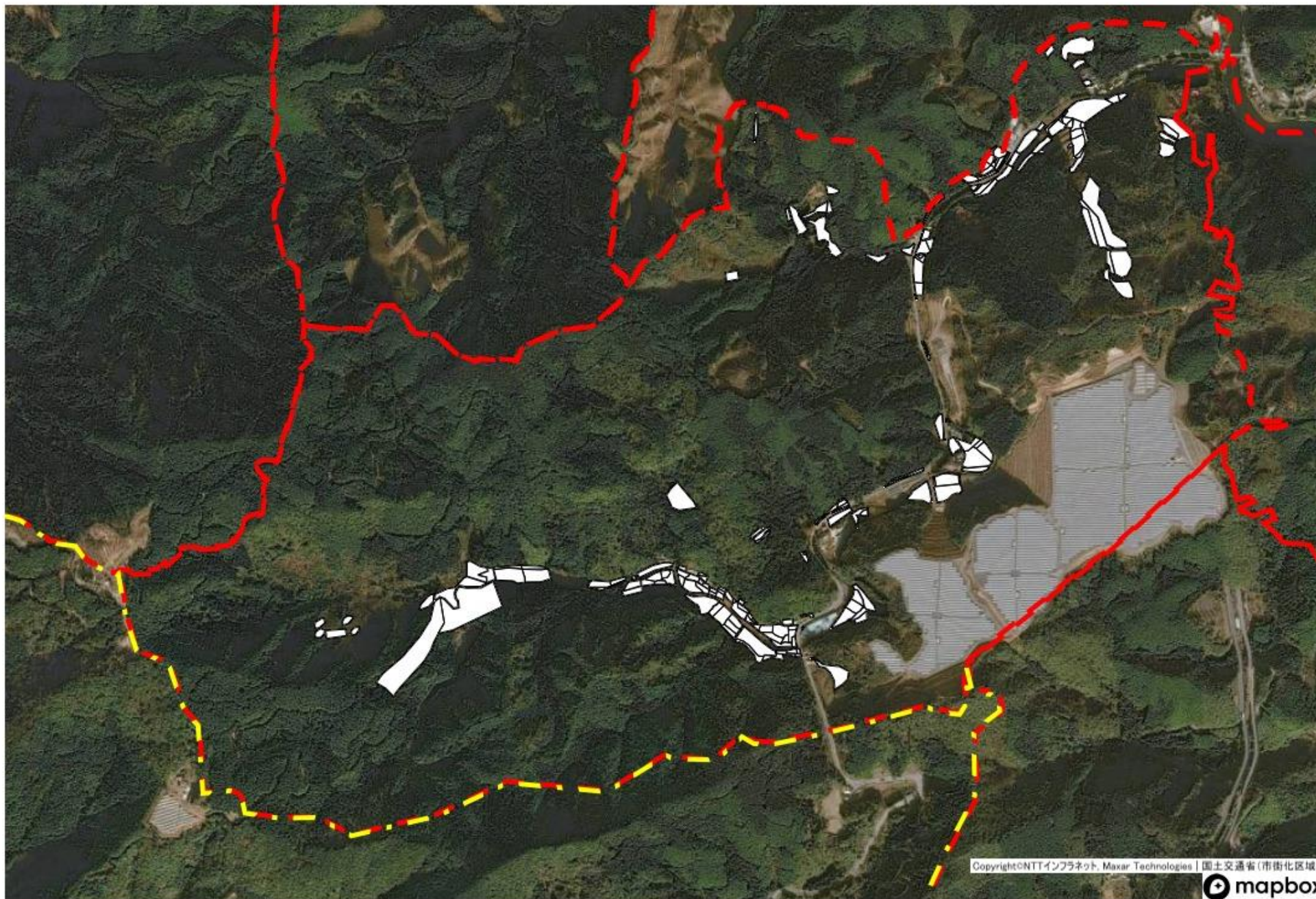
	今後検討
--	------

新改・天平地区：土佐山田町角茂谷



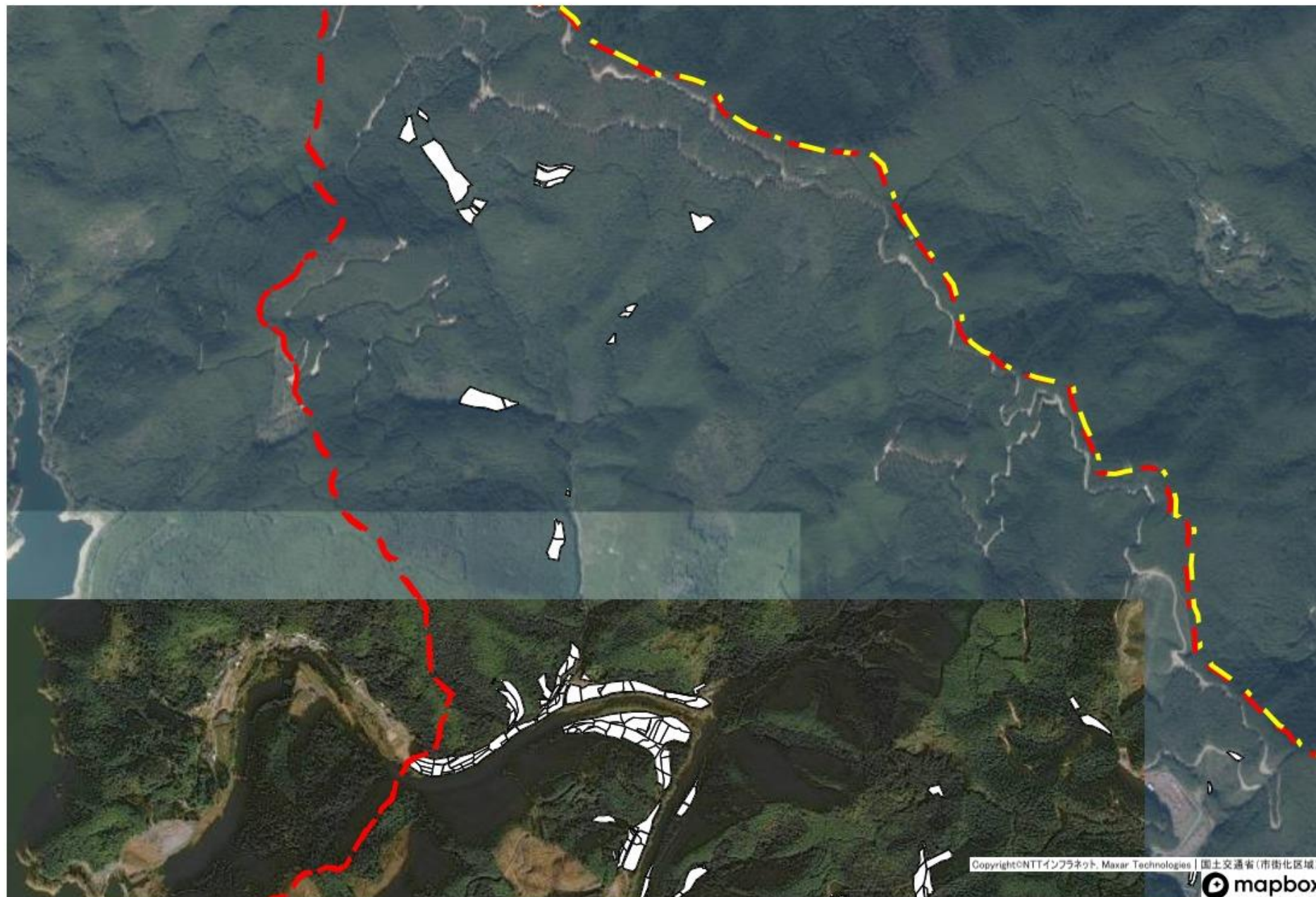
今後検討

新改・天秤地区：北滝本



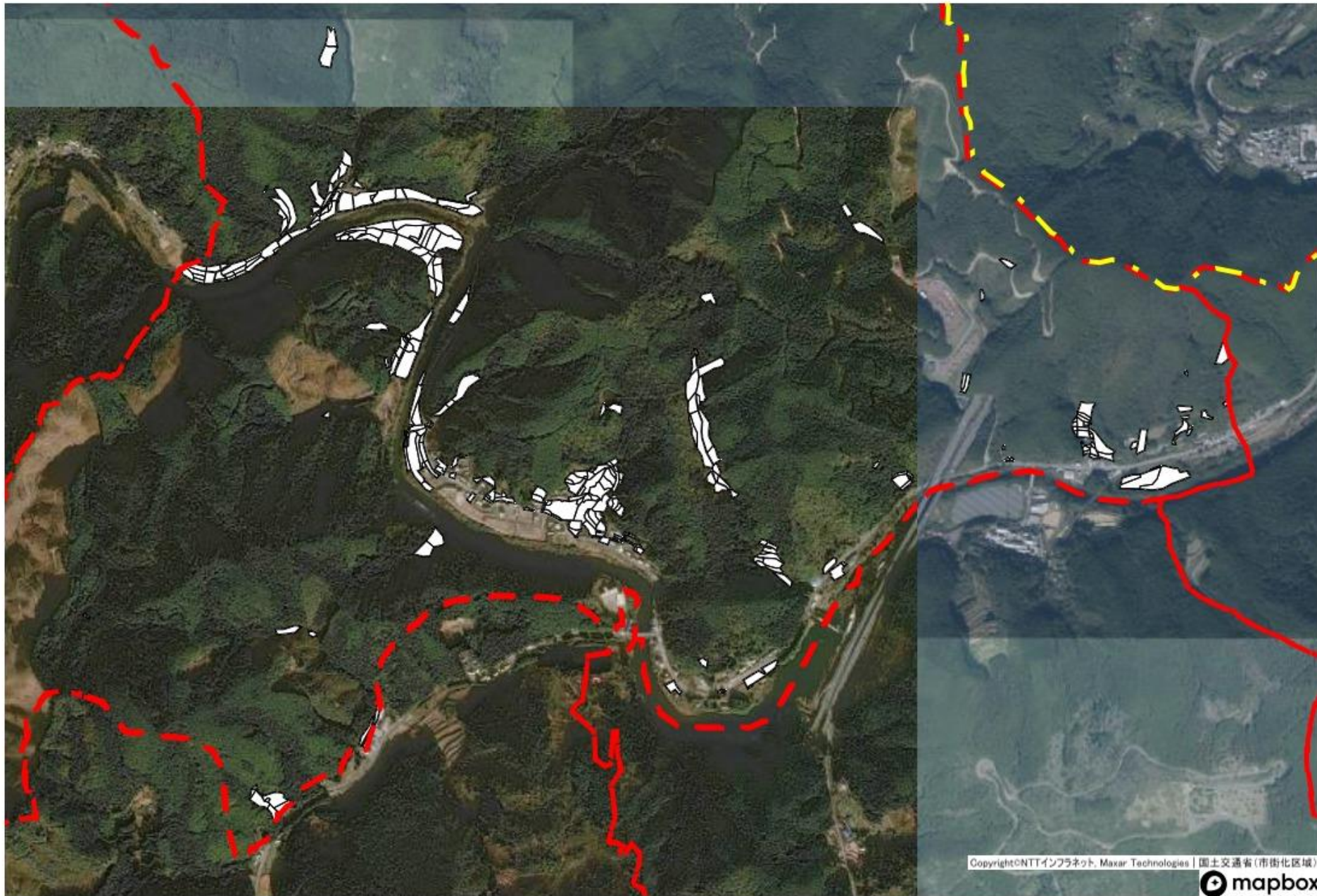
	今後検討
--	------

新改・天秤地区：繫藤①



今後検討

# 新改・天秤地区：繋藤②



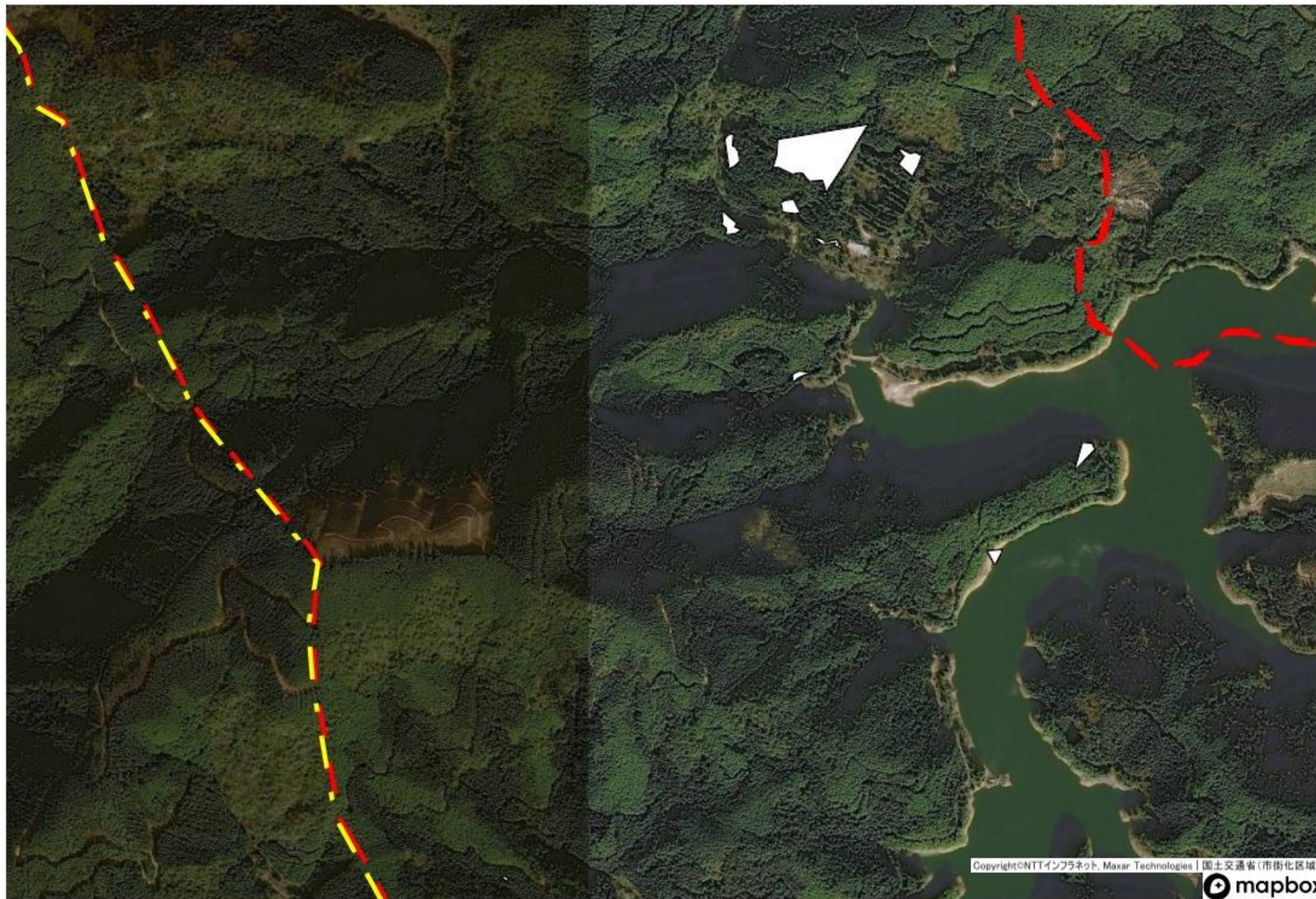
	今後検討
--	------

新改・天秤地区：櫛谷



	今後検討
--	------

新改・天秤地区：上穴内



今後検討