

地域計画

策定年月日	令和7年3月31日
更新年月日	令和8年7月7日 (第3回)
目標年度	令和16年度
市町村名 (市町村コード)	香美市 (39212)
地域名 (地域内農業集落名)	山田地域 (南組・中組・上野・北組・東町)

注:「地域名」欄には、協議の場が設けられた区域を記載し、農林業センサスの農業集落名を記載してください。

1 地域における農業の将来の在り方

(1) 地域計画の区域の状況

区域内の農用地等面積(農業上の利用が行われる農用地等の区域)	84 ha
① 農業振興地域のうち農用地区域内の農地面積	84 ha
② 田の面積	82 ha
③ 畑の面積(果樹、茶等を含む)	2 ha
④ 区域内において、規模縮小などの意向のある農地面積の合計	ha
⑤ 区域内において、今後農業を担う者が引き受ける意向のある農地面積の合計	2.2 ha
(参考)区域内における〇才以上の農業者の農地面積の合計	ha
うち後継者不在の農業者の農地面積の合計	ha
(備考)	

- 注1:①については、農業振興地域担当部局と調整の上、記載してください。
 2:②及び③については、農業委員会の農地台帳の面積(現況地目)に基づき記載してください。
 3:④については、規模縮小又は離農の意向のある農地面積を記載してください。
 4:⑤については、区域内に特定することができない場合には、引き受ける意向のあるすべての農地面積を記載の上、備考欄にその旨記載してください。
 5:(参考)の区域内における〇才以上の農業者の農地面積等については、できる限り記載するように努めてください。
 6:「区域内の農用地等面積」に遊休農地が含まれている場合には、備考欄にその面積を記載してください。

(2) 地域農業の現状及び課題

地域の全体が平地で形状の良い農地が多く、大半の農地は土地改良区の受益地で農業水利の条件も良いので、今のところ離農等により休耕地が発生しても次の耕作者が直ぐに見つかるので遊休農地化の恐れはないが、園芸作物の栽培が盛んな地域であるため、規模拡大には限界があるので、将来、休耕地が多くなってきた時に対する農業者の確保が課題。
 若い農業者や後継者の居る農家が多く、近年は新規就農者も増えてきている。
 北組地区で基盤整備を実施した農地は、現在は大半が園芸作物を栽培する農地であるが、畑地利用するには水はげが悪いので、将来に向けた担い手の確保のためにも改善が必要。

(3) 地域における農業の将来の在り方(作物の生産や栽培方法については、必須記載事項)

農地所有者の意向の把握を継続し、貸付希望の農用地は、大規模に飼料作物を栽培する畜産事業者や耕作条件が見合えば規模拡大の意向がある農業法人へ関係機関と連携しながら農用地の利用調整を図り集積、規模拡大を進めていく。
 基盤整備事業により水田整備した農地の畑地化、汎用化を進め、青ネギ、ニラ等の高収益作物への転換や稲作の裏作として高収益作物の作付を推進していく。
 青ネギ、生姜等、主の生産作物とは別に新作物の試験栽培や新品目の開発を行い、新たな地域振興作物への位置付けを目指して、将来に向け農業者の所得向上や経営リスクの回避を図っていく。

2 農業の将来の在り方に向けた農用地の効率的かつ総合的な利用に関する目標

(1) 農用地の効率的かつ総合的な利用に関する方針
 農地バンクへの貸付けを進めつつ、担い手への農地の集積・集約化を基本とし、担い手の農作業に支障がない範囲で農業を担う者により農地利用を進める。

(2)担い手(効率的かつ安定的な経営を営む者)に対する農用地の集積に関する目標			
現状の集積率	17	%	将来の目標とする集積率
			50 %
(3)農用地の集団化(集約化)に関する目標			
担い手が利用する農地面積の団地数及び面積は、39箇所、平均38a(令和6年度時点) 団地数の半減及び団地面積の拡大を進める。(令和16年度)			

3 農業者及び区域内の関係者が2の目標を達成するためとるべき必要な措置

(1)農用地の集積、集団化の取組
農地中間管理機構を活用して、規模拡大意向のある農業法人や認定農業者等担い手の団地面積の拡大を進めるとともに、担い手への農地集積を進める。
(2)農地中間管理機構の活用方法
農地の貸付希望者に対し、機構への貸付けを促進し、担い手の意向を踏まえながら集約化を図っていく。
(3)基盤整備事業への取組
米農家の多い地域では基盤整備により農地の区画の拡大や用排水路の改修を実施し、作業の効率化を進めていく。 野菜農家の多い地域では基盤整備により水田の畑地化、汎用化を進め、高収益作物への転換や野菜農家の受入れを図っていく。 湿地の多い地区では基盤整備事業を活用して排水対策等を実施し、生産性の向上を図っていく。
(4)多様な経営体の確保・育成の取組
水田の畑地化、汎用化を進め、関係機関と連携しながら新たな担い手の確保を進めていく。 生産者団体の法人化を検討し、生産から流通まで行える体制の構築していく。
(5)農業協同組合等の農業支援サービス事業者等への農作業委託の取組
農作業を受託する農業者団体や法人の設立を検討していく。

以下任意記載事項(地域の実情に応じて、必要な事項を選択し、取組内容を記載してください)

<input type="checkbox"/> ①鳥獣被害防止対策	<input type="checkbox"/> ②有機・減農薬・減肥料	<input type="checkbox"/> ③スマート農業	<input type="checkbox"/> ④畑地化・輸出等	<input type="checkbox"/> ⑤果樹等
<input type="checkbox"/> ⑥燃料・資源作物等	<input type="checkbox"/> ⑦保全・管理等	<input type="checkbox"/> ⑧農業用施設	<input type="checkbox"/> ⑨耕畜連携等	<input type="checkbox"/> ⑩その他

【選択した上記の取組内容】

--

4 地域内の農業を担う者一覧(目標地図に位置付ける者)

属性	農業を担う者 (氏名・名称)	現状			10年後 (目標年度:令和16年度)				
		経営作目等	経営面積	作業受託面積	経営作目等	経営面積	作業受託面積	目標地図上の表示	備考
	別紙のとおり		ha	ha		ha	ha		
			ha	ha		ha	ha		
			ha	ha		ha	ha		
			ha	ha		ha	ha		
			ha	ha		ha	ha		
			ha	ha		ha	ha		
			ha	ha		ha	ha		
			ha	ha		ha	ha		
			ha	ha		ha	ha		
			ha	ha		ha	ha		
			ha	ha		ha	ha		
			ha	ha		ha	ha		
			ha	ha		ha	ha		
計		23経営体		17.3 ha	0 ha		19.5 ha	0 ha	

注1:「属性」欄には、認定農業は「認農」、認定新規就農者は「認就」、法人化を行うことが確実であると市町村が判断する集落営農は「集」、基本構想水準到達者は「到達」、農業協同組合は「農協」、農業支援サービス事業者(農協を除く)は「サ」、上記に該当しない農用地等を継続的に利用する者は「利用者」の属性を記載してください。

2:「経営面積」「作業受託面積」欄には、地域計画の対象地域内における農業を担う者の経営面積、作業受託面積を記載してください。

3:農業を担う者に位置付ける場合は、できる限りその者から同意を得ていること。

4:作業受託面積には、基幹3作業の実面積を記載してください。なお特定農作業受託面積は、作業受託面積に含めず、経営面積に含めてください。

5:備考欄には、農業を担う者として位置付けられた者に不測の事態に備えて、代わりに利用する者を記載するよう努めてください。

5 農業支援サービス事業者一覧(任意記載事項)

番号	事業体名 (氏名・名称)	作業内容	対象品目
1	神通寺地区営農組合	耕起・代かき・田植え・稲刈・脱穀・耕耘・除草	水稻・飼料用米

6 目標地図(別添のとおり)

7 基盤法第22条の3(地域計画に係る提案の特例)を活用する場合には、以下を記載してください。

農用地所有者等数(人)		うち計画同意者数(人・%)	
-------------	--	---------------	--

注1:「農用地所有者等」欄には、区域内の農用地等の所有者、賃借人等の使用収益権者の数を記載してください。

注2:「うち計画同意者数」欄には、同意者数を記載してください。

注3:提案する地区の対象となる範囲を目標地図に明記してください。

(留意事項)

農業を担う者を位置付ける際、これらの者の氏名が含まれた地域計画について、法令に基づく手続として、本人の同意なく、関係者の意見聴取や、地域計画の案の縦覧、地域計画の公告を行うことができますが、個人情報保有するに当たっては、利用目的をできる限り特定し、本人から直接書面に記録された個人情報を取得するときは、あらかじめ、本人に対し、その利用目的を明示してください。

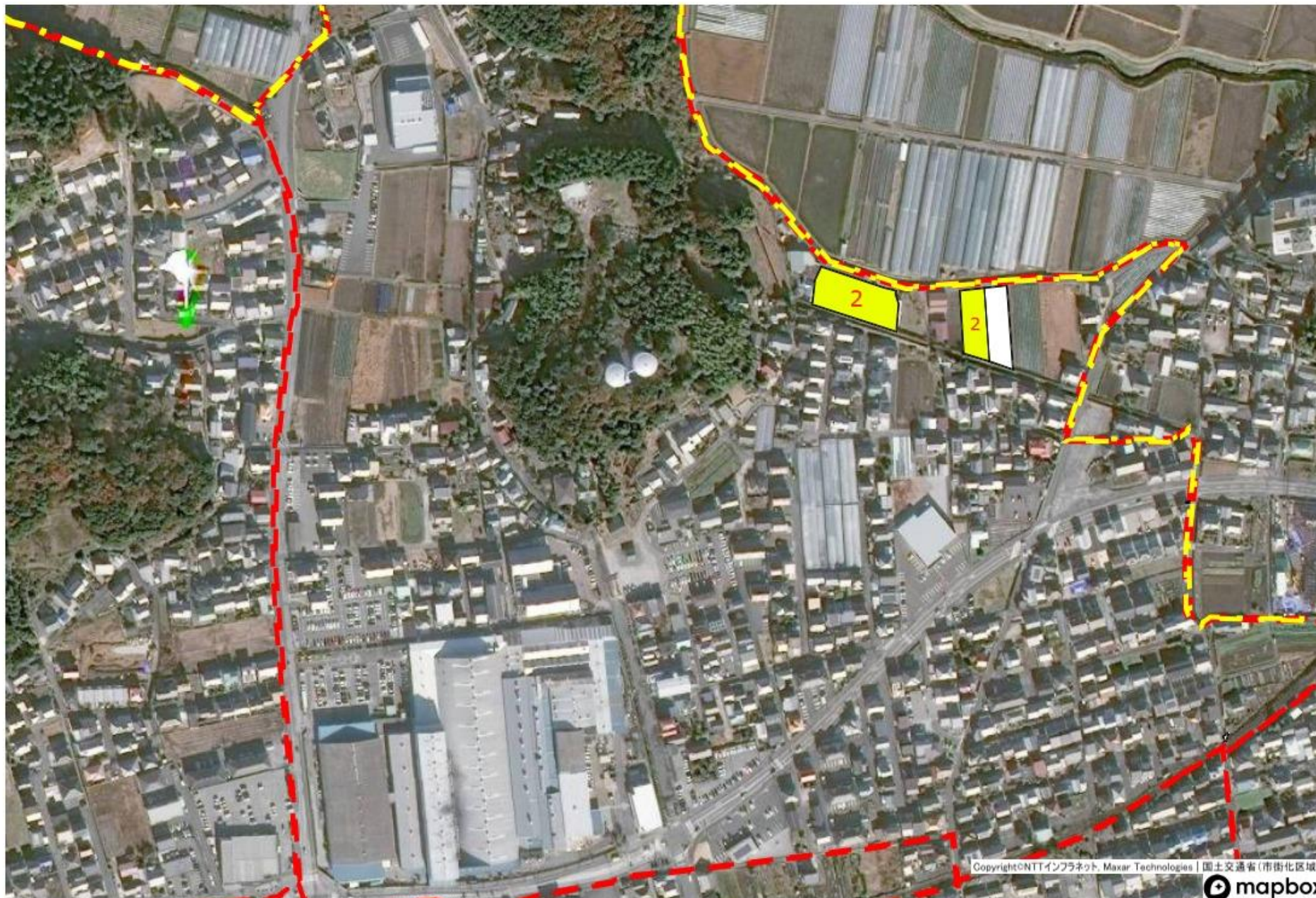
また、市町村の公報への掲載等とは別に、インターネットの利用により関係者以外の不特定多数に対して情報を提供する場合は、氏名を削除するなど配慮してください。

必要に応じて区域内の農用地の一覧を参考として添付してください。

4 地域内の農業を担う者一覧(目標地図に位置付ける者)

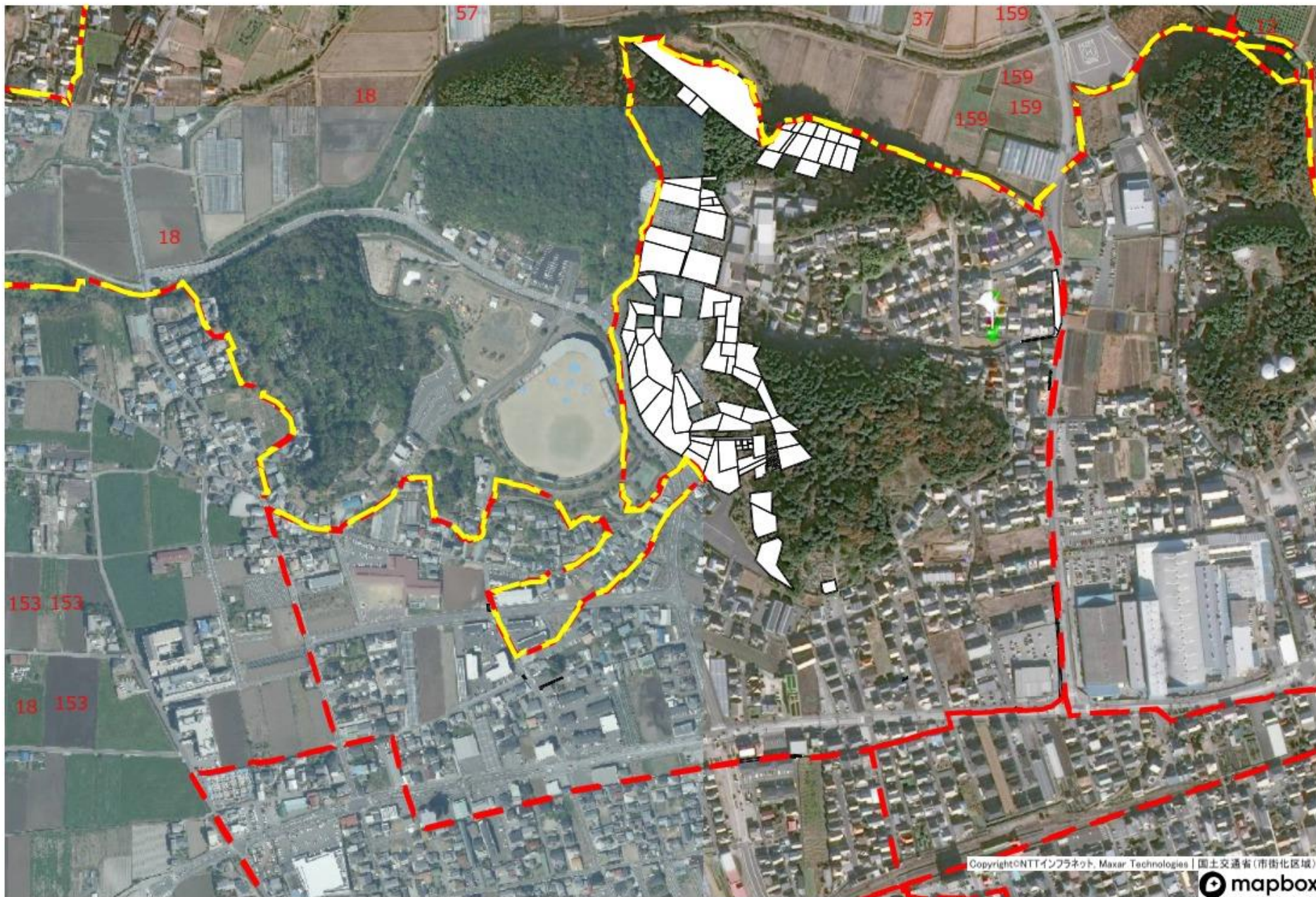
属性	農業を担う者(氏名・名称)	現状			10年後 (目標年度:令和16年度)				
		経営作目等	経営面積	作業受託面積	経営作目等	経営面積	作業受託面積	目標地図上の表示	備考
1	認農	施設小ネギ・露地青ネギ	0.2 ha	ha	施設小ネギ・露地青ネギ	0.2 ha	ha	2	
2	認農	施設ニラ	0.1 ha	ha	施設ニラ	0.1 ha	ha	6	
3	認農	施設小ネギ・露地青ネギ	1.4 ha	ha	施設小ネギ・露地青ネギ	1.9 ha	ha	9	
4	認農	露地ショウガ・露地ニンニク・水稲	0.6 ha	ha	露地ショウガ・露地ニンニク・水稲	0.6 ha	ha	18	
5	認農	施設小ネギ・水稲	1.2 ha	ha	施設小ネギ・水稲	1.0 ha	ha	21	共同申請者有
6	認農	施設小ネギ・水稲	1.0 ha	ha	施設小ネギ・水稲	1.0 ha	ha	23	
7	認農	施設ニラ	0.4 ha	ha	施設ニラ	0.4 ha	ha	94	
8	認農	施設ニラ・露地ニラ	0.4 ha	ha	施設ニラ・露地ニラ	0.4 ha	ha	116	共同申請者有
9	認農	施設ニラ・露地ニラ	0.9 ha	ha	施設ニラ・露地ニラ	1.2 ha	ha	141	
10	認農	施設ニラ・露地ニラ	0.3 ha	ha	施設ニラ・露地ニラ	0.3 ha	ha	145	
11	認農	水稲・施設野菜(カットネギ)	1.2 ha	ha	水稲・施設野菜(カットネギ)	1.5 ha	ha	149	
12	認農	ブルーベリー・白ネギ・餅	1.5 ha	ha	ブルーベリー・白ネギ・餅	1.4 ha	ha	153	
13	認農	施設小ネギ・露地青ネギ・水稲	0.2 ha	ha	施設小ネギ・露地青ネギ・水稲	0.2 ha	ha	156	
14	認農	水稲・WCS・キャベツ	2.3 ha	ha	水稲・WCS・キャベツ	2.4 ha	ha	159	共同申請者有
15	認農	水稲・大麦(裏作)	1.1 ha	ha	水稲・大麦(裏作)	1.1 ha	ha	161	
16	認農	施設小ネギ・露地青ネギ	0.4 ha	ha	施設小ネギ・露地青ネギ	0.4 ha	ha	165	
17	認就	青ネギ	0.3 ha	ha	青ネギ	0.5 ha	ha	171	
18	認就	オクラ・やっこねぎ	0.3 ha	ha	オクラ・やっこねぎ	1.4 ha	ha	177	
19	サ	水稲	0.8 ha	ha	水稲	0.8 ha	ha	467	
20	利用者	水稲・野菜	1.4 ha	ha	水稲・野菜	1.4 ha	ha	466	
21	認農	施設ニラ・露地ニラ	0.2 ha	ha	施設ニラ・露地ニラ	0.2 ha	ha	468	
22	認農	施設小ネギ・露地青ネギ	0.2 ha	ha	施設小ネギ・露地青ネギ	0.2 ha	ha	469	
23	認農	露地ニラ・施設ニラ	0.9 ha	ha	露地ニラ・施設ニラ	0.9 ha	ha	471	共同申請者有
24			ha	ha		ha	ha		
25			ha	ha		ha	ha		
26			ha	ha		ha	ha		
27			ha	ha		ha	ha		
28			ha	ha		ha	ha		
29			ha	ha		ha	ha		
30			ha	ha		ha	ha		
31			ha	ha		ha	ha		
32			ha	ha		ha	ha		
33			ha	ha		ha	ha		
34			ha	ha		ha	ha		
35			ha	ha		ha	ha		
36			ha	ha		ha	ha		
37			ha	ha		ha	ha		
38			ha	ha		ha	ha		
39			ha	ha		ha	ha		
40			ha	ha		ha	ha		
41			ha	ha		ha	ha		
42			ha	ha		ha	ha		
43			ha	ha		ha	ha		
44			ha	ha		ha	ha		
45			ha	ha		ha	ha		
46			ha	ha		ha	ha		
47			ha	ha		ha	ha		
48			ha	ha		ha	ha		
49			ha	ha		ha	ha		
50			ha	ha		ha	ha		

山田地区：土佐山田町④（北本町）



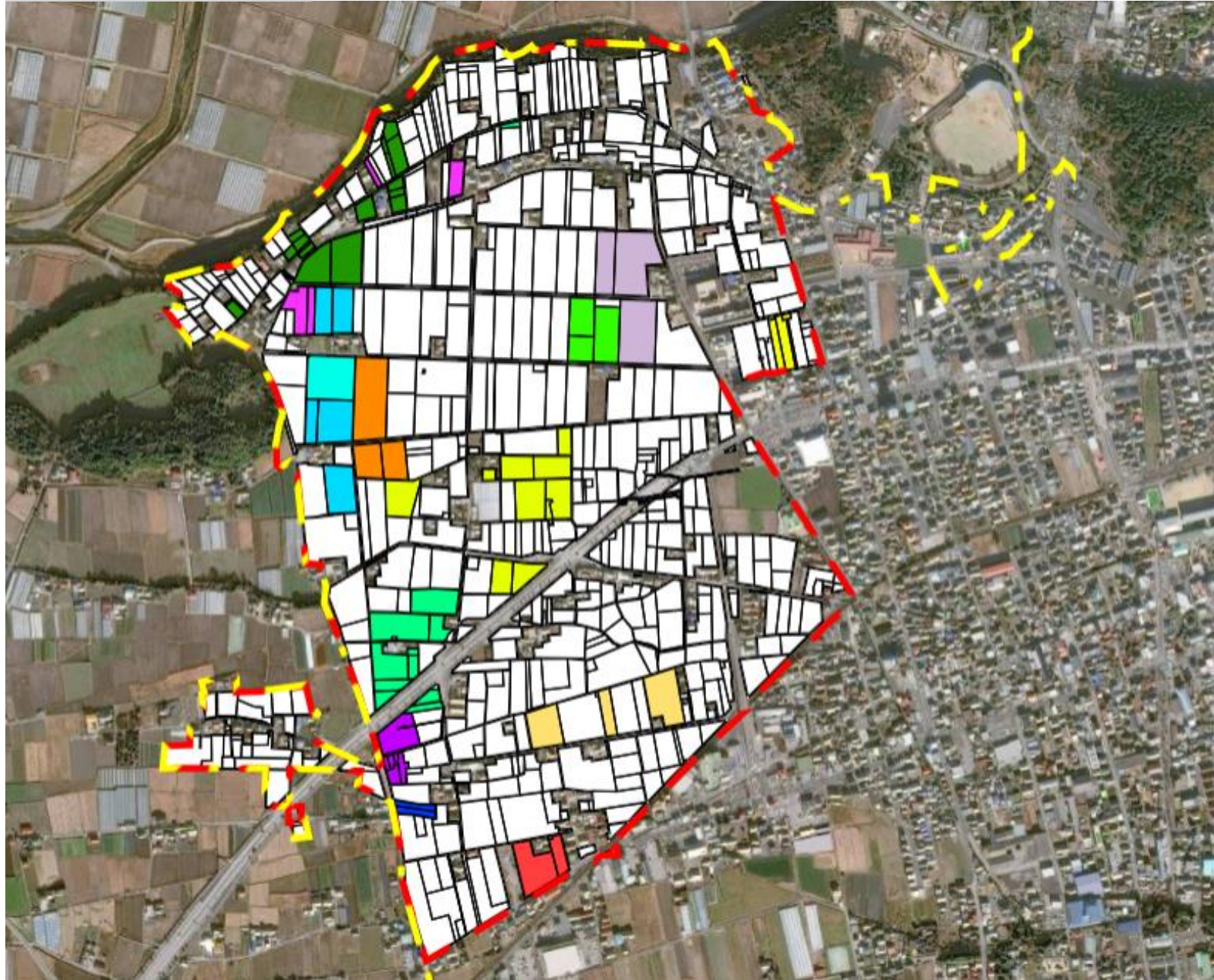
2	2
	今後検討

山田地区：土佐山田町③（宗目）



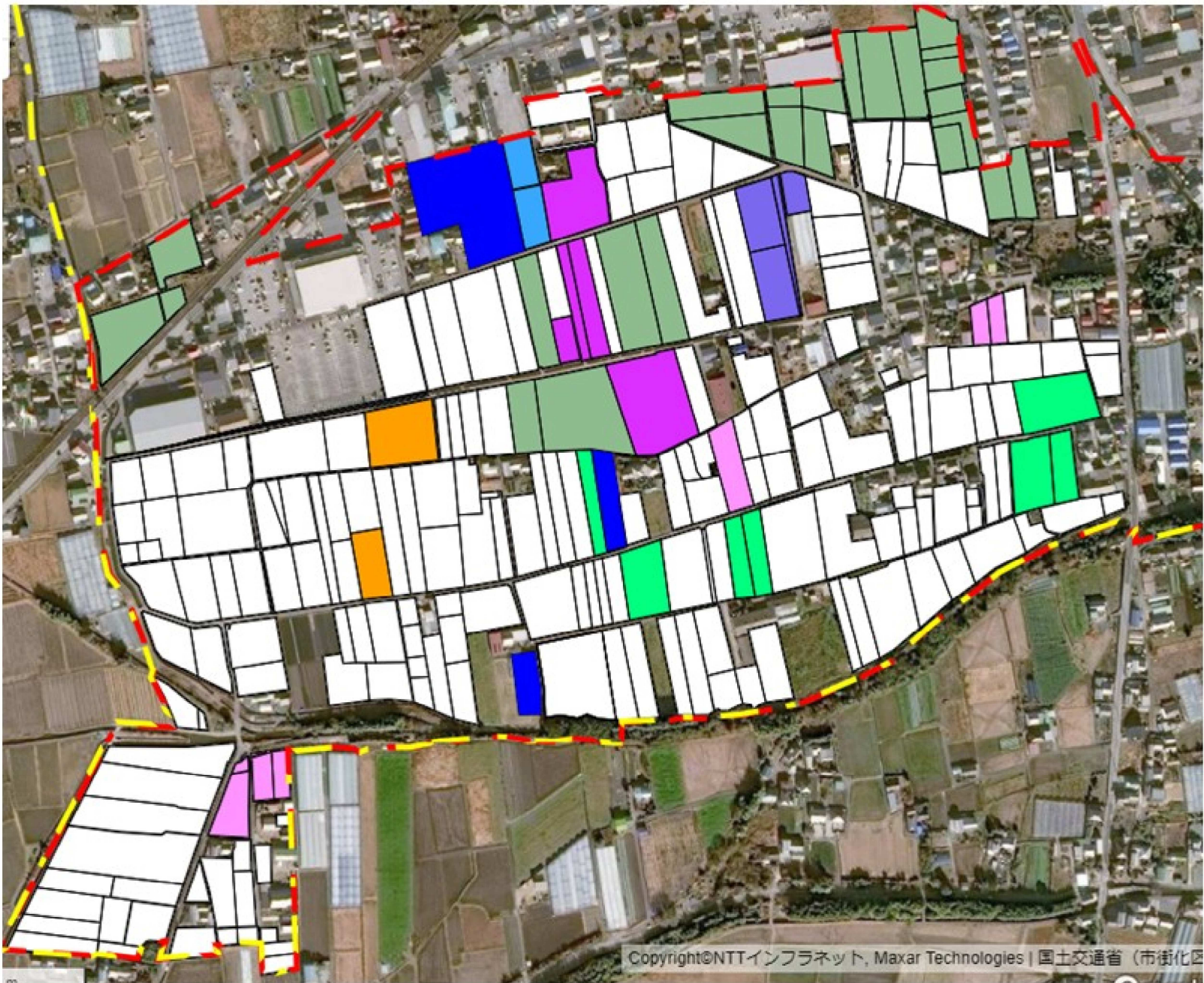
今後検討

山田地区：中組



Blue	6
Light Green	9
Bright Green	18
Dark Green	21
Pink	94
Light Blue	149
Light Purple	153
Orange	161
Red	171
Magenta	177
Light Green	466
Cyan	468
Yellow	469
Light Orange	471
White	今後検討

山田地区：南組①



Green	23
Purple	116
Pink	141
Orange	145

Pink	165
Dark Green	159
Blue	467
White	今後検討