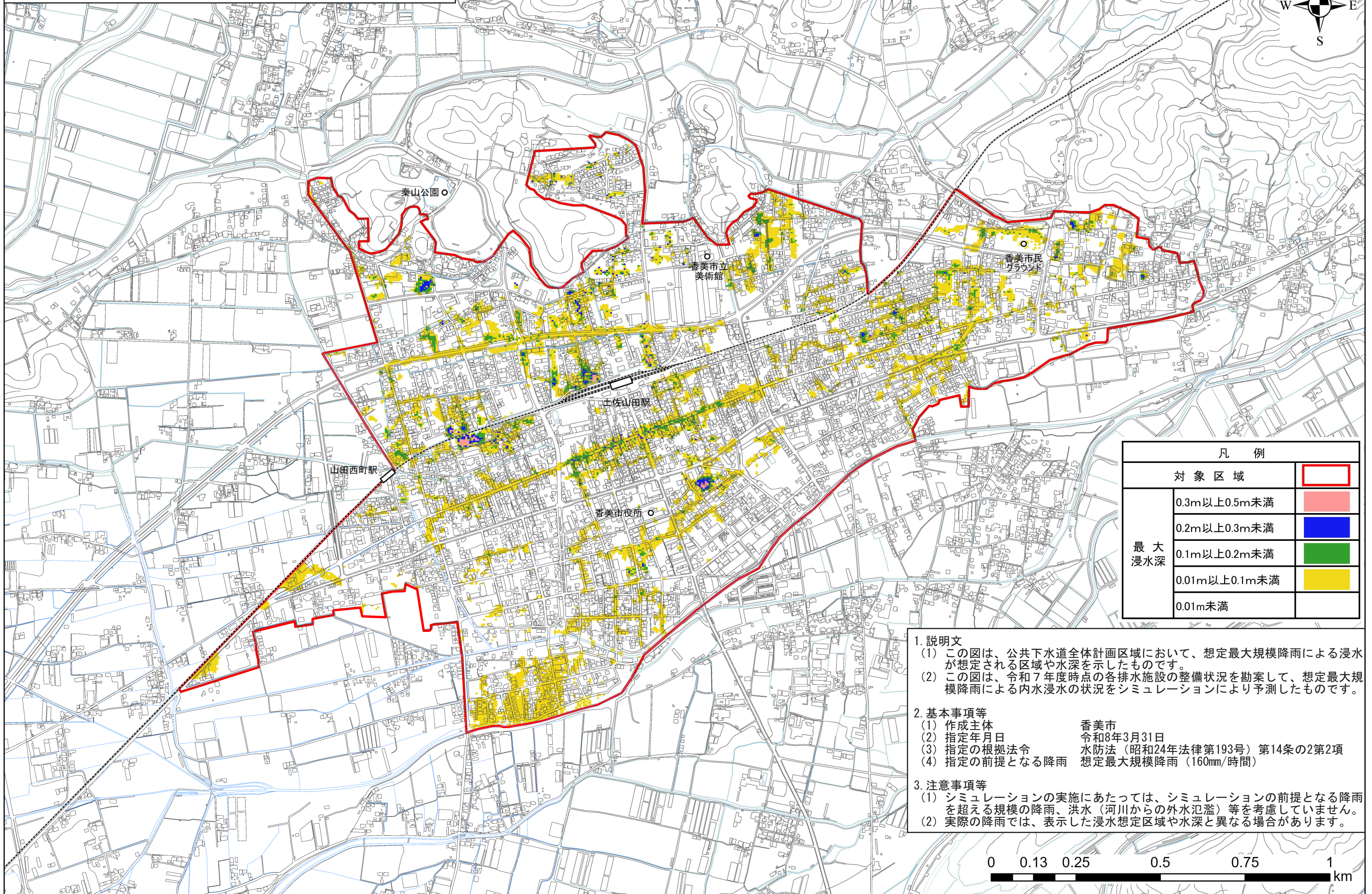
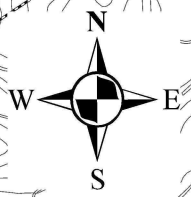
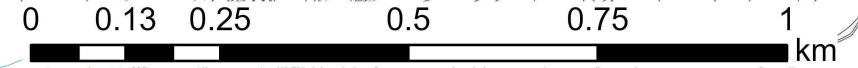


香美市 内水(雨水出水)浸水想定区域図 (想定最大規模降雨 160mm/時間)



凡 例	
対象区域	
最大浸水深	0.3m以上0.5m未満
	0.2m以上0.3m未満
	0.1m以上0.2m未満
	0.01m以上0.1m未満
	0.01m未満

1. 説明文
(1) この図は、公共下水道全体計画区域において、想定最大規模降雨による浸水が想定される区域や水深を示したものです。
(2) この図は、令和7年度時点の各排水施設の整備状況を勘案して、想定最大規模降雨による内水浸水の状況をシミュレーションにより予測したものです。
2. 基本事項等
(1) 作成主体 香美市
(2) 指定年月日 令和8年3月31日
(3) 指定の根拠法令 水防法(昭和24年法律第193号)第14条の2第2項
(4) 指定の前提となる降雨 想定最大規模降雨(160mm/時間)
3. 注意事項等
(1) シミュレーションの実施にあたっては、シミュレーションの前提となる降雨を超える規模の降雨、洪水(河川からの外水氾濫)等を考慮していません。
(2) 実際の降雨では、表示した浸水想定区域や水深と異なる場合があります。



「測量法に基づく国土地理院長承認(使用)R 8JHs 80」背景図は基盤地図情報を拡大して使用しているため、位置精度は基図に準じます。」