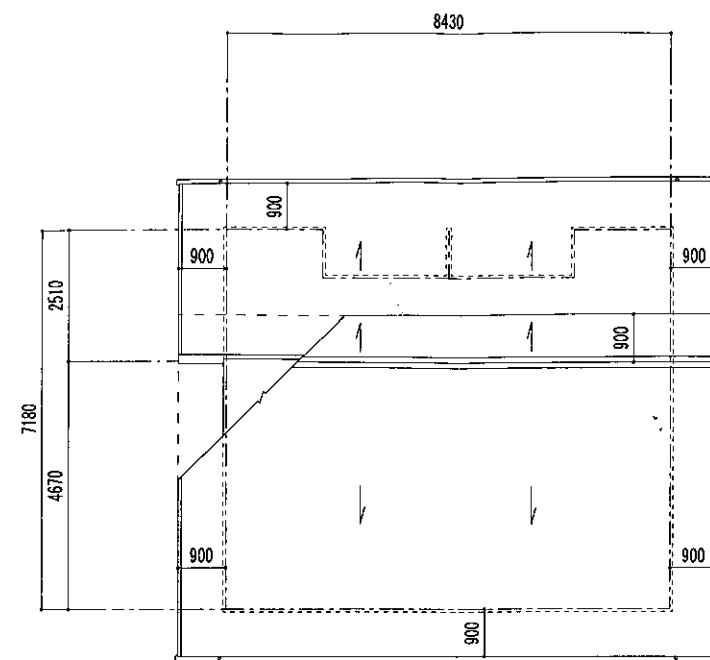


平面図



屋根伏図

改修工事範囲

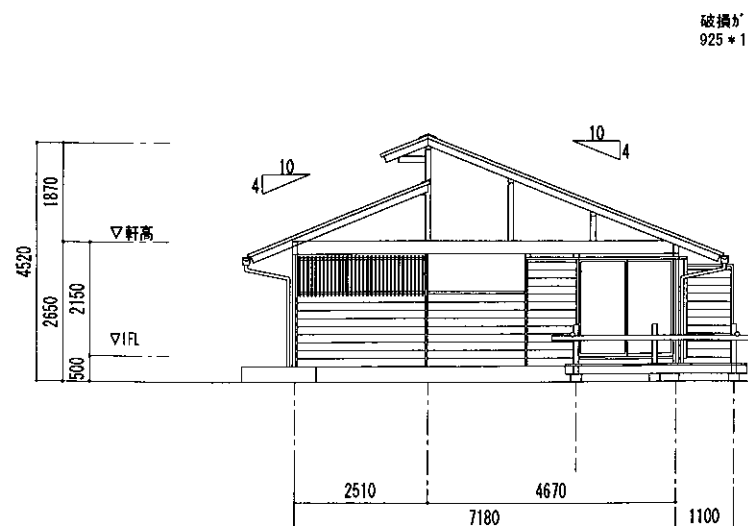
棟名	工事内容
2号館、3号館、5号館、6号館	・屋根：葺替え
〃	・軒樋、堅樋：取替
〃	・木製バルコニー、隔壁：解体撤去、新設復旧
〃	・網戸入替 910x1800：各室2か所
2号館A B、3号館A	・畳表替 各1枚
3号館B	・畳入替 10枚
5号館A	・破損が'入替 925*1800 (FL5)：1か所
〃	・畳入替 2枚
6号館A	・破損が'入替 925*1800 (FL5)：1か所

屋根葺替え

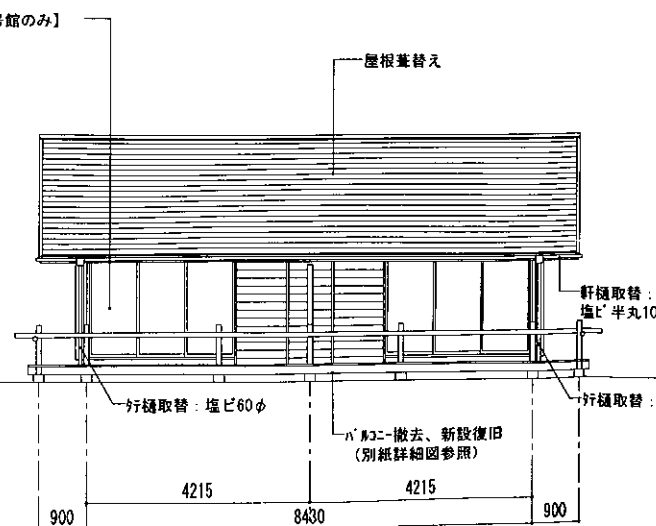
既存	新設
屋根：カーベ'ストロニ7M撤去 7Mストロニ7M、金属役物共全て撤去	屋根：新設カーベ'ストロニ7M=5.2葺き、ゴムアシート張 (ケイミュー/ストロニ7M'ラック同等品) 棟包、唐草、水切、雨押え：GL鋼板t=0.35
野地板：既存のまま	野地板：既存野地板t12の上、構造用合板t12上張 (北側のみ構造用合板上張りなし)

樋取替

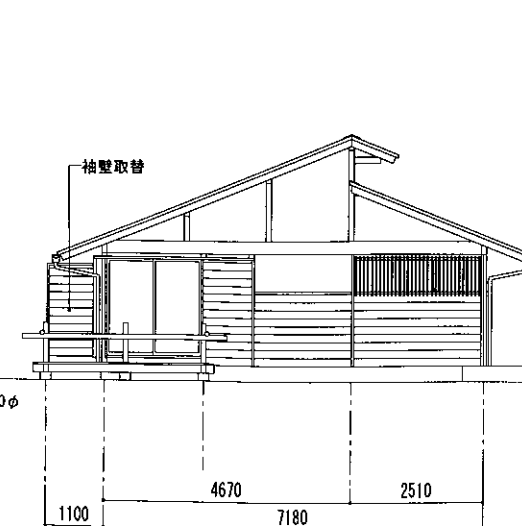
既存	新設
軒樋：撤去 塩ビ製105半丸、吊り金物共	軒樋：塩ビ製105半丸、吊り金物共
堅樋：撤去 塩ビ製60φ、受け金物共	堅樋：塩ビ60φ、受け金物共



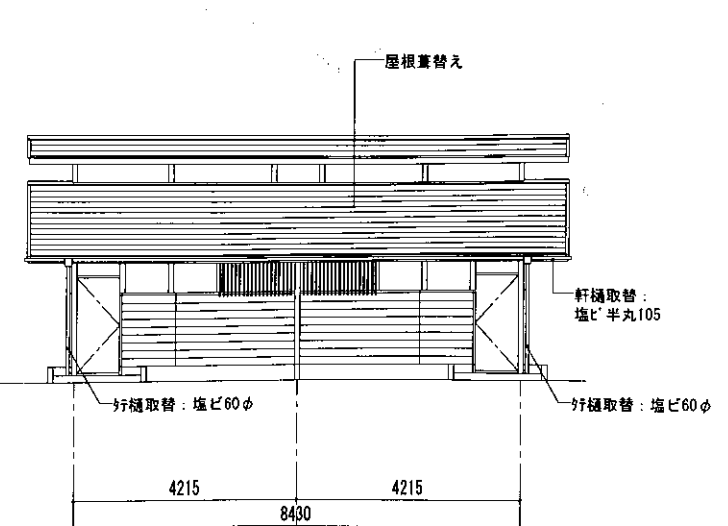
西立面図



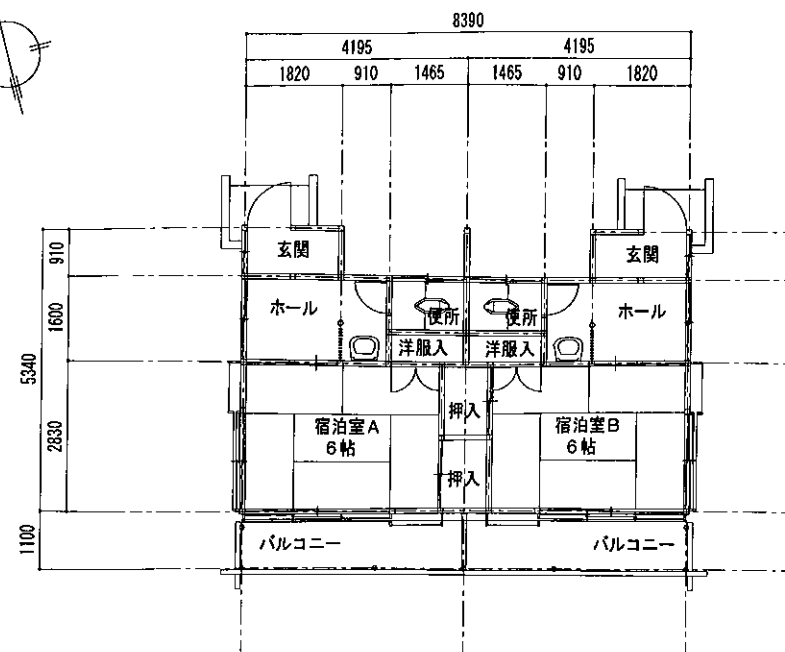
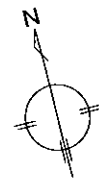
南立面図



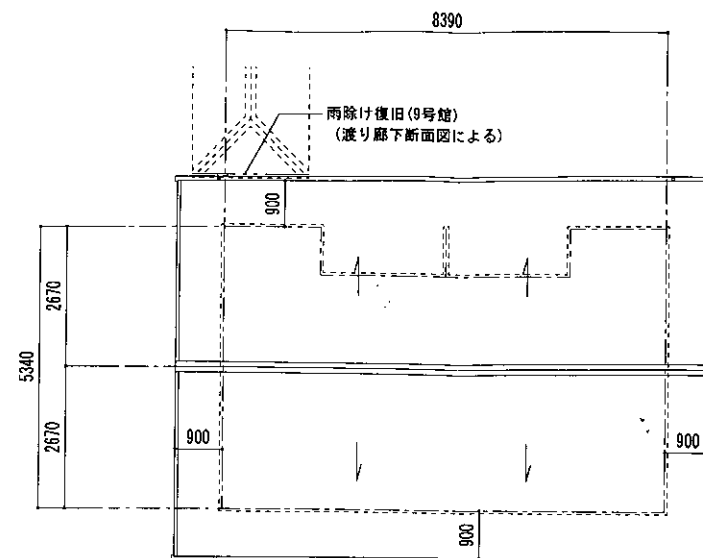
東立面図



北立面図



平面図



屋根伏図

改修工事範囲

棟名	工事内容
9号館	・屋根：葺替え
〃	・軒樋、縦樋：取替
〃	・木製バルコニー、隔壁：解体撤去、新設復旧
〃	・雨除け復旧1カ所
9号館B	・網戸入替 925x1030: 1カ所、700x1800: 1カ所
7号館、8号館、10号館	【解体撤去】

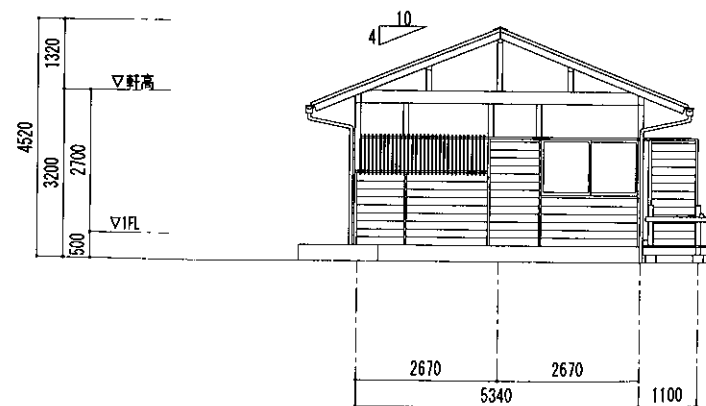
・網戸入替 910x1800: 各室2カ所

屋根葺替え

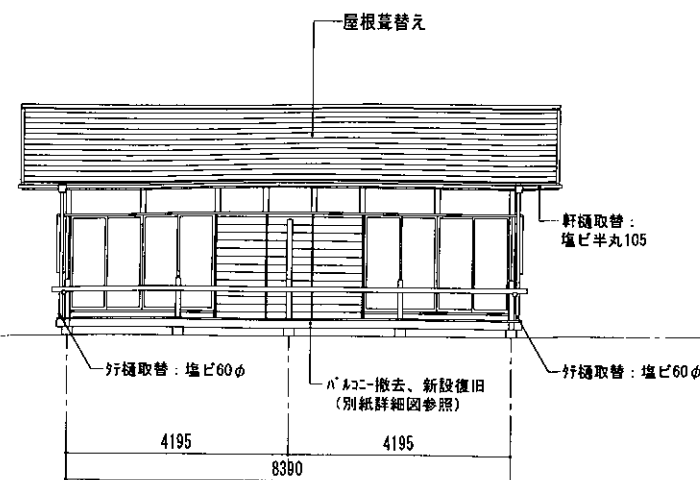
既存	新設
屋根：カーベストコロニアル撤去 7スラット・フィン、金属役物共全て撤去	屋根：新設カーベストコロニアルt=5.2葺き、ゴム7スラット張 (ケイミュー/コロニアルラサ同等品)
野地板：既存のまま	棟包、唐草、水切、雨押え：GL鋼板t=0.35
	野地板：既存野地板t12の上、構造用合板t12上張

樋取替

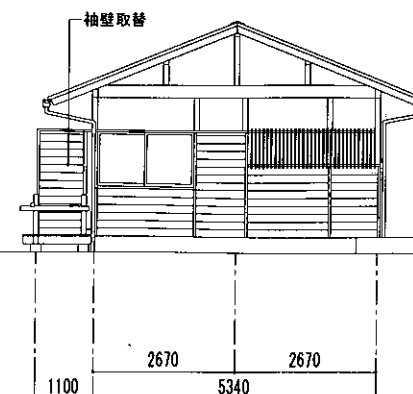
既存	新設
軒樋：撤去 塩ビ製105半丸、吊り金物共	軒樋：塩ビ製105半丸、吊り金物共
縦樋：撤去 塩ビ製60φ、受け金物共	縦樋：塩ビ60φ、受け金物共



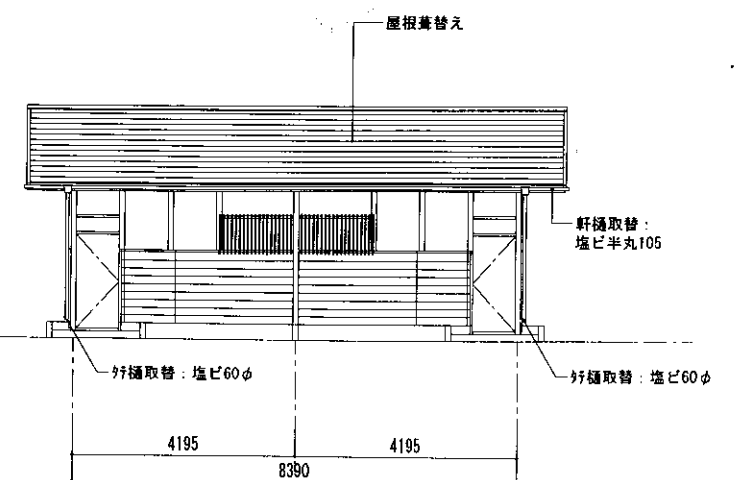
西立面図



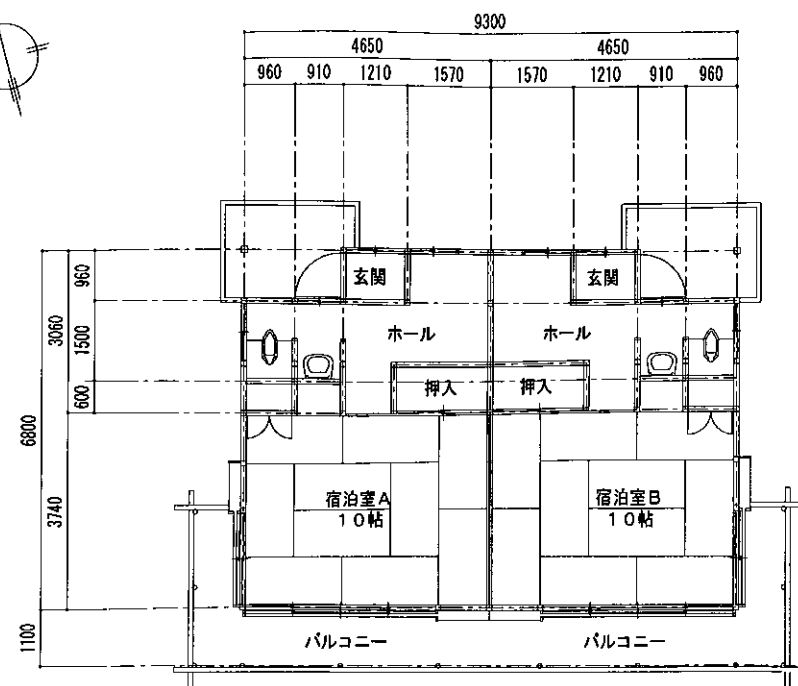
南立面図



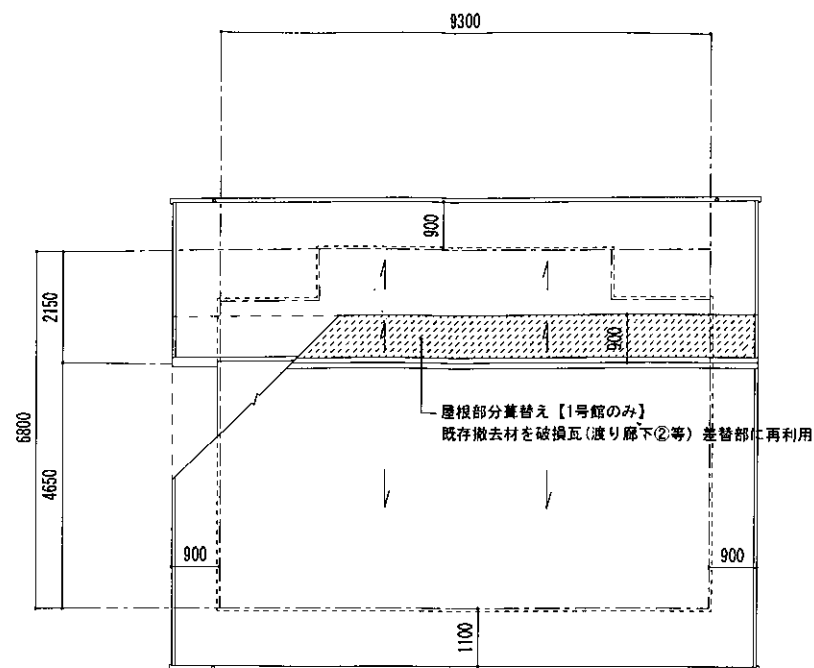
東立面図



北立面図



平面図



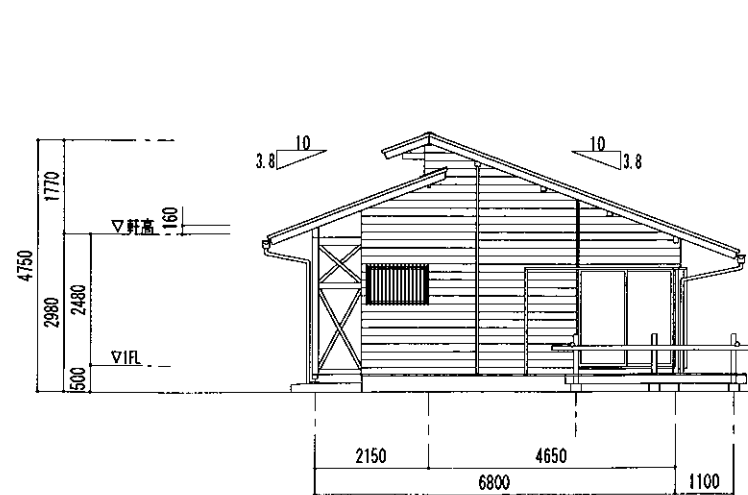
屋根伏図

改修工事範囲

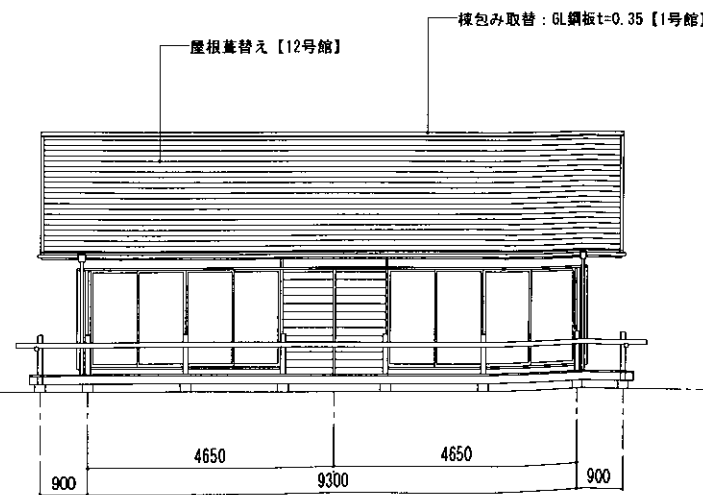
棟名	工事内容
12号館	・屋根：葺替え
1号館	・棟包み取替え（屋根：既存のまま、一部棟部北側葺替え）
11号館	【建物既存のまま】
11号館B	・網戸入替 910x1830：3か所

屋根葺替え

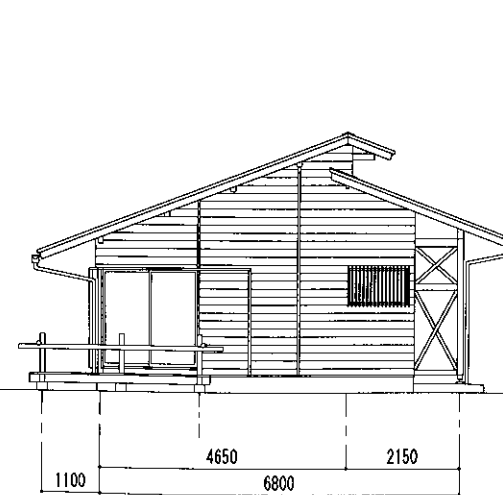
既 存	新 設
屋根：カーベストコロニアル撤去 アスファルト・フィング、金属役物共全て撤去 野地板：既存のまま	屋根：新設カーベストコロニアルt=5.2葺き、ゴムアスシート張 (ケミューコロニアルラック同等品) 棟包、唐草、水切、雨押え：GL鋼板t=0.35 野地板：既存野地板t12の上、構造用合板t12上張 (北側のみ構造用合板上張りなし)



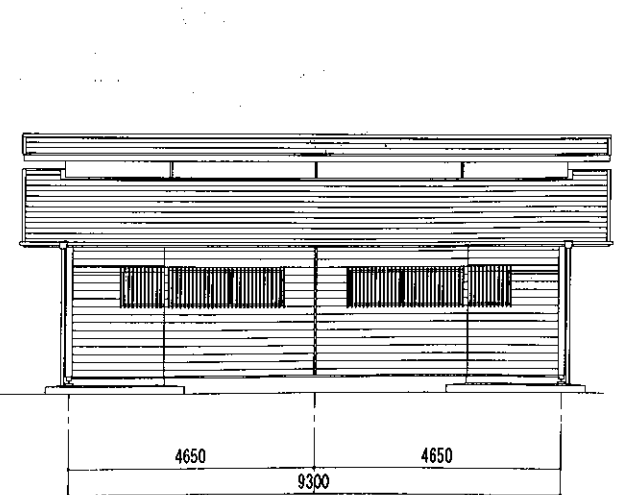
西立面図



南立面図



東立面図



北立面図