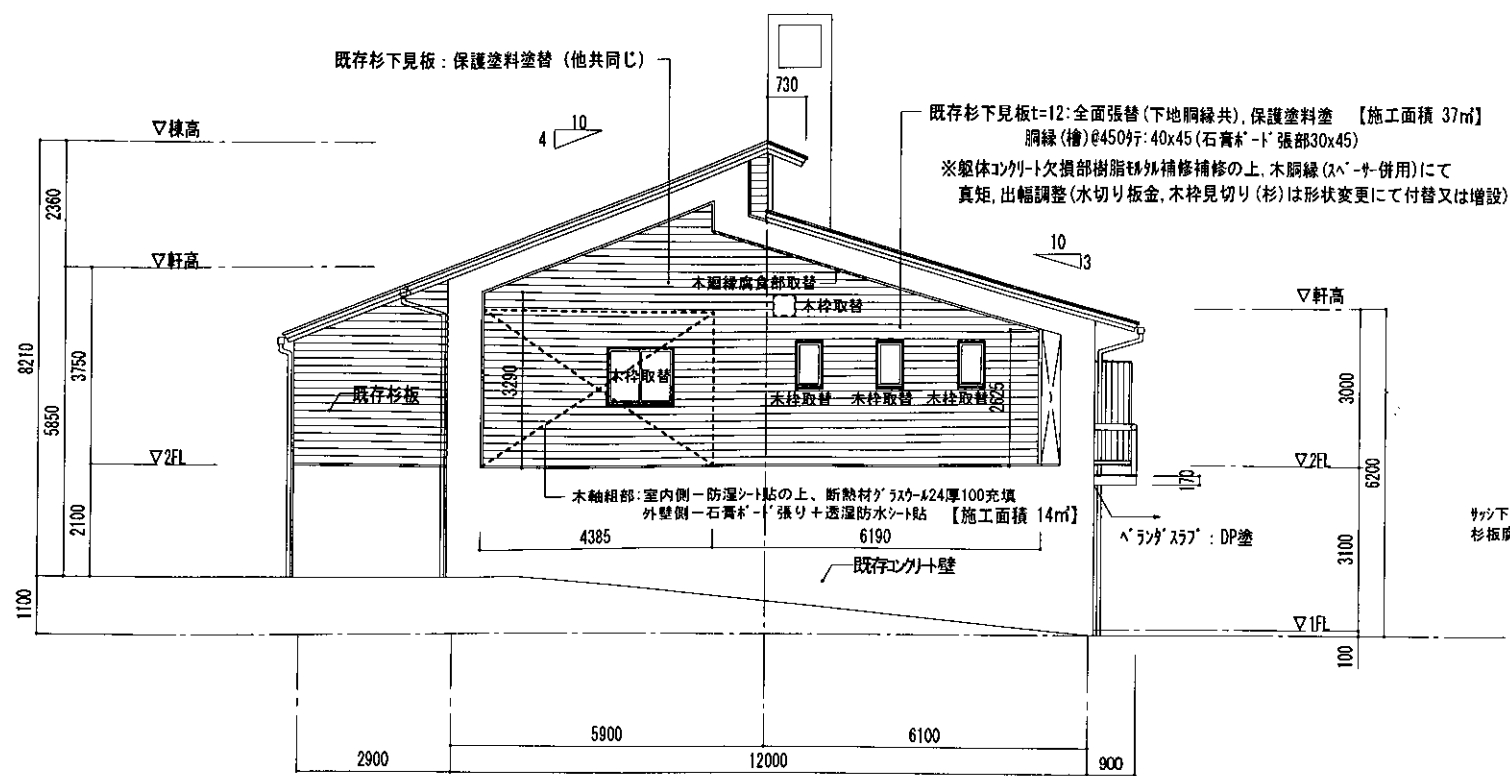
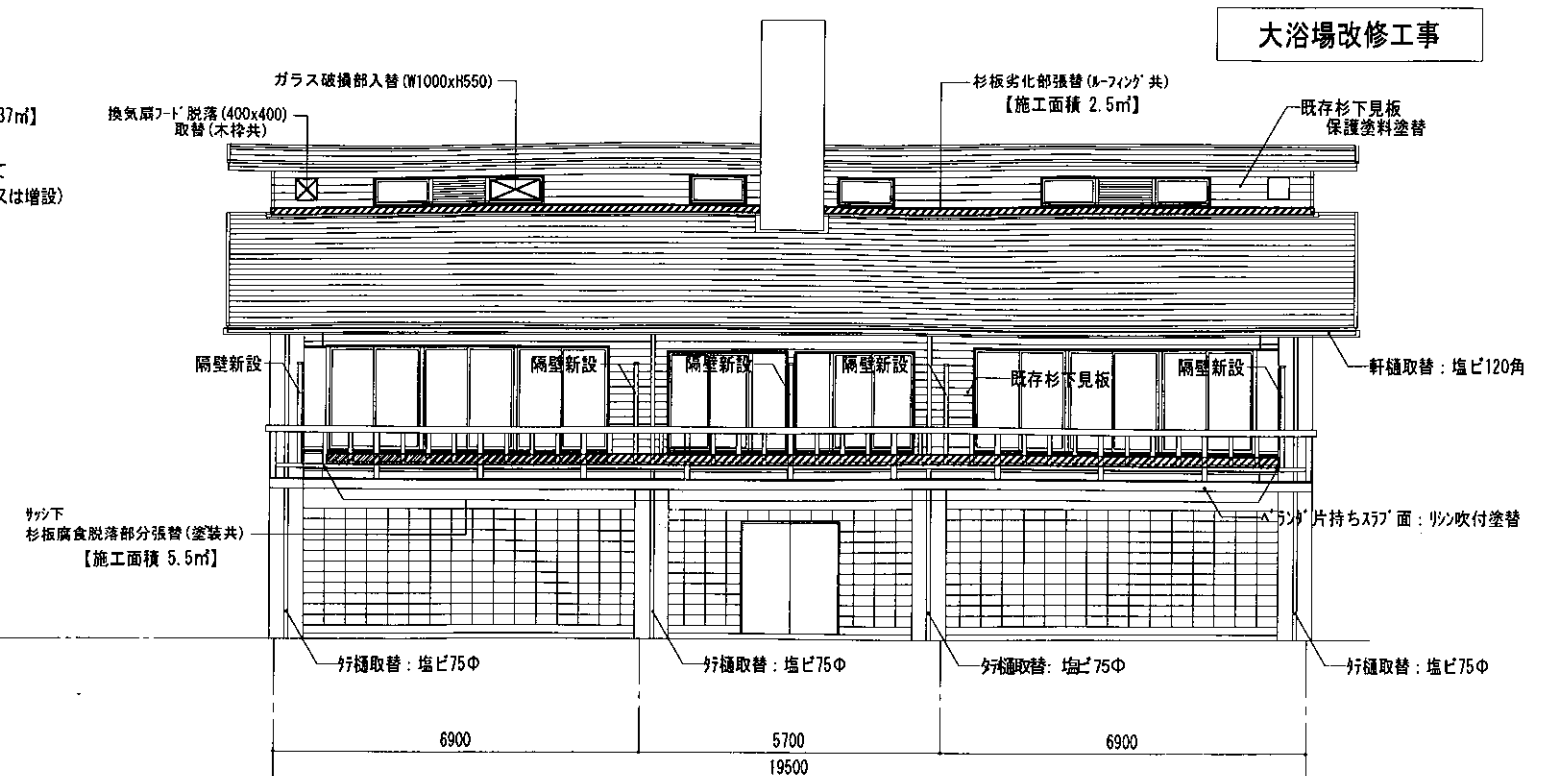


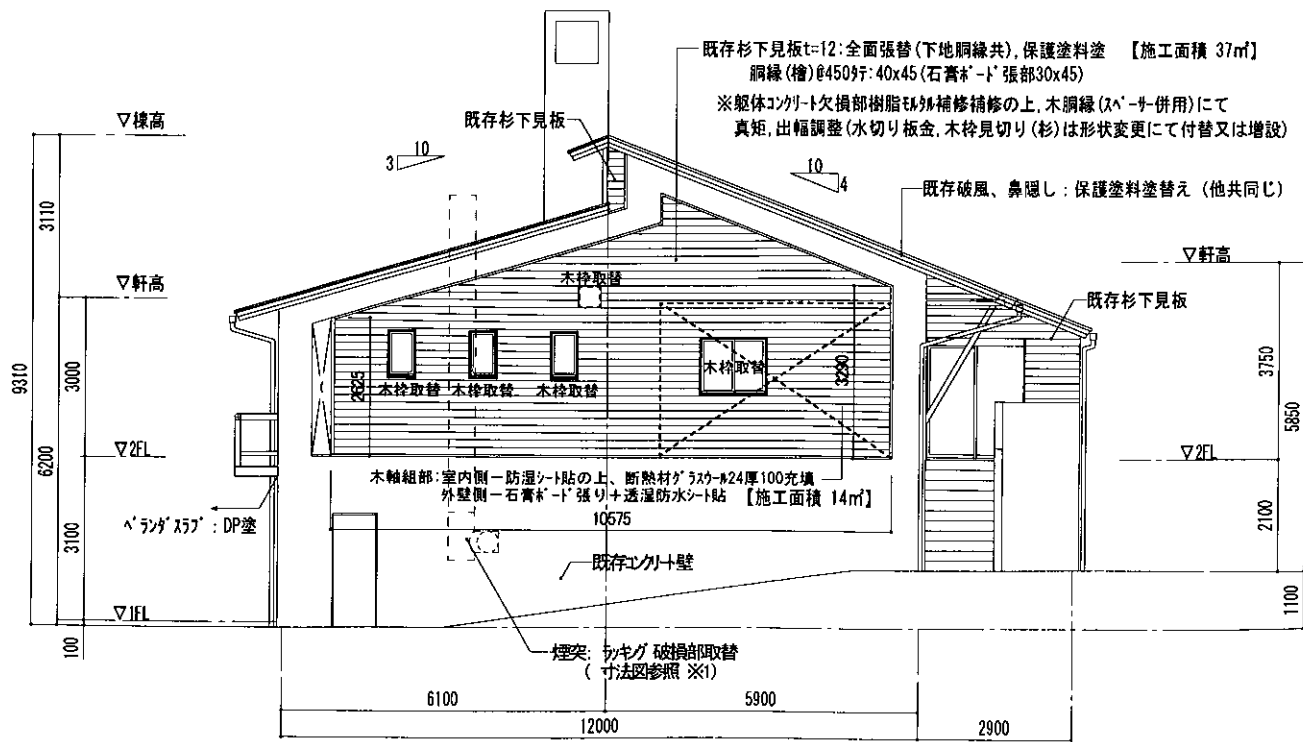
大浴場改修工事



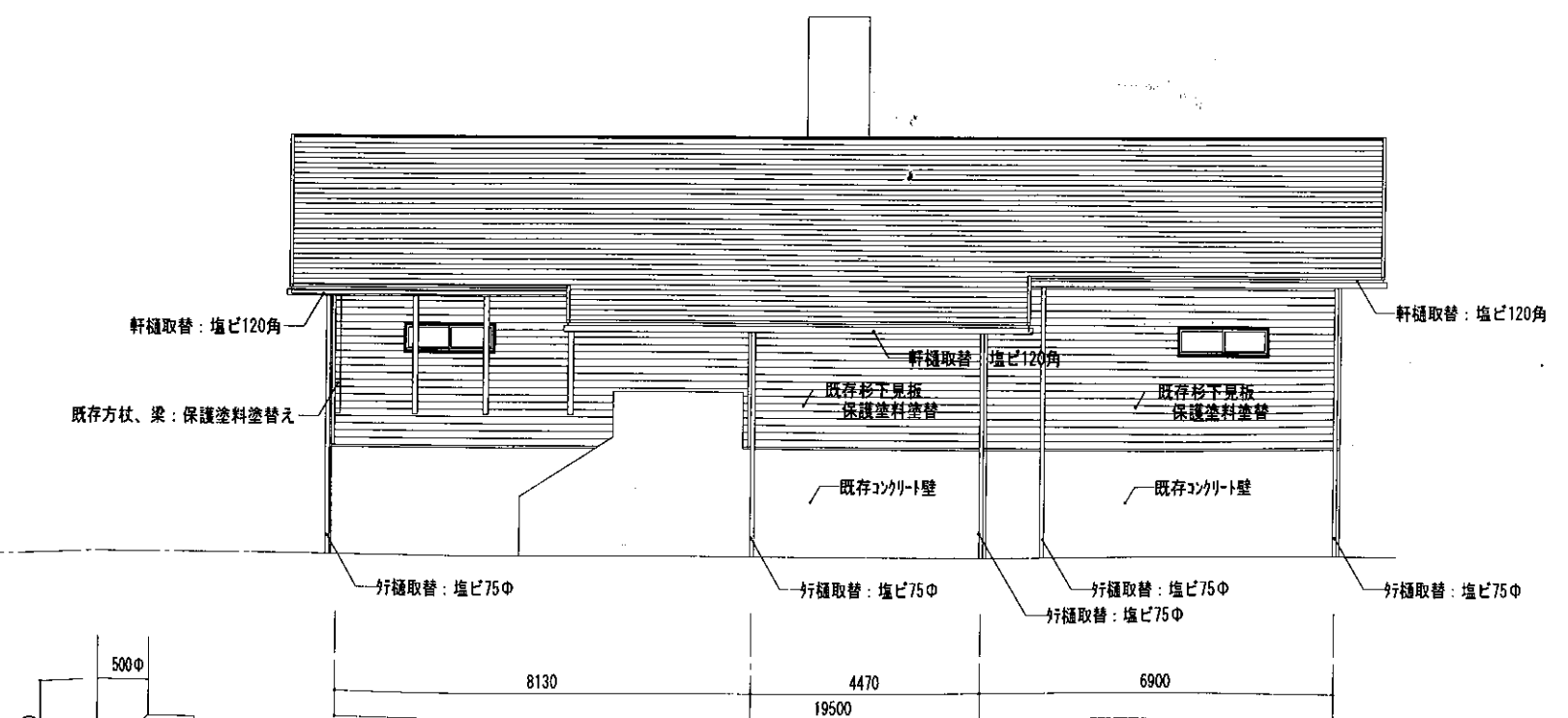
西立面図



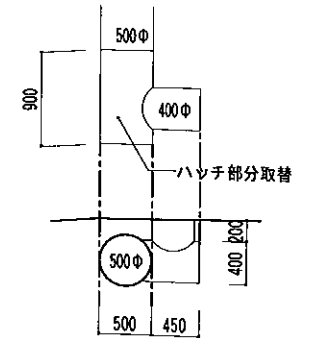
南立面図



東立面図



北立面図



※1. 煙突ハッチ取替部分寸法図 1:50

・杉板破損部分は、施工前に調査を行い、破損範囲、施工計画書を監督職員に提出をして、承諾を得ること。

【塗装改修工事】
外壁杉板: 保護塗料塗
鼻隠、破風: 保護塗料塗
ベランダスラブ: DP塗