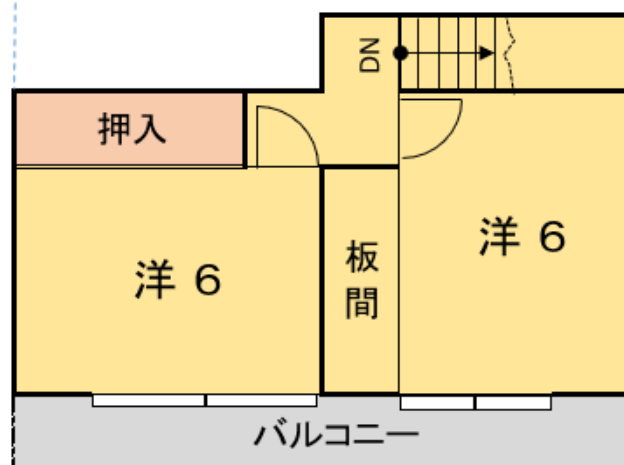
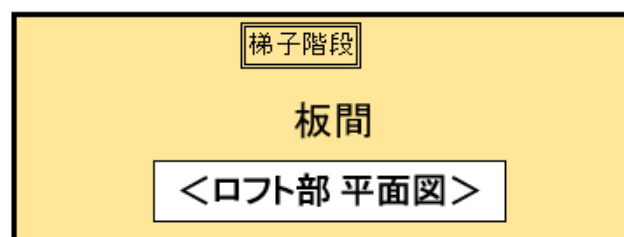


空き家物件シート

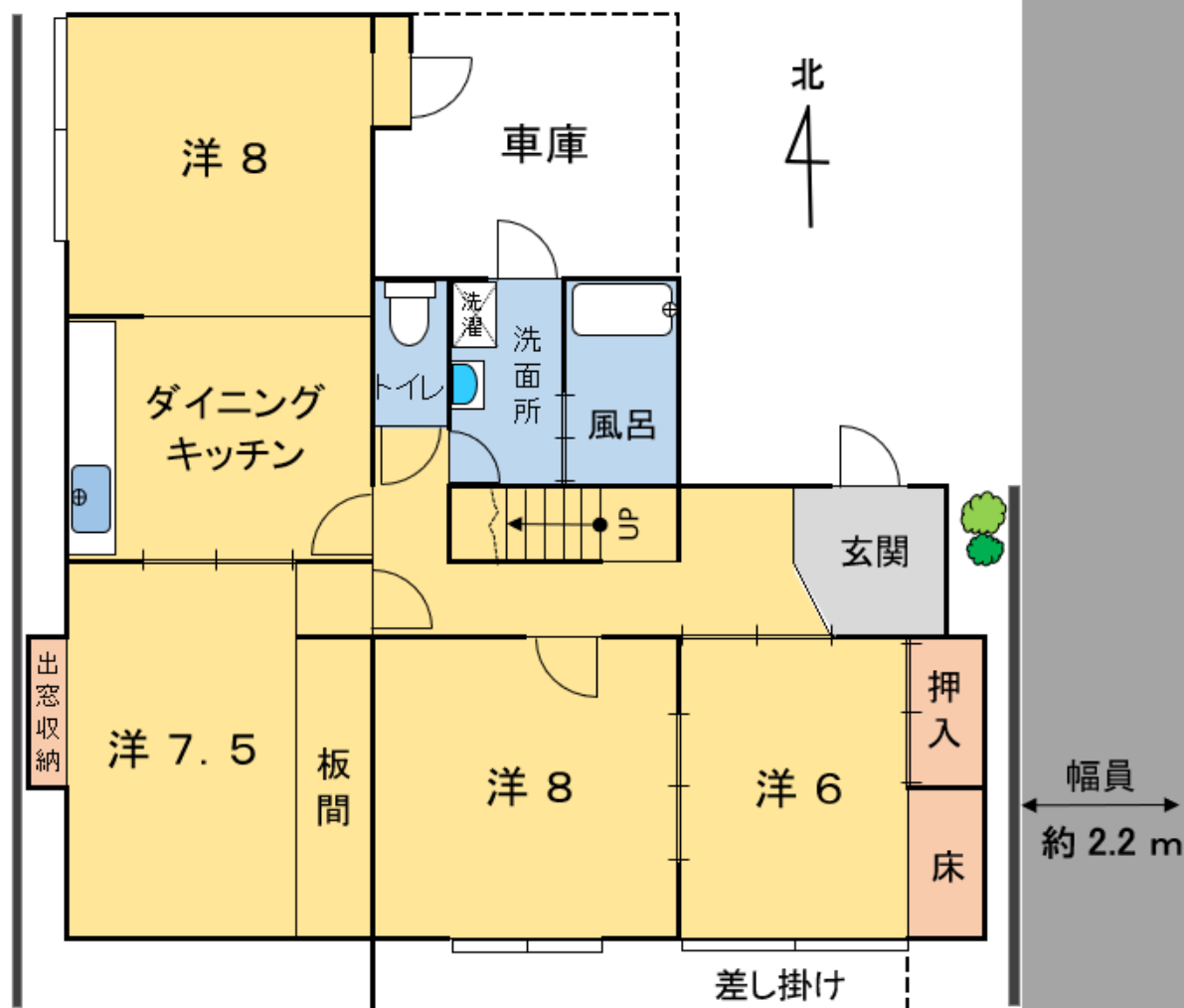
登録No.	172	分類	建物	賃貸・売却	賃貸	標高	91 m	掲載	2026 年 2 月
物件所在地	香美市 香北町 太郎丸				区分	都市計画区域外		更新	- 年 - 月
母屋の概要	面積	敷地	一 ㎡	建物	1 階	74.43 ㎡	2 階	29.81 ㎡	
		一 坪	22.52 坪			9.02 坪			
	間取り		6 DK+ロフト		建築年	1985 年		利用状況	管理空き家
					構造	木 造		補修費用負担	家 主
	1 階	■ 洋間 8畳×2、7.5畳×1、6畳×1			水回り	■ 風呂 ■ トイレ ■ ダイニング・キッチン		補修の要否	■ 補修は不要 □ 多少の補修必要 □ 大幅な補修必要 □ その他
	2 階	■ 洋間 6畳×2			他	■ ロフト部屋			
	希望価格		1. 売買 ( - ) 円      2. 賃貸 ( 53,000 ) 円 / 月						
設備状況	電気	引き込み済み	駐車場	有 ( 1台 )		主要な最寄りの施設への距離	□ 市役所・支所 車 3 分		
	キッチン	プロパンガス	物置	無			□ 病院 車 2 分		
	水道	簡易水道	庭	無			□ スーパー 車 2 分		
	下水	未接続	家庭菜園	無			□ コンビニ 車 2 分		
	トイレ排水	簡易水洗 / 汲取り	畑	無			□ 保育園 車 3 分		
	トイレ様式	洋式	納屋	無			□ 小学校 徒歩 22 分		
	風呂	ガス	ペット	要相談			□ 中学校 自転車 9 分		
	洗濯機置場	室内	その他				□ バス停・駅 徒歩 1 分		
その他特記事項	※家屋倒壊等氾濫想定区域（河岸浸食） ※初期費用：敷金・仲介手数料 それぞれ家賃1ヶ月分 （ペット飼育の場合、敷金は家賃2ヶ月分）					□ 高速IC 車 22 分 □ 高知龍馬空港 車 25 分			
【外観写真】									
									
田園地帯の国道に近い立地にあり、部屋数の多い一軒家。 内装リフォーム・トイレ付替え済み。									

物件No.172

[ 間取り・敷地図 ]



<2階部平面図>



※図面と現況に相違がある場合は、現況優先と致します。

物件No.172

## 物件の様子



一階 洋間(東)



一階 洋間(中)



一階 洋間(西)



一階 洋間(北)



ダイニングキッチン



二階 洋間(東)



物件No.172

## 物件の様子



二階 洋間(西①)



二階 洋間(西②)



風呂



トイレ



洗面所



ロフト部屋