

空き家物件シート

登録No.	173	分類	建物	賃貸・売却	賃貸	標高	38 m	掲載	2026 年 2 月
物件所在地	香美市 土佐山田町（南組）				区分	市街化区域		更新	- 年 - 月
母屋の概要	面積	敷地	- m <sup>2</sup>	建物	1 階	76.04 m <sup>2</sup>	2 階	- m <sup>2</sup>	
			- 坪			23.00 坪		- 坪	
	間取り	3 DK		建築年	1948年 新築 2025年 全面改修		利用状況	管理空き家	
				構造	木 造		空家になった時期	- 年	
	1 階	■ 和室 6畳×1 ■ 洋間 6畳×1、5畳×1			水回り	■ 風呂 ■ トイレ ■ ダイニングキッチン		補修の要否	■ 補修は不要 □ 多少の補修必要 □ 大幅な補修必要 □ その他
	2 階				離れ				
希望価格	1. 売買 （ - ） 円      2. 賃貸 （ 80,000 ） 円 / 月								
設備状況	電気	引き込み済み	駐車場	有 （ 2台 ）		主要な最寄りの施設への距離	□ 市役所・支所	車 3 分	
	キッチン	プロパンガス	物置	無			□ 病院	車 2 分	
	水道	上水道	庭	有			□ スーパー	車 5 分	
	下水	接続済み	家庭菜園	無			□ コンビニ	車 2 分	
	トイレ排水	水洗 / 下水	畑	無			□ 保育園	車 3 分	
	トイレ様式	洋式	納屋	無			□ 小学校	徒歩 11 分	
	風呂	ガス	ペット	可 （外飼い犬に限る）			□ 中学校	自転車 11 分	
	洗濯機置場	室内	その他	食洗機付属			□ バス停・駅	徒歩 7 分	
その他特記事項	※耐震補強及び全面リフォーム工事实施済み ※初期費用：敷金・礼金・仲介手数料 それぞれ家賃1ヶ月分					□ 高速IC	車 11 分		
							□ 高知龍馬空港	車 13 分	

【外観写真】

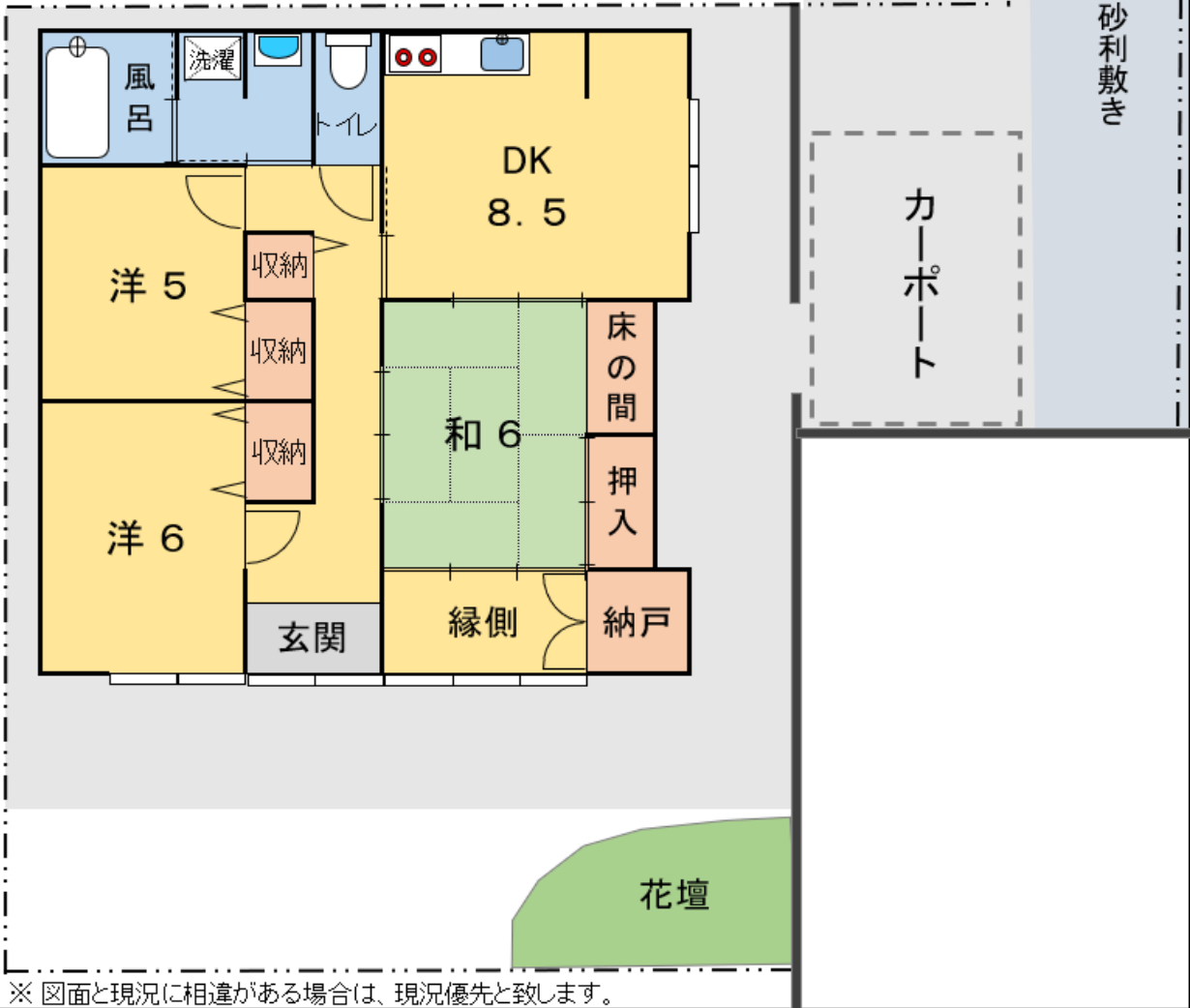


土佐山田町の市街地にある、日当たりの良いコンパクトな平屋。  
2025年に全面的な耐震補強・リフォーム工事を実施。

[ 間取り・敷地図 ]



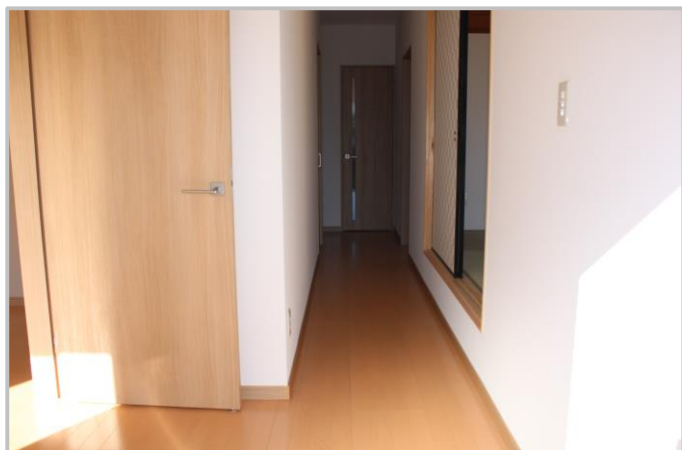
↑ 出入口



※ 図面と現況に相違がある場合は、現況優先と致します。

物件No.173

## 物件の様子



廊下



和室6畳①



洋室6畳



和室6畳②



洋室5畳



ダイニングキッチン

物件No.173

## 物件の様子



トイレ



風呂



洗面台



カーポート