

# 図書館だより

香美市立図書館 かみーる  
香北分館  
物部分館

(TEL) 0887-53-0301  
(TEL) 0887-52-8080  
(TEL) 0887-52-9295



## バリアフリー特別展 開催中！

### テーマ「読みにくさ」と読書

大きな文字でゆったり読める「大活字本」、手触りで物語を感じる「布絵本」「さわる本」、耳で物語を聴く「朗読CD」など、図書には様々な方に読書を楽しんでもらうための種類があります。ぜひ手に取って、読書の多様性をご覧ください。

また、展示中の「見えにくさ体験めがね」(写真/右)をかけると、文字の見え方の違いを体験いただけます。



一般向け  
バリアフリー図書  
**A01**棚

児童向け  
バリアフリー図書  
**E08**棚  
(りんごのたな)

## 2025年12月

年始は、**1月6日(火)**より開館いたします。

日	月	火	水	木	金	土
	1 ●◆■休館日	2	3 ●図書ボラ	4	5	6 ●おはなし会 (山田おはなしの会)
7 ●対面音訳者 養成講座	8 ●◆■休館日	9	10 ●図書ボラ	11	12 ◆図書ボラ	13
14 ●かみーるシ ネマ	15 ●◆■休館日	16	17 ●図書ボラ	18 ●◆■館内整理日	19 ◆クリスマス 映画会	20 ◆クリスマス 映画会
21 ●てぶくろ人 形づくり	22 ●◆■休館日	23	24 ●図書ボラ ◆どんぐりの 会	25	26 ◆図書ボラ	27
28	29 ●◆■休館日	30 ●◆■休館日	31 ●◆■休館日	1 ●◆■休館日	2 ●◆■休館日	3 ●◆■休館日

● かみーる ◆ 香北 ■ 物部 3館共通休館日  
火曜日～金曜日 午前10時～午後7時 午前9時～午後5時 月曜・祝日  
土曜日・日曜日 午前10時～午後6時 (閉館 正午～午後1時) 第3木曜・年末年始

## てぶくろ人形づくり

12月21日(日) 10:15～11:00

参加:無料  
申込:不要

フェルトを貼ったりリボンを巻いたりして、縫わずに作るてぶくろ人形です。好きなパーツをのりで貼って、世界にひとつだけの素敵な人形を作りませんか♪

場所: 香美市立図書館かみーる「つながる一む」

対象: 小学生

※未就学児はおとなの方とご参加ください



### おはなし会

12/6(土)

山田おはなしの会

時間: 11:00～

場所: おはなしのへや

12/24(水)

どんぐりの会

時間: 10:00～10:30

場所: 子育てセンターびらふ

様々な方にご参加いただけるおはなし会を開催しています。絵本との出会いをお楽しみください。



# かみーるシネマ

12月14日(日)

アニメーション

『すみっコぐらし  
ツギハギ工場のふしぎなコ』  
13:30～(69分)

森のはずれにある工場で“くま工場長”に  
さそわれ、おもちゃ作りをはじめたすみっ  
コたち。出荷されていったおもちゃが、あ  
ちこちで動き始める。この工場にはなんだ  
か“ふしぎ”なところがあって…?

場所 香美市立図書館かみーる  
つながる一む

参加無料 申込不要

洋画

『アルジャーノンに  
花束を』  
14:50～(95分)

知的障害ゆえに母から疎んじられ、施  
設で育ったシャルルはある日、知能を  
向上させる新薬の人体実験の候補に  
選ばれる。投薬後、驚くべき速度で高  
い知能を獲得するが、それは一時的な  
ものにすぎなかった。

>> 次回2026年2月予定

# 香北分館 クリスマス映画祭

12月19日(金)

アニメーション

『むかしばなしのおへや』  
①10:00～ ②10:45～  
(各回 30分ほど)

にほんむかしばなし「ももたろう」や「み  
なみかぜときたかぜ」など、4つのおは  
なしを上映します。

場所 香美市基幹集落センター  
1階 多目的室

参加無料 申込不要

12月20日(土)

アニメーション

『むかしばなしのおへや』  
10:00～(30分ほど)  
19日と同じ作品を上映します。

邦画

『お終活 再春！  
-人生ラブソディ-』  
14:00～(118分)

一人娘の結婚目前に、夫の認知症疑惑  
が。妻は生前整理をしつつ、かつての夢  
の現実に向けて動き出すのだった。終  
活をテーマにしたヒューマンコメディ。

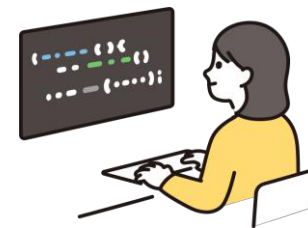
## お知らせ

館内ご利用方法の変更や、設置機器などについて  
お知らせいたします。

## インターネット利用ルールの変更について

現在かみーるでは、デスクトップPC4台、タブレット3台を  
インターネット利用端末として貸出していますが、人気が高く  
混み合うため、12月2日(火)よりお1人当たりの貸出回数を  
**1日1回まで**といたします。

より多くの方に使っていただくための変更ですので、ご理解  
くださいますようお願い申し上げます。



## グループ室の貸出・利用について

①貸出には、  
香美市立図書  
館の利用カー  
ドが必要です

②利用申請兼  
同意書の規則  
をよく読み、  
ご記入下さい

③使用後は、  
『貸出札』を  
カウンターへ  
返却して下さい

「グループ室利用案内」  
QRコードより詳細を  
ご確認ください。



※利用ルールを守れなかった場合は、次回よりグループ室の貸出をお断り致します。  
ご理解くださいますようお願い申し上げます。

## 初級 対面音訳者養成講座

12月7日(日) 14:00～15:30

参加:無料  
申込:要

対面音訳とは、視覚に障害のある方のために、文字で書かれた資料の内容を“音声にして伝える”  
サービスです。視覚障害者福祉に関心がある方、音訳ボランティアに興味のある方、ぜひ  
ご参加ください。

受講された方には、  
修了証が発行されます。

修了証(初級)  
香美 花子

令和7年12月7日  
香美市立図書館館長

場所: 香美市立図書館かみーる つながる一む

講師: 松田光代様(高知朗読奉仕者 友の会会長) ※オンライン参加

定員: 30名

申込: 香美市立図書館かみーる(カウンター・電話・FAX・メール)

※メールの方は、①氏名②連絡先を明記してください。