



明日の地で 2010年 中土佐町立美術館蔵

平田 慎一 展 時のうつろい

2025年 4月12日(土) - 5月25日(日)

開館時間／9:00～17:00 (入館は16:30まで)

休 館 日／毎週月曜日(5月5日と6日は開館し、5月7日が休館)

入 場 料／一般600円(300円)※()内20名以上団体、高校生以下無料

割引等、料金の詳細についてはHPをご覧ください。

<https://www.city.kami.lg.jp>

主催／香美市立美術館

後援／高知新聞社、朝日新聞高知総局、毎日新聞高知支局、読売新聞高知支局、RKC高知放送、KUTVテレビ高知、

KSSさんさんテレビ、エフエム高知、高知シティFM放送、KCB高知ケーブルテレビ、KCTV香南ケーブルテレビ

協力／高知学芸中学高等学校

関 連 企 画

●ギャラリートーク／平田慎一

4月12日(土) 14:00～展示室にて開催

*予約不要 *入場料要

●平田慎一ワークショップ(高校生以上対象)

「自然木を題材とした鉛筆デッサン」

4月27日(日) 14:00～16:00

場所／美術館アトリエ

定員／15名

参加費／1,000円(材料費込み)

*4月5日(土)よりお電話にて申込受付開始

●館長または学芸員による作品解説

会期中毎週日曜日 14:00～展示室にて開催

*入場料要



物語のない風景 1988年 高知医療センター蔵



孤高の叫び 2015年



浸蝕景'04 2004年



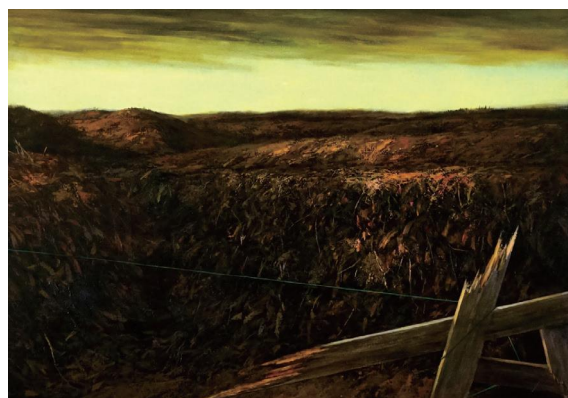
朽ちゆく時間(武雄の大楠) 2024年

平田 慎一 展

時のうつろい



黄昏の地 2015年



負の地(II) 1995年

平田慎一は1953年に高知市に生まれ、高知大学を卒業後、教職の傍ら画業に励み、県展をはじめ一陽会でも活躍し、「時のうつろい」をテーマにした作品を発表しています。過ぎ行く時間の中で集積するものを表現してきた平田慎一の真摯な姿勢から生み出された作品を是非、多くの皆様にご紹介したいと思います。

2025年 4月12日(土) - 5月25日(日)

【交通案内】

- JR土佐山田駅下車 徒歩約7分
- 高知自動車道南国ICからあけぼの街道経由 約15分
- 国道195号線沿いの県立山田高等学校東側の信号を北進、八王子宮境内西隣
- 高知龍馬空港より車で約15分

〒782-0041 高知県香美市土佐山田町262-1 プラザ八王子2F
TEL 0887-53-5110 FAX 0887-53-5498 e-mail bijyutsukan@city.kami.lg.jp

K 香美市立美術館
KAMI CITY MUSEUM OF ART

