

## 小学生ワークショップ (小学生対象)

### ■くるくる風鈴をつくろう (講師：大場 真美)

7月20日(土) 14:00~16:00

参加費 300円 定員 20名

※お申込みは、電話にて**6月22日(土)**より受付

### ■びっくり版画をつくろう (講師：織田 信生)

7月28日(日) 14:00~16:00

参加費 300円 定員 20名

※お申込みは、電話にて**6月29日(土)**より受付

## 中学生ワークショップ (中学生対象)

### ■ちょっとオシャレに動物を描いてみよう

(講師：石見 陽奈)

5月25日(土) 14:00~16:00

参加費 300円 定員 15名

※お申込みは、電話にて**4月27日(土)**より受付

## おとなワークショップ (高校生以上対象)

### ■ガラス絵をつくる (講師：山崎 道)

5月12日(日) 14:00~16:00

参加費 1,800円(材料費込み) 定員 15名

※お申込みは、電話にて**4月13日(土)**より受付

### ■1日で絵が上達するかもしれない講座

(講師：中村 達志)

11月10日(日) 14:00~16:00

参加費 2,000円(材料費込み) 定員 15名

※お申込みは、電話にて**10月12日(土)**より受付

### ■美術史をまなぶ (講師：当館館長)

2025年2月23日(日・祝) 14:00~16:00

参加費無料 定員 20名

※お申込みは、電話にて**2025年1月25日(土)**より受付

※どの講座も、定員に達し次第締め切ります。

上記ワークショップは、都合により変更になる場合があります。

お問合せ先／香美市立美術館 TEL 0887-53-5110

## INFORMATION

■開館時間 午前9時~午後5時【入館は午後4時30分まで】

■休館日 毎週月曜日【月曜が祝日の場合は開館し、翌日休館】、  
資料展示替等の期間中と年末年始12月27日~1月5日

■入場料

◆企画展：展覧会によって異なりますので、裏面をご覧ください。

\*団体(20名以上)は半額となります。

\*高校生以下の方は無料です。

\*障害者手帳をお持ちの方は無料です。手帳をご提示ください。

\*長寿手帳をお持ちの方は半額です。手帳をご提示ください。

\*年間パスポート1,520円(購入日から1年間有効)

■交通案内

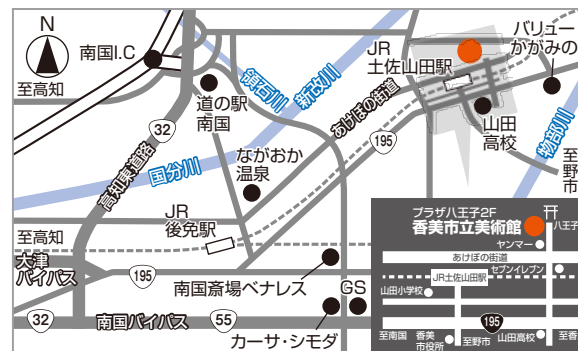
\*JR土佐山田駅下車 徒歩7分【距離0.8km】

\*高知自動車道南国ICからあけぼの街道経由車で約15分【距離6.9km】

\*国道195号線沿い、県立山田高等学校東側信号を北進

八王子宮境内西隣

\*高知龍馬空港より車で約15分



KAMI 香美市立美術館  
KAMI MUSEUM OF ART

〒782-0041 高知県香美市土佐山田町262番地1

プラザ八王子2F

TEL : 0887-53-5110

FAX : 0887-53-5498

<https://www.city.kami.lg.jp>

香美市立美術館  
KAMI MUSEUM OF ART

2024.4~2025.3  
展覧会スケジュール



織田信生《赤岡町・江見町》1995年

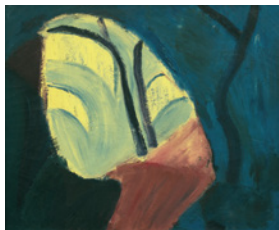
## 時空を超えて —中村博から織田信生・山崎道へ—

2024年4月13日(土)–5月26日(日)

当館収蔵の中村博の作品と、その教え子である織田信生と山崎道の作品を合わせて展示します。二人は中村博没後も中村の遺志を受け継ぎ、現在に至るまでそのアトリエ(画塾)を運営しています。中村の思いが時空を超えて今に伝えられ、次の世代を育てていることを紹介します。



中村博《静物》1968年



織田信生《うら山の風景 木立ちの向こう》1995年



山崎道《それから》2008年

### ●ギャラリートーク

4月14日(日) 14:00~ 場所:展示室 ※入場料要

### ●山崎道 ワークショップ

「ガラス絵をつくる」5月12日(日) 14:00~16:00 定員15名  
参加費 1,800円 お申込みは4月13日(土)よりお電話、美術館窓口にて受付。  
入場料 一般310円(150円)・高校生以下無料

## 香美アートアニュアルvol.12 —混迷の時代の中で—

2024年6月5日(水)–7月21日(日)

2013年より当館独自の企画で、高知に縁のある若手アーティストを紹介する場として続けてきたものです。若手作家の力作の数々をご覧ください。

### ■出品作家■

中平美紗子(織物作家)  
野町直文(現代美術作家)  
檜垣文乃(イラストレーター)  
古田洋志(画家)  
Marchy(アーティスト)  
宮川遥弥(画家)

### 出品作家によるシンポジウム

7月21日(日) 14時~16時

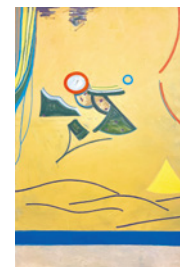
入場料 一般310円(150円)・高校生以下無料



中平美紗子《Crossing》2023年



Marchy《Flower》2023年



宮川遥弥



檜垣文乃《風景#17 - #22》2023年

※掲載作品は展示されない場合があります。

## 交差する眼差し

2024年8月3日(土)–9月23日(月・祝)

当館収蔵作品の中から人物を描いたものを選び、作中の人物が鑑賞者に向ける眼差しを受け止め、互いに見つめ合うような体験を試みる展示です。遠い昔に描かれた人との対話は豊かで楽しい時間となります。



寺尾孝志《夏》1990年(部分)

入場料 一般310円(150円)・高校生以下無料

## きれいな絵 (リニューアルオープン記念事業)

2024年11月2日(土)–12月22日(日)

新しくきれいになった展示室・ロビーにおいて当館収蔵作品に高知県立美術館の名品を加えて、絵を見る楽しみをたっぷり味わえる展示になります。多くの方にリニューアルした当館やきれいな作品を見ていただく機会になると思います。



山本昇雲《今すがた 絵まきもの》1907(明治40)年頃 高知県立美術館蔵



宮地俊一郎《シュリー橋》

入場料 一般310円(150円)・高校生以下無料

## 二館合同特別展 —そして続いていく—

2025年2月8日(土)–3月20日(木・祝)

高知県内の若手作家16名を選出し、当館と中土佐町立美術館にそれぞれ展示します。



大場真美《斜陽の花》2023年

### ■出品作家■

今崎順生・大場真美・  
花織・坂本聖斗・島村悠・  
杉本春奈・田中愛子・  
玉木かつこ・中平さやか・  
深浦亜希・丸岡敬子・  
山崎天峰・山中美佳・  
横江孝治・横山千春・  
依岡みどり

### ●ギャラリートーク

2月9日(日) 14:00~

### ●二館合同スタンプラリー開催

入場料 一般310円(150円)・高校生以下無料

☆美術館は下記の活動も行っています。ご要望の際は美術館受付またはお電話(TEL0887-53-5110)にてお問い合わせください。

### 作品解説

企画展期間中の日曜日に、館長又は学芸員による作品解説を行います。

### 鑑賞教育

事前の予約により、幼・保・小・中・高校生を対象に展覧会の鑑賞を支援、わかりやすく解説します。

### アトリエ

美術サークル活動及び作品の発表の場として貸出しています。

### 臨時休館

10月は美術館改修工事のため休館いたします。

※上記のスケジュールは、2024年3月現在のものです。都合により変更になる場合があります。