



織田信生《赤岡町・江見町》1995年



中村博《静物》1968年



山崎道《それから》2008年

# 時空を 超えて

中村博から織田信生・山崎道へ

2024.4.13 Sat — 5.26 Sun

開館時間 9:00~17:00 (入館は16:30まで)

休館日 月曜日(祝日の場合は翌火曜日が休館)

入場料 一般310(150)円( )内20名以上団体料金

長寿手帳提示150円

身体障害者手帳、療育手帳、精神障害者保健福祉手帳

のいずれかの所持者とその介助者1名まで無料

高校生以下無料

## 【関連企画】

### ■ギャラリートーク

登壇：岡林真奈・織田信生・山崎道

日時：4月14日(日) 14:00~

展示室にて開催 ※入場料要

### ■ワークショップ「ガラス絵をつくる」

講師：山崎道

日時：5月12日(日) 14:00~16:00

定員：15名 参加費：1800円

※高校生以上対象

4月13日(土)より電話にて申込受付

### ■館長または学芸員による作品解説

会期中毎週日曜日 14:00~

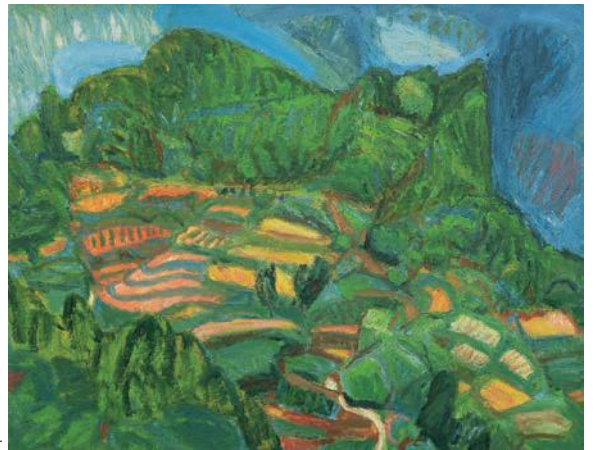
展示室にて開催 ※入場料要



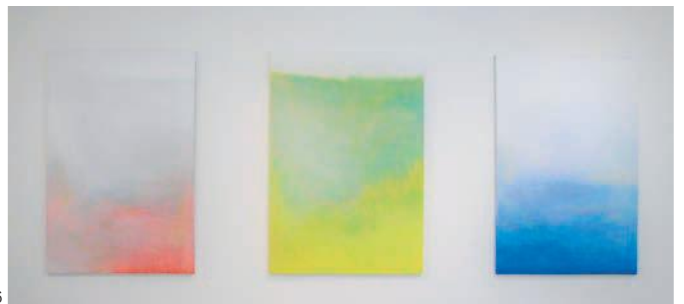
2024.  
4.13 Sat  
—  
5.26 Sun

# 時空を超えて

## 中村博から織田信生・山崎道へ

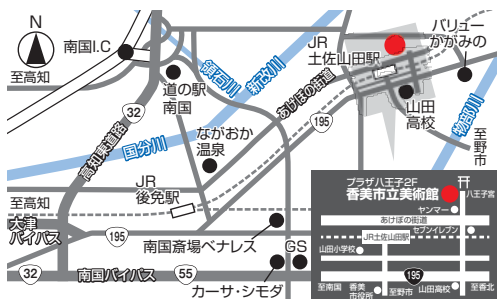


当館収蔵の中村博の作品と、その教え子である織田信生と山崎道の作品を合わせて展示します。中村博は高知県の戦後アートシーンにおいて指導的立場にあり、多くの画家を育ててきました。その中でも特に織田信生と山崎道は恩師との結びつきが強く、二人は中村博没後も中村の意思を受け継ぎ、現在に至るまでそのアトリエ(画塾)を運営しています。中村の思いが時空を超えて今に伝えられ、次の世代を育てていることを紹介します。



1.織田信生《うら山の風景 木立ちの向こう》1995年  
2.山崎道《窓・藍藻》2015年  
3.中村博《白い花》制作年不明

4.織田信生《うら山の風景 始まっている》1993年  
5.中村博《バラ》制作年不明  
6.山崎道《sign 01. 02. 03》



### 【アクセス】

- JR土佐山田駅下車 徒歩約7分
- 高知自動車道南国ICからあけぼの街道経由 車で約15分
- 国道195号線沿いの県立山田高等学校東側の信号を北進、八王子宮境内西隣
- 高知龍馬空港より車で約15分

〒782-0041

高知県香美市土佐山田町 262-1 プラザ八王子 2F

TEL:0887-53-5110 FAX:0887-53-5498

e-mail: bijyutsukan@city.kami.lg.jp

KAMI MUSEUM OF ART 香美市立美術館