



香美市子育てガイド



香美市



子育て世帯を応援します。

香美市は子育て世代を応援します。子育てガイドは施設とサービスをより一層利用いただくために作成しました。

1. 施設のご案内

市内にある教育・保育施設、教育機関、託児所、学童保育、各種利用できる機関、子どもたちが楽しく遊べる公園等をご案内します。

(1) 保育園 市立保育園6園、私立保育園1園

	名称	所在地	電話番号	受入年齢	保育時間(平日)	保育時間(土曜)	利用定員
①	公 なかよし 保育園	香美市土佐山田町山田1150-1	53-1006	生後2か月～5才	7:30～18:30	7:30～12:30 / 0～2才 7:30～18:30 / 3～5才	200
②	公 あげぼの 保育園	香美市土佐山田町432-4	57-2137		7:00～19:00	7:00～19:00	210
③	公 片地 保育園	香美市土佐山田町神母ノ木253	53-2301	生後6か月～5才	7:30～18:30	7:30～12:30	51
④	公 新改 保育園	香美市土佐山田町須江27-1	53-3872		7:30～18:30	7:30～12:30	58
⑤	私 ひまわり 保育園	香美市土佐山田町842	53-4334	産休明け～2才	7:00～18:30	7:00～18:30	68
⑥	公 美良布 保育園	香美市香北町美良布1085	59-3070	生後2か月～5才	7:30～18:30	7:30～18:30	121
⑦	公 大 橋 保育園	香美市物部町大橋2033	58-2408	生後6ヶ月～5才	7:30～18:30	7:30～12:30	20

(2) 認定こども園 幼稚園型私立2園

	名称	所在地	電話番号	受入年齢	保育時間(平日)	保育時間(土曜)	利用定員
①	認定こども園土佐山田幼稚園	香美市土佐山田町秦山町1-48-3	52-5711	2～5才	7:30～18:30	8:00～13:00	45
②	認定こども園第二土佐山田幼稚園	香美市土佐山田町旭町2-6-12	53-4797	2～5才	7:30～18:30	8:00～13:00	75

(3) 小規模保育事業所1園

	名称	所在地	電話番号	受入年齢	開園時間(平日)	開園時間(土曜)	利用定員
①	三育ほっとハウス	香美市土佐山田町西本町5-134	53-5178	産休明け～2才	7:30～18:30	7:30～18:30	11

(4) 小学校 市立小学校7校

	名称	所在地	電話番号
①	山田小学校	香美市土佐山田町西本町2-4-5	53-3185
②	楠目小学校	香美市土佐山田町楠目391-2	53-3239
③	片地小学校	香美市土佐山田町宮ノ口9	53-2323
④	舟入小学校	香美市土佐山田町山田1218	53-3216
⑤	香長小学校	香美市土佐山田町須江32	53-3272
⑥	大宮小学校	香美市香北町美良布654-1	59-2136
⑦	大橋小学校	香美市物部町大橋1177-3	58-2400



- 香美市立小中学校通学費補助金
(小学校4.0km以上、中学校6.0km以上)
 - 高等学校等通学費補助金
(自宅～香美市内の高校まで、又は自宅～JR土佐山田駅まで8.0km以上)
- ※要件がありますので詳しくは教育振興課まで(☎53-1081)

(5) 放課後児童クラブ

	名称	所在地	電話番号	開設時間			利用料	
				平日	土曜	長期休暇	月額	その他
①	楠目小一	香美市土佐山田町楠目391-2	53-5916	11:00～19:00	8:00～18:00	8:00～19:00	6,000円	・8月のみ9,000円 ・長期休業日のみ利用 :年額18,000円 ・長期休業日&土曜日のみ :年額30,000円 ・18:00以降居残り30分ごと500円/月 ・閉所時間10分超過ごと500円 ・土曜日500円/回
②	楠目小二		52-8775					
③	山田小一	53-9921						
④	山田小二	香美市土佐山田町西本町2-4-17	53-9922					
⑤	山田小三	53-9923						
⑥	舟入小	香美市土佐山田町山田1218	52-8333					
⑦	片地小	香美市土佐山田町宮ノ口1-2	52-8552					
⑧	香長小	香美市土佐山田町須江32	52-2660					
⑨	大宮小	香美市香北町美良布635-1	59-2228					
⑩	大橋小	香美市物部町大橋1177-3	58-2230					

各クラブ共通: 入会金2,000円/年、就学援助受給世帯: ひとり3,000円減額、きょうだい割: 二人目3,000円/月、三人目から6,000円/月減額

(6)子育てに関する機関等

名称	所在地	電話番号	業務内容
教育振興課 学校教育班 幼保支援班	香美市土佐山田町宝町1-2-1	53-1081	学習指導、小・中学校の就学・入学について
		53-1088	保育園の運営管理、子ども・子育て支援事業計画
教育委員会 香北分室	香美市香北町美良布1097	52-9287	学校、保育園に関する相談・受付事務、生涯学習全般
教育委員会 物部分室	香美市物部町大柵1390-1	52-9290	
子育てセンターなかよし	香美市土佐山田町山田1150-1	53-1008	なかよしひろば、子育てに関する相談・情報・講座、一時預かり
子育てセンターびらふ	香美市香北町美良布1085	59-3121	にこにこひろば、子育てに関する相談・情報・講座、一時預かり
教育支援センター 「ふれんどるーむ」	香美市土佐山田町宝町2-3-3	52-9284	不登校の児童生徒のために心安らぐ居場所の提供、学習支援および教育相談の窓口
健康推進課 親子すこやか班 (子育て世代包括支援センターすこやか)	香美市土佐山田町宝町1-2-1	52-9281	母子保健(妊婦、新生児訪問、乳幼児健診等)、予防接種 妊娠・出産・子育てに関すること
福祉事務所		53-3117	児童・母子・障害に関する福祉及び諸手当に関する事務
市民保険課 保険班		53-3115	乳幼児・児童医療、ひとり親家庭医療、重度心身障児(者)医療

(7)主な公園等の施設

名称	所在地	電話番号	施設内容
鏡野公園	香美市土佐山田町宮ノ口	088-863 -2175	レクリエーション広場、緑のゾーン (左の電話番号は中央東土木事務所です。)
泰山公園	香美市土佐山田町植	57-0698	子どもの広場、土佐山田スタジアム、多目的トイレ
雨喜ヶ峰森林公園	香美市土佐山田町平山1491-2	57-9007	森林展示学習館、キャンプ場、多目的トイレ
高知県森林総合センター	香美市土佐山田町大平80	52-5105	図書館、アスレチック、研修室、体験教室
健康センターセレネ	香美市香北町美良布1211	59-3111	温水プール、チビッコウサギ広場、トレーニングルーム、テニスコート
やなせたかし記念館	香美市香北町美良布1224-2	59-2300	アンパンマンミュージアム・詩とメルヘン絵本館・やなせたかし記念公園など

2. 医療について

○香美市内の医療機関

名称	所在地	電話番号
岩河整形外科	香美市土佐山田町百石町2-4-20	52-5000
香長中央病院	香美市土佐山田町西本町5-5-34	53-5155
楠瀬医院	香美市土佐山田町楠目100	53-4922
楠目循環器科内科・眼科	香美市土佐山田町百石町1-11-21	52-0080
小松内科	香美市土佐山田町百石町1-7-8	52-1151
さくら香美クリニック	香美市土佐山田町117-13	53-2255
佐野内科リハビリ テーションクリニック	香美市土佐山田町東本町3-2-41	53-3031
坂本内科	香美市土佐山田町東本町4-1-38	53-2417
たにむら産婦人科	香美市土佐山田町宝町1-31-1	53-2600
同仁病院	香美市土佐山田町百石町2-5-20	53-3155
とさやまだクリニック	香美市土佐山田町548	53-0880
村上内科循環器科	香美市土佐山田町2289-6	52-0111
八井田医院耳鼻咽喉科	香美市土佐山田町西本町5-3-21	52-2533
安岡クリニック	香美市土佐山田町楠目163	52-5626
香北病院	香美市香北町美良布1064-9	59-2251
びらふ診療所	香美市香北町美良布1317	57-3456
前田メディカルクリニック	香美市香北町美良布1516-3	57-3811
大柵診療所	香美市物部町大柵898-1	58-2410

○香美市近隣の小児科

名称	所在地	電話番号
あけぼのクリニック	南国市田村乙1992-1	088-878-6611
いちばら内科小児科	南国市大塚甲1775-1	088-863-3915
田村こどもクリニック	南国市篠原1459-1	088-863-0723
たかはし内科小児科	南国市緑ヶ丘2-1715	088-865-5680
JA高知病院 小児科	南国市明見字中野526-1	088-863-2181
高知大学附属病院小児科	南国市岡豊町小蓮185-1	088-866-5811
おひさまこどもクリニック	香南市野市町西野651-1	0887-57-8880

○救急医療について

休日や深夜の診察してもらえる医療機関のお問い合わせは
 高知県救急医療情報センター ☎088-825-1299(24時間365日対応)
 高知市丸ノ内1丁目7-45(高知市総合あんしんセンター内)
 (総合あんしんセンター内に平日夜間小児急患センター 088-875-5719 もあります)

○香美市内の歯科

名称	所在地	電話番号
あけぼの街道佐々木歯科医院	香美市土佐山田町482-3	57-0082
宇賀歯科	香美市土佐山田町西本町2-3-1	52-5510
岡西歯科診療所	香美市土佐山田町神母ノ木377-8	53-2305
かぎやまデンタルクリニック	香美市土佐山田町宝町1-1-25	53-7575
楠目歯科診療所	香美市土佐山田町楠目473	53-5648
小松歯科	香美市土佐山田町百石町1-6-12	52-8066
竹本歯科診療所	香美市土佐山田町東本町2-2-45	52-3839
八井田歯科医院	香美市土佐山田町西本町5-3-19	52-2322
山下歯科	香美市土佐山田町東本町3-57-3	52-2222
山本歯科医院	香美市土佐山田町461-5	57-4182
佐々木歯科診療所	香美市香北町美良布1081-1	59-2127
高橋歯科医院	香美市香北町美良布1207-1	59-2002
物部歯科診療所	香美市物部町大柵878-3	58-4768

○子どもの具合が悪くなったけど、
 受診した方がいいか迷ったときには...
 「こうちこども救急ダイヤル」による医療相談をご利用ください。

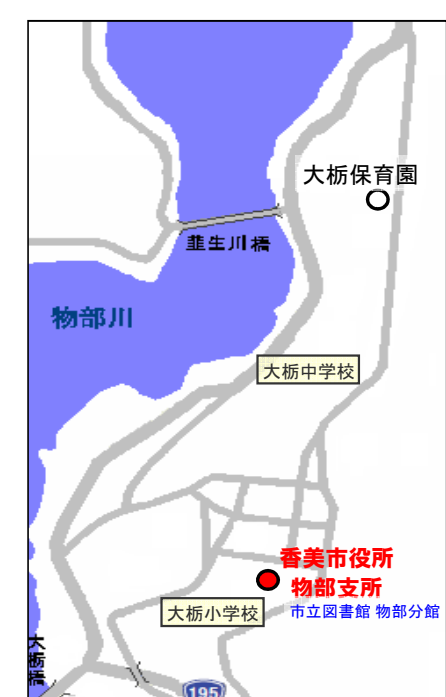
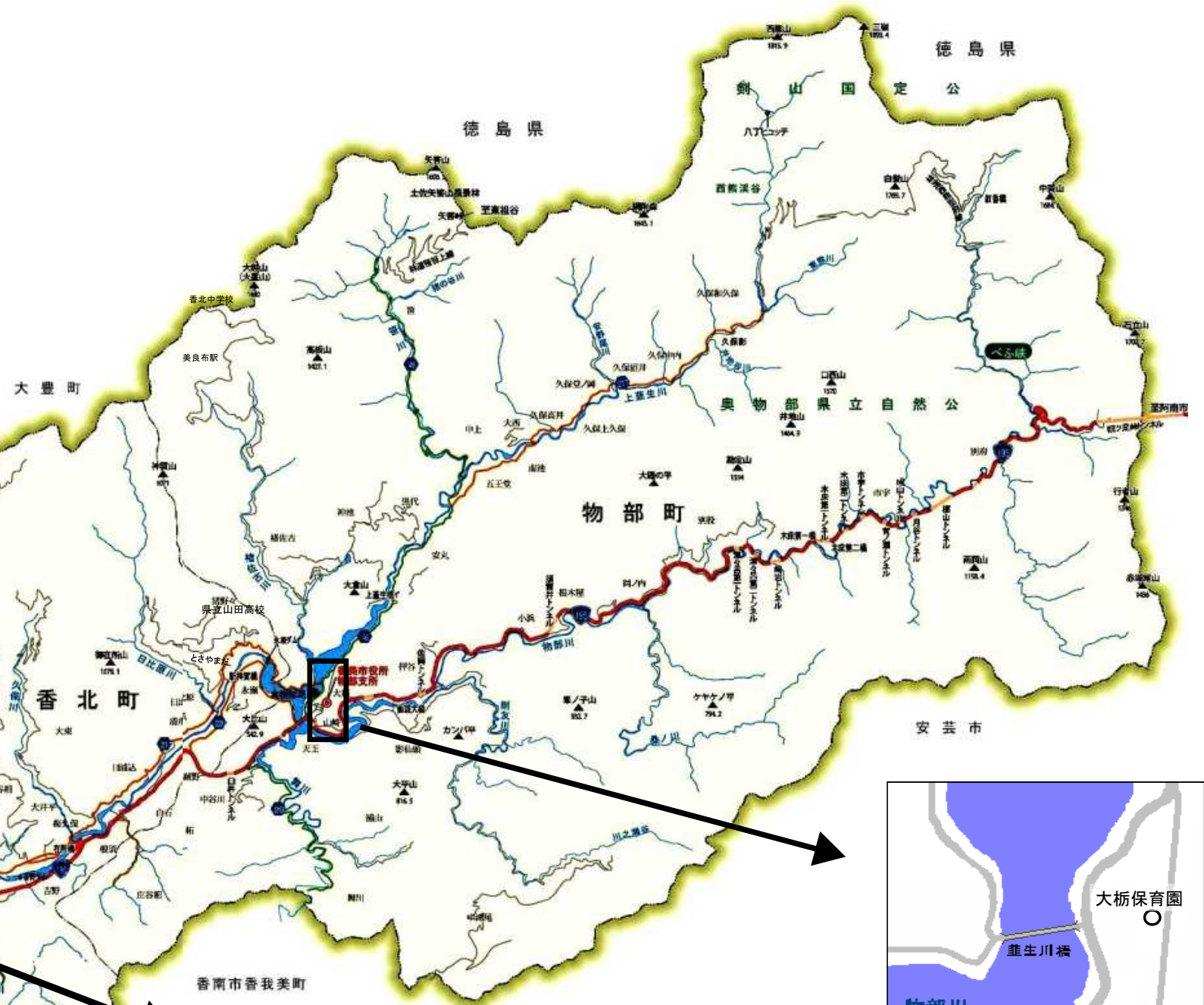
看護師が電話で相談に応じてくれます。
 ☎ #8000 又は 088-873-3090

相談日:365日対応
 相談時間:午後8時~翌日午前1時まで

救急医療情報「こうち医療ネット」



3. 香美市の主な子育て支援施設マップ



4. 香美市の子育て支援サービス

健康推進課 親子すこやか班 (☎52-9281) 本庁舎2階
(子育て世代包括支援センターすこやか)

○お母さんと赤ちゃんの健康づくり

こんなとき	項目	内容	手続きなど
妊娠が分かったら	母子健康手帳	妊婦健診の記録から出産、赤ちゃんの発育記録、予防接種記録など、就学前までのお子さんの健康の記録として活用するものです。	妊娠届を提出した方にお渡します。
	妊婦一般健康診査	妊婦一般健康診査受診票14回分(助成)	
	妊婦歯科健康診査	妊婦歯科健康診査受診票1回分(助成)	
	新生児聴覚検査	新生児聴覚検査受診票(助成)	
	産婦健診診査	産婦健康診査受診票2回分(助成)	
赤ちゃんが生まれたら	乳児一般健康診査	乳児一般健康診査受診票 2回分(助成)	個別にご連絡します。
	新生児訪問	保健師がご自宅に訪問し、発育や育児のご相談をお受けします。	
	乳幼児健診	お子さんの発育段階にそって健康診査・歯科健診・歯科相談・保健相談・栄養相談を実施しています。	母子健康手帳交付時にご案内します。 新生児訪問時や広報等でご案内します。
	離乳食教室	赤ちゃんの発育に合わせた進め方や調理の工夫を栄養士がお話します。	
	産後ケア事業	産後すぐのお母さんと赤ちゃんの健康面の相談や助言などを行います。	
	育児相談	乳幼児が健やかに発育できるよう、育児に関する相談をお受けします。	
一般不妊治療	人工授精		申請により助成
特定不妊治療	体外受精及び顕微授精		詳細はお問合せください

○乳幼児予防接種

予防接種はそれぞれ接種期間と回数が定められています。母子健康手帳を確認し、受けていないものがあれば、お子さんの体調をみて、期間内に早めに受けるようにしましょう。接種は県内の委託医療機関で個別接種(通年)で実施しています。

予防接種の種類等	間隔・回数	接種期間
ロタ	2回 (または3回)	4週以上あけて2回 (または3回) 生後6週から24週まで 3回の場合は生後6週から32週まで ※1回目は生後14週6日までに接種
ヒブ	初回1～3回目 追加	27～56日の間隔で3回 初回接種後7～13か月に1回 生後2か月～5歳の誕生日の前日まで 開始年齢によって接種回数が異なります
小児用肺炎球菌	初回1～3回目 追加	27日以上の間隔で3回 初回接種後60日以上あけて12～15か月に1回
B型肝炎	初回1～2回目 追加	1回目の接種後、27日以上の間隔をおいて2回目を接種 1回目の接種から5か月以上の間隔をおいて追加を接種 1歳の誕生日の前日まで
四種混合(ジフテリア 百日せき 破傷風 ポリオ)	1期初回1～3回目 1期追加	20日～56日の間隔で3回 初回接種後12～18か月の間隔をあけて1回 生後2か月～7歳6か月に達する日の前日
二種混合(ジフテリア・破傷風)	2期	1回接種 11歳～13歳の誕生日の前々日まで
BCG		1回接種 1歳の誕生日の前日まで
麻しん・風しん	1期 2期	1回接種 1回接種 1歳～2歳の誕生日の前日まで 小学校に入学する前年度の4/1～3/31
水痘	1回 2回	1回接種 2回目は1回目から6～12か月あけて接種 生後12～15か月 3歳の誕生日の前日まで
日本脳炎	1期初回1～2回目 1期追加 2期	6～28日の間隔で2回 初回接種の翌年に1回 1回接種 3歳～7歳6か月に達する日の前日まで 9歳～13歳の誕生日の前々日まで
子宮頸がん	1～3回目	ワクチンの種類により接種間隔が異なります 小学校6年生～高校1年生相当となる年度の末日まで

※日本脳炎:接種勧奨の差し控えにより定期接種の機会を逃した方(平成7年4月2日～平成19年4月1日生まれ)は20歳まで接種できます。
※おたふくかぜワクチン等の公費助成はありません。

福祉事務所 (☎53-3117) 本庁舎2階

○各種手当

制度	対象者	支給額(月額)	支給時期
児童手当	15歳到達後、最初の3月31日までの児童を養育している方	0歳～3歳未満 15,000円 3歳～小学校修了前 10,000円(第1・2子) 15,000円(第3子以降) 中学生 10,000円	2・6・10月 前4ヶ月分
児童扶養手当	ひとり親家庭の18歳到達後、最初の3月31日までの児童(障害のある児童は20歳まで)を養育している方	①児童1人の場合 44,140円～10,410円 ②児童2人の場合 54,560円～15,620円 ③児童3人以上の場合 1人につき6,240円～3,130円加算	1・3・5・7・ 9・11月 前2ヶ月分
障害児福祉手当	在宅で20歳未満の重度障害児	15,220円	2・5・8・11月 前3ヶ月分
特別児童扶養手当	20歳未満の身体、知的または精神に重度または中度の障害のある児童を自宅で養育している保護者	1級 53,700円 2級 35,760円	4・8・11月 前4ヶ月分
高知県重度心身障害児療育手当	特別児童扶養手当の1級相当の障害のある18歳未満の児童を自宅で養育している保護者	7,300円	3・7・11月 前4ヶ月分

※児童手当の特例給付(5,000円)についてはお問い合わせください。

○児童相談（家庭児童相談室 ☎53-3144）

家庭児童相談員が児童について、子育ての不安等、家庭の様々な問題の相談に応じています。悩みや心配事をお聞きし、一緒に問題解決する方法を考えていき、内容によっては他機関を紹介させていただくこともあります。電話・来所・訪問などいろいろな方法で相談をお受けしています。

○ショートステイ事業について

保護者の疾病、出産、事故及び家族の疾病、看護等の事由により、児童の養育が一時的に困難となった場合、児童を養護施設で一定期間お預かりいたします。

区 分	利 用 料 金	
	2歳未満児	2歳以上児
生活保護世帯	0円	0円
市町村民税非課税世帯	1,100円	1,000円
その他の世帯	5,350円	2,750円

※事前に申し込みが必要です。詳しくはお問い合わせください。



市民保険課 保険班（☎53-3115）本庁舎1階

○医療費助成

制 度	対 象 者	内 容
乳幼児・児童医療	0歳から15歳（中学校卒業する年度末まで） ※所得制限なし	保険診療の自己負担分全額 ※入院時の食事代は除く
ひとり親家庭医療	ひとり親家庭の父、母及びその養育されている子ども（18歳になる年度末まで） ※所得税非課税世帯の方のみ	保険診療の自己負担分全額 ※入院時の食事代は除く
重度心身障害児（者）医療	障害者手帳1・2級または療育手帳A1・A2 障害者手帳3・4級を持ち、療育手帳B1（18歳未満の児童） ※65歳以上は所得制限あり	保険診療の自己負担分全額 ※入院時の食事代は除く

○給付

項 目	内 容	届出に必要なもの
出産育児一時金支給	国保に加入している方が出産された時、出生児1人につき50万円が支給されます。 なお、産科医療補償制度加入機関を利用されない場合は48.8万円が支給されます。	①世帯主の印鑑 ②医療機関との合意文書 ③医療機関からの請求書 ④母子健康手帳等出産を証明するもの ⑤世帯主の口座番号が分かるもの他

※出産育児一時金の直接支払制度（国保被保険者の負担する出産費用を香美市が医療機関に支払う制度）等もあります。詳細はお問合せください。

※社会保険に加入している方は、各保険者にお問い合わせください。

○国保税の軽減措置

制 度	内 容	届出に必要なもの
産前産後期間の国民健康保険税の減免制度	出産予定日（出産後の場合は出産日）の月の前月から4か月間の国民健康保険税が減免されます。 多胎妊娠の場合は、出産予定日（出産後の場合は出産日）の月の3か月前から6か月間の国民健康保険税が減免されます。	①産前産後期間に係る保険税軽減届出書 ②本人確認書類（運転免許証・マイナンバーカード等） ③出産予定日か出産日を確認できる書類（出産予定日か出産日が記載された母子健康手帳等） ④単胎妊娠か多胎妊娠かが確認できる書類（人数分の母子健康手帳等）

※届出に必要なものは、省略できる場合もあります。詳しくは香美市ホームページをご覧ください。

教育振興課 幼保支援班（☎53-1088）本庁舎2階

○保育園の入園の申し込み

保育園は、児童福祉法に基づき保護者が仕事などにより家庭で保育できないお子さんを保護者に代わって保育する施設です。新年度の新規入園希望の方は、12月頃に入所受付をします。年度途中の申し込みもできますので、幼保支援班へご相談ください。

子育てセンターなかよし（☎53-1008）なかよし保育園内 びらふ（☎59-3121）美良布保育園内

○子育てひろばについて

在宅で子育て中の親子に遊び場を開放しています。イベント等はおひさま通信でお知らせしています。

★なかよしひろば（子育てセンターなかよし） 月～金 9:00～14:00

★にこにこひろば（子育てセンターびらふ）（保育園入園式・祝日・年末年始を除く）

○子育て相談について

★保育士・保健師が、お子さんの育児で困っていることなど、子育てに関する相談をお受けします。

受付時間 8:30～17:15（電話相談・面接相談可）

★マタニティ教室（子育てセンターなかよし）年9回 9:30～11:30 開催日は子育てセンターにお問合せください。

妊娠中の生活や出産、育児についての知識を学び、相談もできる場です。

★ママのサポートルーム（子育てセンターなかよし）月1回13:30～15:30 開催日は子育てセンターにお問合せください。

産後3ヶ月までの母の相談と休養の場です。助産師・保健師・保育士が子育てに関する相談をお受けします。

○一時預かりについて

保護者の短時間勤務、通院、冠婚葬祭、リフレッシュ等の理由により、乳幼児をお預かりします。

実 施	一日当たりの利用定員	利 用 料	
		4時間以内	4時間超
子育てセンターなかよし	おおむね4人	1,000円	2,000円
子育てセンターびらふ	おおむね2人	1,000円	2,000円

※事前に申し込みが必要です。（登録制）詳しくはお問い合わせください。

教育支援センター「ふれんどる一む」(☎52-9284) 西庁舎1階

○悩み相談の受付

児童・生徒・保護者を対象にいじめ、不登校、非行、子どもへの向き合い方等の相談を受け付けます。
相談方法は来所、電話、小中学校への出前、要望があれば家庭訪問を実施します。
受付時間は、祝日・年末年始を除く月曜から金曜の午前9時から午後5時まで受け付けています。

図書館 (☎53-0301)

施設名	所在地	電話番号	開館時間	休館日	貸出内容
香美市立図書館かみーる	香美市土佐山田町楠目736	53-0301	(火～金)10:00～19:00 (土日)10:00～18:00	月曜・第3木曜 祝日・年末年始 蔵書点検日	1人10冊 14日以内
香美市立図書館香北分館	香美市香北町美良布1097	52-8080	9:00～12:00		
香美市立図書館物部分館	香美市物部町大栃1390-1	52-9295	13:00～17:00		

建設課 (☎53-3119) 本庁舎4階

○秦山公園 子どもの広場

	期別	開園時間
利用時間	4月～9月	8:30～18:00
	10月～3月	8:30～17:00

※休園日 雨天時・施設点検日(毎月第3水曜日)・1月1日



香美市ファミリー・サポート・センター(☎080-5665-2075)

○育児のサポート

保育所や幼稚園の送り迎えの代行、放課後や放課後児童クラブ後の一時預かり、買い物などリフレッシュしたいときなどに利用できます。

★利用時間と料金

平日 (月～金)	午前7時～午後7時	1時間600円
	午後7時～午後9時	1時間700円
土・日・祝日 年末年始	午前7時～午後9時	1時間700円

- 生後6ヶ月から小学校6年生までの子どもをもつ方が対象です。
- 利用するには「会員登録」、援助会員との「事前打ち合わせ」が必要です。
詳しくはファミリー・サポート・センターにお問い合わせください。
(8:30～17:15 ※水・日・祝休み)

5. 子育て支援に関する情報や相談機関

(1) 子育て支援情報、相談窓口

高知県ホームページ

<https://www.pref.kochi.lg.jp/>

香美市ホームページ

<https://www.city.kami.kochi.jp/>

こうちプレマnet

<https://www.premanet.pref.kochi.lg.jp/>

ココハレ

<https://kokoharekochi.com/>

児童家庭支援センター 高知みその

<https://www.kochimisono.net/>

(2) 子育てサークル

サークル紹介①子育て支援ネットワークろばみみ(たんぼっぼ)
(主な集まり)②「びあ」支援の必要な子どもを持つファミリーの会
③赤ちゃんすこやか訪問員
④すくすく子育て応援団

* 詳しくは、子育てセンターにお問い合わせください。

* その他ご相談窓口の紹介もできますので、お気軽に各課等にお尋ねください。

令和5年11月作成版

お問い合わせは、

香美市教育委員会 教育振興課 幼保支援班

〒782-8501

高知県香美市土佐山田町宝町1丁目2番1号

☎0887-53-1088 FAX0887-57-0123