

香美市における 自治会問題について



香美市イメージキャラクター

○自治会とは

・自治会

自治会は、住民にとって最も身近なコミュニティで、協働のまちづくりを進める上での行政の**重要なパートナー**です。公共面でもさまざまな役割を担っており、地域ごとにきめ細かな対応をしていくためには、**自治会の役割が重要です**。

・自治会の活動

ゴミステーションの管理・清掃
防犯街頭の維持管理
防災訓練の実施
公園や道路の清掃協力
広報の配布、資料の回覧
夏祭りや運動会の開催
地域の要望活動 等

自治会は、地域をより良くするための様々な活動をしており、安全で安心して暮らせる住みよいまちづくりを目指しています！



○自治会の現状と課題

(香美市協働推進計画より)

<社会環境を取り巻く変化>

- ・少子高齢化や人口減少
- ・ライフスタイルの変化（単身世帯や女性・高齢者雇用の増加等）
- ・地域課題の複雑化、多様化



自治会の加入率低下
自治会役員の成り手不足
行事の協力者不足も問題

<価値観の多様化>

- ・市民が求める幸せや豊かさは多様化
- ・地域やそれぞれの事情に沿った、よりきめ細やかな対応



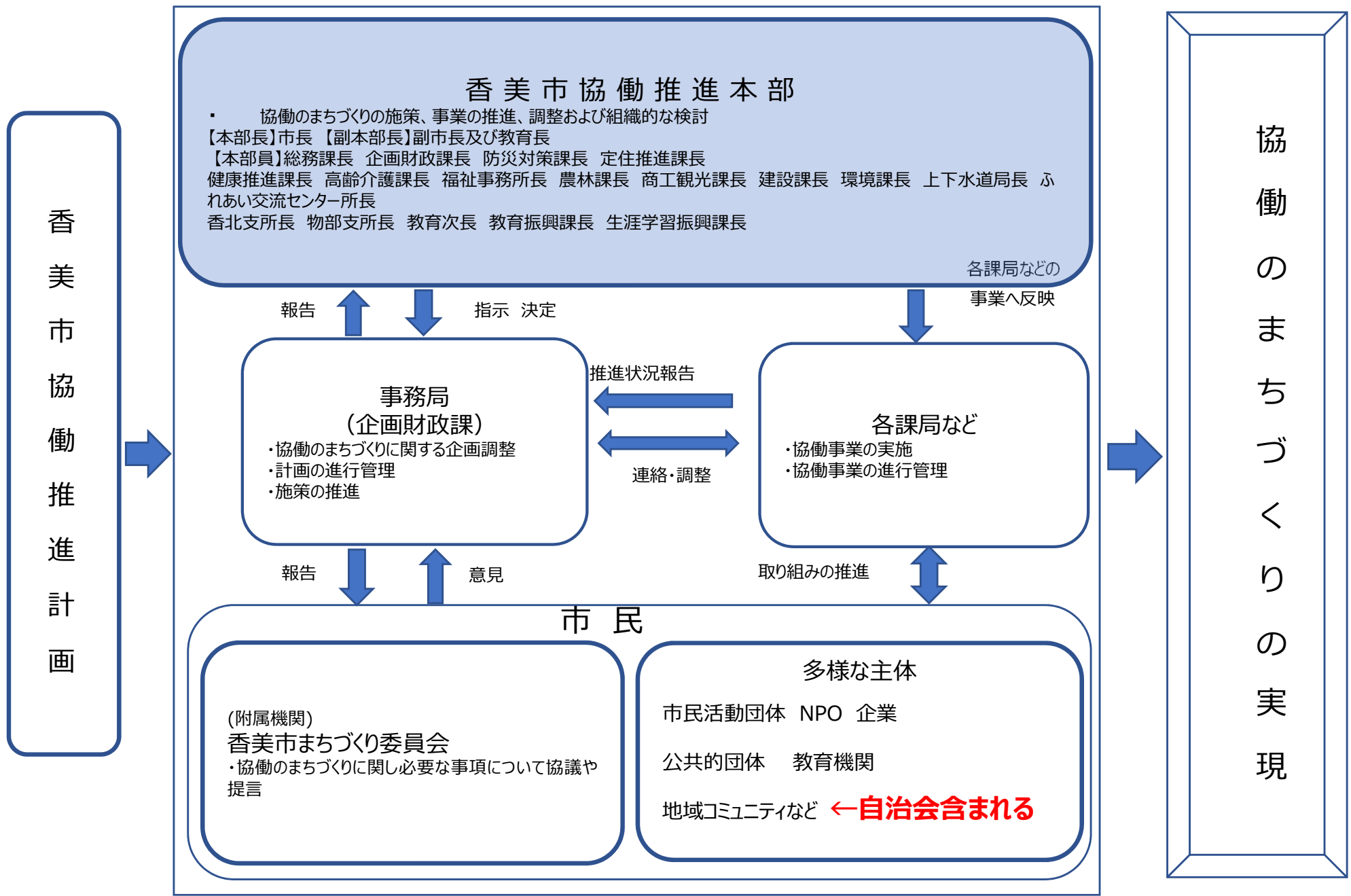
地域ごとに、その位置づけや活動について温度差がある
地域毎のニーズに対応できる環境づくりが必要



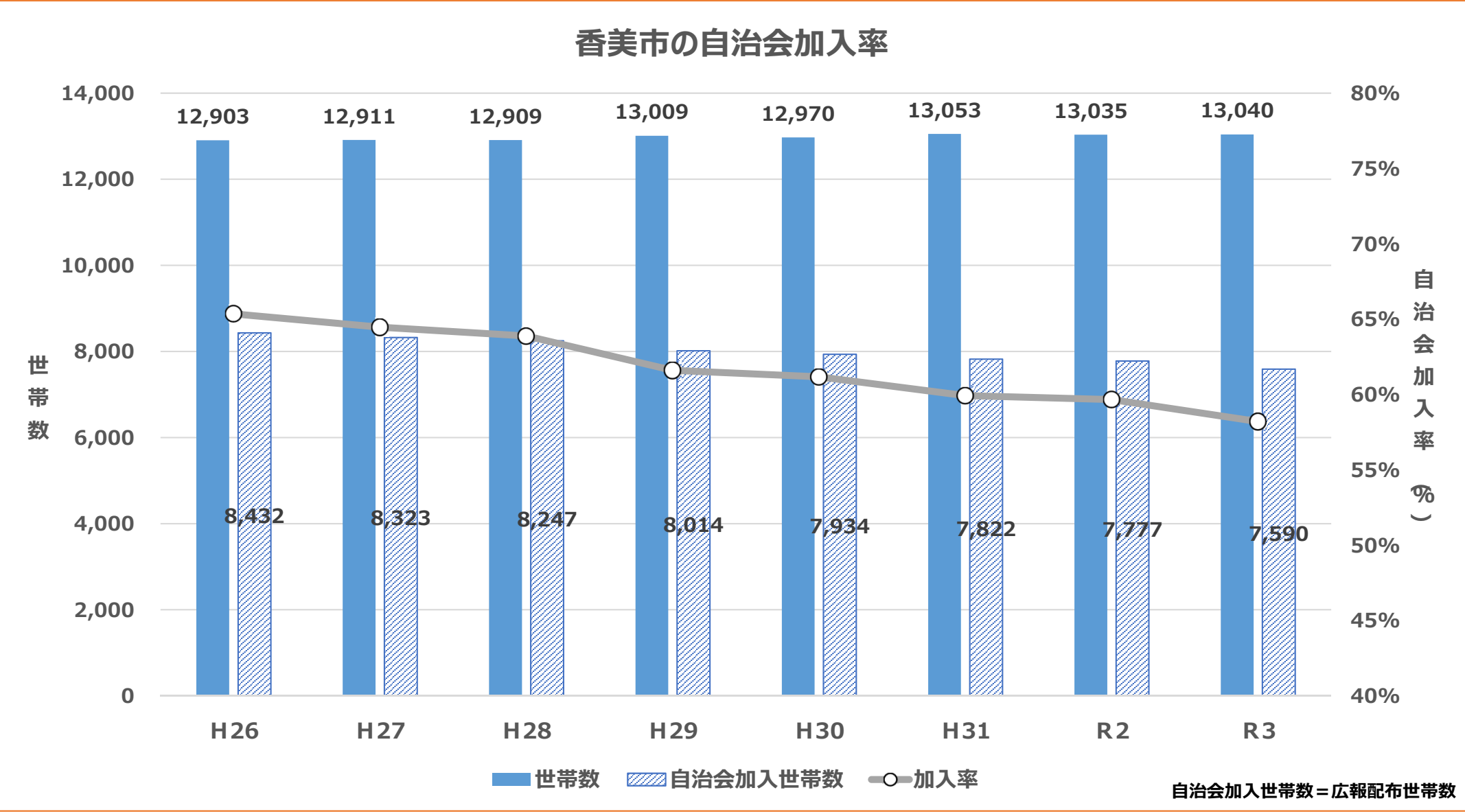
第4期まちづくり委員会 グループワーク
(3部会の内「建設・環境部会」の様子)

○本市の推進体制

(香美市協働推進計画より)

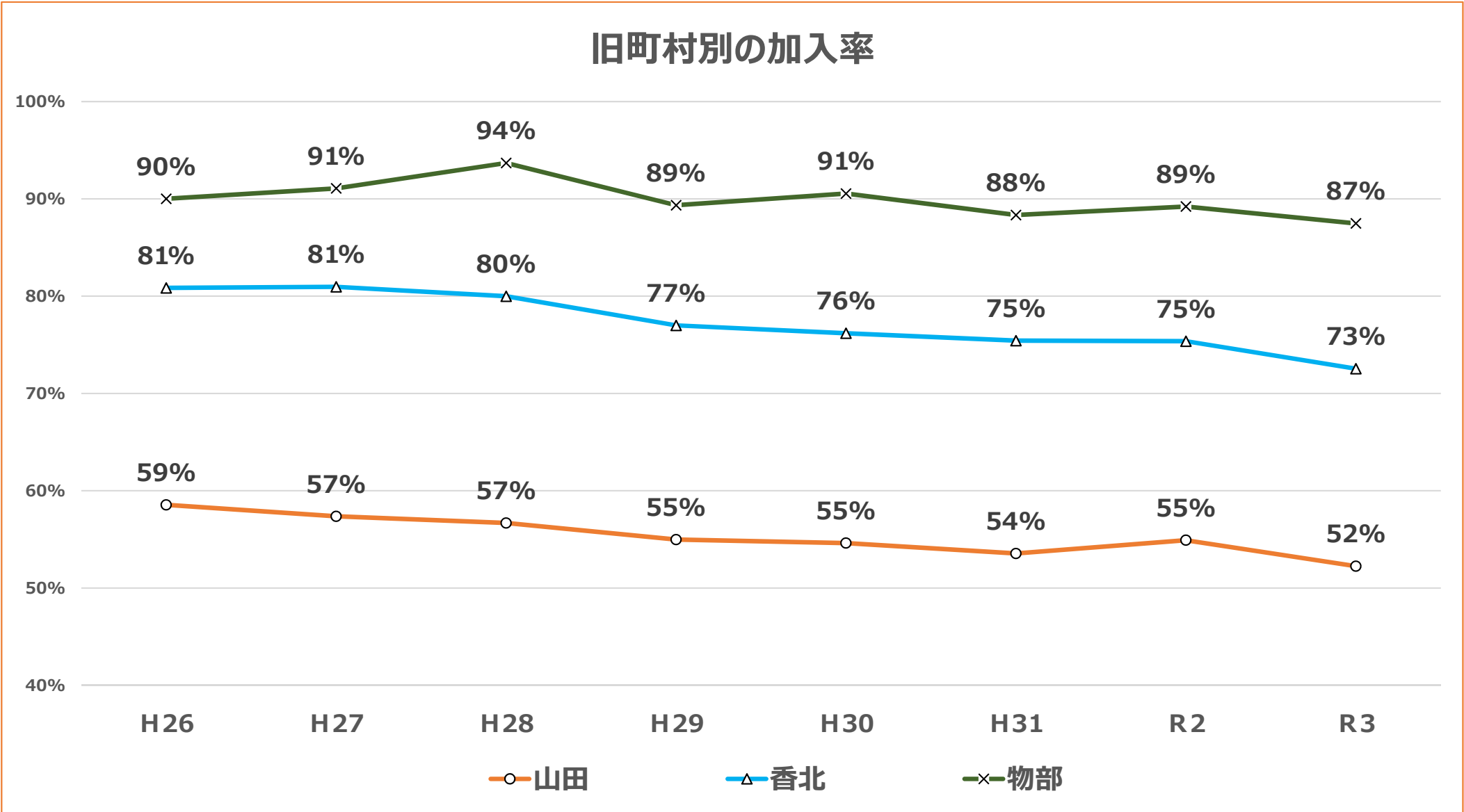


○自治会の現状



世帯数はほぼ横ばいだが、自治会加入率は減少している。

○自治会の現状



物部村についてはほぼ横ばいであるが、山田、香北については減少傾向にある。

○これから

・自治会活動を継続していくためには？

・地域をより良くしていくためには？

自治会における課題やその対策について、皆さんで話し合い、一緒に考えていきましょう！

☆アイデアのヒント

参考文献

・「ワークショップで、みんなで考えた 町内自治会活動の担い手を増やす 7つの方法」

作成：千葉市市民自治推進課 監修：矢尾板俊平

URL：https://www.city.chiba.jp/shimin/shimin/jichi/documents/r4workshop_nanatsunohoho.pdf

・「これからの町会の活性化のヒント」

作成：株式会社GLOCAL DESIGN 監修：酒本 宏

URL：<https://www.city.hakodate.hokkaido.jp/docs/2021010500098/files/shiryoku.pdf>

・「自治会活性化と加入促進に向けた提言」

作成：地域の絆・自治会あり方研究会

URL：https://www.city.musashimurayama.lg.jp/_res/projects/default_project/_page_/001/006/331/teigen.pdf