

令和5年度がん検診および特定健診【集団検診の日程表】

【土佐山田】

検診日	種類	場所
5月23日(火) ※午後のみ	子宮	プラザ八王子
5月30日(火)	乳	
5月31日(水)	子宮	
6月7日(水)	子宮	宝町集会所
6月19日(月)	胃・大腸	
6月21日(水)		片地多目的集会所
8月7日(月)	乳	プラザ八王子
8月8日(火)		
8月15日(火)		
8月16日(水)	胃・大腸・特定	
8月21日(月)	乳	
8月22日(火)		
9月5日(火)	胃・大腸	
9月12日(火)	胃・大腸・特定	
9月13日(水)	胃・大腸・特定	
11月28日(火)	子宮	
11月29日(水)	乳	
12月5日(火)		
12月6日(水)		
12月15日(金)		
12月18日(月)		

対象となっている方には、2月に令和5年度のがん検診のご案内と希望調査票を送付しています。
※案内の送付以降に住民となられた方や以前にがん検診の案内不要との申し出をしていた方で、検診を希望する場合は健康推進課までお電話ください。

※特定健診(集団)を希望する方は、香美市国保に加入している40歳～74歳の方に特定健診希望調査票を6月初旬に送付しますので、同封の返信用封筒で返し申し込んでください。



【香北】

検診日	種類	場所
5月24日(水)	乳	保健福祉センター香北
6月6日(火)	子宮	
6月28日(水)	乳	
10月17日(火)	胃・大腸・特定 ※胸部レントゲン	
10月18日(水)	胃・大腸・特定	

【物部】

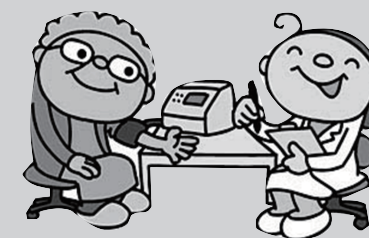
検診日	種類	場所
5月23日(火) ※午前のみ	子宮	奥物部 ふれあいプラザ
6月27日(火)	乳	
10月4日(水)	胃・大腸・特定 ※胸部レントゲン	

※集団がん検診の種類(胃：胃がん検診/バリウム、大腸：大腸がん検診、特定：特定健診、乳：乳がん検診、子宮：子宮頸がん検診)
※10月4日(水)奥物部ふれあいプラザと10月17日(火)保健福祉センター香北では、胸部レントゲン検診も同日に実施します。
(従来通りの地区を巡回する胸部レントゲン検診も10月・11月に実施予定です)
※胃がん・大腸がん・特定健診の受付は午前中のみです。

◆個別検診を受ける手順

種類	受診期間	ステップ①	ステップ②	ステップ③	ステップ④
胃カメラ	4月1日～1月31日	健康推進課へ電話申込(希望調査票で個別希望と回答された方は申込不要)	市から送付する医療機関一覧表と受診票を受け取る	ステップ②で届いた医療機関一覧表を確認し、ご自身で医療機関の予約を取る	ステップ②で届いた受診票を持参し、医療機関で検診を受ける
子宮頸がん	5月1日～1月31日				
乳がん					

令和5年度がん検診および特定健診



【問い合わせ先】

健康推進課健康づくり班 ☎52-9282

香美市では、あなたの健康を守るため、集団検診および個別検診を実施しています。がんの早期発見、早期治療のために検診を受けましょう。

集団検診・・・公共の施設を利用して市が実施する検診。完全予約制(胸部レントゲン検診を除く)。
個別検診・・・個人で対象の病院に直接予約を取り、市が発行する受診券を利用して受診する検診。

●申込方法

- ・電話または本庁2階7番窓口でお申し込みください。
- ※希望調査票で回答されている方は連絡不要です。
- ※申込受付は平日8時30分から17時15分です。

◆各種がん検診一覧

検診名		対象	検診方法	自己負担額	検診内容
胃がん	バリウム	40歳以上	集団	40～69歳 1,000円 70歳以上 500円	バリウムを飲んでエックス線撮影
	胃カメラ(2年に1回)	50歳以上	個別	50～69歳 3,300円 70歳以上 1,700円	胃内視鏡検査
大腸がん		40歳以上	集団	40～69歳 500円 70歳以上 200円	郵送した容器に2日分の便を採取し提出
子宮頸がん(2年に1回)		20歳以上の女性	集団・個別	20～69歳 1,000円 70歳以上 300円	医師による内診と細胞診検査(ブラシでこすって細胞を採取)
乳がん(2年に1回)		40歳以上の女性	集団・個別	40～69歳 1,000円 70歳以上 300円	乳房をプラスチックの板に挟んでエックス線撮影
胸部レントゲン		40歳以上	集団	無料	エックス線撮影
特定健診		香美市国保に加入の40～74歳	集団	無料	検尿・身体計測・問診・血圧測定・血液検査・診察(医師の指示により、心電図・貧血・眼底検査)

※年齢は年度末年齢(令和6年3月末時点)の年齢です。
※生活保護受給者は自己負担額が免除されますので、福祉事務所発行の生活保護受給者証明をお持ちください。

◆20歳女性・40歳女性は、無料で受診できます。

検診名	対象	検診方法	自己負担額	備考
子宮頸がん	20歳女性	集団・個別	無料	※対象者へはご案内を送ります
乳がん	40歳女性			

◆集団検診を受ける手順

ステップ①	ステップ②	ステップ③	ステップ④
15ページ日程表から希望日を選ぶ	健康推進課へ電話申込	検診日までに受診票を送付します	届いた受診票を持参し、当日受診する

※希望調査票で集団希望と回答された方は申込不要
※受診票を受け取った後で日程の変更・キャンセルを希望する場合は必ずご連絡ください。