

香美市 ハザードマップ 香北町

このハザードマップは、おもに土砂災害に関する情報と物部川および国分川が、1,000年に1度起こるかどうかの猛烈な豪雨（想定し得る最大規模の降雨）によって堤防が氾濫した場合に想定される浸水想定区域と浸水の深さを記載しています。ハザードマップに示されていない箇所でも災害が発生するおそれがありますので、正確な情報を入手して早めの避難を心がけてください。

凡例

- 指定緊急避難場所
- 指定緊急避難場所兼指定避難所
- 医療機関【救護病院】
- ヘルポート
- 防災行政無線
- 福祉避難所・広域福祉避難所
- 要配慮者利用施設
- アンダーパス
- 郵便局
- ため池
- 市役所・支所
- 消防
- 警察

洪水浸水想定区域

浸水の深さ	浸水想定区域
5.0~10.0m未満	2階の扉の上まで浸水
3.0~5.0m未満	2階の扉の上まで浸水
1.0~3.0m未満	2階の扉の上まで浸水
0.5~1.0m未満	1階の扉の上まで浸水
0.5m未満	1階の扉の上まで浸水

土砂災害（特別）警戒区域

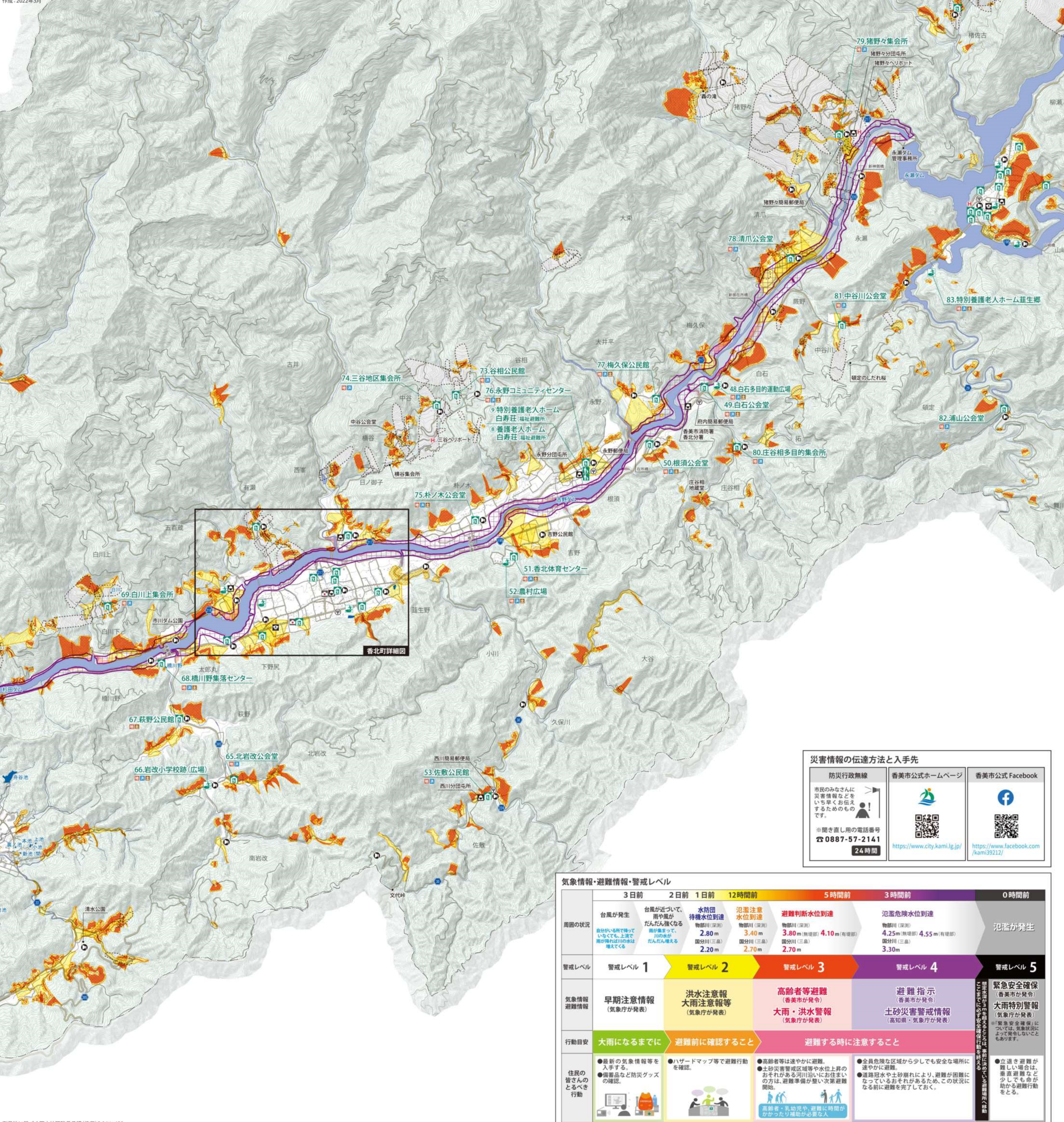
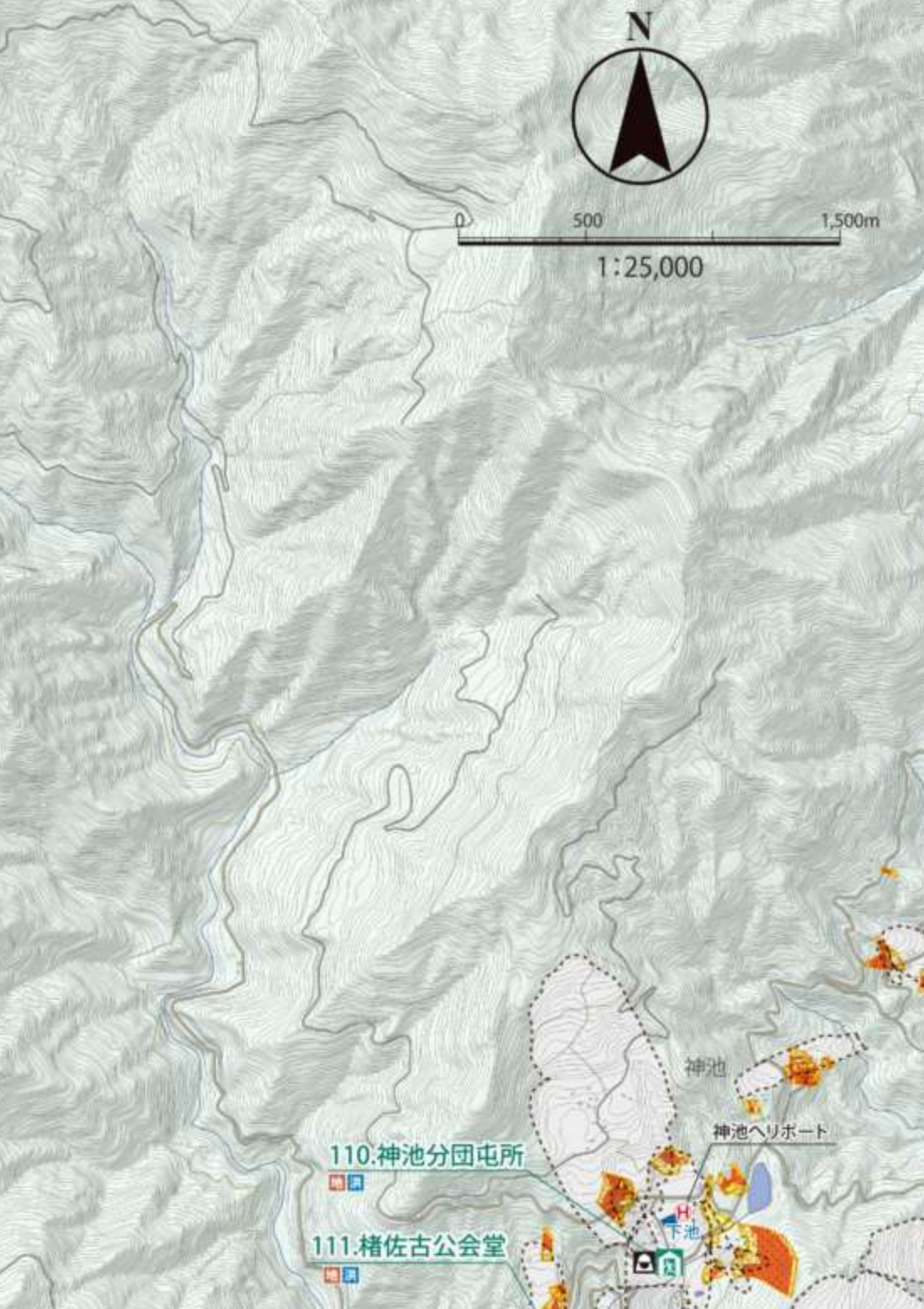
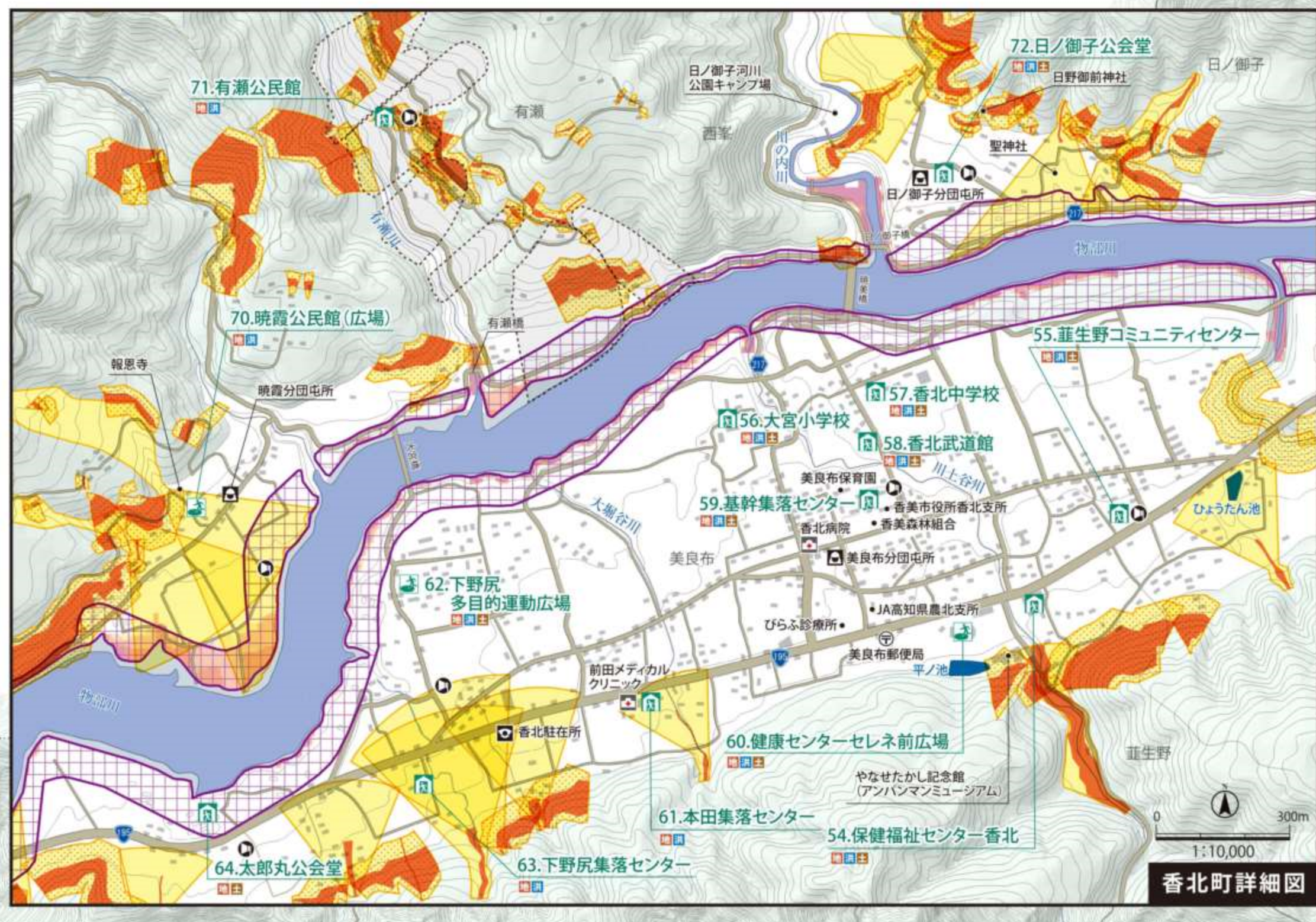
かけ崩れ（急傾斜地の崩壊）

土石流 地すべり

土砂災害警戒区域（イエローゾーン）

家屋倒壊等氾濫想定区域

家屋の倒壊・流失をもたらすような堤防決壊に伴う激しい氾濫流や河岸侵食が発生することが想定される区域



災害情報の伝達方法と入手先

防災行政無線	香美市公式ホームページ	香美市公式 Facebook
市民のみならず災害情報などをいち早くお伝えするためのものです。 ※聞き直し用の電話番号 ☎0887-57-2141 24時間	https://www.city.kami.lg.jp/	https://www.facebook.com/kami39212/

気象情報・避難情報・警戒レベル

	3日前	2日前	1日前	12時間前	5時間前	3時間前	0時間前
周囲の状況	台風が発生	台風が近づいて、雨や風がだんだん強くなる	水防団待機水位到達 物部川(深淵) 2.80m 国分川(三島) 2.20m	氾濫注意水位到達 物部川(深淵) 3.40m 国分川(三島) 2.70m	避難判断水位到達 物部川(深淵) 3.80m(無堤防) 4.10m(有堤防) 国分川(三島) 2.70m	氾濫危険水位到達 物部川(深淵) 4.25m(無堤防) 4.55m(有堤防) 国分川(三島) 3.30m	氾濫が発生
警戒レベル	警戒レベル 1	警戒レベル 2	警戒レベル 3	警戒レベル 4	警戒レベル 5	警戒レベル 5	警戒レベル 5
気象情報・避難情報	早期注意情報 (気象庁が発表)	洪水注意報 大雨注意報等 (気象庁が発表)	高齢者等避難 (香美市が発令) 大雨・洪水警報 (気象庁が発表)	避難指示 (香美市が発令) 土砂災害警戒情報 (高知県・気象庁が発表)	緊急安全確保 (香美市が発令) 大雨特別警報 (気象庁が発表)	緊急安全確保 (香美市が発令) 大雨特別警報 (気象庁が発表)	緊急安全確保 (香美市が発令) 大雨特別警報 (気象庁が発表)
行動目安	大雨になるまでに	避難前に確認すること	避難する時に注意すること	避難する時に注意すること	避難する時に注意すること	避難する時に注意すること	避難する時に注意すること
住民の皆さんのとるべき行動	●最新の気象情報等を入手する。 ●備蓄品など防災グッズの確認。	●ハザードマップ等で避難行動を確認。	●高齢者等は速やかに避難。 ●土砂災害警戒区域等や水位上昇のおそれがある河川沿いにお住まいの方は、避難準備が整い次第避難開始。 ●高齢者・乳幼児や、避難に時間がかかったり補助が必要な人	●全員危険な区域から少しでも安全な場所に速やかに避難。 ●道路冠水や土砂崩れにより、避難が困難になっているおそれがあるため、この状況になる前に避難を完了しておく。	●立寄り避難が難しい場合は、車道避難など少しでも命が助かる避難行動をとる。	●立寄り避難が難しい場合は、車道避難など少しでも命が助かる避難行動をとる。	●立寄り避難が難しい場合は、車道避難など少しでも命が助かる避難行動をとる。