

香美市 ハザードマップ 土佐山田町

このハザードマップは、おもに土砂災害に関する情報と物部川および国分川が、1,000年に1度起こるかどうかの猛烈な豪雨（想定し得る最大規模の降雨）によって堤防が氾濫した場合に想定される浸水想定範囲と浸水の深さを記載しています。
ハザードマップに示されていない箇所でも災害が発生するおそれがありますので、正確な情報を入手して早めの避難を心がけてください。

凡例

- 指定緊急避難場所
- 指定緊急避難場所兼指定避難所
- 避難所
- 医療機関【救急病院】
- ヘルポート
- 防災行政無線
- 福祉施設・広域福祉避難所
- 要配慮者利用施設
- アンダーパス
- 郵便局
- ため池
- 市役所・支所
- 消防
- 警察

洪水浸水想定区域

浸水の深さ

- 5.0～10.0m未満
- 3.0～5.0m未満
- 1.0～3.0m未満
- 0.5～1.0m未満
- 0.5m未満

土砂災害（特別）警戒区域

がけ崩れ（急傾斜地の崩壊）

土石流 地すべり

家屋倒壊等氾濫想定区域

家屋の倒壊・流失をもたらすような堤防決壊に伴う激しい氾濫流や河岸侵食が発生することが想定される区域

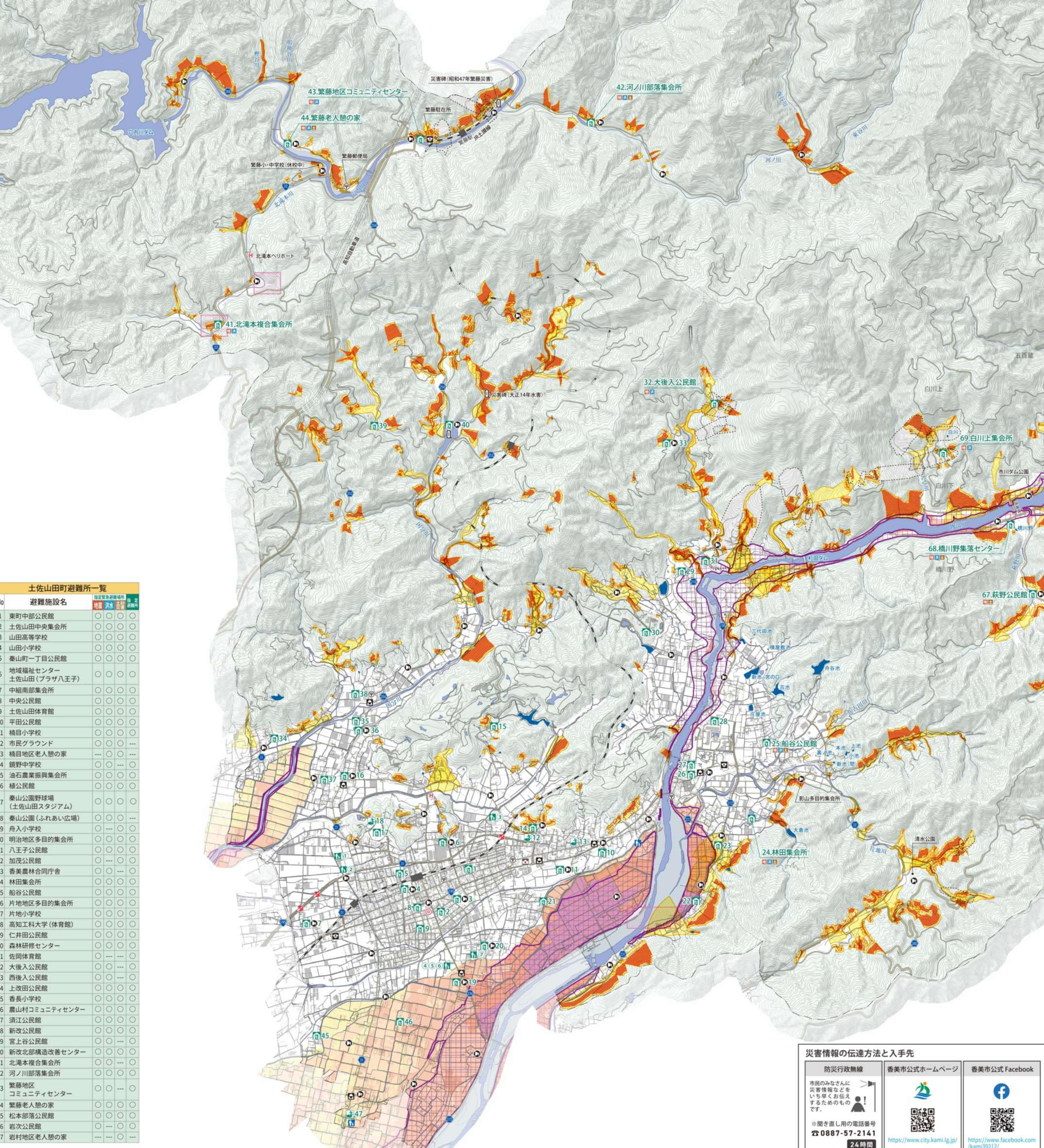
液状化危険度

液状化の危険度がやや高い

気象情報・避難情報・警戒レベル

	3日前	2日前	1日前	12時間前	5時間前	3時間前	0時間前
周囲の状況	台風が発生	台風が近づいて、雨や風がだんだん強くなる	水防団待機水位到達	氾濫注意水位到達	避難判断水位到達	氾濫危険水位到達	氾濫が発生
警戒レベル	警戒レベル 1	警戒レベル 2	警戒レベル 3	警戒レベル 3	警戒レベル 4	警戒レベル 4	警戒レベル 5
気象情報・避難情報	早期注意情報（気象庁が発表）	洪水注意報 大雨注意報等（気象庁が発表）	高齢者等避難（香美市が発令） 大雨・洪水警報（気象庁が発表）	避難指示（香美市が発令） 土砂災害警戒情報（高知県・気象庁が発表）	緊急安全確保（香美市が発令） 大雨特別警報（気象庁が発表）		
行動目安	大雨になるまでに	避難前に確認すること	避難する時に注意すること				
住民の皆さんにとるべき行動	<ul style="list-style-type: none"> 最新の気象情報等を入力する 備品など防災グッズの確認 	<ul style="list-style-type: none"> ハザードマップ等で避難行動を確認 	<ul style="list-style-type: none"> 高齢者等は速やかに避難 土砂災害警戒区域等や水位上昇のおそれがある河川沿いにお住まいの方は、避難準備が整い次第避難開始 	<ul style="list-style-type: none"> 全島危険な区域から少しでも安全な場所に速やかに避難 道路冠水や土砂崩れにより、避難が困難になっているおそれがあるため、この状況になる前に避難を完了しておく 	<ul style="list-style-type: none"> 立寄り避難が難しい場合は、重畳避難など少しでも命が助かる避難行動をとる 		

作成：2022年3月



土佐山田町避難所一覧

No	避難施設名	指定緊急避難場所	指定緊急避難場所兼指定避難所	避難所
1	東町中部公民館	○	○	○
2	土佐山田中央集会所	○	○	○
3	山田高等学校	○	○	○
4	山田小学校	○	○	○
5	泰山町一丁目公民館	○	○	○
6	地域福祉センター 土佐山田（プラザ八王子）	○	○	○
7	中垣南部集会所	○	○	○
8	中央公民館	○	○	○
9	土佐山田体育館	○	○	○
10	平田公民館	○	○	○
11	楠目小学校	○	○	○
12	市民グラウンド	○	○	○
13	楠目地区老人憩の家	○	○	○
14	鏡野中学校	○	○	○
15	油石農業振興集会所	○	○	○
16	植公民館	○	○	○
17	泰山公園野球場（土佐山田スタジアム）	○	○	○
18	泰山公園（ふれあい広場）	○	○	○
19	舟入小学校	○	○	○
20	明治地区多目的集会所	○	○	○
21	八王子公民館	○	○	○
22	加茂公民館	○	○	○
23	香美農林合同庁舎	○	○	○
24	林田集会所	○	○	○
25	船谷公民館	○	○	○
26	片地区多目的集会所	○	○	○
27	片地小学校	○	○	○
28	高知工科大学（体育館）	○	○	○
29	仁井田公民館	○	○	○
30	森林研修センター	○	○	○
31	佐岡体育館	○	○	○
32	大後入公民館	○	○	○
33	西後入公民館	○	○	○
34	上改田公民館	○	○	○
35	香長小学校	○	○	○
36	農山村コミュニティセンター	○	○	○
37	須江公民館	○	○	○
38	新改公民館	○	○	○
39	宮上公民館	○	○	○
40	新改北部構造改善センター	○	○	○
41	北滝本複合集会所	○	○	○
42	河ノ川部落集会所	○	○	○
43	繁藤地区コミュニティセンター	○	○	○
44	繁藤老人憩の家	○	○	○
45	松本部落公民館	○	○	○
46	岩次公民館	○	○	○
47	岩村地区老人憩の家	○	○	○

測量に基づき国土地理院長承認（使用）R 3Hs 495

災害情報の伝達方法と入手先

<p>防災行政無線</p> <p>市民のみならず、災害情報などをいち早くお伝えするためのものです。</p> <p>※聞き直し用の電話番号 ☎0887-57-2141 24時間</p>	<p>香美市公式ホームページ</p> <p>https://www.city.kami.lg.jp/</p>	<p>香美市公式 Facebook</p> <p>https://www.facebook.com/kami39212/</p>
---	---	--