

香美市 ハザードマップ 全域図

凡例

- 指定緊急避難場所 (指定避難場所、指定避難所)
- 指定緊急避難場所兼指定避難所 (指定、避難所、土砂)
- 避難所 (指定避難所)
- 市役所・支所
- 消防
- 警察
- 福祉避難所・広域福祉避難所
- 要配慮者利用施設
- アンダーパス
- 郵便局
- 防災行政無線
- 防災無線
- たため池

洪水浸水想定区域

浸水の深さ

- 5.0~10.0m未満 (浸水深度2.0m未満)
- 3.0~5.0m未満 (浸水深度1.0m未満)
- 1.0~3.0m未満 (浸水深度0.5m未満)
- 0.5~1.0m未満 (浸水深度0.2m未満)

土砂災害(特別)警戒区域

がけ崩れ (危険斜面の崩壊)

土石流 地すべり

土砂災害警戒区域 (土砂災害警戒区域、土砂災害警戒区域)

家屋倒壊等氾濫想定区域

家屋の倒壊・流失をもたらすような
浸水想定に付随する強い氾濫流や河津
氾濫が発生することが想定される区域

液状化危険度

液状化の危険度がやや高い

土佐山田町避難所一覧

No.	避難施設名	所在地
1	東町中央公民館	土佐山田町東町4-2-30
2	土佐山田中央公民館	土佐山田町旭町3-1-18
3	山田高等学校	土佐山田町西町3-1-3
4	山田小学校	土佐山田町西町2-4-5
5	香美町一丁目公民館	土佐山田町香美町1-4-1
6	地域福祉センター 土佐山田わかづき	土佐山田町262-1
7	中組南郷集会所	土佐山田町1023-イ
8	中央公民館	土佐山田町宝町2-1-17
9	土佐山田体育館	土佐山田町宝町3-7-13
10	平田公民館	土佐山田町橋目224-3
11	橋目小学校	土佐山田町橋目391-2
12	市民グラウンド	土佐山田町橋目831
13	橋目地区老人憩の家	土佐山田町橋目1045
14	豊野中学校	土佐山田町橋目1973
15	赤石重工業員集会所	土佐山田町橋目2544
16	船谷公民館	土佐山田町橋目343
17	香山公園野球場 (土佐山田スタジアム)	土佐山田町橋目1252-2
18	香山公園 (土佐山田)	土佐山田町橋目1252-2
19	舟入小学校	土佐山田町山田1218
20	南海地区多目的集会所	土佐山田町山田1385-1
21	八王子公民館	土佐山田町山田1749
22	加茂公民館	土佐山田町加茂335-2
23	香美農林合同学舎	土佐山田町加茂777
24	林田集会所	土佐山田町林田561-1
25	船谷公民館	土佐山田町船谷343-1
26	片地域多目的集会所	土佐山田町宝町211-2
27	舟入小学校	土佐山田町宝町19
28	香美工業大学 (体育館)	土佐山田町宝町185
29	仁井田公民館	土佐山田町佐野1642
30	森林研修センター	土佐山田町大平80
31	佐野体育館	土佐山田町本村351
32	大後入公民館	土佐山田町大後入419

香北町避難所一覧

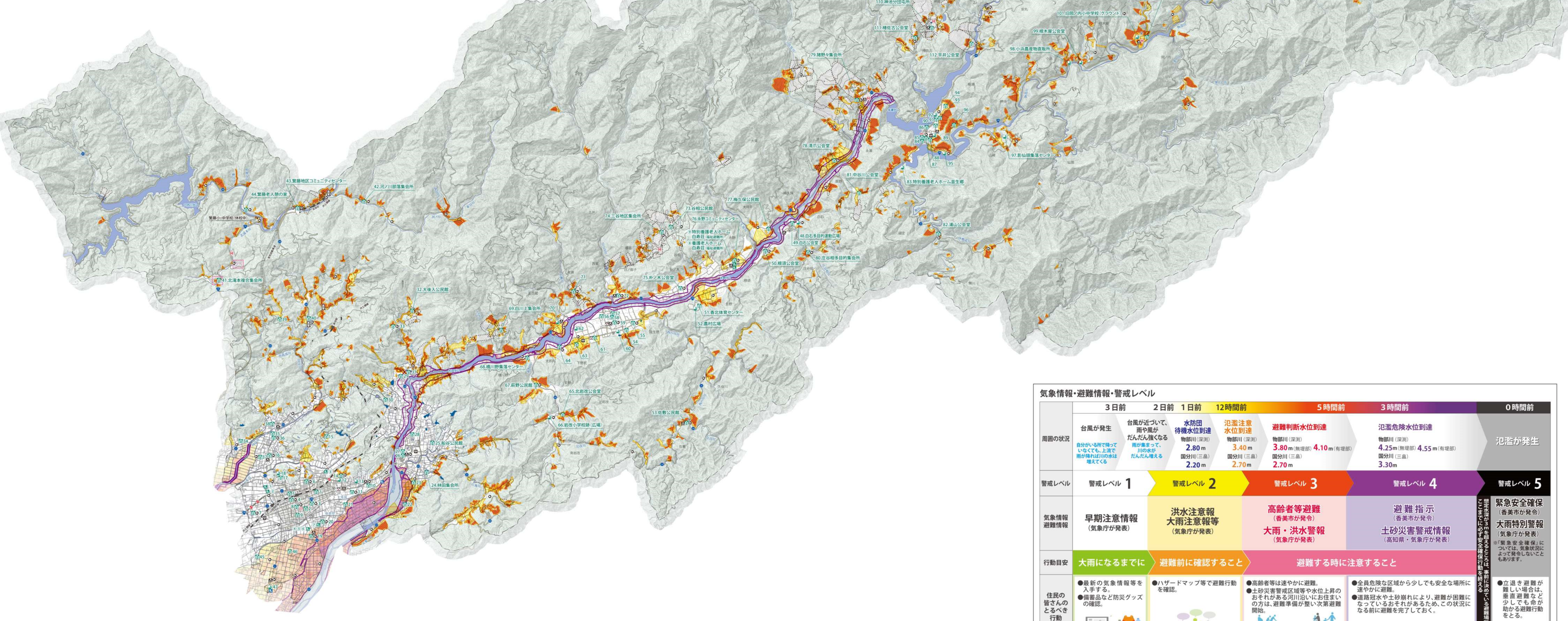
No.	避難施設名	所在地
33	西後入公民館	香北町西後入214
34	上改田公民館	香北町上改田170-2
35	香長小学校	香北町香長173
36	香川コミュニティセンター	香北町香川36-1
37	清江公民館	香北町清江396-1
38	新改田公民館	香北町新改田336-4
39	香川公民館	香北町香川11262
40	新改田集会所	香北町新改田1484-1
41	北海本複合集会所	香北町北海岸177
42	河ノ川部落集会所	香北町河ノ川1841
43	繁華地区 コミュニティセンター	香北町繁華3-1
44	繁華老人憩の家	香北町繁華755-12
45	松本部落公民館	香北町松本117-1
46	若次公民館	香北町若次46-2
47	岩村地区老人憩の家	香北町神達寺370

物部町避難所一覧

No.	避難施設名	所在地
48	庄谷多目的集会所	物部町庄谷1234-1
49	白石公民館	物部町白石318
50	瀬山公民館	物部町瀬山1854-3
51	物部町体育センター	物部町大橋89-1
52	香美市立香長生活 福祉センター(こま)	物部町大橋878-3
53	佐野公民館	物部町大橋898-1
54	香長福祉センター香北	物部町大橋1092-5
55	香川コミュニティセンター	物部町大橋1177-3
56	大橋小学校	物部町大橋1226
57	香北武道館	物部町大橋1300-1
58	香北公民館	物部町大橋1575-1
59	香長福祉センター	物部町大橋1800-イ
60	香川コミュニティセンター	物部町大橋1926
61	本田集会所	物部町大橋2064-3
62	下野多目的運動広場	物部町大橋2236
63	下野老人ホーム(白寿荘)	物部町大橋2236
64	太朗公民館	物部町山崎756-4

福祉避難所・広域福祉避難所一覧

No.	避難施設名	所在地
1	特定施設入所者生活介護事業所 ケアハウス好日能	土佐山田町550-6
2	特別養護老人ホームアライアマ女性 ケアハウス好日能	土佐山田町山田34-20
3	(広域福祉避難所)かかみの育成園	土佐山田町神田3660
4	(広域福祉避難所)清瀬老人憩の家	土佐山田町山田1192-1
5	(広域福祉避難所)ワークセンター白ひり	土佐山田町山田1319
6	(広域福祉避難所)ワークセンター東ひり	土佐山田町山田1189-1
7	(広域福祉避難所)香川特別支援学校	土佐山田町山田1361
8	養護老人ホーム白寿荘	香北町永野2100
9	特別養護老人ホーム白寿荘	香北町永野2152



作成: 2022年3月

気象情報・避難情報・警戒レベル		3日前	2日前	1日前	12時間前	5時間前	3時間前	0時間前
周囲の状況	台風が発生	台風が近づいて、 自分がいち早く帰って いなくても、上流で 雨が降れば川の水位は 上がってくる	台風が近づいて、 雷や風が だんだん強くなる 雨が降って、 川の水が上がって だんだん増える	水防団 待機水位到達 2.80m	氾濫注意 水位到達 3.40m 国分川(三島) 2.70m	避難判断水位到達 物部川(深淵) 3.80m(有堤部) 4.10m(有堤部) 国分川(三島) 2.70m	氾濫危険水位到達 物部川(深淵) 4.25m(有堤部) 4.55m(有堤部) 国分川(三島) 3.30m	氾濫が発生
	警戒レベル	警戒レベル1	警戒レベル2	警戒レベル3	警戒レベル4	警戒レベル5		
気象情報 避難情報	早期注意情報 (気象庁が発表)	洪水注意報 大雨注意報等 (気象庁が発表)	高齢者等避難 (香美市が発令) 大雨・洪水警報 (気象庁が発令)	避難指示 (香美市が発令) 土砂災害警戒情報 (高知県・気象庁が発令)	緊急安全確保 (香美市が発令) 大雨特別警報 (気象庁が発令)	緊急安全確保 (香美市が発令) 大雨特別警報 (気象庁が発令)	緊急安全確保 (香美市が発令) 大雨特別警報 (気象庁が発令)	緊急安全確保 (香美市が発令) 大雨特別警報 (気象庁が発令)
行動目安	大雨になるまでに	避難前に確認すること	避難する時に注意すること	避難する時に注意すること	避難する時に注意すること	避難する時に注意すること	避難する時に注意すること	避難する時に注意すること
住民の 皆さんの とるべき 行動	●最新の気象情報等を 入手する。 ●備蓄品など防災グッズ の確認。	●ハザードマップ等で避難行動 を確認。	●高齢者等は速やかに避難。 ●土砂災害警戒区域等や水位上昇の おそれがある河川沿いにお住まい の方は、避難準備が早い次善避難 開始。	●高齢者・乳幼児や、避難に時間か かったり補助が必要な人	●全員危険な区域から少しでも安全な場所に 速やかに避難。 ●道路冠水や土砂崩れにより、避難が困難に なっているおそれがあるため、この状況に なる前に避難を完了しておく。	●立退き避難が 難しい場合は、 垂直避難など 少しでも命が 助かる避難行動 をとる。	●立退き避難が 難しい場合は、 垂直避難など 少しでも命が 助かる避難行動 をとる。	●立退き避難が 難しい場合は、 垂直避難など 少しでも命が 助かる避難行動 をとる。