

写実絵画の實力

——リアルとは何か——



藤井 勉「幻花」 中土佐町立美術館所蔵

2022 10.29 土 ~ 12.18 日

開館時間 9:00~17:00 (入館は16:30まで)
休館日 毎週月曜日 (月曜日が祝日の場合は開館し、翌火曜日が休館)
入場料 一般310(150)円・()内20名以上団体料金・長寿手帳提示150円
身体障害者手帳・療育手帳・精神障害者保健福祉手帳のいずれかをご提示いただいた場合、手帳所持者とその介助者1名まで無料
高校生以下無料

関連企画 館長または学芸員による作品解説
日時:会期中毎週日曜日 14:00~ 場所:展示室 ※入場料要

令和4年度第72回高知県芸術祭助成事業「KOCHI ART PROJECTS 2022」 **同時開催**



あーとリンク
TOSAYAMADA ART LINK

土佐山田・あーとリンクvol.2
2022年 <入場無料>
10/29(土)-11/6(日)

開館:10時~17時(期間中無休・最終日は16時まで)
会場:かふえ&ぎやらりーぐらんま 石見 陽奈展「日々のすきまを写す」
会場:ギャラリー樹下の舎 島村 悠展「日々のパーツたち」
TEL 0887-52-5104 (土佐山田・あーとリンク実行委員会)

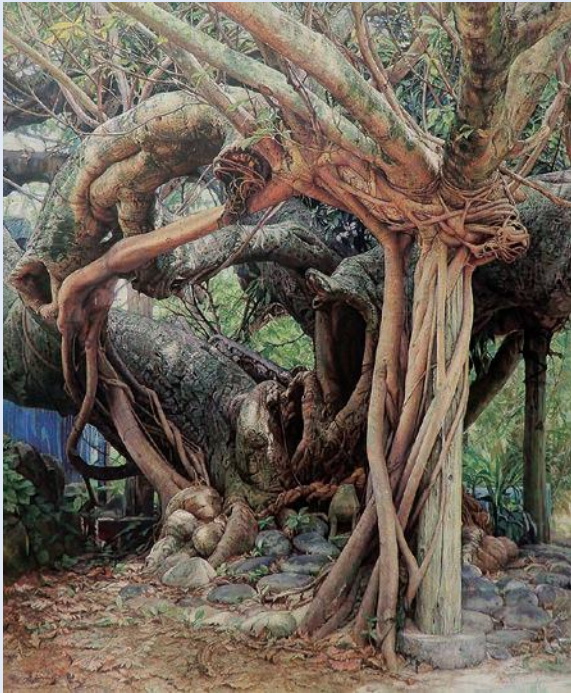
主催/香美市立美術館
後援/高知新聞社・朝日新聞高知総局・毎日新聞高知支局・読売新聞高知支局・NHK高知放送局・RKC高知放送・KUTVテレビ高知・KSSさんさんテレビ・エフエム高知・高知シティFM放送・KCB高知ケーブルテレビ・KCTV香南ケーブルテレビ

令和4年度 第72回高知県芸術祭協賛行事

※新型コロナウイルス感染拡大のため関連企画など中止になる可能性があります。変更があった場合はホームページなどでお知らせします。

香美市立美術館
KAMI MUSEUM OF ART

写実絵画の実力



1



2

—リアルとは何か—



3



5



4



6

本展は、当館収蔵作品のうちから写実的な作品を選び、他に県内で写実的な作品を制作している3名の作家の作品と、中土佐町立美術館の名品7点を合わせて展示します。しっかりした実力に裏付けされた写実絵画の力作を楽しんでいただきたいと思います。

2022 10.29 土 ~ 12.18 日



交通案内

- JR土佐山田駅下車 徒歩約7分
- 高知自動車道南国ICからあけぼの街道経由15分
- 国道195号線沿いの、県立山田高等学校東側の信号を北進、八王子宮境内西隣
- 高知龍馬空港より車で15分

〒782-0041
高知県香美市土佐山田町262-1プラザ八王子2F
TEL 0887-53-5110 FAX 0887-53-5498
e-mail : bijyutsukan@city.kami.lg.jp

1. 廣瀬淳志「西のアコウー樹霊一」
2. 堀内理香「naked」
3. 谷岡 久「HANDS・818」
4. 西岡瑞穂「タمامィ・鯛・テス」
5. 太田星美「椿」
6. 加藤勝久「白い影一盲」

※新型コロナウイルス感染拡大防止のため「マスクの着用」・「適切な距離を保つての鑑賞」・「手指のアルコール消毒」にご協力をお願いいたします。