

香美アートアニュアル vol.10

パンデミックの先へ



島村 悠 「顔」



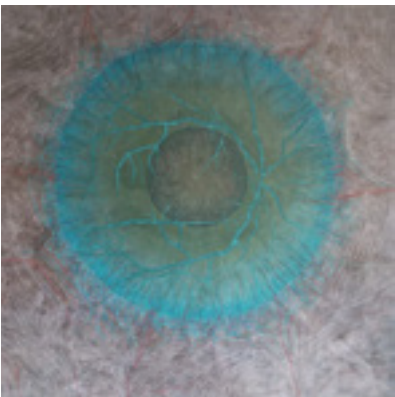
山田きみこ 「歯磨き」



松崎賢也 「獣害駆除された鹿の革靴」



前田幸来 「強くて弱い人」



山崎天峰 「あおそこひ」



森尾望美



坂本周太郎 「リメイク・オブ・ザ・マキエダイバニック」
(部分)

島村 悠 (絵画)

山田きみこ (イラスト)

森尾望美 (立体・インスタレーション)

山崎天峰 (絵画)

前田幸来 (絵画)

松崎賢也 (革工芸・写真)

坂本周太郎 (絵画)

2022 7.6 水 >>> 8.21 日

開館時間 ■9:00~17:00 (入館は16:30まで)
休館日 ■毎週月曜日(月曜日が祝日の場合は開館し、翌火曜日が休館)
入場料 ■一般310円(150円)・()内20名以上団体料金、長寿手帳提示150円・
身体障害者手帳、療育手帳、精神障害者保健福祉手帳のいずれかをご提示
いただいた場合、手帳所持者とその介助者1名まで無料・高校生以下無料

主催/香美市立美術館

後援/高知新聞社・朝日新聞高知総局・毎日新聞高知支局・読売新聞大阪本社・NHK高知放送局・RKC高知放送・KUTVテレビ高知・
KSSさんさんテレビ・エフエム高知・高知シティFM放送・KCB高知ケーブルテレビ・KCTV香南ケーブルテレビ

※新型コロナウイルス感染症拡大のため関連企画など中止になる可能性があります。変更があった場合はホームページなどでお知らせします。

関連企画

①出品作家によるシンポジウム

日時:令和4年8月21日(日) 14:00~16:00

場所:展示室 ※入場料要

②館長または学芸員による作品解説

日時:会期中毎週日曜日 14:00~

場所:展示室 ※入場料要

香美アートアニュアル vol.10

パンデミックの先へ

山崎天峰



「戮力協心」

森尾望美



島村 悠



「ゲロゲロおじさん」

本展は高知にゆかりのある若手アーティストを紹介するシリーズで、今回10回目となります。今回の出品作家は坂本周太郎・島村悠・前田幸来・松崎賢也・森尾望美・山崎天峰・山田きみこの7名による。絵画・立体・写真・工芸・イラストなど多様な表現の作品が展示されます。コロナ禍で長引く閉塞感の中、このパンデミックの先に希望をつなぐ彼らの意欲的な表現をお楽しみください。

山田きみこ



「洗面台」

坂本周太郎



「リメイク・オブ・ザ・マキエダイパニック」(部分)

前田幸来



「Agate」

松崎賢也



「獣害駆除された鹿の革小物」

2022 7.6 水 >>> 8.21 日

【交通案内】

- JR土佐山田駅下車 徒歩約7分
- 高知自動車道南国ICから あげぼの街道経由15分
- 国道195号線沿いの、県立山田高等学校東側の信号を北進、八王子宮境内西隣
- 高知龍馬空港より車で15分

KAMI 香美市立美術館
KAMI MUSEUM OF ART

〒782-0041 高知県香美市土佐山田町262-1 プラザ八王子2F
TEL:0887-53-5110 FAX:0887-53-5498
e-mail: bijyutsukan@city.kami.lg.jp

※新型コロナウイルス感染拡大防止のため「マスクの着用」・「適切な距離を保っての鑑賞」・「手指のアルコール消毒」にご協力をお願いいたします。

