

洪水・土砂災害ハザードマップ

15 物部町①

指定緊急避難場所

指定緊急避難場所兼指定避難所

対応する災害
 地震、 浸水、 土砂

福祉避難所・
広域福祉避難所

要配慮者利用施設

市役所・支所

消防

警察

医療機関【救護病院】

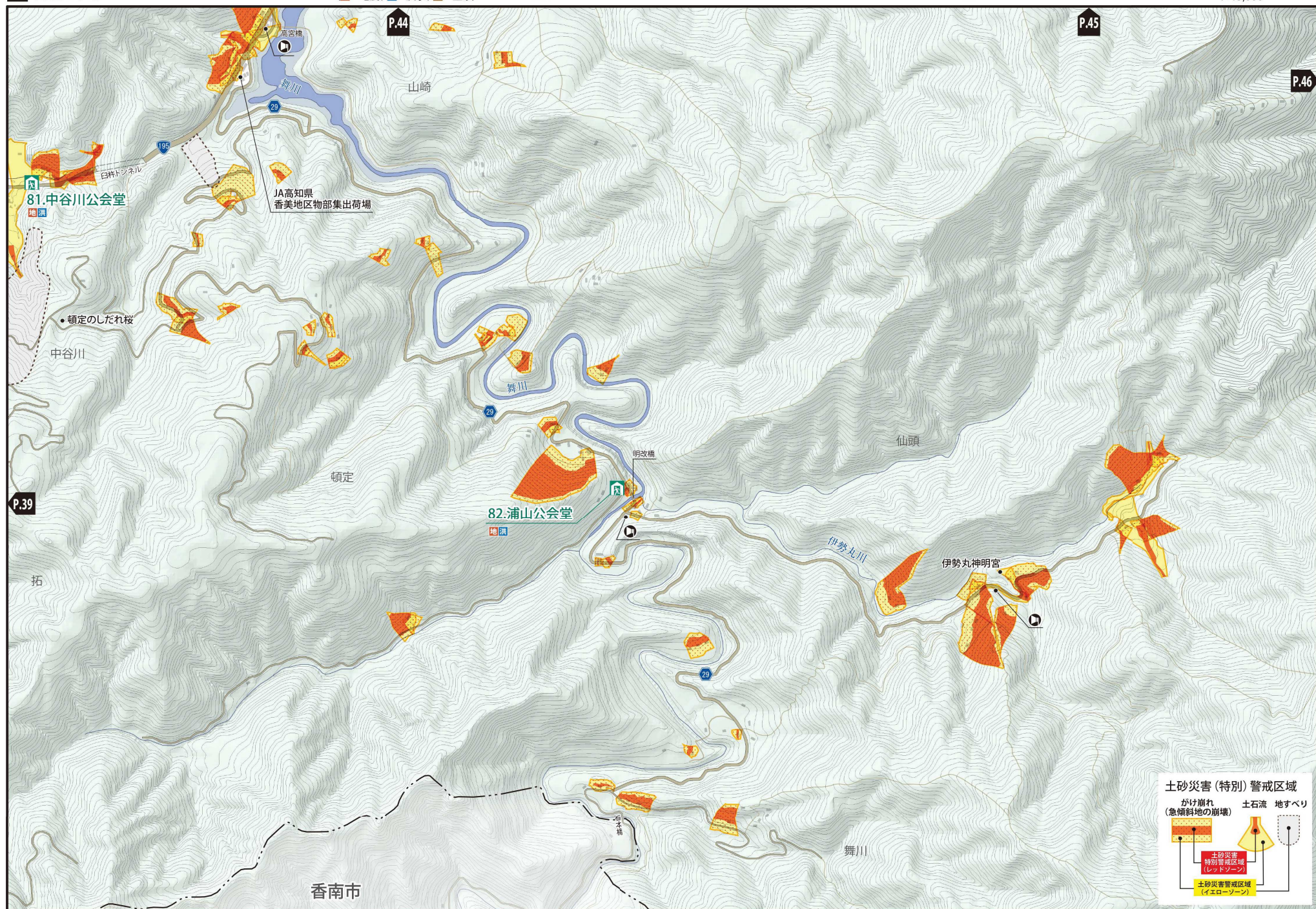
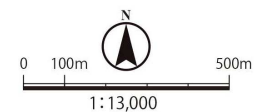
ヘリポート

防災行政無線

アンダーパス

郵便局

ため池



土砂災害(特別)警戒区域
 かけ崩れ (急傾斜地の崩壊)
 土石流 地すべり

土砂災害 特別警戒区域 (レッドゾーン)
 土砂災害警戒区域 (イエローゾーン)

地震

洪水

土砂災害

ハザードマップ

マイタイムライン

役立つ情報

地震

洪水

土砂災害

ハザードマップ

マイタイムライン

役立つ情報