

洪水・土砂災害ハザードマップ

12 香北町④

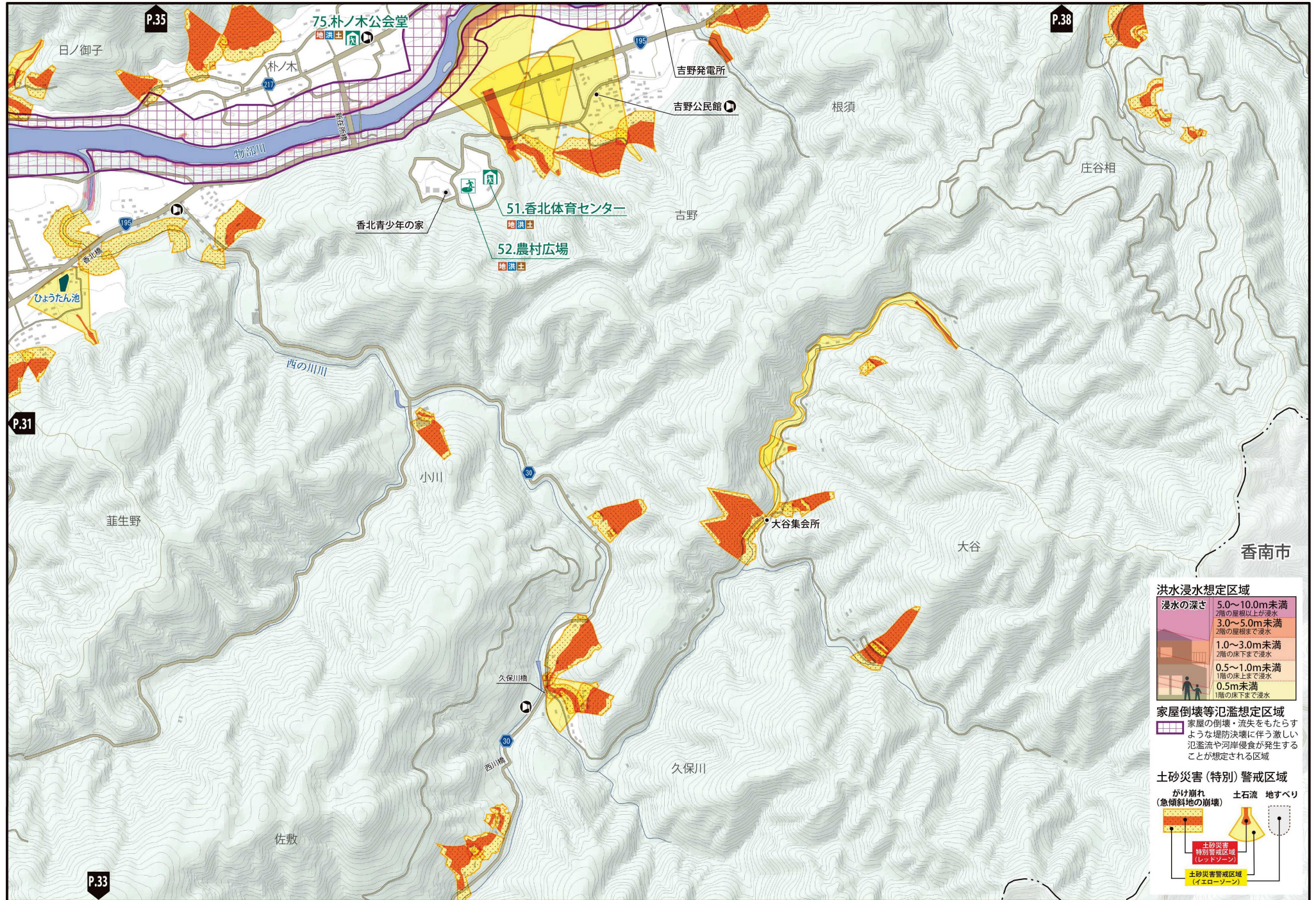
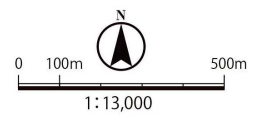
- 指定緊急避難場所
- 指定緊急避難場所兼指定避難所
- 指定緊急避難場所兼指定避難所 (地震・洪水・土砂)

- 福祉避難所・広域福祉避難所
- 要配慮者利用施設

- 市役所・支所
- 消防
- 警察

- 医療機関【救護病院】
- ヘリポート
- 防災行政無線

- アンダーパス
- 郵便局
- ため池

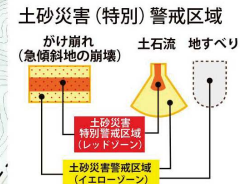


洪水浸水想定区域

浸水の深さ	5.0~10.0m未満
	2階の屋根以上が浸水
	3.0~5.0m未満
	2階の屋根まで浸水
	1.0~3.0m未満
	2階の床下まで浸水
	0.5~1.0m未満
	1階の床下まで浸水
	0.5m未満
	1階の床下まで浸水

家屋倒壊等氾濫想定区域

家屋の倒壊・流失をもたらすような堤防決壊に伴う激しい氾濫流や河岸侵食が発生することが想定される区域



地震
洪水
土砂災害
ハザードマップ
マイタイムライン
役立つ情報

地震
洪水
土砂災害
ハザードマップ
マイタイムライン
役立つ情報