

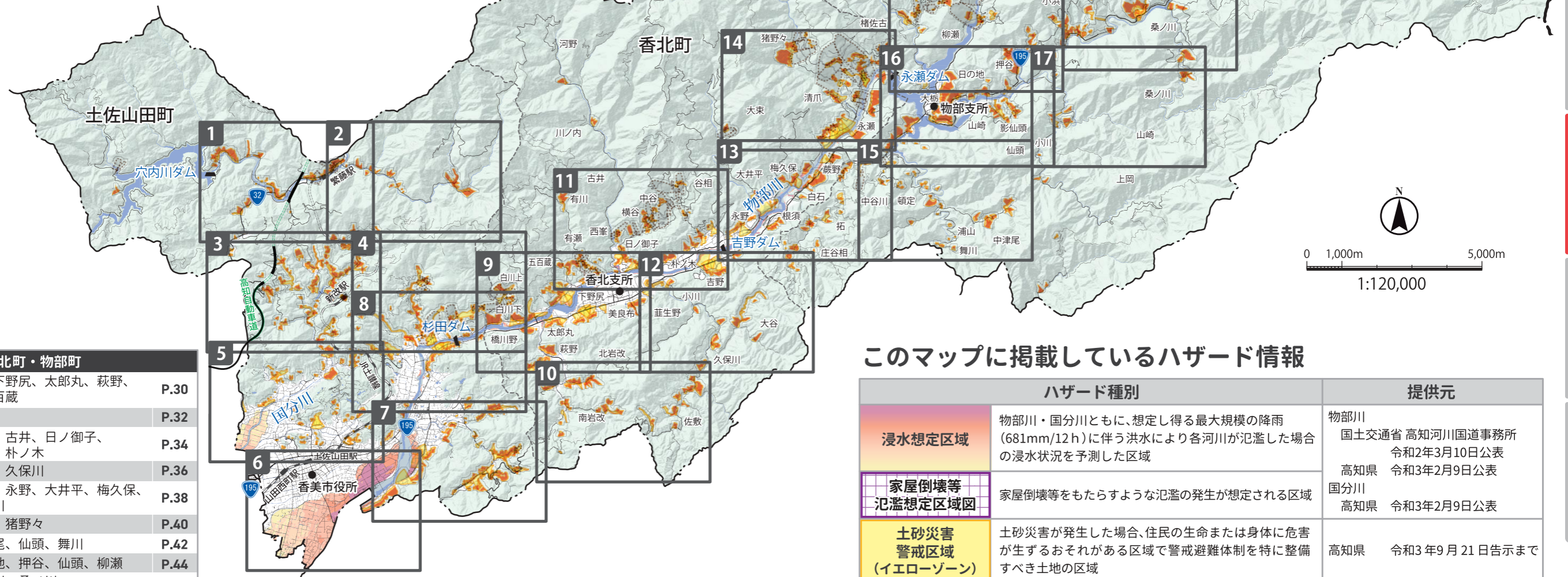
ハザードマップ 索引図

洪水/土砂災害ハザードマップについて

このハザードマップは、おもに土砂災害に関する情報と、物部川および国分川が1,000年に1度起こるかどうかの猛烈な豪雨(想定し得る最大規模の降雨)によって堤防が氾濫した場合に想定される浸水想定範囲と浸水の深さを記載しています。市内の他の河川の浸水範囲は記載していません。

ハザードマップに示されていない箇所でも災害が発生するおそれがありますので、正確な情報を入手して早めの避難を心掛けてください。

番号	土佐山田町	
1	北滝本、榎谷、上六内、追廻、繁藤、駅前町、向田	P.14
2	西又、河の川	P.16
3	入野、曾我部川、平山、東川	P.18
4	有谷、佐竹、中後入、西後入、大後入	P.20
5	百石町、東本町、秦山町、前山、北本町上一、北本町、北組西、中組、平田、中村、伏原、予岳、油石、前行、植、大法寺、久次、上改田、須江、新改	P.22
6	旭町、西本町、宝町、栄町、宮前町、南組、古町、黒土、県庄、中野、岩積、八王子、小島、原東、原西、戸板島、下ノ村、町田、山田島、松本、岩次、神通寺、京田、立石	P.24
7	加茂、林田、影山、間、佐古藪、船谷、神母ノ木、逆川、鏡野団地、談東、内田、中央、談中、談西、小田島	P.26
8	宮ノ口、杉田、仁井田、佐野、大平、本村	P.28



番号	香北町・物部町	
9	葦生野、美良布、下野尻、太郎丸、萩野、橋川野、白川、五百蔵	P.30
10	佐敷、岩改	P.32
11	有川、有瀬、西峯、古井、日ノ御子、谷相、中谷、横谷、朴ノ木	P.34
12	吉野、小川、大谷、久保川	P.36
13	葦野、白石、根須、永野、大井平、梅久保、庄谷相、拓、中谷川	P.38
14	永瀬、大東、清爪、猪野々	P.40
15	頓定、浦山、中津尾、仙頭、舞川	P.42
16	大橋、山崎、日の地、押谷、仙頭、柳瀬	P.44
17	山崎、影仙頭、小川、桑ノ川	P.46
18	小浜、根木屋、岡ノ内、桑ノ川	P.48
19	別役、市宇	P.50
20	別府	P.52
21	柳瀬、大橋、安丸、楮佐古	P.54
22	大西、南池、五王堂、黒代、神池	P.56
23	中上、笹	P.58
24	久保	P.60

このマップに掲載しているハザード情報

ハザード種別	提供元
浸水想定区域	物部川・国分川ともに、想定し得る最大規模の降雨(681mm/12h)に伴う洪水により各河川が氾濫した場合の浸水状況を予測した区域 国土交通省 高知河川国道事務所 令和2年3月10日公表 高知県 令和3年2月9日公表
家屋倒壊等氾濫想定区域図	家屋倒壊等をもたらすような氾濫の発生が想定される区域 高知県 令和3年2月9日公表
土砂災害警戒区域(イエローゾーン)	土砂災害が発生した場合、住民の生命または身体に危害が生ずるおそれがある区域で警戒避難体制を特に整備すべき土地の区域 高知県 令和3年9月21日告示まで
土砂災害特別警戒区域(レッドゾーン)	土砂災害警戒区域のなかでも、土砂災害が発生した場合に建築物に損壊が生じ、住民の生命または身体に著しい危害が生じるおそれがある区域で一定の開発行為や居室を有する建築物の構造が規制されている土地の区域 高知県 令和3年9月21日告示まで
液状化危険度	地域における液状化の発生の可能性を評価したもの ※最大クラスの地震の揺れによる液状化する可能性を推計したものであり、その土地が「液状化する・しない」を示したものではありません 高知県 平成16年3月公表