

参議院議員通常選挙



7月10日 日

期日前・不在者投票

6月23日 木 ~ 7月9日 土

投票当日、仕事などの都合により投票ができない方は、期日前投票をしましょう！

市役所本庁1階ロビー 8時30分～20時
 香美市役所香北支所ロビー 8時30分～18時
 香美市役所物部支所ロビー 8時30分～18時

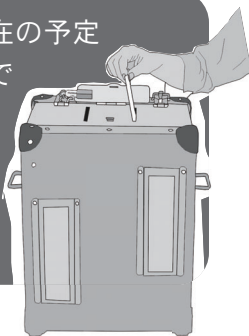
(※) 今回、高知工科大学の期日前投票所はありません。

移動期日前投票所を市内8箇所に設置します。
 対象地区の方には、チラシを配布しますので、日時等をご確認ください。

市内有権者の方は
 どの期日前投票所でも投票できます

投票所入場券の裏面に期日前投票用の宣誓書が印刷されていますので、事前に記入できます。
 入場券をお持ちでない場合は、期日前投票所に備え付けの宣誓書に記入してください。

お知らせの内容は5月23日現在の予定です。投票の日程および『投票できる方』などの内容が変更になる場合がありますので、日程等が決まり次第、香美市公式ホームページでお知らせします。



▶ 問い合わせ先

選挙管理委員会 ☎ 53-3296

投票所と投票時間をご確認ください！

6月22日(公示日)以降に投票所への入場券を送付します(※)。入場券に当日投票できる投票所名と投票時間を記載しています。確認の上、投票所へ持参してください。入場券がなくても、有権者であれば投票できます。

(※) 配達に数日を要します。

投票できる方

投票日に18歳以上の方(平成16年7月11日以前に生まれた方)で、

- ① 3月21日以前から引き続き住所を香美市に有し、選挙人名簿に登録されている方。
- ② 3月11日以後に転出した方のうち、転出前に引き続き3カ月以上、香美市内に住所を有し、他市町村の選挙人名簿に登録されていない方。

2つの投票があります

- ① 参議院徳島県及び高知県選挙区選出議員選挙
 投票用紙に候補者1名の氏名を書いてください。
- ② 参議院比例代表選出議員選挙
 投票用紙に比例代表候補者名簿に登録された候補者の氏名または名簿届出政党等の名称・略称のいずれか一つを書いてください。

感染症対策

- ① 投票所では、事務従事者のマスク着用、咳エチケット、手洗い・うがいの実施、投票用紙の記入に使用する鉛筆の消毒等、新型コロナウイルス感染症対策を行います。
- ② 鉛筆は投票所で準備をしていますが、各自で持参された鉛筆またはシャープペンシルを使用することも可能です。
- ③ 投票所が混雑した場合、入場制限を行い、間隔を空けてお待ちいただくことがあります。
- ④ 投票にお越しの際はマスクを着用するなどの感染症対策へのご協力をお願いします。また、帰宅後は、手洗い・うがいを忘れずに行ってください。

子育て支援に興味のある方を求めています

援助会員講習会 参加者募集！！

【スケジュール】

開催日：6月24日(金)・7月1日(金)・7月16日(土)

※一講義あたり30分～120分、部分受講可能

場所：香美市ファミリー・サポート・センター(土佐山田町本村214)

参加費：無料

対象：どなたでも受講可能(子育て中の方、地域で支援活動されている方など)

託児：あり(要予約)

締切：各開催日の1週間前(託児は2週間前)

申込：電話かメール

援助会員になるには・・・

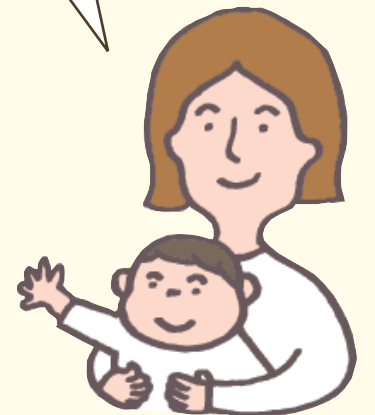
講習会全課程を修了後、援助会員登録ができます。

援助会員登録の要件

香美市在住の20歳以上で、心身ともに健康な方
 相互援助活動に理解と意欲のある方

6月24日(金)	
9:00~10:20	ファミリーサポートセンターのこころ(対面)
10:30~11:40	保育の心、子どもの遊び(対面)
13:00~14:10	絵本の読み聞かせと選び方(対面)
14:20~15:40	香美市の子育て支援の現状/子どもの遊び(対面) ※座学45分・実習30分
7月1日(金)	
9:00~10:30	心の発達と援助者の関わり(対面)
10:40~12:00	子どもと交通安全(対面)
13:00~15:00	救急救命実習(対面実習)
15:10~15:40	ヒヤリハット(対面)
7月16日(土)	
9:00~10:40	子どもの発育と病気(オンライン・香南市と合同)
10:40~11:20	子どもの生活へのケアと援助(録画)
11:25~11:55	食べる栄養・心の栄養(録画)
13:00~15:00	子どもの発達と関わり方(対面実習)
15:10~16:10	活動報告書の書き方と計算方法(対面)

援助会員とは地域で子育てを助ける人のことをいいます。講習会では、座学や実習を通して子育て支援に必要な技術や心構えなどが学べます。受講することで安心して活動ができます。預かりや送迎などの援助活動は、有償ボランティアとして行われています。



問合せ
 申込

香美市ファミリー・サポート・センター

ファミサポ専用TEL 080-5665-2075 (8:30~17:15 水・日・祝休み)

MAIL famisapo@inakami.com

TEL&FAX:0887-52-8606 高知県香美市土佐山田町本村214 (香美市立移住定住交流センター内)

託児の必要な方は
 ご相談ください



アドバイザー