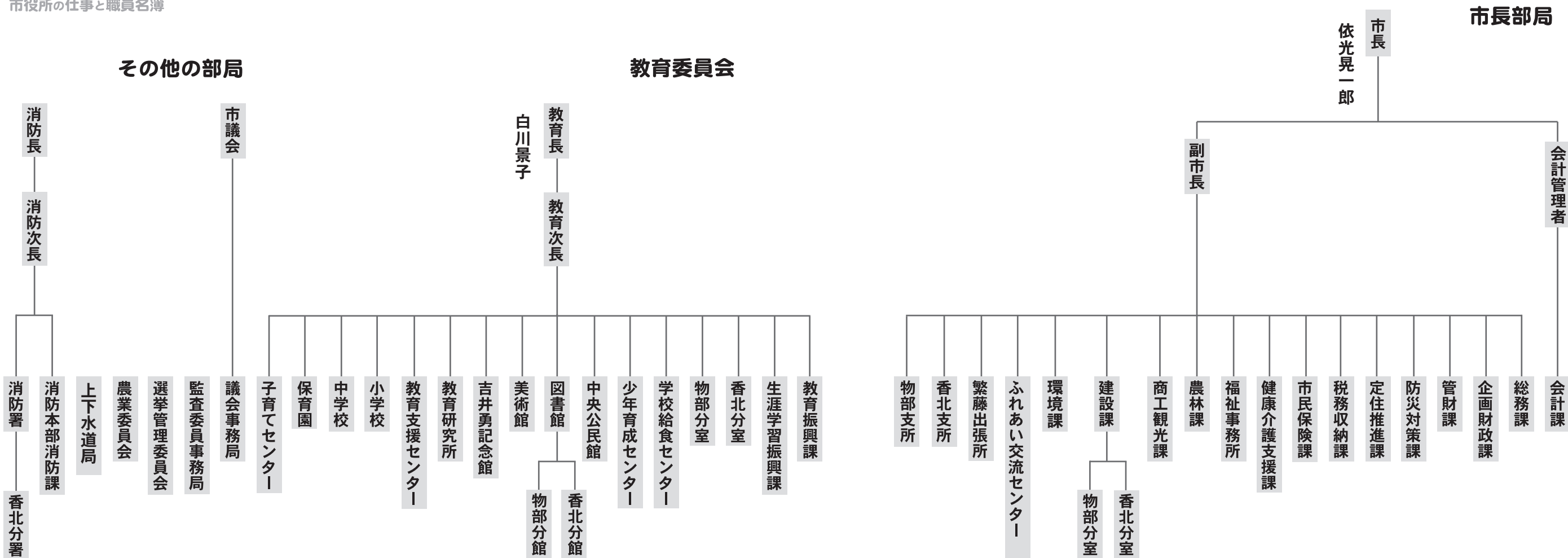


香美市組織図



新規採用職員のご紹介

森 拓巳
建設課

はじめまして。私は香美市で7年暮らしてきた経験やこれまでに学んできたことを活かし、皆様の暮らしがよりよくなるよう努力して参ります。宜しくお願ひ致します。

原 拓也
建設課

至らぬ点が多々ありますが、1日でも早く市民の皆様にご貢献できるよう、精一杯頑張りますので、よろしくお願ひいたします。

門脇 弘貴
福祉事務所

私の地元でもあり、思い入れのあるこの街の役に少しでも立てるように頑張りたいと思いますので、よろしくお願ひ致します。

山岡 由依
健康介護支援課

いつも明るい笑顔をもって窓口業務を務めたいと思います。至らない点もありますが、精一杯頑張ります。

筒井 晴菜
市民保険課

市民保険課に配属された筒井晴菜です。市民の皆様がより安心して暮らせる香美市を目指し、精一杯努めてまいります。

河田 将吾
定住推進課

皆さまに質の高いサービスを提供できる職員になり、お世話になった方々へ恩返しできるよう努めて参ります。

阿部 麗菜
防災対策課

香美市民のみならず、より豊かな地域づくりに努めてまいります。よろしくお願ひいたします。

友永 祐靖
管財課

分からないことだらけですが、自分にできることを常に考えて、精一杯行動していきたいです。

菅野 浩
消防本部

消防士として「香美市の皆さんの役に立ちたい」と思っています。日々努力し、一所懸命頑張りますので、よろしくお願ひ致します。

和田 七海
上下水道局

皆さんが安心して暮らすことができるよう、精一杯頑張ります。よろしくお願ひ致します。

山中 さや
教育振興課

市民の方々に寄り添うと共に、香美市の子どもの教育発展に少しでも多く貢献できるよう日々頑張ります。

小松 陽菜
環境課

環境課に配属となりました小松陽菜です。1日でも早く仕事を覚えられよう努力していきます。よろしくお願ひ致します。

田辺 萌加
健康介護支援課

地域とのつながりを大切にし、住民の方々の健康や暮らしに寄り添った関わりを目指して頑張ります！よろしくお願ひ致します。

宮崎 葵
健康介護支援課

はじめまして。新規採用職員宮崎葵です。住民の方々の力になれるよう精いっぱい働きたいと思ひます。よろしくお願ひ致します。

傍士 加奈子
健康介護支援課

新任保健師の傍士です。地域の皆さまが健康に暮らせるよう業務に励んで参ります。よろしくお願ひ致します。

坂本 有加
健康介護支援課

地元の香美市で働くことを嬉しく思っています。市民の方々が元気で過ごせるよう全力を尽くします。よろしくお願ひ致します。