

本市における人口動態等の状況について

第1回香美市まち・ひと・しごと創生総合戦略審議会

香美市

令和3年3月17日

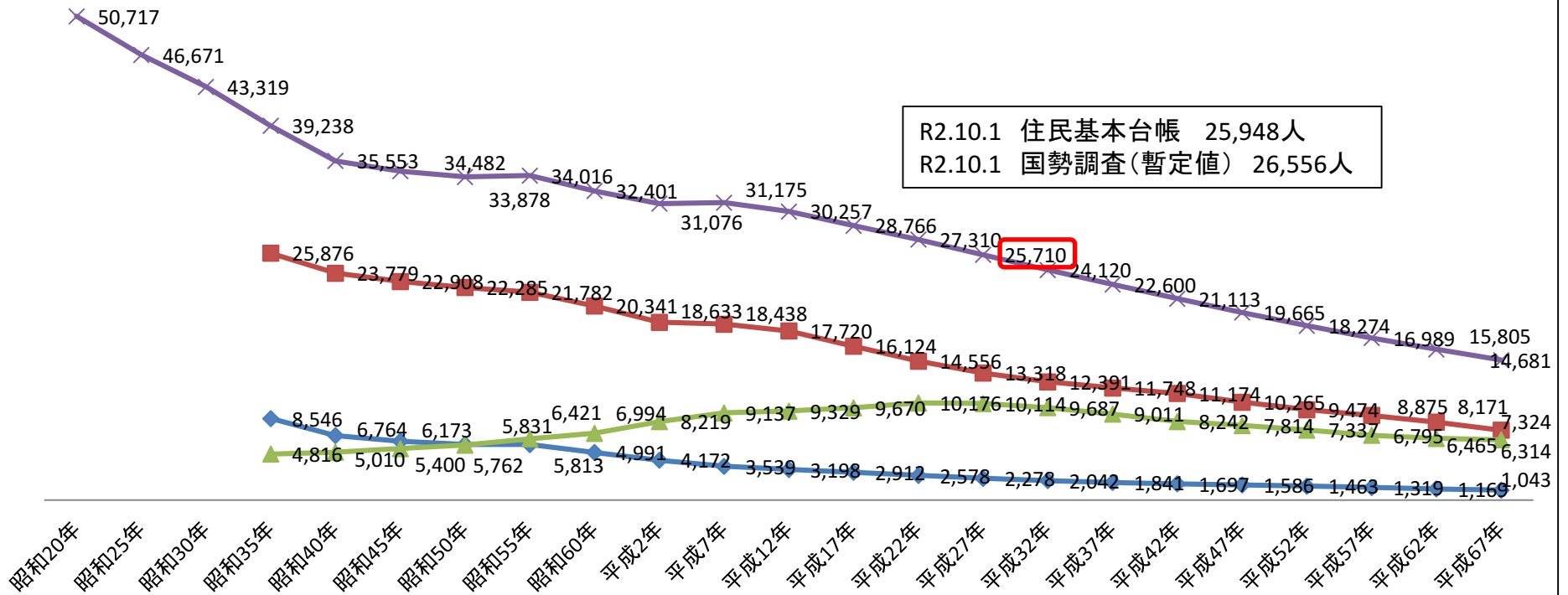
人口の推移と将来推計

単位:人

総人口・年齢3区分別人口の推移と将来推計

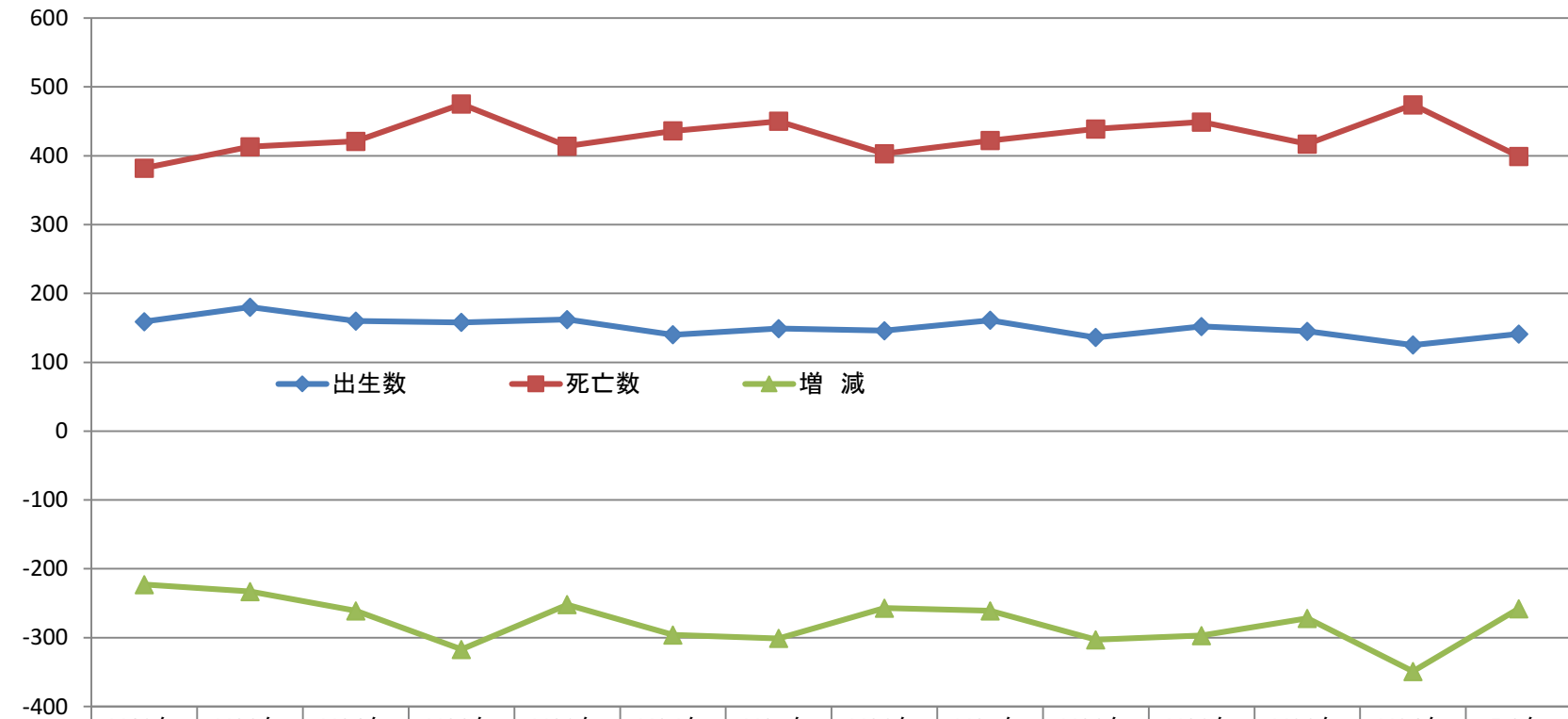
✕ 総人口
 ◆ 年少人口(0~14歳)
 ■ 生産年齢人口(15~64歳)
 ▲ 老年人口(65歳以上)

R2.10.1 住民基本台帳 25,948人
 R2.10.1 国勢調査(暫定値) 26,556人



※社人研の推計に準拠した推計より

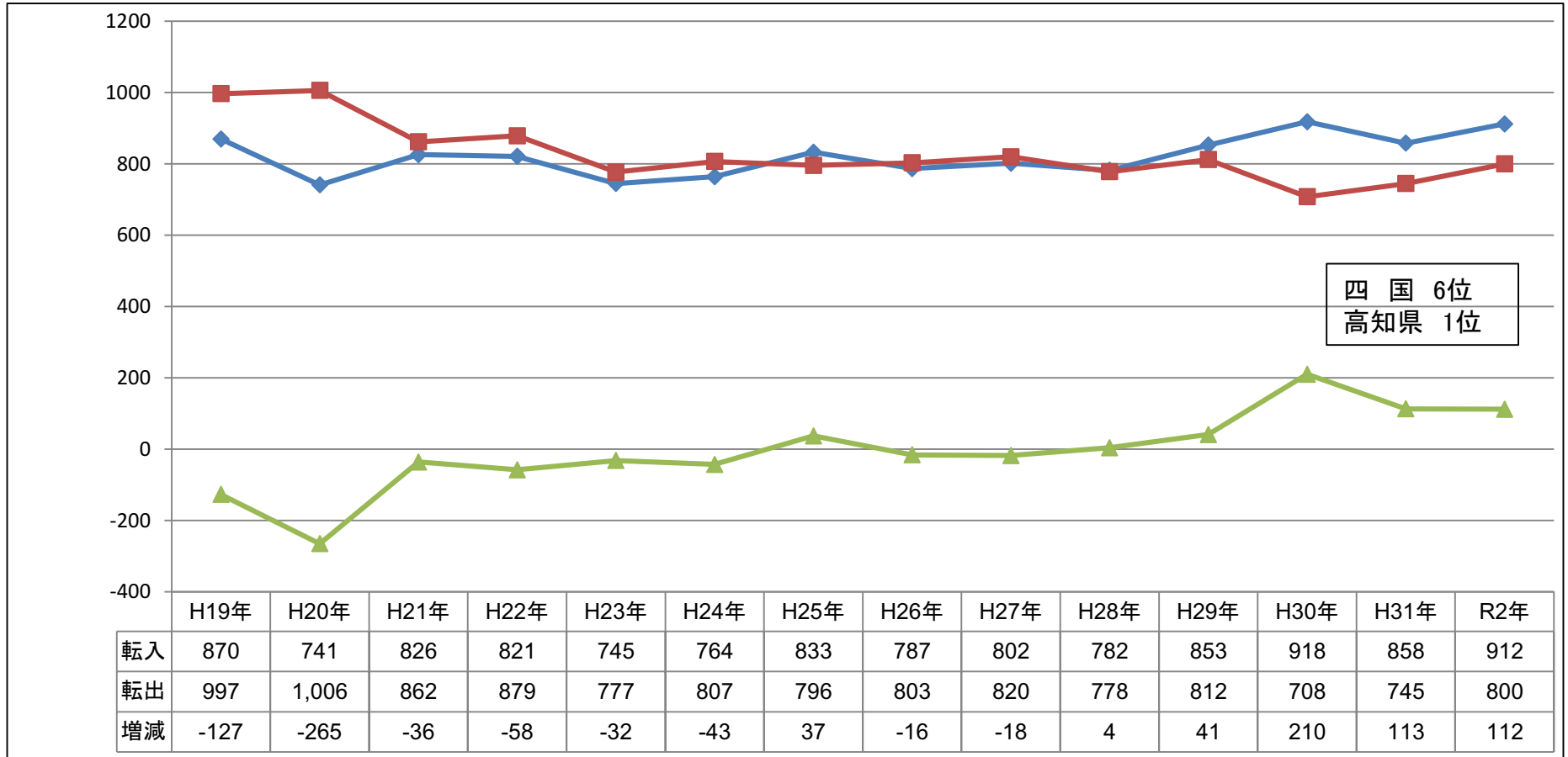
自然動態



	H19年	H20年	H21年	H22年	H23年	H24年	H25年	H26年	H27年	H28年	H29年	H30年	H31年	R2年
出生数	159	180	160	158	162	140	149	146	161	136	152	145	125	141
死亡数	382	413	421	475	414	436	450	403	422	439	449	417	474	399
増減	-223	-233	-261	-317	-252	-296	-301	-257	-261	-303	-297	-272	-349	-258

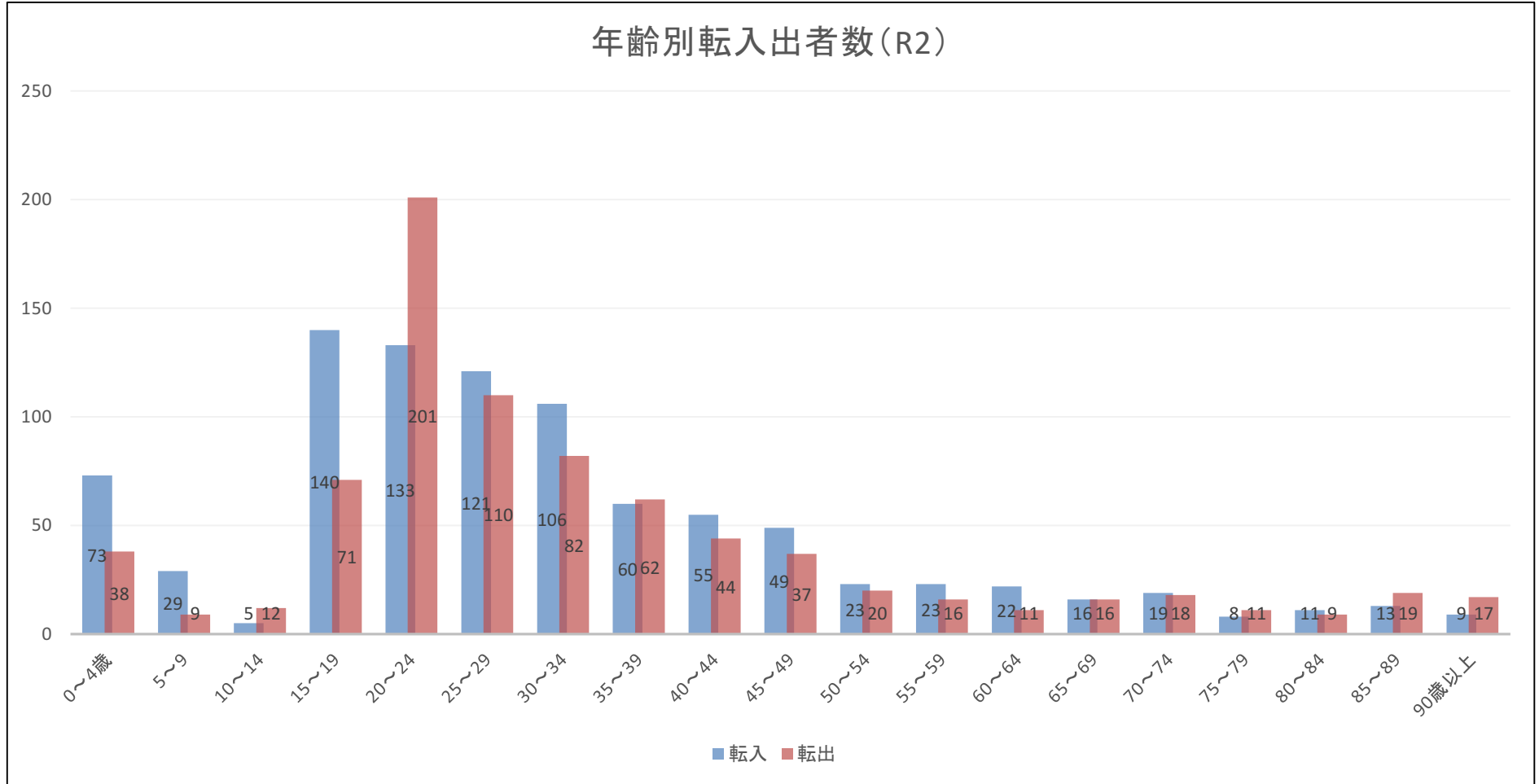
※H20～H28年E-STAT都道府県・市町村のすがた。H29年～住民基本台帳人口異動情報より

社会動態(転入・転出数)の推移



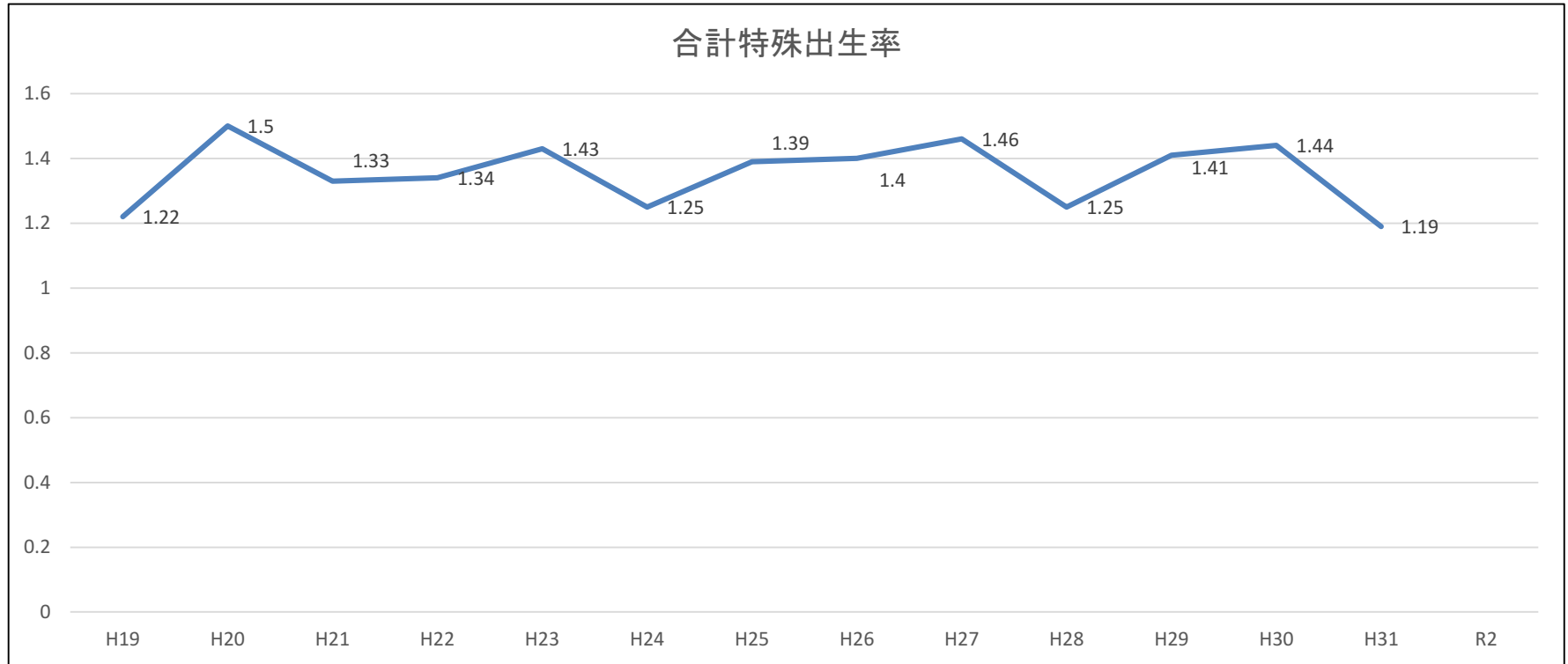
※H20～H28年E-STAT都道府県・市町村のすがた。H29年～住民基本台帳人口移動報告より

年齢別転入出者数



※住民基本台帳人口移動報告より

合計特殊出生率の推移



※健康介護支援課報告より