

香美市立新美良布保育園建設基本構想 (案)

令和2年8月

香美市教育委員会 教育振興課 幼保支援班

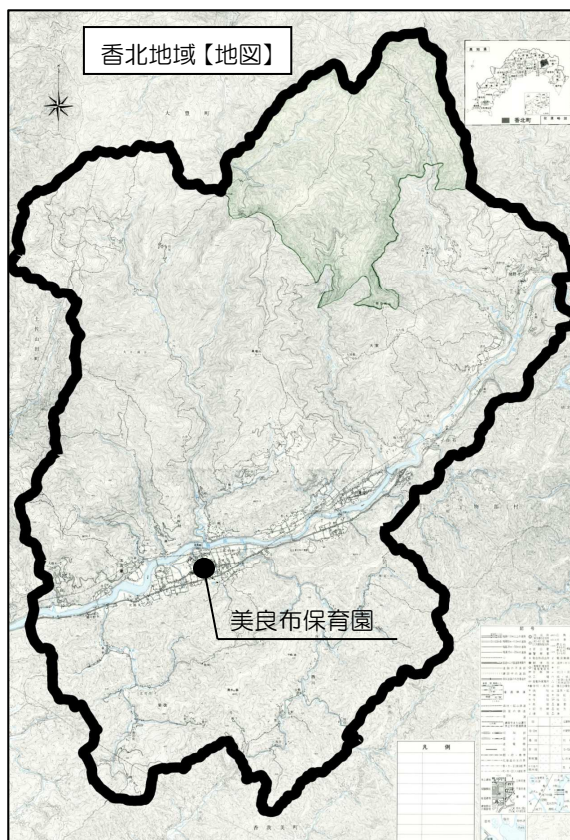
1 基本構想策定の趣旨

本構想は、北園舎の老朽化が課題である香美市立美良布保育園の新園舎建設に向け、保護者や園児、関係者のニーズに応じた施設、香北地域で推進している国際バカロレア（※）教育への橋渡しとなる施設を建設するにあたって、目指すべき園のあり方を示し、今後の香美市立新美良布保育園建設基本計画・基本設計・実施設計の前提となる内容を定めるものとしす。

2 香北地域の概況について

2-1 香北地域と美良布保育園

香北地域は、北部と南部に山林が広がり、その中央を物部川が流れています。地域の中心地は美良布地区で、人口の多くは物部川沿いを走る国道195号沿線に集中し、地域全体が都市計画区域外となっています。美良布保育園は、香北支所の傍にあり美良布地区のほぼ中央に位置しています。また、美良布地区には大宮小学校及び香北中学校が位置し、同小・中学校区内にある保育施設は美良布保育園（休園中の双葉保育園を除く）のみで、現在、香北地域全体の就学前保育を一手に担っています。

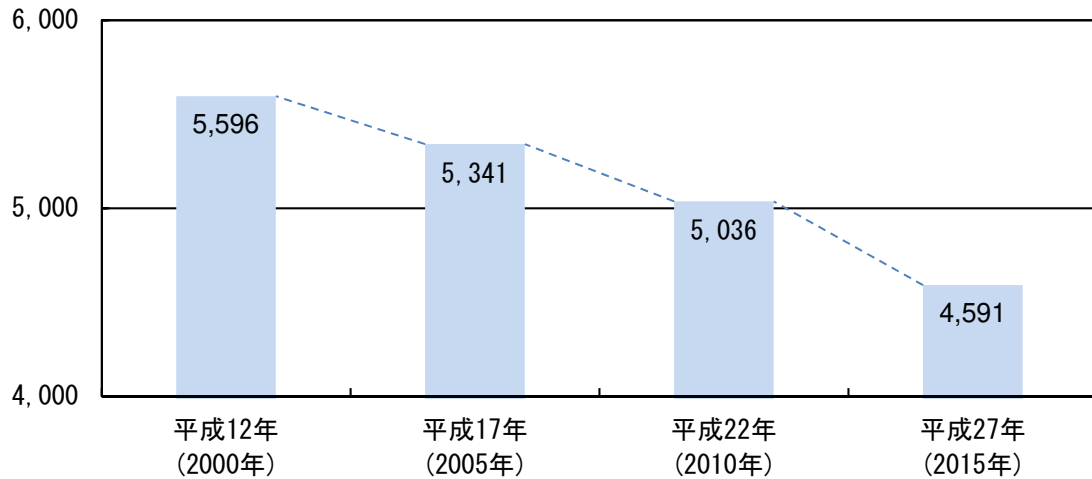


資料：国土交通省 国土地理院図より

2-2 香北地域の人口推移

国勢調査によると、人口は年々減少傾向にあります。平成 27 年の人口は 4,591 人で、平成 12 年の人口は 5,596 人です。平成 27 年と平成 12 年の人口を比べると約 18%減少しています。

人口（人）

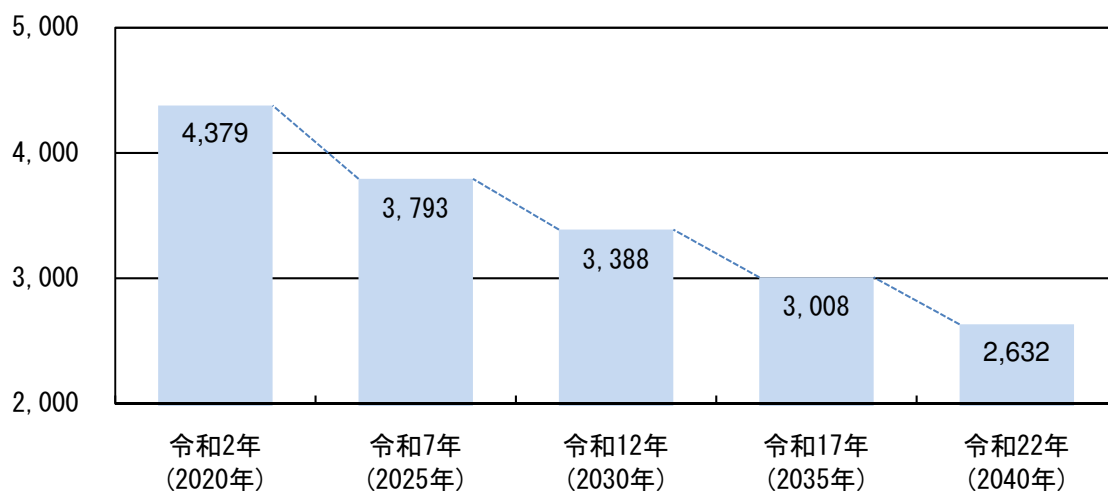


資料：国勢調査

2-3 香北地域における人口推移の見通し

香美市住民基本台帳によると令和 2 年 4 月 1 日時点で 4,379 人となっています。人口の動態がこのままの状態推移した場合の将来人口は、香美市都市計画マスタープラン（策定中）によると令和 7 年に約 3,790 人、令和 12 年に約 3,390 人、令和 17 年に約 3,010 人、令和 22 年に約 2,630 人になると想定されています。

人口（人）



資料：香美市住民基本台帳、香美市都市計画マスタープラン

3 美良布保育園の現状について

美良布保育園の北園舎は、昭和52年3月に竣工し、その後、平成14年3月に竣工した子育てセンターびらふ内に保育室の増設を行いました。月曜日から土曜日の7時30分から18時30分に開所し、園児98名を受け入れています。1歳（うさぎ組）から5歳児クラスが各1室を使用し、0歳と1歳（りす組）のクラスは子育てセンターびらふ内に設置されています。

昭和52年3月に竣工した美良布保育園の北園舎は、建築後43年が経過し老朽化が進行しています。

所在地	香美市香北町美良布 1085 番地
建築年月日	昭和52年3月26日（北園舎） 平成14年3月6日（南園舎）
構造	RC（鉄筋コンクリート）造平屋建（北園舎） 鉄骨造平屋建（南園舎）
敷地面積 ※子育てセンターびらふを含む	3022.87 m ²
延床面積 ※子育てセンターびらふを含む	1107.34 m ² ※北園舎 740.3 m ² 、南園舎 367.04 m ²
定員	145人
園児数	98名（令和2年8月1日現在）

- 【課題】
- ・北園舎の老朽化（建築後約43年が経過）
 - ・園庭が狭い（子どもたちの運動に支障をきたす）

香美市立美良布保育園 西門付近の写真



【園舎平面図・配置図】

