

地域活性化・生活環境の向上

香美市リフォーム補助金

市内経済の活性化と市民の生活環境の向上を図るため、リフォーム工事費の補助金を交付します。

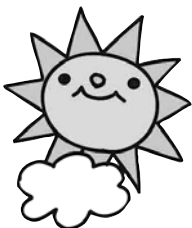


- 対象者 香美市に住民登録されている方で、市税を滞納していない方。
- 対象となる住宅 補助対象者が市内に所有する個人住宅。
- 対象となる工事 次の全てを満たす住宅リフォーム工事。
①市内に本社または本店を有する施工業者、または市内に住所を有する個人の施工業者による工事。
②平成26年2月28日までに完了する10万円(消費税抜き)以上の工事。
※市の他の補助制度の対象となる工事や造園・新築・解体工事等は対象外。
- 補助率 20% (補助上限額20万円)
※申し込み後工事費に変更が生じて、補助金の増額はできません。
- 申込期間 4月22日(月)～土・日・祝日・昼休み(12時～13時)を除く。
先着順。予算に達した時点で終了。
- 申込方法 本庁総合案内・支所・出張所に設置する申込書に記入の上、提出してください。申込書は香美市公式ホームページからもダウンロードできます。
※郵送不可
- 受付場所 政策企画財政課・支所・繁藤出張所
詳しくは、本庁・支所・出張所に設置するチラシまたは香美市公式ホームページをご覧ください。
- 問い合わせ・申請先 政策企画財政課 ☎53-3114

クリーンエネルギーでCO2削減

住宅用太陽光発電システム補助金

市では住宅用太陽光発電システムを設置する方へ、補助金を交付します。



- この補助金は、国の実施する設置補助金とあわせて利用できます。また、国の実施する余剰電力の買い取り制度もあります。
- 対象者 次の全てを満たす方。
①自らが居住する、または居住予定の市内の住宅(併用住宅も含む)か、新築住宅などに平成26年2月末までに、太陽光発電システムを設置される方。
②電力事業者と電灯契約を締結していること。
③市税を滞納していない方。
※すでに発電システムを設置した方や工事中の方は補助の対象になりません。
 - 補助金額 1kW当たり3万円で最大4kW(12万円を上限)
 - 補助対象件数 予算の範囲内で20件程度
 - 申込期間 4月22日(月)～土・日・祝日・昼休み(12時～13時)を除く。
先着順。予算に達した時点で終了。予算の範囲を超えた日に受付した分については、抽選により申込者を決定します。
 - 申込方法 平成25年4月1日以降に設置業者と契約後、香美市住宅用太陽光発電システム設置費補助金申請書類一式に記入の上、まちづくり推進課まで提出してください。
※郵送不可
 - 問い合わせ・申請先 まちづくり推進課 環境対策班 ☎53-1061

歴史文化を知ろう いざなぎ流の里・物部

昨年発足したいざなぎ流と物部川流域の文化を考える会の特別企画として、物部町でいざなぎ流の里・物部を開催します。いざなぎ流や物部町の歴史文化に興味のある方は、お誘いあわせの上、ふるってご参加ください。

【日時】

◆鑑賞コース 5月5日(日) 11時～17時

◆懇親会(べふ峡温泉) 5月5日(日) 19時～

◆体感コース 5月6日(月) 9時30分～16時

【場所】奥物部ふれあいプラザ・べふ峡温泉

【内容】鑑賞コースでは、貴重な映像記録の上映と、国立歴史民俗博物館教授の松尾恒一さんからの解説があります。また、いざなぎ流神楽保存会による、通常は公開していない神楽の上演があります(定員150人)。

体感コースは、べふ峡温泉への宿泊込みのプログラムになります。べふ峡温泉で御幣切り体験をした

のち、いざなぎ流にゆかりのある地をご案内します(定員30人)。

【参加費】両日参加11万3千円(宿泊料・懇親会費込)、鑑賞コースのみ参加11千円(高校生以下無料)

【送迎バス】

5日 高知龍馬空港10時↓ JR土佐山田駅10時30分↓ 奥物部ふれあいプラザ11時、奥物部ふれあいプラザ17時30分↓べふ峡温泉18時

6日 奥物部ふれあいプラザ16時10分出発

※要予約

【申込方法】電話またはFAXにて、住所・氏名・電話番号・希望プログラムを明記の上、お申し込みください。両日参加の方には申込用紙を送付します。

※定員に達し次第締切。

【申込先】〒781-4401 香美市物部町大橋1458-1 物部森林組合いざなぎ流係 ☎58-3115 FAX 58-3116

【問い合わせ先】県立歴史民俗資料館 ☎088-862-2211 FAX 088-862-2110

ドリームナイト・アット・ザ・ブリー 2013

のいち動物公園では今年も『ドリームナイト・アット・ザ・ブリー』を開催します。

【日時】6月1日(土) 17時30分～20時30分

【対象】慢性疾患・難病・障がいがあり、支援を必要とする高校生までの子どもとその家族(支援者)

【定員】150組600人

【応募方法】ホームページ・ハガキ・FAX・Eメールのいずれかで、次の必要事項を記入の上、ご応募ください。

必要事項 ①対象者名・ふりがな ②対象者の年齢 ③代表者名・ふりがな ④代表者住所・郵便番号 ⑤代表者連絡先 ⑥同伴者の氏名(問柄) ⑦子どもの人数(対象者含む) ⑧車で来園される場合は台数

【申込期間】5月1日(水)～20日(月) ※消印有効

【問い合わせ・申込先】〒781-5233 県立のいち動物公園「ドリームナイト」係 ☎56-3723 FAX 56-3723

補助金・助成

介護用品の購入助成



香美市の介護保険要介護度4および5の認定者で、在宅で生活されている非課税世帯の高齢者等を常時介護されている市内在住の家族の方を対象とした、介護用品購入助成制度があります。

支給対象の認定を受けるためには申請が必要です。申請により支給対象者と認定されるからの助成開始となりますので、お早めに申請、またはお問い合わせください。

【助成額】対象者(期間)により異なりますので、お問い合わせください。

【対象となる物】紙おむつ・使い捨て手袋・介護用肌着・介護用おしりふき・尿取りパット等

【問い合わせ・申請先】地域包括支援センター ☎53-3127 香北支所 ☎59-2315 物部支所 ☎58-3111

生ごみ処理容器購入補助



各家庭から排出される生ごみの減量対策として、生ごみ処理容器を設置した場合、購入にかかる費用に対して予算の範囲内で補助金を交付しています。

【補助内容(1世帯につき)】

補助対象機種	補助率	補助額上限	補助基数(累計)※
EMサポート	購入額の1/2	2,000円	2基
コンポスター	購入額の1/2	2,000円	1基
電気式処理容器	購入額の1/3	30,000円	1基

※前回補助を受けてから5年経過すれば累計に加算されません。