

10月1日  
運行開始予定

# エリア型デマンドバス (かほくあじさい号)

## 各集落の運行曜日と乗降場所

集 落	集落地乗降場所	運行曜日	目的地乗降場所
五百蔵	ヤナギソ1・ヤナギソ2・上平・谷	月・木	香美市役所香北支所 JA 高知県香北支所 JR バス美良布駅 保健福祉センター香北
有 瀬	有瀬公民館前・有瀬新田・有瀬上		
大井平	地場産品の店前		
梅久保	梅久保公民館・御在所林道入口・柚ノ木谷上	水	
猪野々	初田上・下西浦・上西浦・下柚ノ木・上柚ノ木・ 上大久保・下大久保・大奈呂・水別れ・猪野曾・ 松床・引立上		
大 谷	大谷	火・金	
久保川	下久保川・ハネ場・久保川橋・胡麻尻上		
佐 敷	西川小学校跡・佐敷・栗の木・千萱・坂谷・文代		
萩 野	萩野・明利戸		
北岩改	北岩改・タケノ花橋・熊淵		
南岩改	平・市原・岩改・沢・樫ガ谷・ゾウザ		

## 概 要

かほくあじさい号は、通院や買い物など、日常生活に必要な移動の為に、各集落地と公的機関などの目的地との間を結ぶ交通機関です。  
従来の市営バスと違う点、ご注意いただく点がいくつかあります。

### 【注意点】

- ・タクシーのように、電話等で乗車予約を行う事で運行します。
- ・集落地の乗降場所は、香北町内の11集落・45箇所に定められています。
- ・目的地の乗降場所は市が定めた4箇所です。

かほく  
あじさい号  
乗降場所

乗降場所の足元には、このシールを貼っています。

- ・地域毎に運行日が定められています。
- ・発車時刻が決まっています。(下記参照)

## 利用料

1回乗車(片道)につき200円を、降車時にお支払い頂きます。  
※従来の市営バスと同じく、75歳以上の方は無料となります。  
また、障害者手帳などをお持ちの方は利用料金が半額となります。

## 運行日

月曜日から金曜日の間、各地域に週2回の割合で運行します。(土日・祝日は運休)

## 発車時刻

集落地を8時・10時30分・14時30分・16時30分、目的地を9時30分・11時30分・15時30分・17時30分の指定時刻に発車します。  
※予約の状況により、発車時刻に多少のずれが生じます。

## 注意点

- ・ご利用には、事前の利用者登録が必要です。
- ・予約は、利用当日の、発車時刻2時間前までにお願ひします。(朝一便は前日18時まで)
- ・予約無しではご利用できません。
- ・予約状況によっては、他の便の利用をお願いすることもあります。
- ・予約は利用毎に必要です。

### 香北町路線バス『岩改・千萱線』の廃線について

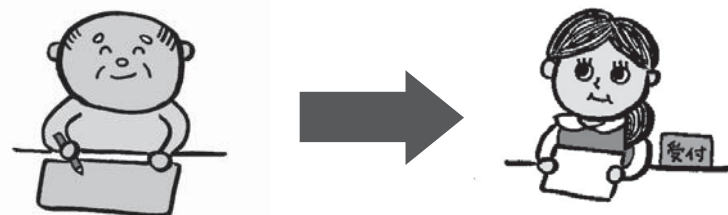
岩改地区、西川地区方面へ『エリア型デマンドバス香北』が新規運行することに伴い、路線バス『岩改・千萱線』の運行は、9月30日までとなりますのでお気をつけください。

〈予約センター〉 090-5714-9984

## 利用の仕方

### 利用者登録

事前に利用登録を行っていただきます。



### 登録受付場所

定住推進課 まちづくり班  
☎ 53-1061  
香北支所 市民生活班  
☎ 52-9285

利用するには、事前の利用登録が必要です。利用登録申請書に住所・氏名・年齢・電話番号などをご記入いただき、定住推進課または、香北支所市民生活班までお届けください。

利用登録された方には、利用登録証を発行します。