

平成 27 年度

決算 の 状 況

香 美 市

平成 27 年度 香美市決算の状況

目 次

| | | |
|------|-------------------------------------|----|
| 1. | 平成 27 年度普通会計決算の概要について | 1 |
| 1-1 | 表 平成 27 年度普通会計（会計別）決算の総括 | 3 |
| 1-2 | 表 平成 27 年度決算の状況と市財政推移の状況 | 4 |
| 1-3 | 表 歳入決算の状況 | 5 |
| 1-4 | 表 目的別歳出決算の状況 | 6 |
| 1-5 | 表 性質別歳出決算の状況 | 7 |
| 1-6 | 表 市税徴収実績 | 8 |
| 1-7 | 表 公営企業等に対する繰出等の状況 | 9 |
| 1-8 | 表 貸付金、投資及び出資金の状況 | 9 |
| 1-9 | 表 基金の状況 | 10 |
| 1-10 | 表 地方債現在高の状況 | 10 |
| 1-11 | 表 投資的経費の状況 | 12 |
| 1-12 | 表 財政指標 | 16 |
| 1-13 | 表 地方消費税交付金（社会保障財源化分）が充てられる社会保障 4 経費 | 17 |
| 1-14 | 表 平成 27 年度基金の繰替運用の状況 | 20 |
| 2. | 平成 27 年度簡易水道事業特別会計決算の概要について | 21 |
| 2-1 | 表 平成 27 年度決算の状況と財政推移の状況 | 22 |
| 2-2 | 表 決算の状況 | 23 |
| 2-3 | 表 簡易水道事業業務の概要 | 24 |
| 3. | 平成 27 年度公共下水道事業特別会計決算の概要について | 25 |
| 3-1 | 表 平成 27 年度決算の状況と財政推移の状況 | 26 |
| 3-2 | 表 決算の状況 | 27 |
| 3-3 | 表 公共下水道事業業務の概要 | 28 |

| | | |
|-----|-------------------------------------|----|
| 4. | 平成27年度特定環境保全公共下水道事業特別会計決算の概要について | 29 |
| 4-1 | 表 平成27年度決算の状況と財政推移の状況 | 30 |
| 4-2 | 表 決算の状況 | 31 |
| 4-3 | 表 特定環境保全公共下水道事業業務の概要 | 32 |
| 5. | 平成27年度農業集落排水事業特別会計決算の概要について | 33 |
| 5-1 | 表 平成27年度決算の状況と財政推移の状況 | 34 |
| 5-2 | 表 決算の状況 | 35 |
| 5-3 | 表 農業集落排水事業業務の概要 | 36 |
| 6. | 平成27年度国民健康保険特別会計（事業勘定）決算の概要について | 37 |
| 6-1 | 表 平成27年度決算の状況と財政推移の状況 | 38 |
| 6-2 | 表 歳入決算の状況 | 39 |
| 6-3 | 表 歳出決算の状況 | 40 |
| 6-4 | 表 保険税徴収実績 | 41 |
| 6-5 | 表 国民健康保険事業業務の概要 | 42 |
| 6-6 | 表 基金の状況 | 44 |
| 7. | 平成27年度介護保険特別会計（保険事業勘定）決算の概要について | 45 |
| 7-1 | 表 平成27年度決算の状況と財政推移の状況 | 46 |
| 7-2 | 表 歳入決算の状況 | 47 |
| 7-3 | 表 歳出決算の状況 | 48 |
| 7-4 | 表 介護保険料徴収実績 | 49 |
| 7-5 | 表 介護保険事業業務の概要 | 50 |
| 7-6 | 表 基金の状況 | 51 |
| 8. | 平成27年度介護保険特別会計（介護サービス事業勘定）決算の概要について | 52 |
| 8-1 | 表 平成27年度決算の状況と財政推移の状況 | 53 |
| 8-2 | 表 決算の状況 | 54 |
| 8-3 | 表 介護サービス事業業務の概要 | 55 |

| | | |
|------|-------------------------------------|----|
| 9. | 平成27年度後期高齢者医療特別会計決算の概要について | 56 |
| 9-1 | 表 平成27年度決算の状況と財政推移の状況 | 57 |
| 9-2 | 表 決算の状況 | 58 |
| 9-3 | 表 後期高齢者医療保険料徴収実績 | 59 |
| 9-4 | 表 後期高齢者医療事業業務の概要（香美市分） | 59 |
| 10. | 平成27年度香南香美地区障害者自立支援審査会特別会計決算の概要について | 61 |
| 10-1 | 表 平成27年度決算の状況と財政推移の状況 | 62 |
| 10-2 | 表 決算の状況 | 63 |
| 11. | 平成27年度公営企業会計決算の概要について | 65 |
| 11-1 | 表 決算の状況（水道事業会計） | 66 |
| 11-2 | 表 決算の状況（工業用水道事業会計） | 67 |
| 11-3 | 表 公営企業会計業務の概要 | 68 |

1. 平成 27 年度普通会計決算の概要について

平成 27 年度香美市の普通会計決算(純計)は、歳入が 18,657,982 千円で、前年度に比べ 363,295 千円 2.0%増となり、歳出が 17,205,569 千円で前年度に比べ 139,627 千円 0.8%の増となりました。

決算収支状況は、実質収支(歳入歳出差引額から明許繰越のために翌年度に繰り越すべき財源を控除した額)が 1,038,840 千円の黒字、単年度収支(実質収支から前年度実質収支を控除した額)は 118,900 千円の黒字となっています。また、実質単年度収支(単年度収支に財政調整基金への積立額及び地方債の繰上償還額を加え、財政調整基金の取崩し額を控除した額)については、128,325 千円の黒字となりました。

歳入では、市町村民税で個人均等割及び所得割が増、法人均等割及び法人税割は減となり、また固定資産税では土地及び家屋が減、償却資産は増、軽自動車税及び市町村たばこ税の増等により総額で 2,433,915 千円(前年度比 35,738 千円、1.4%減)となりました。

また、地方譲与税では、地方揮発油譲与税、自動車重量譲与税とも増加し、各種交付金では自動車取得税交付金、地方消費税交付金等が増加となりました。

地方交付税については、普通交付税が前年度比 53,327 千円の減、特別交付税では前年度比 16,695 千円の増となり、総額では 7,388,502 千円(前年度比 36,632 千円、0.5%減)となりました。

国庫支出金は、公共土木施設災害復旧費や地域住民生活等緊急支援のための交付金等で増額となったものの、臨時福祉給付費補助金やがんばる地域交付金、無線システム普及支援事業費等補助金等の減額により、総額で 14,241 千円減の 1,955,110 千円となりました。県支出金は、住宅耐震化促進事業費補助金や公共施設再生可能エネルギー等導入事業費補助金、農林業施設災害復旧事業、高知県園芸用ハウス整備事業費補助金等の増額等により総額で 204,020 千円増の 1,427,159 千円となりました。繰入金では施設等整備基金繰入金、墓地基金繰入金は増加となりましたが、地域の元気基金繰入金や庁舎建設基金繰入金、社会体育基金繰入金の減少により、総額で 63,540 千円減の 136,220 千円となりました。市債は、香北支所庁舎建設事業や消防庁舎建設事業等で増額となったものの、光ケーブル設置負担事業や学校給食センター建設事業等が前年度に完了したことから、総額で 541,851 千円減の 2,435,398 千円となりました。

市税等の自主財源は、4,728,390 千円で全体の 25.4%であり、前年度からは 527,186 千円の増加となっています。主な要因としては、財産収入や繰入金が増加したものの、使用料及び手数料や寄附金、繰越金が増加したことが大きく影響しています。依然として地方交付税をはじめとする依存財源(74.6%)に多くを頼っています。

一般財源等は、地方消費税交付金や繰越金等の増により前年度から 463,422 千円増の 12,170,122 千円となっています。また、経常の一般財源等は 9,775,495 千円(前年度比 136,363 千円、1.4%増)で地方消費税交付金の増加が主な影響となっています。

歳出では、前述のとおり 139,627 千円の増額となっており、光ケーブル設置負担事業や学校給食センター建設事業等の完了による普通建設事業費等が減少したものの、施設型給付事業等による補助費の増が大きな要因となっています。

目的別歳出の状況を構成比で見ると、民生費 34.3%、総務費 17.4%、公債費 11.9%、教育費 8.0%の順となり、前年度の民生費 29.6%、総務費 14.9%、教育費 13.6%、公債費 12.6%と比べると体育施設建設工事や学校給食センター建設事業等の完了に伴う教育費の減少が大きく、構成比の順位に変動がありました。

性質別歳出の内訳は、義務的経費（人件費、扶助費、公債費）が 7,512,458 千円で全体の 43.7%（前年度 44.7%）を占め、前年度に比べると 126,331 千円の減少となりましたが、これは、扶助費は増加したものの、職員給与等の人件費や公債費が減少したためです。また、投資的経費（普通建設事業費、災害復旧事業費）は 2,904,569 千円で 16.9%（前年度 20.0%）を占め、前年度に比べると 497,350 千円の減少となっています。普通建設事業では学校給食センター建設事業や光ケーブル設置負担金事業等の大きな事業が終了したことにより前年度比 868,433 千円、26.5%の減少となりました。その他の経費は、6,788,542 千円で 39.4%（前年度 35.3%）を占め、施設型給付事業等による補助費の増加等により、総額で 763,308 千円の増加となりました。

基金の状況は、事業財源充当のための取崩し額は 136,220 千円となっています。庁舎建設基金は物部支所庁舎建設のため 6,440 千円を、施設等整備基金は高齢者生活福祉センター修繕工事、やなせたかし記念館改修工事等のため 123,818 千円を、墓地基金は墓地の維持管理のため 4,027 千円を、定住自立圏基金は高知中央広域定住自立圏における負担金のため 1,935 千円をそれぞれ取り崩しました。また、まちづくり応援基金への積立 27,008 千円、合併振興基金 176,287 千円、墓地基金への積立 1,056 千円、歳計剰余金の処分による財政調整基金への積立 459,971 千円等、積立額は総額で 674,495 千円（アモチゼーション調整額 635 千円含む。）になっています。これにより基金残高は、財政調整基金 4,948,100 千円、減債基金 1,063,366 千円、特定目的基金 5,631,821 千円及び定額基金である土地開発基金 287,679 千円で総額 11,930,966 千円となっています。

財政指標では、経常収支比率が 92.6%で昨年度の 92.5%から 0.1 ポイント悪化しました。これは歳入で地方消費税交付金の増加等により経常一般財源が増加したものの、歳出で扶助費をはじめとして物件費、補助費等が増額したことによるものです。また、実質公債費比率（3ヶ年平均）は 8.9%で昨年度の 10.3%から 1.4 ポイント改善しました。

以上のとおり、平成 27 年度の決算の概要について述べましたが、以下、詳細は各表のとおりです。

1-1表

平成27年度普通会計（会計別）決算の総括

（単位：千円）

| 区 分 | 歳 入 | 歳 出 | 歳入歳出差引 | 翌年度に 繰り越すべき 財 源 | 実質収支 |
|---|------------|------------|-----------|-----------------------|-----------|
| 一 般 会 計 | 18,657,982 | 17,205,569 | 1,452,413 | 413,573 | 1,038,840 |
| | | | | | |
| 計 | 18,657,982 | 17,205,569 | 1,452,413 | 413,573 | 1,038,840 |
| 各 会 計 間 の 繰 入 繰 出 の 調 整 | | | | | |
| そ の 他 の 調 整 うち (その他純計調整) (その他会計間調整) (繰上充用の調整) | | | | | |
| 普 通 会 計 純 計 | 18,657,982 | 17,205,569 | 1,452,413 | 413,573 | 1,038,840 |

平成27年度決算の状況と市財政推移の状況

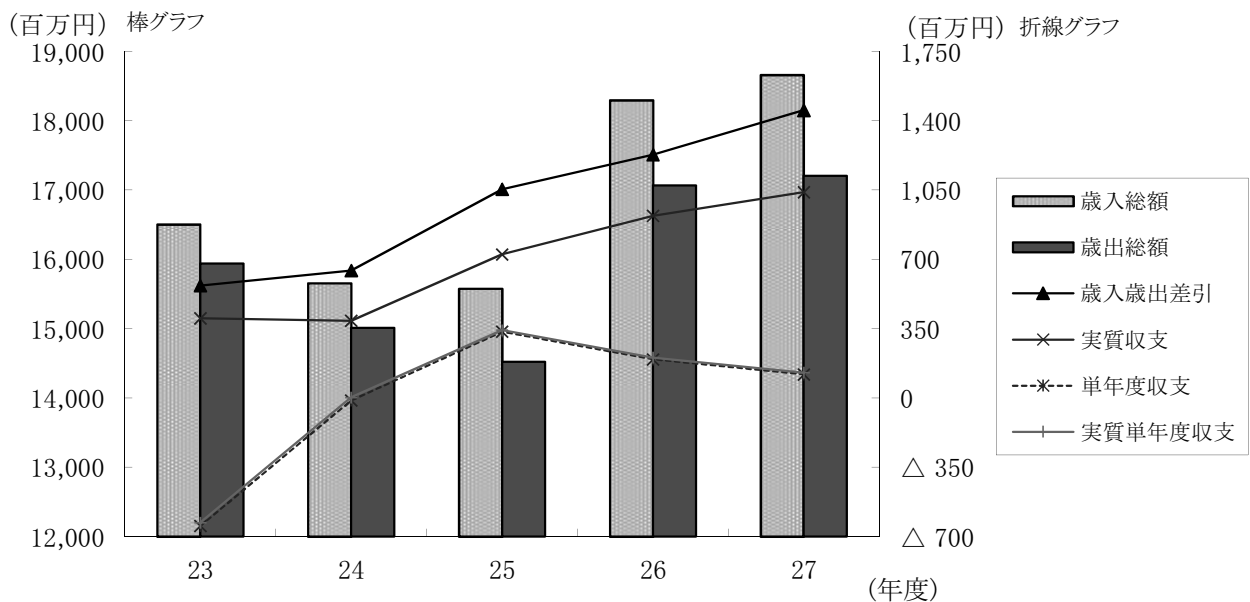
(普通会計)

(単位：千円)

| 区 分 | 平成23年度 | 平成24年度 | 平成25年度 | 平成26年度 | 平成27年度 |
|-----------------------|------------|------------|------------|------------|------------|
| 歳入総額 A | 16,504,417 | 15,656,199 | 15,575,187 | 18,294,687 | 18,657,982 |
| 歳出総額 B | 15,937,046 | 15,012,397 | 14,521,168 | 17,065,942 | 17,205,569 |
| 歳入歳出差引 C=A-B | 567,371 | 643,802 | 1,054,019 | 1,228,745 | 1,452,413 |
| 翌年度に繰り 越すべき財源 D | 164,852 | 253,858 | 328,861 | 308,805 | 413,573 |
| 実質収支 E=C-D | 402,519 | 389,944 | 725,158 | 919,940 | 1,038,840 |
| 単年度収支 F | △ 645,956 | △ 12,575 | 335,214 | 194,782 | 118,900 |
| 積立金 G | 16,337 | 14,981 | 6,828 | 9,433 | 9,425 |
| 繰上償還金 H | | | | | |
| 積立金取崩し額 I | | | | | |
| 実質単年度収支 F+G+H-I | △ 629,619 | 2,406 | 342,042 | 204,215 | 128,325 |

注1 平成23年度以降の積立金は、決算統計上の取り扱いとして有価証券（国債）のアモチゼーション分を含んでいる

附図1. 決算の推移



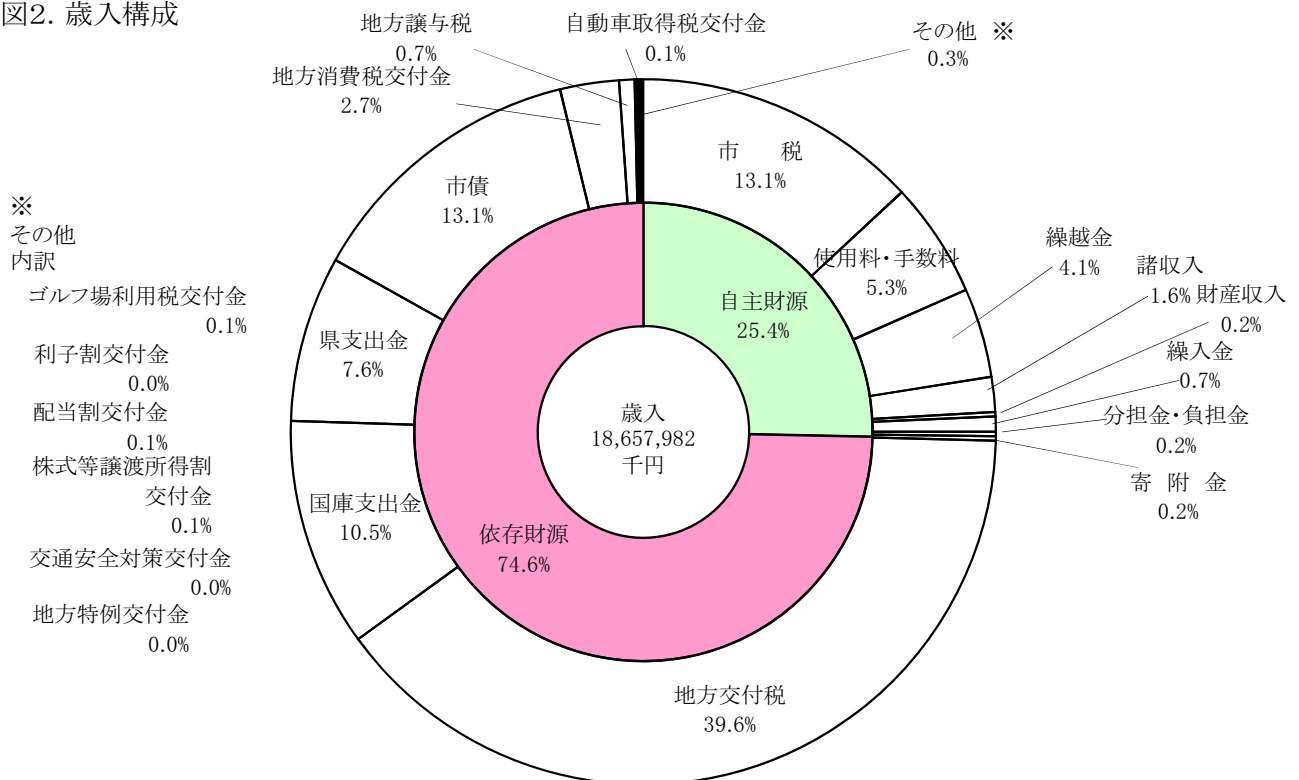
歳入決算の状況

(普通会計)

(単位：千円)

| 区 分 | 平成27年度 | | | 平成26年度 | | | 増減額 C=A-B | 増減率 C/B×100 |
|-----------------------|------------|-------|------------|------------|-------|------------|--------------|----------------|
| | 決算額 A | 構成比 | 一般財源 | 決算額 B | 構成比 | 一般財源 | | |
| 市 税 | 2,433,915 | 13.1 | 2,433,915 | 2,469,653 | 13.5 | 2,469,653 | △ 35,738 | △ 1.4 |
| 地 方 譲 与 税 | 133,294 | 0.7 | 133,294 | 127,629 | 0.7 | 127,629 | 5,665 | 4.4 |
| 利 子 割 交 付 金 | 8,926 | 0.0 | 8,926 | 7,347 | 0.0 | 7,347 | 1,579 | 21.5 |
| 配 当 割 交 付 金 | 12,875 | 0.1 | 12,875 | 17,946 | 0.1 | 17,946 | △ 5,071 | △ 28.3 |
| 株 式 等 譲 渡 所 得 割 交 付 金 | 10,974 | 0.1 | 10,974 | 9,424 | 0.1 | 9,424 | 1,550 | 16.4 |
| 地 方 消 費 税 交 付 金 | 512,937 | 2.7 | 512,937 | 298,847 | 1.6 | 298,847 | 214,090 | 71.6 |
| ゴ ル フ 場 利 用 税 交 付 金 | 16,154 | 0.1 | 16,154 | 15,950 | 0.1 | 15,950 | 204 | 1.3 |
| 自 動 車 取 得 税 交 付 金 | 17,369 | 0.1 | 17,369 | 10,904 | 0.1 | 10,904 | 6,465 | 59.3 |
| 地 方 特 例 交 付 金 | 7,603 | 0.0 | 7,603 | 7,314 | 0.0 | 7,314 | 289 | 4.0 |
| 地 方 交 付 税 | 7,388,502 | 39.6 | 7,388,502 | 7,425,134 | 40.6 | 7,425,134 | △ 36,632 | △ 0.5 |
| 普通 交 付 税 | 6,606,342 | 35.4 | 6,606,342 | 6,659,669 | 36.4 | 6,659,669 | △ 53,327 | △ 0.8 |
| 特 別 交 付 税 | 782,160 | 4.2 | 782,160 | 765,465 | 4.2 | 765,465 | 16,695 | 2.2 |
| 震 災 復 興 特 別 交 付 税 | 0 | 0.0 | 0 | 0 | 0.0 | 0 | 0 | — |
| 交 通 安 全 対 策 特 別 交 付 金 | 3,291 | 0.0 | 3,291 | 3,249 | 0.0 | 3,249 | 42 | 1.3 |
| 分 担 金 ・ 負 担 金 | 40,028 | 0.2 | 0 | 52,365 | 0.3 | 0 | △ 12,337 | △ 23.6 |
| 使 用 料 ・ 手 数 料 | 981,686 | 5.3 | 11,675 | 368,935 | 1.9 | 11,509 | 612,751 | 166.1 |
| 国 庫 支 出 金 | 1,955,110 | 10.5 | 226,015 | 1,969,351 | 10.8 | 70,167 | △ 14,241 | △ 0.7 |
| 県 支 出 金 | 1,427,159 | 7.6 | 69,660 | 1,223,139 | 6.7 | 25,113 | 204,020 | 16.7 |
| 財 産 収 入 | 35,109 | 0.2 | 19,259 | 98,838 | 0.5 | 82,915 | △ 63,729 | △ 64.5 |
| 寄 附 金 | 28,408 | 0.2 | 12,026 | 15,475 | 0.1 | 1,580 | 12,933 | 83.6 |
| 繰 入 金 | 136,220 | 0.7 | 0 | 199,760 | 1.1 | 0 | △ 63,540 | △ 31.8 |
| 繰 越 金 | 768,774 | 4.1 | 597,632 | 691,440 | 3.8 | 415,201 | 77,334 | 11.2 |
| 諸 収 入 | 304,250 | 1.6 | 120,917 | 304,738 | 1.7 | 121,662 | △ 488 | △ 0.2 |
| 市 債 | 2,435,398 | 13.1 | 567,098 | 2,977,249 | 16.3 | 585,156 | △ 541,851 | △ 18.2 |
| 歳 入 合 計 | 18,657,982 | 100.0 | 12,170,122 | 18,294,687 | 100.0 | 11,706,700 | 363,295 | 2.0 |

附図2. 歳入構成



1-4表

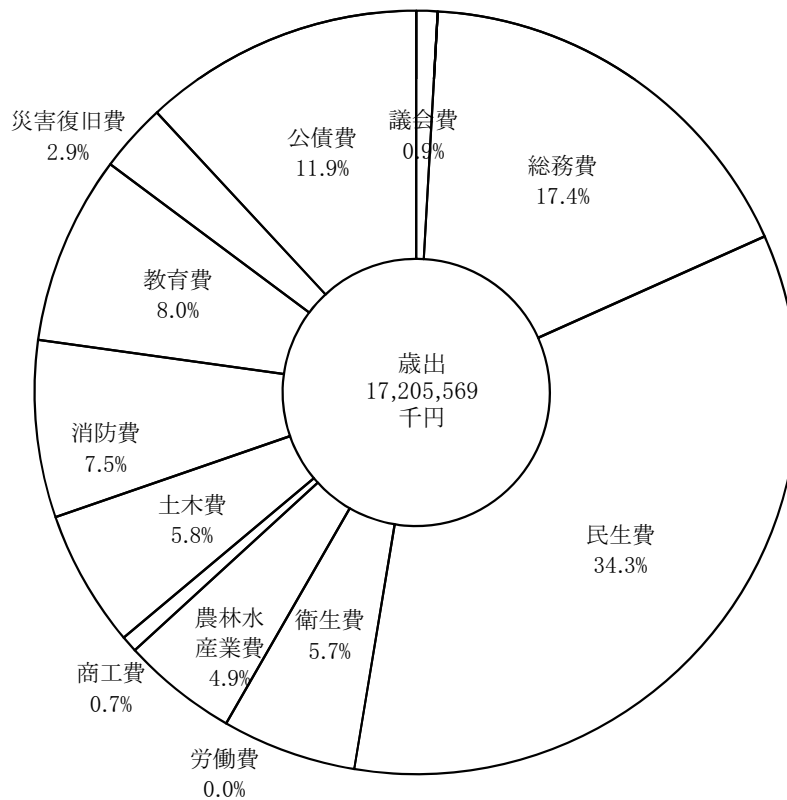
目的別歳出決算の状況

(普通会計)

(単位：千円)

| 区 分 | 平成27年度 | | | 平成26年度 | | | 増減額 C=A-B | 増減率 C/B×100 |
|-----------|------------|-------|------------|------------|-------|------------|--------------|----------------|
| | 決算額 A | 構成比 | 一般財源 | 決算額 B | 構成比 | 一般財源 | | |
| 議 会 費 | 158,906 | 0.9 | 158,906 | 156,499 | 0.9 | 156,499 | 2,407 | 1.5 |
| 総 務 費 | 2,998,630 | 17.4 | 1,975,709 | 2,545,783 | 14.9 | 1,791,921 | 452,847 | 17.8 |
| 民 生 費 | 5,900,789 | 34.3 | 3,049,622 | 5,057,600 | 29.6 | 2,895,691 | 843,189 | 16.7 |
| 衛 生 費 | 972,890 | 5.7 | 859,956 | 1,003,761 | 5.9 | 896,239 | △ 30,871 | △ 3.1 |
| 労 働 費 | 0 | 0.0 | 0 | 20,761 | 0.1 | 0 | △ 20,761 | 皆減 |
| 農林水産業費 | 844,251 | 4.9 | 433,240 | 848,589 | 5.0 | 429,975 | △ 4,338 | △ 0.5 |
| 商 工 費 | 128,068 | 0.7 | 120,879 | 139,735 | 0.8 | 135,293 | △ 11,667 | △ 8.3 |
| 土 木 費 | 991,959 | 5.8 | 628,215 | 1,244,903 | 7.3 | 726,725 | △ 252,944 | △ 20.3 |
| 消 防 費 | 1,287,606 | 7.5 | 520,860 | 1,442,286 | 8.5 | 503,870 | △ 154,680 | △ 10.7 |
| 教 育 費 | 1,376,300 | 8.0 | 904,965 | 2,323,610 | 13.6 | 920,354 | △ 947,310 | △ 40.8 |
| 災 害 復 旧 費 | 501,795 | 2.9 | 66,709 | 130,712 | 0.8 | 10,375 | 371,083 | 283.9 |
| 公 債 費 | 2,044,375 | 11.9 | 1,987,141 | 2,151,703 | 12.6 | 2,097,223 | △ 107,328 | △ 5.0 |
| 諸 支 出 金 | | | | | | | | — |
| 繰上充用金 | | | | | | | | — |
| 歳 出 合 計 | 17,205,569 | 100.0 | 10,706,202 | 17,065,942 | 100.0 | 10,564,165 | 139,627 | 0.8 |

附図3. 目的別歳出構成



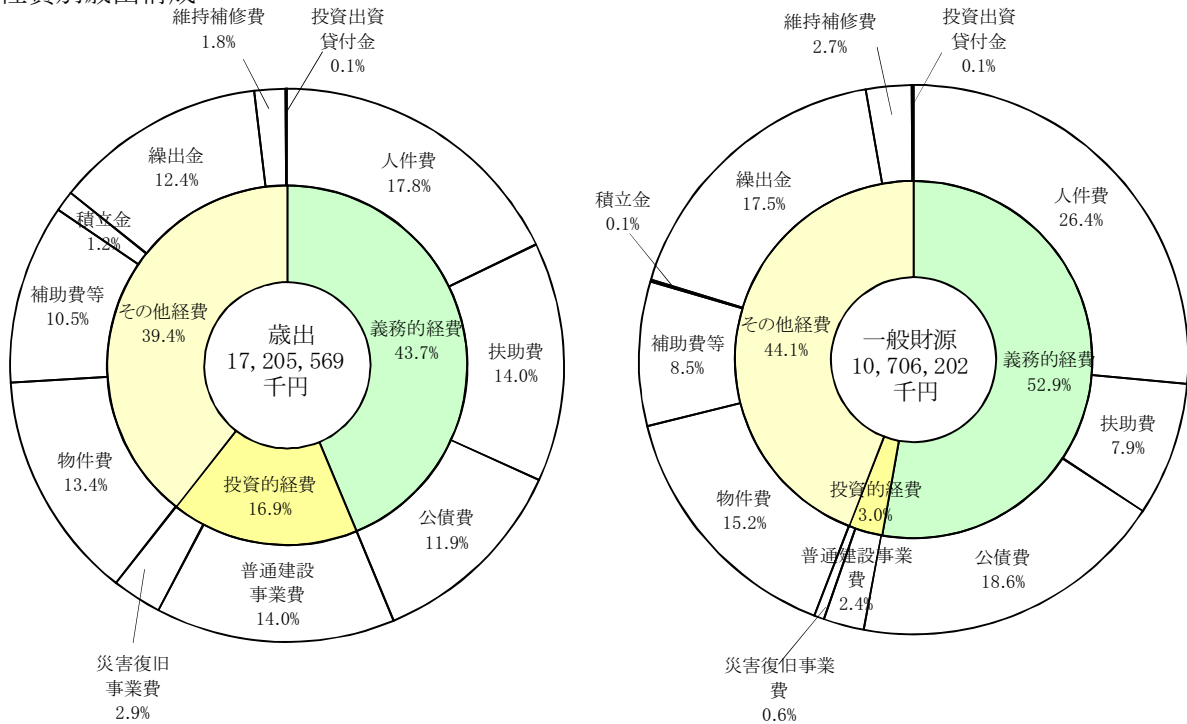
性質別歳出決算の状況

(普通会計)

(単位：千円)

| 区 分 | 平成27年度 | | | 平成26年度 | | | 増減額 C=A-B | 増減率 C/B×100 |
|---------|------------|-------|------------|------------|-------|------------|--------------|----------------|
| | 決算額 A | 構成比 | 一般財源 | 決算額 B | 構成比 | 一般財源 | | |
| 義務的経費 | 7,512,458 | 43.7 | 5,655,645 | 7,638,789 | 44.7 | 5,725,530 | △ 126,331 | △ 1.7 |
| 人件費 | 3,065,063 | 17.8 | 2,831,395 | 3,089,676 | 18.1 | 2,855,127 | △ 24,613 | △ 0.8 |
| うち職員給 | 1,890,319 | 11.0 | 1,692,268 | 1,904,298 | 11.2 | 1,698,816 | △ 13,979 | △ 0.7 |
| 扶助費 | 2,403,020 | 14.0 | 837,109 | 2,397,410 | 14.0 | 773,180 | 5,610 | 0.2 |
| 公債費 | 2,044,375 | 11.9 | 1,987,141 | 2,151,703 | 12.6 | 2,097,223 | △ 107,328 | △ 5.0 |
| 投資的経費 | 2,904,569 | 16.9 | 325,226 | 3,401,919 | 20.0 | 350,120 | △ 497,350 | △ 14.6 |
| 普通建設事業費 | 2,402,774 | 14.0 | 258,517 | 3,271,207 | 19.2 | 339,745 | △ 868,433 | △ 26.5 |
| うち補助事業 | 755,164 | 4.4 | 52,354 | 1,563,712 | 9.2 | 63,123 | △ 808,548 | △ 51.7 |
| うち単独事業 | 1,630,168 | 9.5 | 193,744 | 1,653,242 | 9.7 | 253,639 | △ 23,074 | △ 1.4 |
| 災害復旧事業費 | 501,795 | 2.9 | 66,709 | 130,712 | 0.8 | 10,375 | 371,083 | 283.9 |
| その他の経費 | 6,788,542 | 39.4 | 4,725,331 | 6,025,234 | 35.3 | 4,488,515 | 763,308 | 12.7 |
| 物件費 | 2,308,888 | 13.4 | 1,630,066 | 2,366,767 | 13.9 | 1,569,225 | △ 57,879 | △ 2.4 |
| 補助費等 | 1,813,363 | 10.5 | 908,670 | 1,151,736 | 6.7 | 839,535 | 661,627 | 57.4 |
| 積立金 | 214,524 | 1.2 | 8,900 | 194,523 | 1.1 | 9,047 | 20,001 | 10.3 |
| 繰出金 | 2,125,733 | 12.4 | 1,882,045 | 1,996,889 | 11.7 | 1,785,444 | 128,844 | 6.5 |
| 維持補修費 | 315,648 | 1.8 | 285,264 | 303,007 | 1.8 | 275,672 | 12,641 | 4.2 |
| 投資出資貸付金 | 10,386 | 0.1 | 10,386 | 12,312 | 0.1 | 9,592 | △ 1,926 | △ 15.6 |
| 繰上充用金 | | | | | | | | — |
| 歳出合計 | 17,205,569 | 100.0 | 10,706,202 | 17,065,942 | 100.0 | 10,564,165 | 139,627 | 0.8 |

附図4.性質別歳出構成

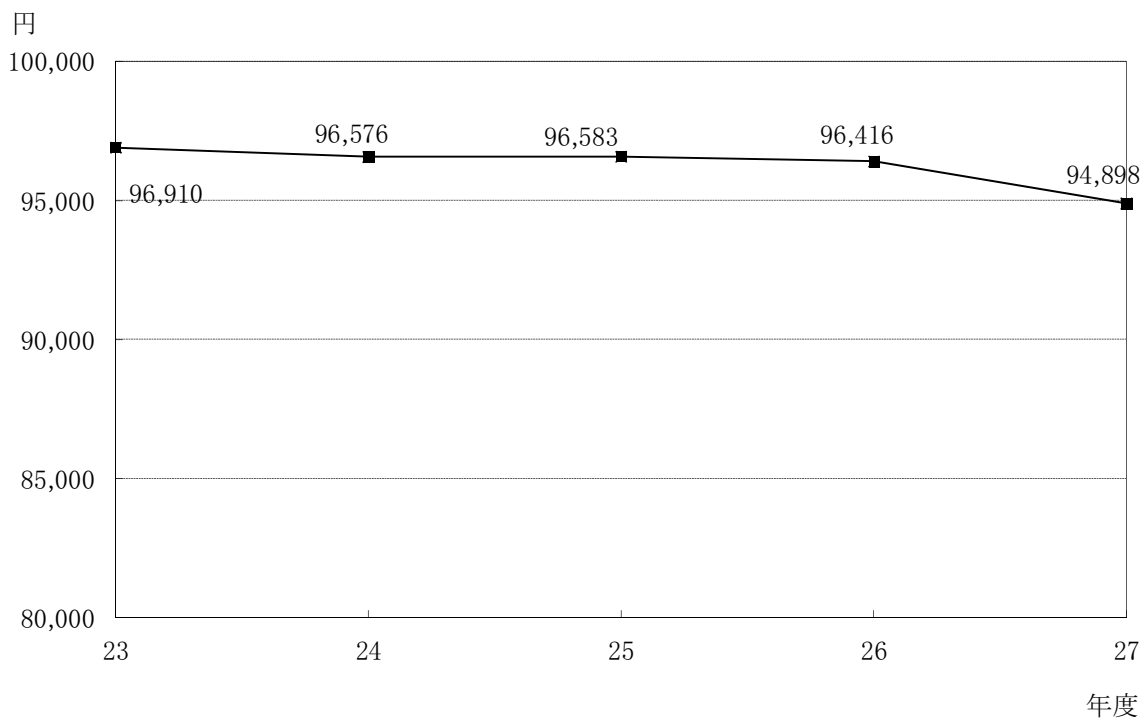


市税徴収実績

(単位：千円)

| 区 分 | 平成27年度 | | | 平成26年度 | | | 対前年度比較 | |
|------------|-----------|-----------|------------|-----------|-----------|------------|-----------------|--------------------|
| | 調 定 額 | 収入済額 A | 徴収率 (%) | 調 定 額 | 収入済額 B | 徴収率 (%) | 増減額 A-B C | 増減率 C/B ×100 |
| 1. 市 民 税 | 1,038,987 | 1,007,175 | 96.9 | 1,060,481 | 1,012,681 | 95.5 | △ 5,506 | △ 0.5 |
| (1)個人均等割 | 41,498 | 40,146 | 96.7 | 42,094 | 40,004 | 95.0 | 142 | 0.3 |
| (2)所 得 割 | 889,047 | 860,236 | 96.8 | 896,218 | 852,155 | 95.1 | 8,081 | 0.9 |
| (3)法人均等割 | 44,394 | 43,501 | 98.0 | 44,860 | 43,836 | 97.7 | △ 335 | △ 0.7 |
| (4)法人税割 | 64,048 | 63,292 | 98.8 | 77,309 | 76,686 | 99.2 | △ 13,394 | △ 17.3 |
| 2. 固定資産税 | 1,272,931 | 1,208,347 | 94.9 | 1,321,585 | 1,239,377 | 93.8 | △ 31,030 | △ 2.3 |
| (1)純固定資産税 | 1,223,392 | 1,158,808 | 94.7 | 1,268,715 | 1,186,507 | 93.5 | △ 27,699 | △ 2.2 |
| (ア)土 地 | 464,630 | 435,650 | 93.8 | 474,570 | 437,252 | 92.1 | △ 1,602 | △ 0.3 |
| (イ)家 屋 | 530,925 | 497,810 | 93.8 | 570,860 | 525,970 | 92.1 | △ 28,160 | △ 4.9 |
| (ウ)償却資産 | 227,837 | 225,348 | 98.9 | 223,285 | 223,285 | 100.0 | 2,063 | 0.9 |
| (2)交付金 | 49,539 | 49,539 | 100.0 | 52,870 | 52,870 | 100.0 | △ 3,331 | △ 6.3 |
| 3. 軽自動車税 | 83,116 | 75,568 | 90.9 | 84,237 | 75,254 | 89.3 | 314 | 0.4 |
| 4. 市町村たばこ税 | 142,825 | 142,825 | 100.0 | 142,341 | 142,341 | 100.0 | 484 | 0.3 |
| 5. 特別土地保有税 | | | | | | | | — |
| 合 計 | 2,537,859 | 2,433,915 | 95.9 | 2,608,644 | 2,469,653 | 94.7 | △ 35,738 | △ 1.4 |

附図 一人当たり市税負担額の推移
(平成28年3月31日現在の人口26,743人)



1-7表

公営企業等に対する繰出等の状況

(単位：千円)

| 区 分 | 平成27年度 決算額 A | 平成26年度 決算額 B | 増減額 C=A-B | 増減率 C/B×100 |
|-------------------|-----------------|-----------------|--------------|----------------|
| 簡易水道事業 | 189,923 | 222,286 | △ 32,363 | △ 14.6 |
| 公共下水道事業 | 204,299 | 180,742 | 23,557 | 13.0 |
| 特定環境保全公共下水道事業 | 121,329 | 135,612 | △ 14,283 | △ 10.5 |
| 農業集落排水事業 | 35,144 | 27,554 | 7,590 | 27.5 |
| 国民健康保険事業 | 388,143 | 235,355 | 152,788 | 64.9 |
| 後期高齢者医療事業 | 156,342 | 161,158 | △ 4,816 | △ 3.0 |
| 後期高齢者医療事業(広域連合) | 518,076 | 526,007 | △ 7,931 | △ 1.5 |
| 介護保険事業(保険事業勘定) | 478,294 | 472,547 | 5,747 | 1.2 |
| 介護保険事業(サービス事業勘定) | 2,119 | 3,070 | △ 951 | △ 31.0 |
| 介護サービス事業(老人ホーム組合) | 32,064 | 32,559 | △ 495 | △ 1.5 |
| 上水道事業 | | 813 | △ 813 | 皆減 |
| 工業用水道事業 | 15,742 | 15,056 | 686 | 4.6 |
| 合 計 | 2,141,475 | 2,012,759 | 128,716 | 6.4 |

1-8表

貸付金、投資及び出資金の状況

(単位：千円)

| 区 分 | 平成26年度末 残 高 | 平成27年度 歳出決算額 | 回収元金 | 調整額 | 平成27年度末 残 高 |
|---------------|----------------|-----------------|--------|--------|----------------|
| 貸 付 金 | 321,502 | 5,544 | 23,148 | | 303,898 |
| 内 訳 | 1 転貸債に係るもの | | | | |
| | 2 その他 | 321,502 | 5,544 | 23,148 | 303,898 |
| | ① 商工関係 | 4,000 | | | 4,000 |
| | ② 農林水産業関係 | | 5,544 | 5,544 | |
| | ③ 民生関係 | 2,657 | | 393 | 2,264 |
| ④ 住宅関係 | 314,845 | | 17,211 | | 297,634 |
| 投 資 及 び 出 資 金 | 303,005 | 4,842 | | | 307,847 |
| 内 訳 | 1 商工関係 | 18,177 | 4,292 | | 22,469 |
| | 2 農林水産業関係 | 106,841 | 550 | | 107,391 |
| | 3 開発関係 | | | | |
| | 4 その他 | 177,987 | | | 177,987 |

1-9表

基金の状況

(単位：千円)

| 区 分 | 平成26年度 末現在高 | 平成27年度 | | | 調整額 | 平成27年度 末現在高 | 備考 うち有価証券額 (果実運用額) |
|-------------------------|----------------|---------|---------------|--------------|-------|----------------|--------------------------|
| | | 歳出決算額 | 取崩し額 (繰出金) | 歳計剰余金 処分額 | | | |
| 財 政 調 整 基 金 | 4,478,779 | 9,425 | | 459,971 | △ 75 | 4,948,100 | 有価証券1,300,338 |
| 減 債 基 金 | 1,063,366 | | | | | 1,063,366 | |
| 特 定 目 的 基 金 | 5,563,502 | 205,099 | 136,220 | | △ 560 | 5,631,821 | |
| 庁 舎 建 設 基 金 | 853,927 | | 6,440 | | | 847,487 | |
| 文 化 セ ン タ ー 建 設 基 金 | 177,063 | 55 | | | | 177,118 | |
| 施 設 等 整 備 基 金 | 1,779,409 | 303 | 123,818 | | | 1,655,894 | |
| 地 域 福 祉 基 金 | 573,027 | 255 | | | △ 255 | 573,027 | 有価証券130,192 (1,114) |
| 敬 老 福 祉 基 金 | 3,000 | 2 | | | △ 2 | 3,000 | 有価証券2,954 (7) |
| 中山間ふるさと水と土保全対策基金 | 24,849 | 15 | | | △ 15 | 24,849 | 有価証券24,636 (59) |
| 小 中 学 校 児 童 生 徒 育 成 基 金 | 3,934 | 2 | | | △ 2 | 3,934 | 有価証券3,856 (9) |
| ふ る さ と づ く り 基 金 | 316,427 | 16 | | | 1 | 316,444 | |
| 音 楽 祭 基 金 | 1,445 | 100 | | | | 1,545 | |
| 墓 地 基 金 | 7,651 | 1,056 | 4,027 | | | 4,680 | |
| 合 併 振 興 基 金 | 1,538,164 | 176,287 | | | △ 287 | 1,714,164 | 有価証券908,200 (4,301) |
| ま ち づ く り 応 援 基 金 | 15,854 | 27,008 | | | | 42,862 | |
| 定 住 自 立 圏 基 金 | 168,752 | | 1,935 | | | 166,817 | |
| 防 災 対 策 基 金 | 100,000 | | | | | 100,000 | |
| 積立基金計 | 11,105,647 | 214,524 | 136,220 | 459,971 | △ 635 | 11,643,287 | |
| 土 地 開 発 基 金 | 287,679 | | | | | 287,679 | |
| 合 計 | 11,393,326 | 214,524 | 136,220 | 459,971 | △ 635 | 11,930,966 | |

注 減債基金を除く調整額は、歳出決算額に含まれている有価証券（国債）のモチベーション調整額

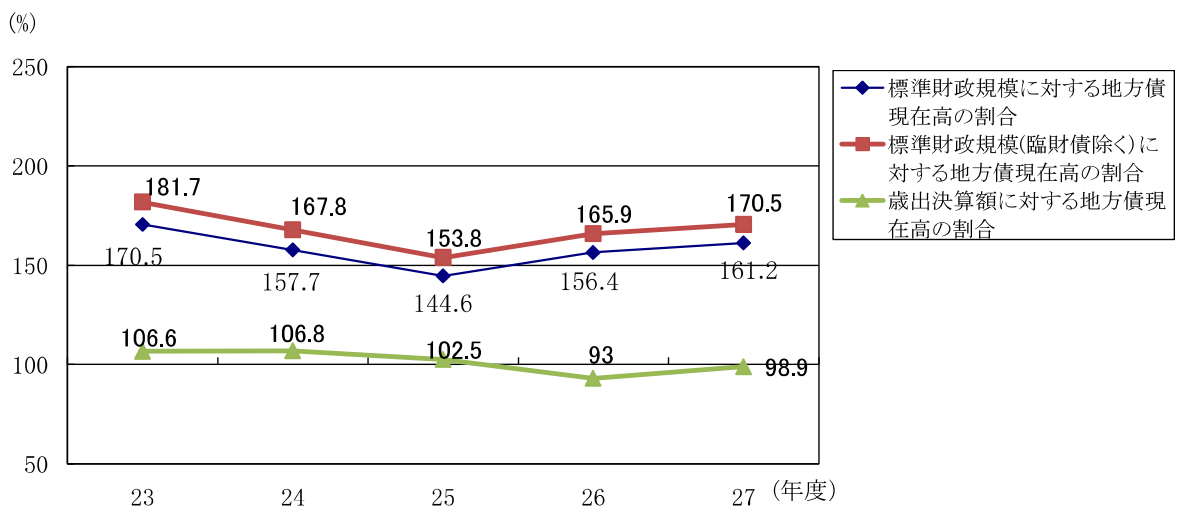
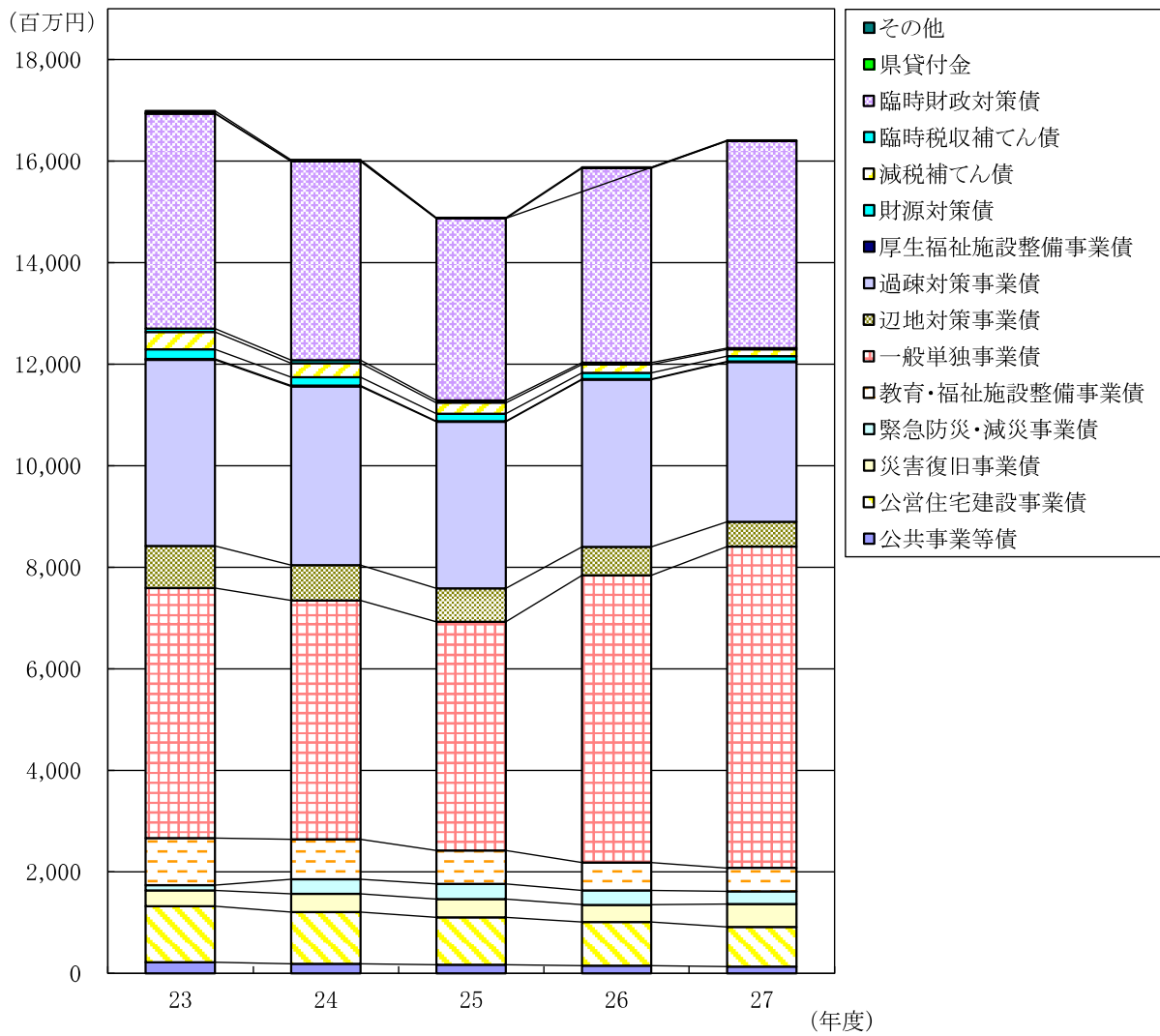
1-10表

地方債現在高の状況

(単位：千円)

| 区 分 | 平成26年度 末現在高 | 平成27年度 借入額 | 平成27年度元利償還金 | | | 差 引 現 在 高 | 借入先別内訳 | |
|---------------------------|----------------|---------------|-------------|---------|-----------|--------------|-----------|-----------|
| | | | 元 金 | 利 子 | 計 | | 政 府 | そ の 他 |
| 1 公 共 事 業 等 債 | 148,635 | | 16,803 | 2,168 | 18,971 | 131,832 | 131,684 | 148 |
| 2 公 営 住 宅 建 設 事 業 債 | 858,887 | | 78,961 | 17,430 | 96,391 | 779,926 | 473,843 | 306,083 |
| 3 災 害 復 旧 事 業 債 | 341,303 | 157,500 | 48,047 | 2,025 | 50,072 | 450,756 | 450,756 | |
| 4 緊 急 防 災 ・ 減 災 事 業 債 | 286,181 | | 35,695 | 1,275 | 36,970 | 250,486 | 241,986 | 8,500 |
| 5 教 育 ・ 福 祉 施 設 整 備 事 業 債 | 544,773 | | 84,013 | 8,121 | 92,134 | 460,760 | 308,496 | 152,264 |
| 6 一 般 単 独 事 業 債 | 5,662,211 | 1,366,100 | 690,127 | 43,885 | 734,012 | 6,338,184 | 303,910 | 6,034,274 |
| 7 辺 地 対 策 事 業 債 | 556,852 | 37,800 | 109,242 | 4,057 | 113,299 | 485,410 | 485,410 | |
| 8 過 疎 対 策 事 業 債 | 3,297,578 | 320,200 | 467,820 | 27,808 | 495,628 | 3,149,958 | 3,149,958 | |
| 9 厚 生 福 祉 施 設 整 備 事 業 債 | 12,619 | | 3,075 | 202 | 3,277 | 9,544 | 9,544 | |
| 10 財 源 対 策 債 | 122,238 | | 21,973 | 2,221 | 24,194 | 100,265 | 32,083 | 68,182 |
| 11 減 税 補 填 債 | 162,031 | | 24,154 | 1,683 | 25,837 | 137,877 | 137,877 | |
| 12 臨 時 税 収 補 填 債 | 34,495 | | 11,262 | 658 | 11,920 | 23,233 | 23,233 | |
| 13 臨 時 財 政 対 策 債 | 3,834,373 | 553,798 | 306,519 | 33,656 | 340,175 | 4,081,652 | 2,433,919 | 1,647,733 |
| 14 県 貸 付 金 | | | | | | | | |
| 15 そ の 他 | 15,352 | | 1,049 | 446 | 1,495 | 14,303 | 4,457 | 9,846 |
| 合 計 | 15,877,528 | 2,435,398 | 1,898,740 | 145,635 | 2,044,375 | 16,414,186 | 8,187,156 | 8,227,030 |

附図 地方債現在高等の推移



投資的経費の状況

(単位:千円)

| 区分 | 事業名 | 予算区分 | 事業費 | 左の財源内訳 | | | | |
|----------------------------|------------------------------|--------|---------|---------|---------|---------|--------|--------|
| | | | | 特定財源 | | | | 一般財源 |
| | | | | 国庫支出金 | 県支出金 | 地方債 | その他 | |
| 補助事業 | 香北支所庁舎建設事業 | 繰越明許 | 25,253 | 11,158 | 14,095 | | 0 | 0 |
| | 児童クラブ(大宮小)新築事業 | 繰越明許 | 23,556 | 7,852 | 7,852 | 7,800 | 0 | 52 |
| | 林道美良布・岩改線開設事業 | 繰越明許 | 60,000 | 30,000 | 9,000 | 21,000 | 0 | 0 |
| | 林道点検診断事業 | 繰越明許 | 10,611 | 6,366 | | 4,000 | 0 | 245 |
| | 都市計画道路新町西町線改良事業 | 繰越明許 | 1,011 | | | 800 | 86 | 125 |
| | 住宅等耐震化促進事業 | 繰越明許 | 1,823 | 725 | 520 | | 0 | 578 |
| | 介護基盤緊急整備事業 | 繰越明許 | 61,800 | 61,800 | | | 0 | 0 |
| | 合併処理浄化増設置整備事業 | 現年度 | 11,608 | 3,733 | 3,869 | | 0 | 4,006 |
| | 林道御在所線開設事業 | 現年度 | 7,795 | 3,740 | 1,122 | 2,933 | 0 | 0 |
| | 防災・安全交付金(川口津々呂線外1路線(橋梁)改良事業) | 現年度 | 14,000 | 9,100 | | 4,900 | 0 | 0 |
| | 社会資本整備総合交付金(市道後入線) | 現年度 | 17,006 | 11,053 | | 5,953 | 0 | 0 |
| | 社会資本整備総合交付金(市道谷相線) | 現年度 | 26,000 | 16,900 | | 9,100 | 0 | 0 |
| | 社会資本整備総合交付金(市道猪野々西線) | 現年度 | 26,000 | 16,900 | | 9,100 | 0 | 0 |
| | 防災・安全交付金(都市計画道路新町西町線) | 現年度 | 46,110 | 29,611 | | 15,674 | 0 | 825 |
| | 社会資本整備総合交付金(市道杖坂線) | 現年度 | 18,000 | 11,700 | | 6,300 | 0 | 0 |
| | 高性能林業機械等整備事業費補助金 | 現年度 | 43,387 | | 37,775 | | 0 | 5,612 |
| | 防災行政無線デジタルシステム整備事業 | 現年度 | 103,046 | | | 97,893 | 0 | 5,153 |
| | 林道西又河野線改良事業 | 現年度 | 13,528 | 6,464 | 1,293 | 5,771 | 0 | 0 |
| | 林道大板線改良事業 | 現年度 | 31,503 | 15,000 | | 16,500 | 0 | 3 |
| | 住宅等耐震化促進事業 | 現年度 | 124,055 | 58,395 | 32,813 | | 258 | 32,589 |
| | 宝町グラウンド改修事業 | 現年度 | 19,190 | 19,190 | | | 0 | 0 |
| 防災・安全交付金(商店街通り改良事業) | 現年度 | 14,077 | 9,150 | | 4,900 | 0 | 27 | |
| 防災・安全交付金(平山小学校通り(橋梁)改良事業) | 現年度 | 8,000 | 5,200 | | 2,800 | 0 | 0 | |
| 道整備交付金(和久保線) | 現年度 | 20,174 | 10,087 | | 10,087 | 0 | 0 | |
| 防災・安全交付金(日ノ御子線外橋梁改良事業) | 現年度 | 15,000 | 9,750 | | 5,200 | 0 | 50 | |
| 高齢者生活福祉センター火災通報装置設置事業(こづみ) | 現年度 | 377 | 310 | | | 0 | 67 | |
| 小計 | | | 742,910 | 354,184 | 108,339 | 230,711 | 344 | 49,332 |
| 単独事業 | 香北支所庁舎建設事業 | 繰越明許 | 331,477 | | | 304,700 | 26,777 | 0 |
| | 物部支所庁舎建設事業 | 繰越明許 | 2,214 | | | 2,100 | 0 | 114 |
| | 物部支所庁舎建設工事家屋事前調査委託 | 繰越明許 | 747 | | | | 0 | 747 |
| | 住宅リフォーム補助金 | 繰越明許 | 9,729 | | | | 0 | 9,729 |
| | 児童クラブ(大宮小)新築事業 | 繰越明許 | 19,620 | | | 18,200 | 0 | 1,420 |
| | ステージ設置事業 | 繰越明許 | 2,919 | | | | 0 | 2,919 |
| | 大板線改良基本設計委託業務 | 繰越明許 | 6,096 | | | | 0 | 6,096 |
| | 残土処理場整備事業 | 繰越明許 | 7,161 | | | | 0 | 7,161 |
| | がけくずれ住家防災対策事業 | 繰越明許 | 8,207 | | 5,139 | | 2,567 | 501 |
| | 消防庁舎建設事業 | 繰越明許 | 508,053 | | | 474,400 | 33,527 | 126 |
| | 佐岡小学校改修事業 | 繰越明許 | 5,354 | | | | 0 | 5,354 |

(単位:千円)

| 区分 | 事業名 | 予算区分 | 事業費 | 左の財源内訳 | | | | 一般財源 |
|-----------------------|-------------------------|--------|---------|--------|--------|---------|--------|--------|
| | | | | 特定財源 | | | | |
| | | | | 国庫支出金 | 県支出金 | 地方債 | その他 | |
| 単独事業 | やなせたかし記念館改修工事設計業務委託事業 | 繰越明許 | 7,236 | | | | 7,200 | 36 |
| | 市雨量計移設事業 | 現年度 | 240 | | | | 0 | 240 |
| | 大板郵便局移転候補地整備事業 | 現年度 | 1,692 | | | | 0 | 1,692 |
| | 物部支所庁舎建設事業 | 現年度 | 207,124 | | | 196,767 | 0 | 10,357 |
| | 暁霞グラウンド石積擁壁補修事業 | 現年度 | 1,361 | | | | 0 | 1,361 |
| | 辺地共聴施設整備事業 | 現年度 | 657 | | 328 | 300 | 0 | 29 |
| | 奥ものべふれあいプラザトイレ改修事業 | 現年度 | 610 | | | | 0 | 610 |
| | 大板橋架け替えに伴う工作物移転等事業 | 現年度 | 2,970 | | | | 0 | 2,970 |
| | 泰山ふれあいセンター屋根外壁塗装事業 | 現年度 | 1,296 | | | | 0 | 1,296 |
| | 高齢者生活福祉センター屋根塗装事業他 | 現年度 | 20,155 | | | | 20,155 | 0 |
| | 集落営農・拠点ビジネス支援事業 | 現年度 | 5,134 | | 3,741 | | 0 | 1,393 |
| | ピースフルセレネ区分用高圧開閉器取替工事 | 現年度 | 335 | | | | 0 | 335 |
| | 香北の自然公園簡易トイレ及び散水設備整備工事 | 現年度 | 297 | | | | 0 | 297 |
| | 山地災害防止事業 | 現年度 | 28,127 | | 10,786 | | 0 | 17,341 |
| | 林道交通安全施設整備工事 | 現年度 | 5,369 | | | | 0 | 5,369 |
| | べふ峡温泉改修工事 | 現年度 | 642 | | | | 0 | 642 |
| | 市道交通安全施設整備工事 | 現年度 | 8,413 | | | | | 8,413 |
| | 猪野々分団屯所改修事業 | 現年度 | 1,048 | | | | 0 | 1,048 |
| | がけくずれ住家防災対策事業 | 現年度 | 7,964 | | 3,981 | | 1,989 | 1,994 |
| | 別府地区緊急用ヘリコプター離着陸場整備事業 | 現年度 | 11,464 | | 7,438 | 3,800 | 0 | 226 |
| | 防災行政無線デジタルシステム整備事業 | 現年度 | 11,664 | | | 11,600 | 0 | 64 |
| | 消防救急デジタル無線等整備事業 | 現年度 | 1,242 | | | 1,100 | 0 | 142 |
| | 小学校施設整備工事 | 現年度 | 17,213 | | 238 | | 0 | 16,975 |
| | 鏡野中学校武道館・プール施設等整備事業 | 現年度 | 7,857 | | | | 0 | 7,857 |
| | 宝町グラウンド改修事業 | 現年度 | 51,965 | | | 49,300 | 0 | 2,665 |
| | 香北体育施設整備事業 | 現年度 | 1,736 | | | | 500 | 1,236 |
| | 住宅改造支援事業(老人福祉) | 現年度 | 666 | | 333 | | 0 | 333 |
| | 消防ポンプ自動車ホースカー電動昇降装置取付工事 | 現年度 | 810 | | | | 0 | 0 |
| | 地区公民館空調新設工事 | 現年度 | 5,281 | | | | 4,740 | 541 |
| | 電源立地地域対策交付金事業 | 現年度 | 7,560 | | | | 756 | 6,804 |
| | 電子黒板購入費(中学校) | 現年度 | 5,645 | | | | 0 | 5,645 |
| | 大板地区緊急用ヘリコプター離着陸場整備事業 | 現年度 | 16,173 | | 10,000 | 5,800 | 0 | 373 |
| | 空調機リモコン増設工事 | 現年度 | 131 | | | | 0 | 131 |
| | 宝町テニスコート改修事業 | 現年度 | 5,232 | | | 4,900 | 0 | 332 |
| 土佐山田スタジアム雨除けシャッター設置事業 | 現年度 | 508 | | | | 0 | 508 | |
| 住宅用太陽光発電システム設置費補助金 | 現年度 | 2,176 | | | | 0 | 2,176 | |
| ダム周辺環境整備事業(農地費) | 現年度 | 18,038 | | 9,740 | | 1,801 | 6,497 | |
| ダム周辺環境整備事業(林業振興費) | 現年度 | 9,638 | | 5,782 | | 0 | 3,856 | |
| ダム周辺環境整備事業(道路維持費) | 現年度 | 3,033 | | 1,819 | | 0 | 1,214 | |
| やなせたかし記念館改修事業 | 現年度 | 98,928 | | | | 98,928 | 0 | |

(単位:千円)

| 区分 | 事業名 | 予算区分 | 事業費 | 左の財源内訳 | | | | |
|-----------------------|-------------------------------------|--------|-----------|---------|---------|-----------|---------|---------|
| | | | | 特定財源 | | | | 一般財源 |
| | | | | 国庫支出金 | 県支出金 | 地方債 | その他 | |
| 単独事業 | 繁蔭地区若者定住促進住宅地分譲に伴う浄化槽設置補助金 | 現年度 | 300 | | | | 0 | 300 |
| | 自動車(軽四トラック)購入 | 現年度 | 1,296 | | | | 0 | 1,296 |
| | こうち農業確立総合支援事業 | 現年度 | 788 | | 394 | | 0 | 394 |
| | 農業基盤整備促進事業 | 現年度 | 10,026 | | 6,500 | | 1,001 | 2,525 |
| | 保育園整備事業 | 現年度 | 6,384 | | | 3,100 | 0 | 3,284 |
| | 借地返還原状復旧事業 | 現年度 | 2,076 | | | | 0 | 2,076 |
| | 市道加茂幹線他1路線改良舗装事業 | 現年度 | 1,485 | | | | 0 | 1,485 |
| | 市道猪野々西線改良舗装事業(起債単独分) | 現年度 | 10,952 | | | 10,900 | 0 | 52 |
| | 社会資本整備総合交付金(市道杖坂線)(起債単独分) | 現年度 | 12,212 | | | 12,200 | 0 | 12 |
| | 防災・安全交付金(日ノ御子線外橋梁改良事業)(起債単独分) | 現年度 | 1,047 | | | 1,000 | 0 | 47 |
| | 防災・安全交付金(商店街通り改良事業)(起債単独分) | 現年度 | 6,817 | | | 6,800 | 0 | 17 |
| | 防災・安全交付金(平山小学校通り(橋梁)改良事業)(起債単独分) | 現年度 | 4,222 | | | 4,200 | 0 | 22 |
| | 防災・安全交付金(川口津々呂線外1路線(橋梁)改良事業)(起債単独分) | 現年度 | 3,214 | | | 3,200 | 0 | 14 |
| | 道整備交付金(和久保線)(起債単独分) | 現年度 | 1,010 | | | 1,009 | 0 | 1 |
| | 社会資本整備総合交付金(市道後入線)(起債単独分) | 現年度 | 11,142 | | | 11,142 | 0 | 0 |
| | 社会資本整備総合交付金(市道谷相線)(起債単独分) | 現年度 | 11,699 | | | 11,600 | 0 | 99 |
| | 中央公民館1階トイレ改修工事 | 現年度 | 6,394 | | | | 0 | 6,394 |
| | 小中学校配膳室空調設備設置工事 | 現年度 | 5,095 | | | | 0 | 5,095 |
| | 電子黒板購入費(小学校) | 現年度 | 6,775 | | | | 0 | 6,775 |
| | 道整備交付金事業測量設計委託業務 | 現年度 | 7,182 | | | | 0 | 7,182 |
| 緊急間伐総合支援事業費補助金(作業道分) | 現年度 | 4,024 | | 1,352 | | 0 | 2,672 | |
| 林道点検診断事業(H26繰越の繰足単独分) | 現年度 | 78 | | | | 0 | 78 | |
| 西庁舎土地建物購入 | 現年度 | 59,225 | | | | 0 | 59,225 | |
| 小計 | | | 1,652,650 | 0 | 67,571 | 1,138,118 | 199,941 | 246,210 |
| 県工事負担金 | 森林基幹道河口落合線開設事業 | 繰越明許 | 2,157 | | | 2,100 | 0 | 57 |
| | 地方特定道路整備事業 | 繰越明許 | 662 | | | | 0 | 662 |
| | 県営林道整備事業負担金 | 現年度 | 2,072 | | | 2,072 | 0 | 0 |
| | 道路改良県工事負担金事業 | 現年度 | 11,891 | | | | 0 | 11,891 |
| | 急傾斜地崩壊対策事業負担金 | 現年度 | 660 | | | | 132 | 528 |
| 小計 | | | 17,442 | 0 | 0 | 4,172 | 132 | 13,138 |
| 普通建設事業合計 | | | 2,413,002 | 354,184 | 175,910 | 1,373,001 | 200,417 | 308,680 |
| 農林災害復旧事業 | 農地、農業施設補助災害復旧事業 | 繰越明許 | 44,882 | 41,316 | | 2,000 | 455 | 1,111 |
| | 農地、農業施設単独災害等復旧事業 | 繰越明許 | 18,729 | | | 8,700 | 1,346 | 8,683 |
| | 林業用施設補助災害復旧事業 | 繰越明許 | 99,247 | 79,939 | | 16,800 | 0 | 2,508 |
| | 現年発生補助災害復旧事業(農地) | 現年度 | 3,246 | 2,716 | | 357 | 173 | 0 |
| | 現年発生補助災害復旧事業(林業用施設) | 現年度 | 34,978 | 22,055 | | 10,566 | 0 | 2,357 |
| | 単独災害復旧事業(農業用施設) | 現年度 | 1,731 | | | 1,171 | 0 | 560 |
| | 単独災害復旧事業(林業用施設) | 現年度 | 5,302 | | | 3,400 | 0 | 1,902 |
| 公共土木 | 公共土木施設補助災害復旧事業 | 繰越明許 | 99,253 | 66,196 | | 32,900 | 0 | 157 |
| | 公共土木施設補助災害復旧事業(過年) | 繰越明許 | 42,053 | 27,398 | | 12,200 | 0 | 2,455 |

(単位:千円)

| 区分 | 事業名 | 予算 区分 | 事業費 | 左の財源内訳 | | | | |
|----------------|----------------------|----------|-----------|-----------|---------|-----------|---------|---------|
| | | | | 特定財源 | | | | 一般財源 |
| | | | | 国庫 支出金 | 県支出金 | 地方債 | その他 | |
| 災害 復旧 事業 | 公共土木施設単独災害復旧事業 | 繰越明許 | 9,148 | | | 9,000 | 0 | 148 |
| | 現年発生補助災害復旧事業(公共土木施設) | 現年度 | 129,684 | 82,382 | | 45,576 | 0 | 1,726 |
| | 単独災害復旧事業(公共土木施設) | 現年度 | 10,735 | | | 10,735 | 0 | 0 |
| | 災害復旧事業小計 | | 498,988 | 322,002 | 0 | 153,405 | 1,974 | 21,607 |
| | 投資の経費合計 | | 2,911,990 | 676,186 | 175,910 | 1,526,406 | 202,391 | 330,287 |

財政指標

| 区 分 | 算 定 式 | 平成26年度 | 平成27年度 |
|-----------|--|-----------------------|-----------------------|
| 基準財政収入額 | 交付税算定資料による 基準財政収入額に算入された 税等+譲与税 +交通安全対策特別交付金+児童手当及び子ども手当特例交付金等 | (千円) 2,281,622 | (千円) 2,402,386 |
| 基準財政需要額 | 交付税算定資料による 経常的経費+投資的経費+公債費 | (千円) 7,859,002 | (千円) 8,144,962 |
| 単年度財政力指数 | $\frac{\text{基準財政収入額}}{\text{基準財政需要額}}$ | 0.29 | 0.29 |
| 財政力指数 | 3カ年の平均 | 0.29 | 0.29 |
| 標準税収入額等※) | {基準財政収入額-(所得割税源移譲相当額25%)-譲与税-交通安全対策特別交付金- × $\frac{100}{75}$ +譲与税+交通安全対策特別交付金+※ ※ 児童手当及び子ども手当特例交付金 | (千円) 2,908,460 | (千円) 3,020,663 |
| 標準財政規模 | 標準税収入額等+普通交付税交付額+臨時財政対策債発行可能額 | (千円) 10,152,878 | (千円) 10,180,803 |
| 実質収支比率 | $\frac{\text{実質収支}}{\text{標準財政規模}}$ | (%) 9.1 | (%) 10.2 |
| 経常一般財源比率 | $\frac{\text{経常一般財源等額}}{\text{標準財政規模}}$ | (%) 94.9 | (%) 96.0 |
| 経常収支比率 | $\frac{\text{経常経費充当一般財源}}{\text{経常一般財源等額+臨時財政対策債+減税補てん債}} \times 100$ () 書きは、臨時財政対策債、減税補てん債を除く | (%) 92.5 (98.1) | (%) 92.6 (97.9) |
| 公債費比率 | $\frac{\text{公債費充当一財等-(ア) 災害復旧費等に係る基準財政需要額}}{\text{(イ) 標準税収入額等+(ウ) 普通交付税交付額+(エ) 臨時財政対策債発行可能額-(ア)}}$ | (%) 7.3 | (%) 6.1 |
| 公債費負担比率 | $\frac{\text{公債費に充当した一般財源の額}}{\text{一般財源収入額}}$ | (%) 17.9 | (%) 16.3 |
| 単年度実質公債費比 | $\frac{\text{(オ) - (カ)}}{\text{(イ) + (ウ) + (エ) - (カ)}}$ | (%) 8.8 | (%) 7.7 |
| 実質公債費比率 | 3カ年の平均 | (%) 10.3 | (%) 8.9 |
| 地方債現在高比率 | $\frac{\text{地方債現在高}}{\text{標準財政規模}}$ | (%) 156.4 | (%) 161.2 |

(オ) = 公債費充当一般財源等+公営企業債償還充当繰入金+一部事務組合の地方債充当補助、負担金額+公債費に準ずる債務負担行為額+一時借入金
利子合計

(カ) = (ア) 及びその準元利償還金+事業費補正により基準財政需要額に算入された公債費及びその準元利償還金+密度補正により算入された元利償
還金及び準元利償還金

用語解説

- 財政力指数・・・ 財政力（体力）を示す指標で、この指数が高いほど財政基盤が強く、余裕がある。
- 標準財政規模・・・ 標準的な状態で、団体が通常収入されるであろう経常的一般財源の規模を示したもの。
- 経常一般財源比率・・・ 数値が大きいかほど財政力に余裕がある。
- 経常収支比率・・・ 財政構造の弾力性を判断する指標で、比率が低いほど弾力性が大きい。75%以下が望ましい。
- 公債費比率・・・ 財政構造の弾力性を判断する指標で、公債費による財政負担の度合いを判断する。10%以下が望ましい。
- 実質公債費比率・・・ 団体に關わる公債費の財政負担の程度を判断するもの。この比率が18%以上の場合、起債は知事の許可が必要となる。
財政健全化判断比率のひとつとして監査委員の審査に付し、その意見を付けて議会に報告し、公表している。

地方消費税交付金(社会保障財源化分)が充てられる社会保障4経費※1その他社会保障施策に要する経費

(単位:千円)

| 区分 | 歳出科目 | 事業名 | 事業費 | 財源内訳 | | | | |
|-----------------|--------------------------|-------------------|---------|-----------|-------------|--------|---------------------------|---------|
| | | | | 特定財源 | | | 一般財源 | |
| | | | | 国県 支出金 | 市債 (過疎債) | その他 | 社会保障財源 化分の地方消 費税交付金 | その他 |
| 社会福祉 | 3.1.1 社会福祉総務費 | 社会福祉協議会業務委託事業 | 43,694 | | | | 3,464 | 40,230 |
| | | 福祉活動推進校事業 | 500 | | | | 40 | 460 |
| | | 民生委員児童委員協議会補助金 | 7,475 | | | | 593 | 6,882 |
| | | 遺族会等補助金 | 1,125 | | | | 89 | 1,036 |
| | | 住宅支援給付事業 | | | | | | |
| | | 臨時福祉給付金事業 | 49,553 | 48,993 | | | 44 | 516 |
| | 3.1.3 障害者福祉費 | 成年後見制度事業 | | | | | | |
| | | 身体・知的障害者相談員配置事業 | 117 | | | | 9 | 108 |
| | | 障害者保健事業 | 59 | | | | 5 | 54 |
| | | 心身障害者扶養共済掛金助成事業 | 1,697 | | | | 135 | 1,562 |
| | | 香美市身体障害者連盟補助金 | 225 | | | | 18 | 207 |
| | | 住宅改造支援事業(障害者) | | | | | | |
| | | 特別障害者手当等給付事業 | 8,514 | 6,449 | | | 164 | 1,901 |
| | | 難聴児補聴器購入費助成事業 | | | | | | |
| | | 障害者自立支援認定調査事業 | 616 | 308 | | | 24 | 284 |
| | | 地域生活支援事業 | 31,747 | 8,252 | | | 1,863 | 21,632 |
| | | 総合支援給付事業 | 128 | 45 | | | 7 | 76 |
| | | 障害者総合支援給付事業 | 509,977 | 366,712 | | | 11,359 | 131,906 |
| | | 障害者総合支援医療給付事業 | 40,312 | 31,725 | | | 681 | 7,906 |
| | 中山間地域障害福祉サービス事業所支援事業費補助金 | | | | | | | |
| | 3.1.4 老人福祉費 | 老人保護措置費 | 137,564 | | | 20,349 | 9,293 | 107,922 |
| | | 敬老祝金 | 330 | | | | 26 | 304 |
| | | 福祉タクシー事業 | 3,011 | | | | 239 | 2,772 |
| | | 老人憩いの家管理事業 | 665 | | | | 53 | 612 |
| | | 緊急通報システム事業 | 847 | | | | 67 | 780 |
| | 3.1.4 老人福祉費 | 生活管理指導員派遣事業 | 90 | | | | 7 | 83 |
| | | 配食サービス事業 | 1,790 | | | | 142 | 1,648 |
| | | 高齢者生活福祉センター管理運営事業 | 7,500 | | | 84 | 588 | 6,828 |
| | | シルバー人材センター事業 | 2,535 | | | | 201 | 2,334 |
| | | 香南香美老人ホーム組合負担金 | 60,857 | | | | 4,825 | 56,032 |
| | | 地域老人クラブ活動事業 | 1,700 | 1,132 | | | 45 | 523 |
| | | 地区敬老会事業 | 3,497 | | | | 277 | 3,220 |
| | | 住宅改造支援事業(高齢者) | 666 | 333 | | | 26 | 307 |
| 日常生活用具給付事業 | | 52 | | | | 4 | 48 | |
| 介護保険施設等開設準備支援事業 | | 11,178 | 11,178 | | | | | |

(単位:千円)

| 区分 | 歳出科目 | 事業名 | 事業費 | 財源内訳 | | | | |
|---------------------|----------------------|-------------------------|-----------|-----------------------|-------------------------|---------|---|-----------|
| | | | | 特定財源 | | | 一般財源 | |
| | | | | 国 県 支 出 金 | 市 債 (過 疎 債) | その他 | 社会 保 障 財 源 化 分 の 地 方 消 費 税 交 付 金 | その他 |
| 社会福祉 | 3.1.5 介護保険費 | 訪問介護利用者負担減額特別対策事業 | | | | | | |
| | | 社会福祉法人等利用者負担額軽減措置事業 | | | | | | |
| | | 中山間地域介護サービス確保対策事業 | 6,623 | 3,311 | | 263 | 3,049 | |
| | | 特別地域加算にかかる利用者負担額軽減事業 | 209 | | | 17 | 192 | |
| | | 認知症初期相談支援体制づくり事業 | 490 | 490 | | | | |
| | 3.1.7 ふれあい交流センター費 | ふれあい交流センター管理運営事業 | 33,378 | 9,209 | | 380 | 1,886 | 21,903 |
| | 3.1.8 ブラザ八王子費 | ブラザ八王子管理事業 | 14,560 | | | 35 | 1,152 | 13,373 |
| | 3.1.10 高齢者生活福祉センター費 | 高齢者生活福祉センターこずみ管理事業 | 1,958 | | | | 155 | 1,803 |
| | 3.2.1 児童福祉総務費 | 家庭児童相談配置事業 | 112 | | | | 9 | 103 |
| | | 子育て支援ショートステイ委託事業 | | | | | | |
| | | 児童遊園管理事業 | 490 | | | | 39 | 451 |
| | | 子育て世帯臨時特例給付金事業 | 11,187 | 10,023 | | | 92 | 1,072 |
| | 3.2.2 児童手当費 | 児童手当事業 | 327,924 | 276,729 | | | 4,059 | 47,136 |
| | 3.2.3 保育園費 | 保育園運営事業 ※2 | 859,711 | 82,705 | | 149,217 | 49,775 | 578,014 |
| | 3.2.4 地域子育て支援センター事業費 | 地域子育て支援センター事業 | 39,923 | 14,365 | | 1,558 | 1,903 | 22,097 |
| | 3.2.5 放課後児童対策費 | 放課後児童対策事業 ※2 | 65,831 | 24,559 | | | 3,272 | 38,000 |
| | 3.2.6 母子父子福祉費 | 児童扶養手当給付事業 | 123,097 | 40,781 | | | 6,527 | 75,789 |
| | | 母子父子福祉事業 | 4,562 | 2,804 | | | 139 | 1,619 |
| | 3.3.1 生活保護総務費 | セーフティネット支援対策等事業 | 4,612 | 3,753 | | | 68 | 791 |
| | | 生活保護受給者就労支援事業 | 2,271 | 1,728 | | | 43 | 500 |
| 3.3.2 扶助費 | 生活保護扶助費 | 699,982 | 550,590 | | | 11,844 | 137,548 | |
| 10.1.2 事務局費 | 高等学校等奨学金 | 6,492 | | | | 515 | 5,977 | |
| 10.2.2、10.3.2 教育振興費 | 就学援助事業 | 25,710 | 308 | | | 2,014 | 23,388 | |
| | 小計 | 3,157,143 | 1,496,482 | | 171,623 | 118,060 | 1,370,978 | |
| 社会保険 | 3.1.2 国民年金総務費 | 国民年金事業 | 3,115 | 721 | | | 190 | 2,204 |
| | 3.1.4 老人福祉費 | 後期高齢者広域連合負担金 | 519,975 | | | | 41,227 | 478,748 |
| | | 後期高齢者医療特別会計繰出金 | 156,342 | 107,436 | | | 3,878 | 45,028 |
| | 3.1.5 介護保険費 | 介護保険特別会計(保険事業勘定)繰出金 | 478,294 | | | | 37,922 | 440,372 |
| | | 介護保険特別会計(介護サービス事業勘定)繰出金 | 2,119 | | | | 168 | 1,951 |
| | 3.1.6 国民健康保険費 | 国民健康保険特別会計(財政安定化支援)繰出金 | 47,079 | | | | 3,733 | 43,346 |
| | | 国民健康保険特別会計(事務費)繰出金 | 38,762 | | | | 3,073 | 35,689 |
| | | 国民健康保険特別会計(出産育児一時金)繰出金 | 7,819 | | | | 620 | 7,199 |
| | | 国民健康保険特別会計(保険基盤安定)繰出金 | 173,576 | 130,182 | | | 3,441 | 39,953 |
| | | 小計 | 1,427,081 | 238,339 | | | 94,252 | 1,094,490 |
| 4.1.1 保健衛生総務費 | 災害医療薬品等(JM-3)整備事業 | 633 | | | | 50 | 583 | |
| 4.1.2 予防費 | 狂犬病予防事業 | 1,336 | | | 861 | 38 | 437 | |
| | 予防接種事業 | 55,159 | | | | 4,373 | 50,786 | |
| 4.1.4 診療所費 | 診療所事業 | 1,850 | | | | 147 | 1,703 | |
| 4.1.5 福祉医療費 | 福祉医療事業 | 174,460 | 59,442 | 95,100 | | 1,579 | 18,339 | |

(単位:千円)

| 区分 | 歳出科目 | 事業名 | 事業費 | 財源内訳 | | | | |
|--------------------|-------------------|--------|-----------|-----------|-------------|---------|---------------------------|-----------|
| | | | | 特定財源 | | | 一般財源 | |
| | | | | 国県 支出金 | 市債 (過疎債) | その他 | 社会保障財源 化分の地方消 費税交付金 | その他 |
| 保健衛生 | 4.1.6 母子保健事業費 | 母子保健事業 | 357 | 88 | | | 21 | 248 |
| | | 母子健診事業 | 18,601 | 222 | | 1,457 | 16,922 | |
| 4.1.7 保健事業費 | 保健事業(がん検診) | 31,479 | 1,979 | | 4,077 | 2,016 | 23,407 | |
| | 障害保健事業 | 81 | | | | 6 | 75 | |
| | 健康増進事業 | 627 | 367 | | | 21 | 239 | |
| 4.1.8 保健福祉センター費 | 保健福祉センター管理事業 | 9,547 | | | 2,399 | 567 | 6,581 | |
| 4.1.9 香北健康センターセラネ費 | 香北健康センターセラネ管理運営事業 | 31,117 | | 27,600 | | 279 | 3,238 | |
| 小計 | | | 325,247 | 62,098 | 122,700 | 7,337 | 10,554 | 122,558 |
| 合計 | | | 4,909,471 | 1,796,919 | 122,700 | 178,960 | 222,866 | 2,588,026 |

備考1 社会保障4経費とは、消費税法第1条第2項に規定する、制度として確立された年金、医療及び介護の社会保障給付並びに少子化に対処するための施策に要する経費。

2 施設の整備に係る経費は除いている。

1-14表

平成27年度基金の繰替運用の状況

(単位：千円)

| | | 1月 | 3月 | 5月 |
|----------|------|-----------|-----------|-------------|
| 財政調整基金 | 繰替金額 | 1,000,000 | 500,000 | 0 |
| | 償還金額 | 0 | 0 | 1,500,000 |
| 減債基金 | 繰替金額 | 0 | 1,000,000 | 0 |
| | 償還金額 | 0 | 0 | 1,000,000 |
| 月末の繰替運用額 | | 1,000,000 | 1,500,000 | △ 2,500,000 |
| 繰替（償還）残高 | | 1,000,000 | 2,500,000 | 0 |

2. 平成 27 年度簡易水道事業特別会計決算の概要について

平成 27 年度簡易水道事業特別会計決算は、歳入が 414,504 千円で前年度に比べ 227,640 千円、35.4%減となり、歳出が 414,236 千円で前年度に比べ 213,759 千円、34.0%減となっています。(※)

決算収支状況は、実質収支（歳入歳出差引額から翌年度に繰り越すべき財源を控除した額）が 164 千円の黒字となっています。

収益的収支

総収益は、給水収益、他会計繰入金等により、総額で 186,835 千円（前年度比 28,783 千円、13.3%減）となりました。

総費用は、水道施設の修繕費や平成 28 年度から始動する香北・物部地区の簡易水道及び飲料水供給施設の民間委託に伴う施設の状況調査及び管理用マニュアルの作成に係る委託等により、総額で 191,202 千円（前年度比 18,413 千円、8.8%減）となりました。

結果、収益的収支差引額は 4,367 千円（前年度比 10,370 千円、172.7%減）の赤字となりました。

資本的収支

資本的収入は、簡易水道事業国庫補助金、地方債（簡易水道事業債、過疎対策事業債）、他会計補助金等により、総額で 213,520 千円（前年度比 193,648 千円、47.6%減）となりました。

資本的支出は、建設改良費及び地方債償還金等により総額で 223,034 千円（前年度比 195,346 千円、46.7%減）となりました。

結果、資本的収支差引額は 9,514 千円（前年度比 1,698 千円、15.1%増）の赤字となりました。

収益的収支差引額と資本的収支差引額の収支再差引額は 13,881 千円の赤字となり、前年度繰越金 14,149 千円及び翌年度に繰り越すべき財源 104 千円により、実質収支は 164 千円の黒字となっています。

※ 歳入のうち、189,923 千円が一般会計繰入金であり、基準内繰入金は 82,611 千円、基準外繰入金は 107,312 千円となっています。

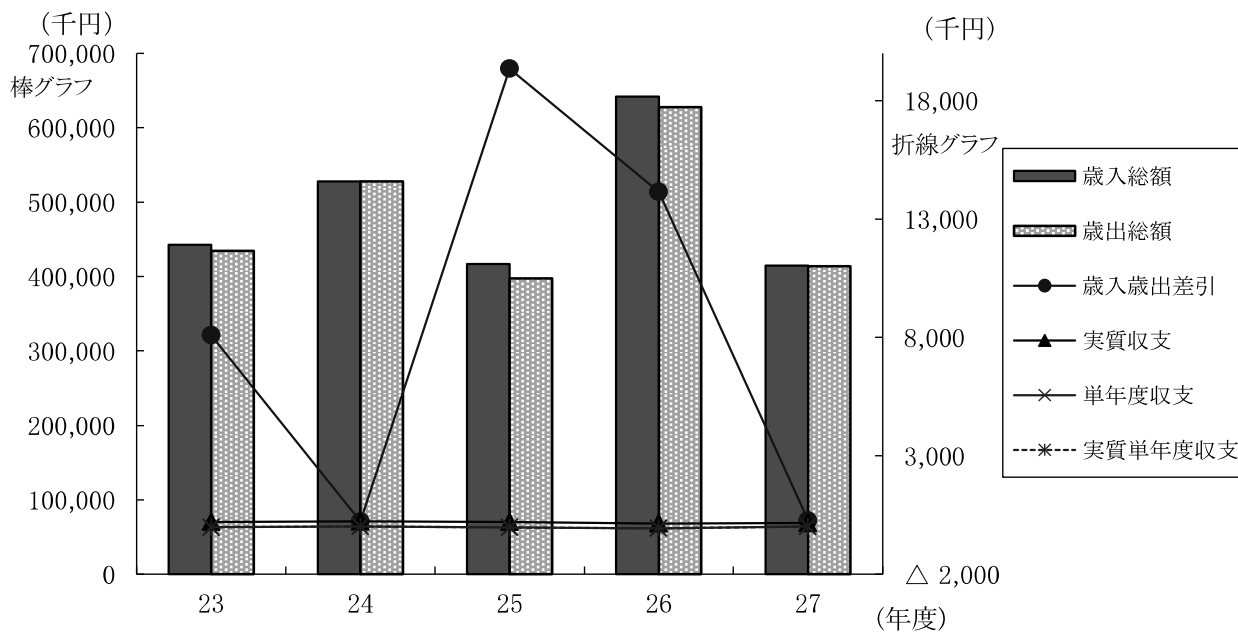
平成27年度決算の状況と財政推移の状況

(簡易水道事業特別会計)

(単位：千円)

| 区 分 | 平成23年度 | 平成24年度 | 平成25年度 | 平成26年度 | 平成27年度 |
|-----------------------|---------|---------|---------|---------|---------|
| 歳入総額 A | 442,385 | 527,930 | 417,211 | 642,144 | 414,504 |
| 歳出総額 B | 434,287 | 527,700 | 397,853 | 627,995 | 414,236 |
| 歳入歳出差引 C=A-B | 8,098 | 230 | 19,358 | 14,149 | 268 |
| 翌年度に繰り 越すべき財源 D | 7,888 | 0 | 19,150 | 14,000 | 104 |
| 実質収支 E=C-D | 210 | 230 | 208 | 149 | 164 |
| 単年度収支 | △ 14 | 20 | △ 22 | △ 59 | 15 |
| 繰上償還金 | 0 | 0 | 0 | 0 | 0 |
| 実質単年度収支 | △ 14 | 20 | △ 22 | △ 59 | 15 |

附図 決算の推移



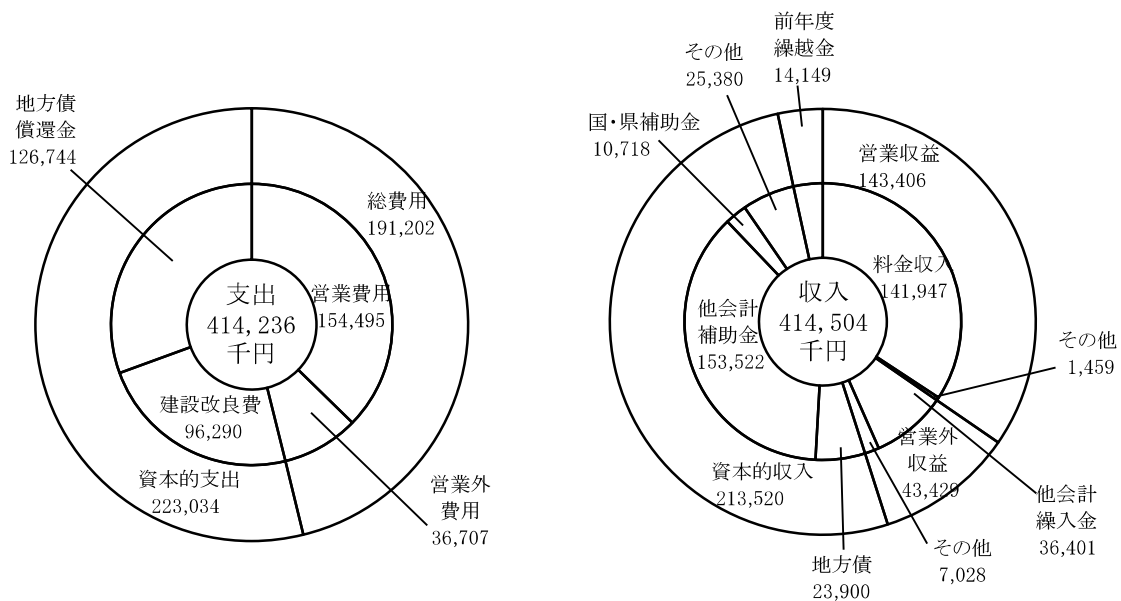
2-2表

決算の状況

(簡易水道事業特別会計)

(単位：千円)

| 区分 | 平成27年度 決算額 ア | 平成26年度 決算額 イ | 対前年度比較 | | |
|-----------------|--------------------|--------------------|--------------|--------------------|---------|
| | | | 増減額 ア-イ=ウ | 増減率 ウ/イ×100 (%) | |
| 収益的 収支 | 1. 総収益 A | 186,835 | 215,618 | △ 28,783 | △ 13.3 |
| | (1) 営業収益 | 143,406 | 140,874 | 2,532 | 1.8 |
| | ア) 料金収入 | 141,947 | 139,378 | 2,569 | 1.8 |
| | イ) その他 | 1,459 | 1,496 | △ 37 | △ 2.5 |
| | (2) 営業外収益 | 43,429 | 74,744 | △ 31,315 | △ 41.9 |
| | ア) 国・県補助金 | 0 | 0 | 0 | — |
| | イ) 他会計繰入金 | 36,401 | 74,391 | △ 37,990 | △ 51.1 |
| | ウ) その他 | 7,028 | 353 | 6,675 | 1,890.9 |
| | 2. 総費用 B | 191,202 | 209,615 | △ 18,413 | △ 8.8 |
| | (1) 営業費用 | 154,495 | 166,400 | △ 11,905 | △ 7.2 |
| (2) 営業外費用 | 36,707 | 43,215 | △ 6,508 | △ 15.1 | |
| 3. 収支差引 (A-B) C | △ 4,367 | 6,003 | △ 10,370 | △ 172.7 | |
| 資本的 収支 | 1. 資本的収入 D | 213,520 | 407,168 | △ 193,648 | △ 47.6 |
| | ア) 地方債 | 23,900 | 154,700 | △ 130,800 | △ 84.6 |
| | イ) 他会計補助金 | 153,522 | 147,895 | 5,627 | 3.8 |
| | ウ) 国・県補助金 | 10,718 | 87,368 | △ 76,650 | △ 87.7 |
| | エ) その他 | 25,380 | 17,205 | 8,175 | 47.5 |
| | 2. 資本的支出 E | 223,034 | 418,380 | △ 195,346 | △ 46.7 |
| | ア) 建設改良費 | 96,290 | 289,736 | △ 193,446 | △ 66.8 |
| | イ) 地方債償還金 | 126,744 | 128,644 | △ 1,900 | △ 1.5 |
| | ウ) その他 | 0 | 0 | 0 | — |
| | 3. 収支差引 (D-E) F | △ 9,514 | △ 11,212 | 1,698 | △ 15.1 |
| 収支再差引 (C+F) G | △ 13,881 | △ 5,209 | △ 8,672 | 166.5 | |
| 前年度繰越金 H | 14,149 | 19,358 | △ 5,209 | △ 26.9 | |
| 形式収支 (G+H) I | 268 | 14,149 | △ 13,881 | △ 98.1 | |
| 翌年度に繰り越すべき財源 | 104 | 14,000 | △ 13,896 | △ 99.3 | |
| 実質収支 | 164 | 149 | 15 | 10.1 | |



2-3表

簡易水道事業業務の概要

(1) 事業の概要

| 区分 | 簡易水道 | 区分 | 簡易水道 |
|--------------------------|------------|-----------------------------|-----------|
| 事業開始年月日 | S34. 8. 15 | 一日最大配水量 (m ³ /日) | 7,373 |
| 計画給水人口 (人) | 15,788 | 年間総有収水量 (m ³) | 1,330,535 |
| 現在給水人口 (人) | 10,323 | 基本料金 (円) | 864 |
| 導送配水管延長 (m) | 293,899 | 超過料金 (円) | 97.20 |
| 配水能力 (m ³ /日) | 6,827 | 給水原価 (円) | 238.96 |
| 年間総配水量 (m ³) | 1,909,184 | 供給単価 (円) | 106.68 |

(2) 水道料金収納状況

(単位：千円)

| 区分 | 平成27年度 | | | 平成26年度 | | | 対前年度比較 | | |
|------|--------|---------|---------|--------|---------|---------|--------------|---------------------|-------|
| | 調定額 | 収納額 A | 徴収率 (%) | 調定額 | 収納額 B | 徴収率 (%) | 増減額 A-B C | 増減率 C/B× 100 (%) | |
| 水道料金 | 現年分 | 142,075 | 141,437 | 99.6 | 139,331 | 138,822 | 99.6 | 2,615 | 1.9 |
| | 滞納繰越分 | 805 | 510 | 63.4 | 863 | 556 | 64.4 | △ 46 | △ 8.3 |

(3) 地方債現在高の状況

(単位：千円)

| 区分 | 平成26年度 末現在高 | 平成27年度 借入額 | 平成27年度元利償還金 | | | 差引現在高 | 借入先別内訳 | |
|---------|----------------|---------------|-------------|--------|---------|-----------|-----------|---------|
| | | | 元金 | 利子 | 計 | | 政府 | その他 |
| 簡易水道事業債 | 1,578,166 | 12,000 | 102,582 | 34,996 | 137,578 | 1,487,584 | 933,601 | 553,983 |
| 辺地対策事業債 | 102,996 | 0 | 5,304 | 397 | 5,701 | 97,692 | 97,692 | 0 |
| 過疎対策事業債 | 157,854 | 11,900 | 18,858 | 1,304 | 20,162 | 150,896 | 150,896 | 0 |
| 合計 | 1,839,016 | 23,900 | 126,744 | 36,697 | 163,441 | 1,736,172 | 1,182,189 | 553,983 |

(4) 一時借入金の状況

ア) 一時借入金の状況

なし

(5) 普通建設事業の状況

(単位：千円)

| 事業名 | 事業費 | 左の財源内訳 | | | | |
|------|-----------------------------|--------|--------|-----|--------|--------|
| | | 国庫支出金 | 県支出金 | 地方債 | その他 | |
| 補助事業 | 山田堰簡易水道基幹改良事業 | 34,661 | 10,718 | 0 | 23,900 | 43 |
| | 小計 | 34,661 | 10,718 | 0 | 23,900 | 43 |
| 単独事業 | (繰越) ほきやま簡易水道平山浄水場周辺整備工事 | 4,129 | 0 | 0 | 0 | 4,129 |
| | 山田堰簡易水道公共下水道工事に伴う送・配水管布設替工事 | 29,137 | 0 | 0 | 0 | 29,137 |
| | 美良布簡易水道配水管布設替工事 | 5,774 | 0 | 0 | 0 | 5,774 |
| | 大栃簡易水道大栃橋橋梁架替工事に伴う配水管仮設工事 | 6,970 | 0 | 0 | 0 | 6,970 |
| | 小計 | 46,010 | 0 | 0 | 0 | 46,010 |
| | 合計 | 80,671 | 10,718 | 0 | 23,900 | 46,053 |

3. 平成 27 年度公共下水道事業特別会計決算の概要について

平成 27 年度公共下水道事業特別会計決算は、歳入が 513,257 千円で、前年度に比べ 42,806 千円、7.7%の減、歳出が 510,136 千円で前年度に比べ 42,881 千円、7.8%の減となっています。(※)

決算収支状況は、実質収支（歳入歳出差引額から翌年度に繰り越すべき財源を控除した額）が 480 千円の黒字となっています。

収益的収支

総収益は、料金収入、雨水処理負担金等の減額により、総額で 314,038 千円（前年度比 4,664 千円、1.5%減）となりました。

総費用は、地方債償還利子及び消費税及び地方消費税等の減額により総額で 134,013 千円（前年度比 4,882 千円、3.5%減）となりました。

結果、収益的収支差引額は 180,025 千円（前年度比 218 千円、0.1%増）の黒字となりました。

資本的収支

資本的収入は、建設改良費に係る国庫補助金、地方債及び受益者負担金等の減額により、総額で 196,173 千円（前年度比 38,869 千円、16.5%減）となりました。

資本的支出は、建設改良費の減額及び地方債償還金の増額により総額で 376,123 千円（前年度比 37,999 千円、9.2%減）となりました。

結果、資本的収支差引額は 179,950 千円（前年度比 870 千円、0.5%増）の赤字となりました。

収益的収支差引額と資本的収支差引額の収支再差引額は 75 千円の黒字となり、前年度繰越金 3,046 千円及び翌年度に繰り越すべき財源 2,641 千円により、実質収支は 480 千円の黒字となっています。

※ 歳入のうち、204,299 千円が一般会計繰入金であり、基準内繰入金は 170,107 千円、基準外繰入金は 34,192 千円となっています。

3-1表

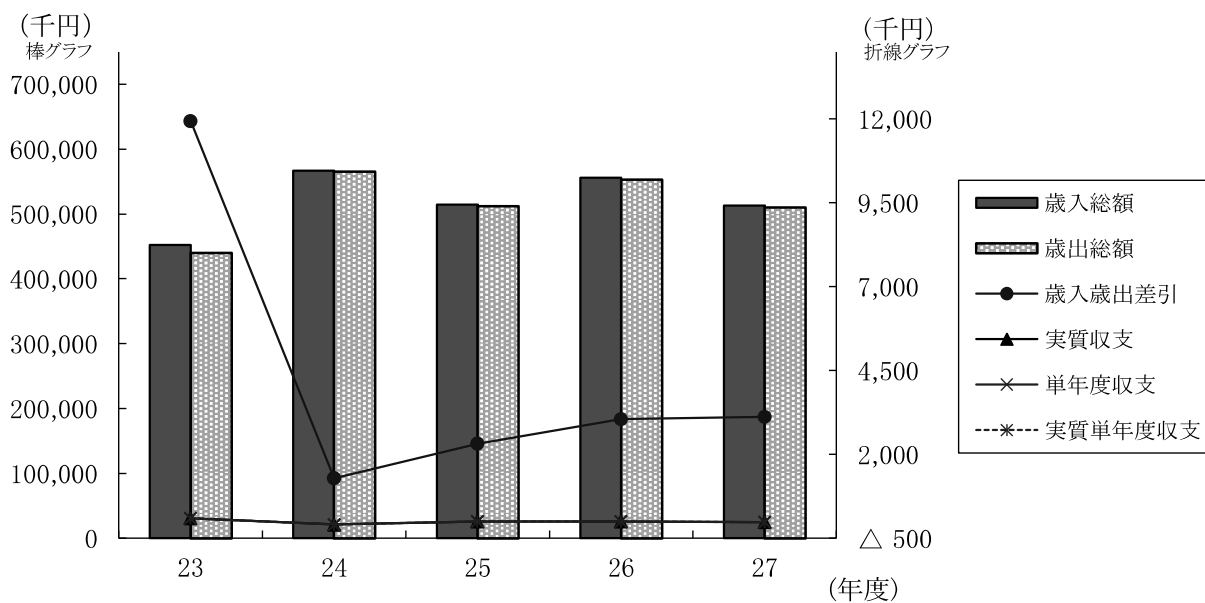
平成27年度決算の状況と財政推移の状況

(公共下水道事業特別会計)

(単位：千円)

| 区 分 | 平成23年度 | 平成24年度 | 平成25年度 | 平成26年度 | 平成27年度 |
|-----------------------|---------|---------|---------|---------|---------|
| 歳入総額 A | 451,931 | 566,835 | 514,308 | 556,063 | 513,257 |
| 歳出総額 B | 439,998 | 565,549 | 511,989 | 553,017 | 510,136 |
| 歳入歳出差引 C=A-B | 11,933 | 1,286 | 2,319 | 3,046 | 3,121 |
| 翌年度に繰り 越すべき財源 D | 11,340 | 786 | 1,819 | 2,546 | 2,641 |
| 実質収支 E=C-D | 593 | 500 | 500 | 500 | 480 |
| 単年度収支 | 91 | △ 93 | 0 | 0 | △ 20 |
| 繰上償還金 | 0 | 0 | 0 | 0 | 0 |
| 実質単年度収支 | 91 | △ 93 | 0 | 0 | △ 20 |

附図 決算の推移



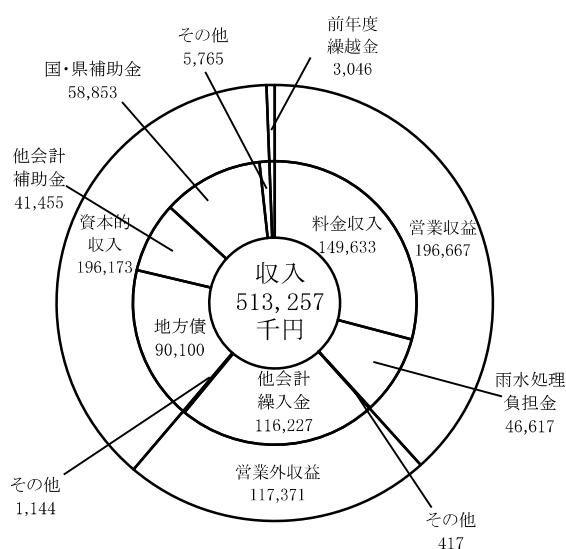
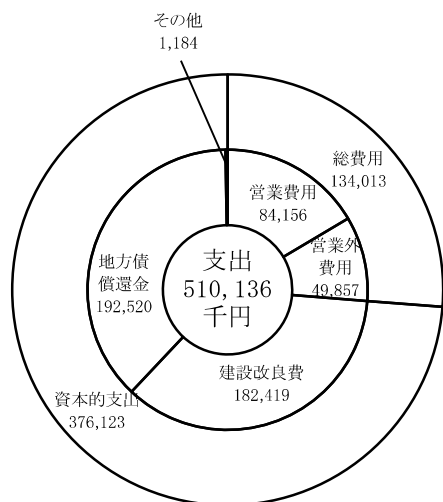
3-2表

決算の状況

(公共下水道事業特別会計)

(単位：千円)

| 区分 | 平成27年度 決算額 ア | 平成26年度 決算額 イ | 対前年度比較 | |
|-----------------|--------------------|--------------------|--------------|--------------------|
| | | | 増減額 ア-イ=ウ | 増減率 ウ/イ×100 (%) |
| 1. 総収益 A | 314,038 | 318,702 | △ 4,664 | △ 1.5 |
| (1) 営業収益 | 196,667 | 201,805 | △ 5,138 | △ 2.5 |
| ア) 料金収入 | 149,633 | 152,065 | △ 2,432 | △ 1.6 |
| イ) 雨水処理負担金 | 46,617 | 49,381 | △ 2,764 | △ 5.6 |
| ウ) その他 | 417 | 359 | 58 | 16.2 |
| (2) 営業外収益 | 117,371 | 116,897 | 474 | 0.4 |
| ア) 国・県補助金 | 0 | 0 | 0 | — |
| イ) 他会計繰入金 | 116,227 | 116,723 | △ 496 | △ 0.4 |
| ウ) その他 | 1,144 | 174 | 970 | 557.5 |
| 2. 総費用 B | 134,013 | 138,895 | △ 4,882 | △ 3.5 |
| (1) 営業費用 | 84,156 | 82,900 | 1,256 | 1.5 |
| (2) 営業外費用 | 49,857 | 55,995 | △ 6,138 | △ 11.0 |
| 3. 収支差引 (A-B) C | 180,025 | 179,807 | 218 | 0.1 |
| 1. 資本的収入 D | 196,173 | 235,042 | △ 38,869 | △ 16.5 |
| ア) 地方債 | 90,100 | 110,000 | △ 19,900 | △ 18.1 |
| イ) 他会計補助金 | 41,455 | 14,638 | 26,817 | 183.2 |
| ウ) 国・県補助金 | 58,853 | 97,517 | △ 38,664 | △ 39.6 |
| エ) その他 | 5,765 | 12,887 | △ 7,122 | △ 55.3 |
| 2. 資本的支出 E | 376,123 | 414,122 | △ 37,999 | △ 9.2 |
| ア) 建設改良費 | 182,419 | 227,629 | △ 45,210 | △ 19.9 |
| イ) 地方債償還金 | 192,520 | 185,815 | 6,705 | 3.6 |
| ウ) その他 | 1,184 | 678 | 506 | 74.6 |
| 3. 収支差引 (D-E) F | △ 179,950 | △ 179,080 | △ 870 | 0.5 |
| 収支再差引 (C+F) G | 75 | 727 | △ 652 | △ 89.7 |
| 前年度繰越金 H | 3,046 | 2,319 | 727 | 31.3 |
| 形式収支 (G+H) I | 3,121 | 3,046 | 75 | 2.5 |
| 翌年度に繰り越すべき財源 | 2,641 | 2,546 | 95 | 3.7 |
| 実質収支 | 480 | 500 | △ 20 | △ 4.0 |



3-3表

公共下水道事業業務の概要

(1) 事業の概要

| 区分 | 流域下水道 | 区分 | 流域下水道 |
|----------------|----------|---------------------------|-------------|
| 建設事業開始年月日 | S56.3.25 | 現在污水管渠総延長 (m) | 62,000 |
| 供用開始年月日 | H4.4.1 | 年間総有収水量 (m ³) | 1,042,830 |
| 事業認可面積 (ha) | 248.4 | 基本料金 (円/月) | 1,080 |
| 事業認可区域人口 (人) | 10,800 | 超過料金 (円/m ³) | 129.6~237.6 |
| 現在処理区域面積 (ha) | 230.0 | 料金単価 (円) | 143 |
| 現在処理区域内人口 (人) | 10,236 | 污水処理原価 (円) | 157 |
| 現在処理区域水洗化率 (%) | 79.3 | 終末処理施設 | 高須浄化センター |

(2) 下水道使用料等収納状況

(単位：千円)

| 区分 | 平成27年度 | | | 平成26年度 | | | 対前年度比較 | | |
|--------|--------|---------|---------|--------|---------|---------|-----------------|------------------------|--------|
| | 調定額 | 収納額A | 徴収率 (%) | 調定額 | 収納額A | 徴収率 (%) | 増減額 A-B C | 増減率 C/B× 100 (%) | |
| 下水道使用料 | 現年分 | 149,729 | 148,242 | 99.0 | 152,168 | 150,707 | 99.0 | △ 2,465 | △ 1.6 |
| | 滞納繰越分 | 2,162 | 1,391 | 64.3 | 2,107 | 1,358 | 64.5 | 33 | 2.4 |
| 受益者負担金 | 現年分 | 5,717 | 5,627 | 98.4 | 12,820 | 12,711 | 99.1 | △ 7,084 | △ 55.7 |
| | 過年分 | 1,765 | 138 | 7.8 | 2,507 | 157 | 6.3 | △ 19 | △ 12.1 |

(3) 地方債現在高の状況

(単位：千円)

| 区分 | 平成26年度 末現在高 | 平成27年度 借入額 | 平成27年度元利償還金 | | | 差引現在高 | 借入先別内訳 | |
|---------|----------------|---------------|-------------|--------|---------|-----------|---------|-----------|
| | | | 元金 | 利子 | 計 | | 政府 | その他 |
| 下水道事業債 | 2,049,665 | 55,400 | 172,605 | 47,641 | 220,246 | 1,932,460 | 656,332 | 1,276,128 |
| 過疎対策事業債 | 323,280 | 34,700 | 19,915 | 2,216 | 22,131 | 338,065 | 338,065 | 0 |
| 計 | 2,372,945 | 90,100 | 192,520 | 49,857 | 242,377 | 2,270,525 | 994,397 | 1,276,128 |

※平成21年度より下水道事業借換債は下水道事業債に含む。

(4) 一時借入金の状況

ア) 一時借入金の状況

なし

(5) 普通建設事業の状況

(単位：千円)

| 事業名 | 事業費 | 左の財源内訳 | | | | |
|------|-----------------|---------|--------|--------|--------|--------|
| | | 国庫支出金 | 県支出金 | 地方債 | その他 | |
| 補助事業 | 公共下水道事業 (污水) | 59,829 | 28,134 | 0 | 23,400 | 8,295 |
| | 公共下水道事業 (雨水) | 75,287 | 30,719 | 0 | 36,600 | 7,968 |
| | 浦戸湾東部流域下水道事業負担金 | 7,230 | 0 | 0 | 5,000 | 2,230 |
| | 小計 | 142,346 | 58,853 | 0 | 65,000 | 18,493 |
| 単独事業 | 公共下水道事業 (污水) | 40,073 | 0 | 0 | 25,100 | 14,973 |
| | 小計 | 40,073 | 0 | 0 | 25,100 | 14,973 |
| 合計 | 182,419 | 58,853 | 0 | 90,100 | 33,466 | |

4. 平成 27 年度特定環境保全公共下水道事業特別会計 決算の概要について

平成 27 年度特定環境保全公共下水道事業特別会計決算は、歳入が 156,665 千円で、前年度に比べ 9,850 千円、5.9%の減、歳出が 156,562 千円で前年度に比べ 9,519 千円、5.7%の減となっています。(※)

決算収支状況は、実質収支（歳入歳出差引額から翌年度に繰り越すべき財源を控除した額）が 103 千円の黒字となっています。

収益的収支

総収益は、料金収入及び他会計繰入金により、総額で 153,917 千円（前年度 9,051 千円、5.6%減）となりました。

総費用は、終末処理場維持管理費等により、総額で 57,612 千円（前年度比 3,359 千円、6.2%増）となりました。

結果、収益的収支差引額は 96,305 千円（前年度比 12,410 千円、11.4%減）の黒字となりました。

資本的収支

資本的収入は、建設事業を行っていないため、受益者分担金の 2,314 千円（前年度比 1,119 千円、32.6%減）のみとなりました。

資本的支出は地方債元金の償還のみとなったため、総額 98,950 千円（前年度比 12,879 千円、11.5%減）となりました。

結果、資本的収支差引額は 96,636 千円（前年度比 11,760 千円、10.8%減）の赤字となりました。

収益的収支差引額と資本的収支差引額の収支再差引額は 331 千円の赤字となり、前年度繰越金 434 千円により実質収支は 103 千円の黒字となっています。

※ 歳入のうち、121,329 千円が一般会計繰入金であり、基準内繰入金は 117,088 千円、基準外繰入金は 4,241 千円となっています。

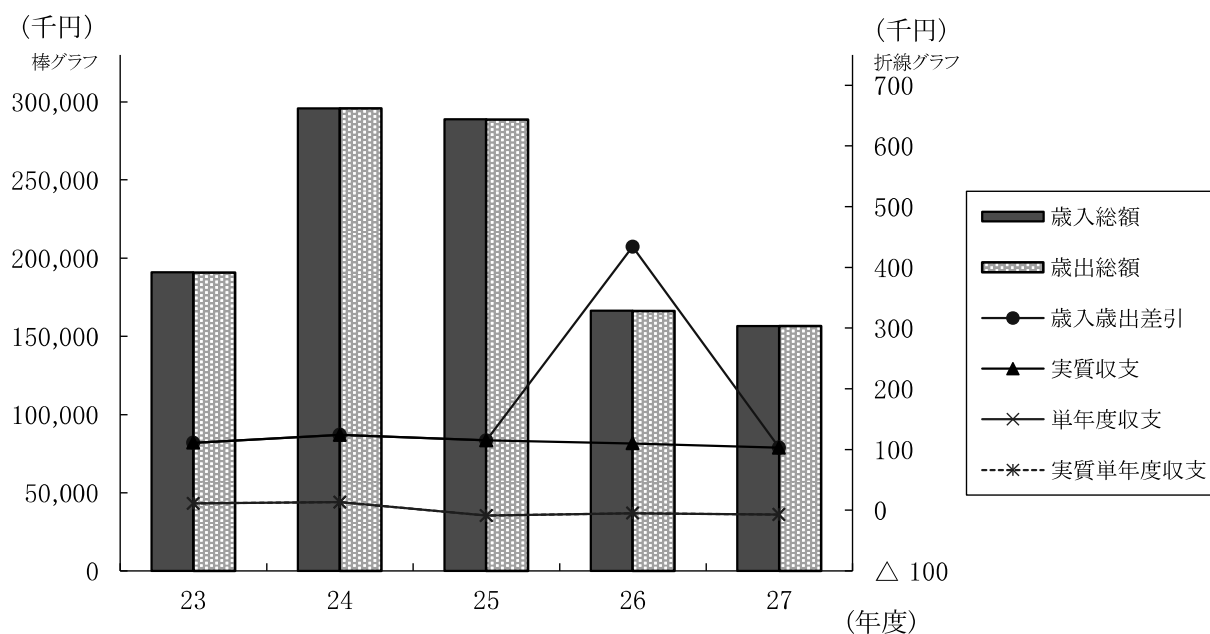
4-1表

平成27年度決算の状況と財政推移の状況

(特定環境保全公共下水道事業特別会計)

(単位：千円)

| 区 分 | 平成23年度 | 平成24年度 | 平成25年度 | 平成26年度 | 平成27年度 |
|-----------------------|---------|---------|---------|---------|---------|
| 歳入総額 A | 190,934 | 295,958 | 288,723 | 166,515 | 156,665 |
| 歳出総額 B | 190,823 | 295,834 | 288,608 | 166,081 | 156,562 |
| 歳入歳出差引 C=A-B | 111 | 124 | 115 | 434 | 103 |
| 翌年度に繰り 越すべき財源 D | 0 | 0 | 0 | 324 | 0 |
| 実質収支 E=C-D | 111 | 124 | 115 | 110 | 103 |
| 単年度収支 | 11 | 13 | △ 9 | △ 5 | △ 7 |
| 繰上償還金 | 0 | 0 | 0 | 0 | 0 |
| 実質単年度収支 | 11 | 13 | △ 9 | △ 5 | △ 7 |

借入金
の状況
附図 決算の推移

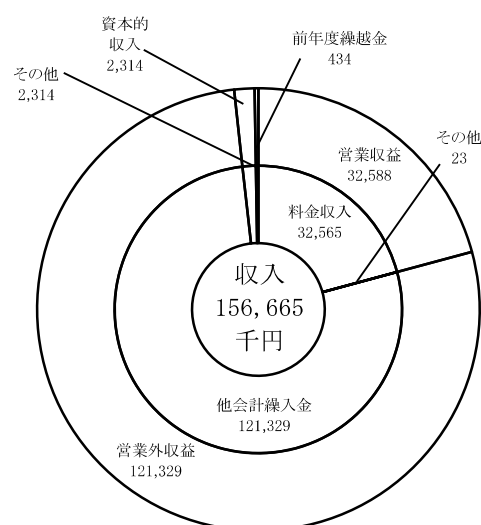
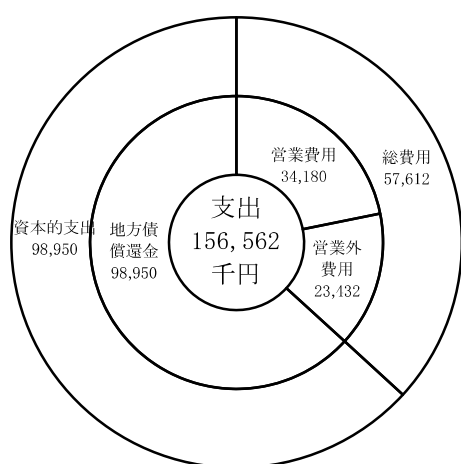
4-2表

決算の状況

(特定環境保全公共下水道事業特別会計)

(単位：千円)

| 区分 | 平成27年度 決算額 ア | 平成26年度 決算額 イ | 対前年度比較 | | |
|---------------|--------------------|--------------------|--------------|--------------------|--------|
| | | | 増減額 ア-イ=ウ | 増減率 ウ/イ×100 (%) | |
| 収益的 収支 | 1. 総収益 A | 153,917 | 162,968 | △ 9,051 | △ 5.6 |
| | (1) 営業収益 | 32,588 | 27,356 | 5,232 | 19.1 |
| | ア) 料金収入 | 32,565 | 27,338 | 5,227 | 19.1 |
| | イ) 受託工事収益 | 0 | 0 | 0 | — |
| | ウ) その他 | 23 | 18 | 5 | 27.8 |
| | (2) 営業外収益 | 121,329 | 135,612 | △ 14,283 | △ 10.5 |
| | ア) 国・県補助金 | 0 | 0 | 0 | — |
| | イ) 他会計繰入金 | 121,329 | 135,612 | △ 14,283 | △ 10.5 |
| | ウ) その他 | 0 | 0 | 0 | — |
| | 2. 総費用 B | 57,612 | 54,253 | 3,359 | 6.2 |
| | (1) 営業費用 | 34,180 | 33,204 | 976 | 2.9 |
| | (2) 営業外費用 | 23,432 | 21,049 | 2,383 | 11.3 |
| | 3. 収支差引 (A-B) C | 96,305 | 108,715 | △ 12,410 | △ 11.4 |
| 資本的 収支 | 1. 資本的収入 D | 2,314 | 3,433 | △ 1,119 | △ 32.6 |
| | ア) 地方債 | 0 | 0 | 0 | — |
| | イ) 他会計補助金 | 0 | 0 | 0 | — |
| | ウ) 国・県補助金 | 0 | 1,145 | △ 1,145 | 皆減 |
| | エ) その他 | 2,314 | 2,288 | 26 | 1.1 |
| | 2. 資本的支出 E | 98,950 | 111,829 | △ 12,879 | △ 11.5 |
| | ア) 建設改良費 | 0 | 2,290 | △ 2,290 | 皆減 |
| | イ) 地方債償還金 | 98,950 | 109,539 | △ 10,589 | △ 9.7 |
| | ウ) その他 | 0 | 0 | 0 | — |
| | 3. 収支差引 (D-E) F | △ 96,636 | △ 108,396 | 11,760 | △ 10.8 |
| 収支再差引 (C+F) G | △ 331 | 319 | △ 650 | △ 203.8 | |
| 前年度繰越金 H | 434 | 115 | 319 | 277.4 | |
| 形式収支 (G+H) I | 103 | 434 | △ 331 | △ 76.3 | |
| (4) 一時借入金の状況 | 0 | 324 | △ 324 | 皆減 | |
| 実質収支 | 103 | 110 | △ 7 | △ 6.4 | |



4-3表

特定環境保全公共下水道事業業務の概要

(1) 事業の概要

| 区分 | 特定環境保全公共下水道 | 区分 | 特定環境保全公共下水道 |
|----------------|-------------|---------------------------|-------------|
| 建設事業開始年月日 | H7.5.8 | 現在污水管渠総延長 (m) | 33,255 |
| 供用開始年月日 | H15.3.31 | 年間総有収水量 (m ³) | 218,284 |
| 事業認可面積 (ha) | 101.6 | 基本料金 (円/月) | 1,080 |
| 事業認可区域人口 (人) | 2,411 | 超過料金 (円/m ³) | 129.6~237.6 |
| 現在処理区域面積 (ha) | 101.6 | 料金単価 (円) | 149 |
| 現在処理区域内人口 (人) | 2,411 | 汚水処理原価 (円) | 181 |
| 現在処理区域水洗化率 (%) | 76.7 | 終末処理施設 | 美良布クリーンセンター |

(2) 下水道使用料等収納状況

(単位：千円)

| 区分 | | 平成27年度 | | | 平成26年度 | | | 対前年度比較 | |
|--------|-------|--------|--------|---------|--------|--------|---------|-----------------|-----------------------|
| | | 調定額 | 収納額A | 徴収率 (%) | 調定額 | 収納額B | 徴収率 (%) | 増減額 A-B C | 増減率 C/B×100 (%) |
| 下水道使用料 | 現年分 | 32,592 | 32,475 | 99.6 | 27,355 | 27,265 | 99.7 | 5,210 | 19.1 |
| | 滞納繰越分 | 90 | 90 | 100.0 | 73 | 73 | 100.0 | 17 | 23.3 |
| 受益者分担金 | 現年分 | 2,314 | 2,314 | 100.0 | 2,288 | 2,288 | 100.0 | 26 | 1.1 |
| | 過年分 | 0 | 0 | — | 0 | 0 | — | 0 | — |

(3) 地方債現在高の状況

(単位：千円)

| 区分 | 平成26年度 末現在高 | 平成27年度 借入額 | 平成27年度元利償還金 | | | 差引現在高 | 借入先別内訳 | |
|---------|----------------|---------------|-------------|--------|---------|-----------|---------|---------|
| | | | 元金 | 利子 | 計 | | 政府 | その他 |
| 下水道事業債 | 878,486 | 0 | 39,986 | 16,080 | 56,066 | 838,500 | 610,652 | 227,848 |
| 過疎対策事業債 | 227,874 | 0 | 58,964 | 2,058 | 61,022 | 168,910 | 168,910 | 0 |
| 計 | 1,106,360 | 0 | 98,950 | 18,138 | 117,088 | 1,007,410 | 779,562 | 227,848 |

(4) 一時借入金の状況

ア) 一時借入金の状況

なし

5. 平成 27 年度農業集落排水事業特別会計決算の概要について

平成 27 年度農業集落排水事業特別会計決算は、歳入が 36,885 千円で、前年度に比べ 7,737 千円、26.5%の増となり、歳出が 36,874 千円で前年度に比べ 7,736 千円、26.5%の増となっています。(※)

決算収支状況は、実質収支（歳入歳出差引額から翌年度に繰り越すべき財源を控除した額）が 11 千円の黒字となっています。

収益的収支

総収益は、料金収入及び他会計繰入金等により、総額で 36,875 千円（前年度比 7,746 千円、26.6%増）となりました。

総費用は、人件費及び終末処理場維持管理費等により、総額で 16,761 千円（前年度比 916 千円、5.2%減）となりました。

結果、収益的収支差引額は 20,114 千円（前年度比 8,662 千円、75.6%増）の黒字となりました。

資本的収支

資本的収入は、建設事業を行っていないため、0 千円となりました。

資本的支出は地方債元金の償還のみとなったため、総額 20,113 千円（前年度比 8,652 千円、75.5%増）となりました。

結果、資本的収支差引額は 20,113 千円の赤字で、前年度に比べ 8,652 千円赤字額が増えました。

収益的収支差引額と資本的収支差引額の収支再差引額は 1 千円となり、前年度繰越金 10 千円により実質収支は 11 千円の黒字となっています。

※ 歳入のうち、35,144 千円が一般会計繰入金であり、基準内繰入金は 24,660 千円、基準外繰入金は 10,484 千円となっています。

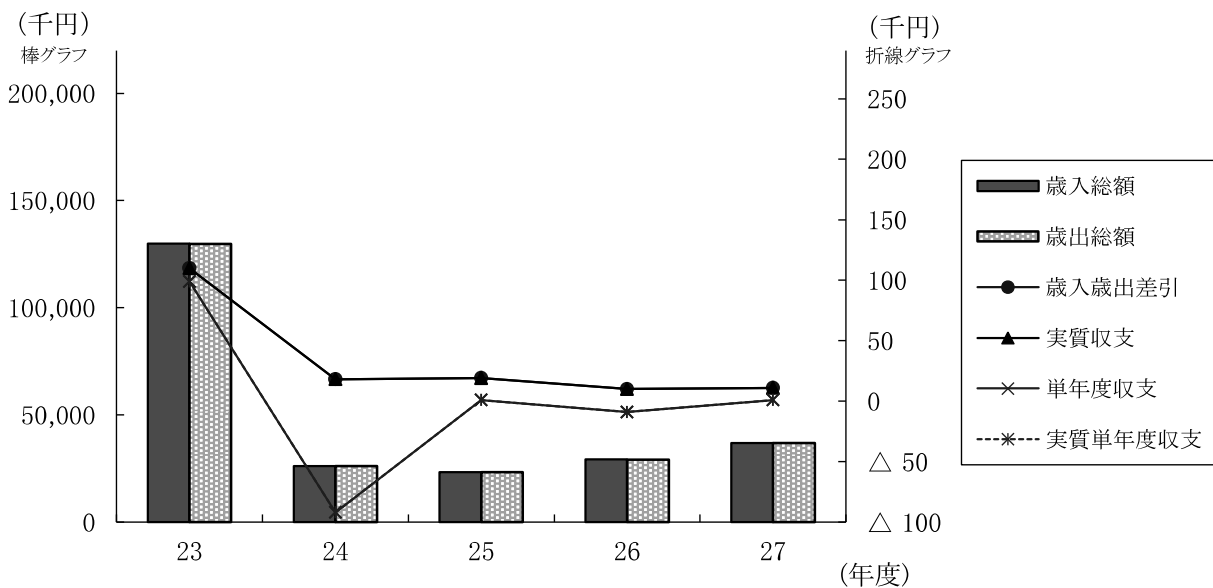
平成27年度決算の状況と財政推移の状況

(農業集落排水事業特別会計)

(単位：千円)

| 区 分 | 平成23年度 | 平成24年度 | 平成25年度 | 平成26年度 | 平成27年度 |
|-----------------------|---------|--------|--------|--------|--------|
| 歳入総額 A | 129,924 | 26,103 | 23,375 | 29,148 | 36,885 |
| 歳出総額 B | 129,814 | 26,085 | 23,356 | 29,138 | 36,874 |
| 歳入歳出差引 C=A-B | 110 | 18 | 19 | 10 | 11 |
| 翌年度に繰り 越すべき財源 D | 0 | 0 | 0 | 0 | 0 |
| 実質収支 E=C-D | 110 | 18 | 19 | 10 | 11 |
| 単年度収支 | 99 | △ 92 | 1 | △ 9 | 1 |
| 繰上償還金 | 0 | 0 | 0 | 0 | 0 |
| 実質単年度収支 | 99 | △ 92 | 1 | △ 9 | 1 |

附図 決算の推移

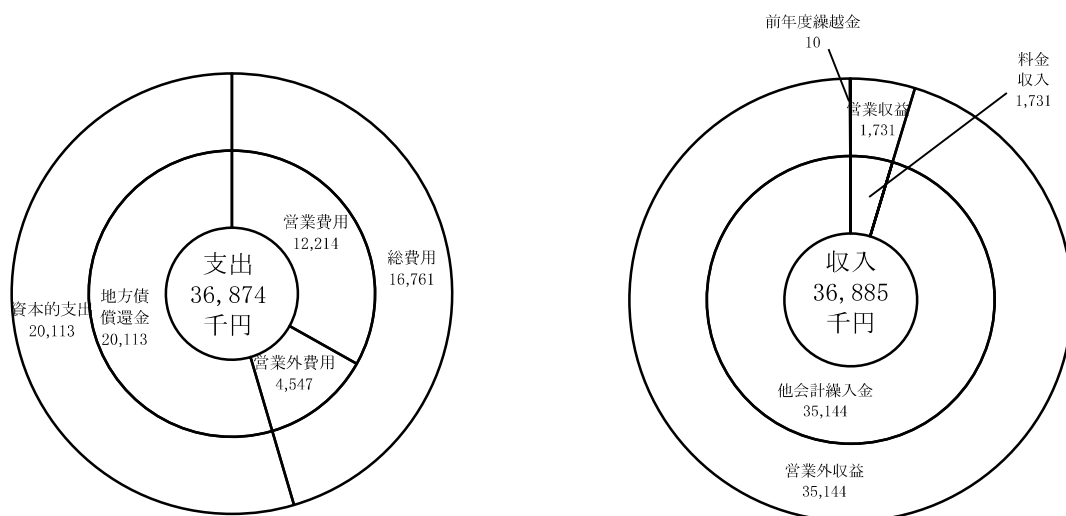


決算の状況

(農業集落排水事業特別会計)

(単位：千円)

| 区分 | 平成27年度 決算額 ア | 平成26年度 決算額 イ | 対前年度比較 | | |
|---------------|--------------------|--------------------|--------------|--------------------|-------|
| | | | 増減額 ア-イ=ウ | 増減率 ウ/イ×100 (%) | |
| 収益的 収支 | 1. 総収益 A | 36,875 | 29,129 | 7,746 | 26.6 |
| | (1) 営業収益 | 1,731 | 1,574 | 157 | 10.0 |
| | ア) 料金収入 | 1,731 | 1,571 | 160 | 10.2 |
| | イ) 受託工事収益 | 0 | 0 | 0 | — |
| | ウ) その他 | 0 | 3 | △ 3 | 皆減 |
| | (2) 営業外収益 | 35,144 | 27,555 | 7,589 | 27.5 |
| | ア) 国・県補助金 | 0 | 0 | 0 | — |
| | イ) 他会計繰入金 | 35,144 | 27,554 | 7,590 | 27.5 |
| | ウ) その他 | 0 | 1 | △ 1 | 皆減 |
| | 2. 総費用 B | 16,761 | 17,677 | △ 916 | △ 5.2 |
| | (1) 営業費用 | 12,214 | 12,809 | △ 595 | △ 4.6 |
| | (2) 営業外費用 | 4,547 | 4,868 | △ 321 | △ 6.6 |
| | 3. 収支差引 (A-B) C | 20,114 | 11,452 | 8,662 | 75.6 |
| 資本的 収支 | 1. 資本的収入 D | 0 | 0 | 0 | — |
| | ア) 地方債 | 0 | 0 | 0 | — |
| | イ) 他会計補助金 | 0 | 0 | 0 | — |
| | ウ) 国・県補助金 | 0 | 0 | 0 | — |
| | エ) その他 | 0 | 0 | 0 | — |
| | 2. 資本的支出 E | 20,113 | 11,461 | 8,652 | 75.5 |
| | ア) 建設改良費 | 0 | 0 | 0 | — |
| | イ) 地方債償還金 | 20,113 | 11,461 | 8,652 | 75.5 |
| | ウ) その他 | 0 | 0 | 0 | — |
| | 3. 収支差引 (D-E) F | △ 20,113 | △ 11,461 | △ 8,652 | 75.5 |
| 収支再差引 (C+F) G | 1 | △ 9 | 10 | △ 111.1 | |
| 前年度繰越金 H | 10 | 19 | △ 9 | △ 47.4 | |
| 形式収支 (G+H) I | 11 | 10 | 1 | 10.0 | |
| 翌年度に繰り越すべき財源 | 0 | 0 | 0 | — | |
| 実質収支 | 11 | 10 | 1 | 10.0 | |



5-3表

農業集落排水事業業務の概要

(1) 事業の概要

| 区分 | 農業集落排水 | 区分 | 農業集落排水 |
|----------------|------------|---------------------------|-------------|
| 建設事業開始年月日 | H19. 3. 30 | 現在污水管渠総延長 (m) | 6,854 |
| 供用開始年月日 | H24. 4. 1 | 年間総有収水量 (m ³) | 12,190 |
| 事業認可面積 (ha) | 18.0 | 基本料金 (円/月) | 1,080 |
| 事業認可区域人口 (人) | 470 | 超過料金 (円/m ³) | 129.6~237.6 |
| 現在処理区域面積 (ha) | 18.0 | 料金単価 (円) | 142 |
| 現在処理区域内人口 (人) | 200 | 污水处理原価 (円) | 1,002 |
| 現在処理区域水洗化率 (%) | 57.5 | 終末処理施設 | 逆川クリーンセンター |

(2) 排水処理施設使用料等収納状況

(単位：千円)

| 区分 | | 平成27年度 | | | 平成26年度 | | | 対前年度比較 | |
|---------------|-------|--------|-------|---------|--------|-------|---------|-----------------|------------------------|
| | | 調定額 | 収納額A | 徴収率 (%) | 調定額 | 収納額B | 徴収率 (%) | 増減額 A-B C | 増減率 C/B× 100 (%) |
| 排水処理施設 使用料 | 現年分 | 1,734 | 1,731 | 99.8 | 1,568 | 1,568 | — | 163 | 10.4 |
| | 滞納繰越分 | 0 | 0 | — | 3 | 3 | — | △3 | 皆減 |

(3) 地方債現在高の状況

(単位：千円)

| 区分 | 平成26年度 末現在高 | 平成27年度 借入額 | 平成27年度元利償還金 | | | 差引現在高 | 借入先別内訳 | |
|---------|----------------|---------------|-------------|-------|--------|---------|---------|---------|
| | | | 元金 | 利子 | 計 | | 政府 | その他 |
| 下水道事業債 | 161,675 | 0 | 3,080 | 3,175 | 6,255 | 158,595 | 3,083 | 155,512 |
| 過疎対策事業債 | 147,780 | 0 | 17,033 | 1,372 | 18,405 | 130,747 | 130,747 | 0 |
| 計 | 309,455 | 0 | 20,113 | 4,547 | 24,660 | 289,342 | 133,830 | 155,512 |

(4) 一時借入金の状況

ア) 一時借入金の状況

なし

6. 平成 27 年度国民健康保険特別会計（事業勘定）決算の概要について

平成 27 年度国民健康保険特別会計決算は、歳入が 4,439,218 千円で、前年度に比べ 504,545 千円、12.8%増となり、歳出が 4,436,313 千円で前年度に比べ 508,373 千円、12.9%の増となりました。

決算収支状況は、実質収支が 2,905 千円の黒字となり、単年度収支（実質収支から前年度実質収支を控除した額）については、3,828 千円の赤字となっています。実質単年度収支（単年度収支に財政調整基金への積立額を加え、財政調整基金の取崩し額を控除した額）については、13,461 千円の赤字となりました。

歳入では、保険税が 602,626 千円（前年度比 17,243 千円、2.8%減）となり、現年度の収納率は 96.1%（前年度比 0.5%増）、滞納繰越分の収納率は 28.6%（前年度比 1.6%増）でした。国庫支出金は 1,003,002 千円、県支出金は 217,257 千円、療養給付費等交付金は 130,799 千円でした。前期高齢者交付金については、1,094,970 千円が交付されました。

また、介護分に係る歳入は 157,566 千円で、後期高齢者支援金分に係る歳入は 328,309 千円でした。

歳出では、総務費が 41,720 千円（前年度比 5,982 千円、12.5%減）となり、保険給付費は 2,751,145 千円（前年度比 14,012 千円、0.5%増）となりました。保険給付費の内訳では、一般被保険者分が 2,649,595 千円（前年度比 60,584 千円、2.3%増）で、退職被保険者分は 93,686 千円（前年度比 46,164 千円、33.0%減）となっています。また、後期高齢者支援金は 424,286 千円（前年度比 2,087 千円、0.5%減）で、前期高齢者納付金は 286 千円（前年度比 44 千円、13.3%減）の拠出となりました。老人保健拠出金は、事務費のみの拠出となり 19 千円（前年度比 1 千円、5.0%減）で、介護納付金は 163,905 千円（前年度比 24,893 千円、13.2%減）でした。

基金の年度末残高は、202,828 千円です。

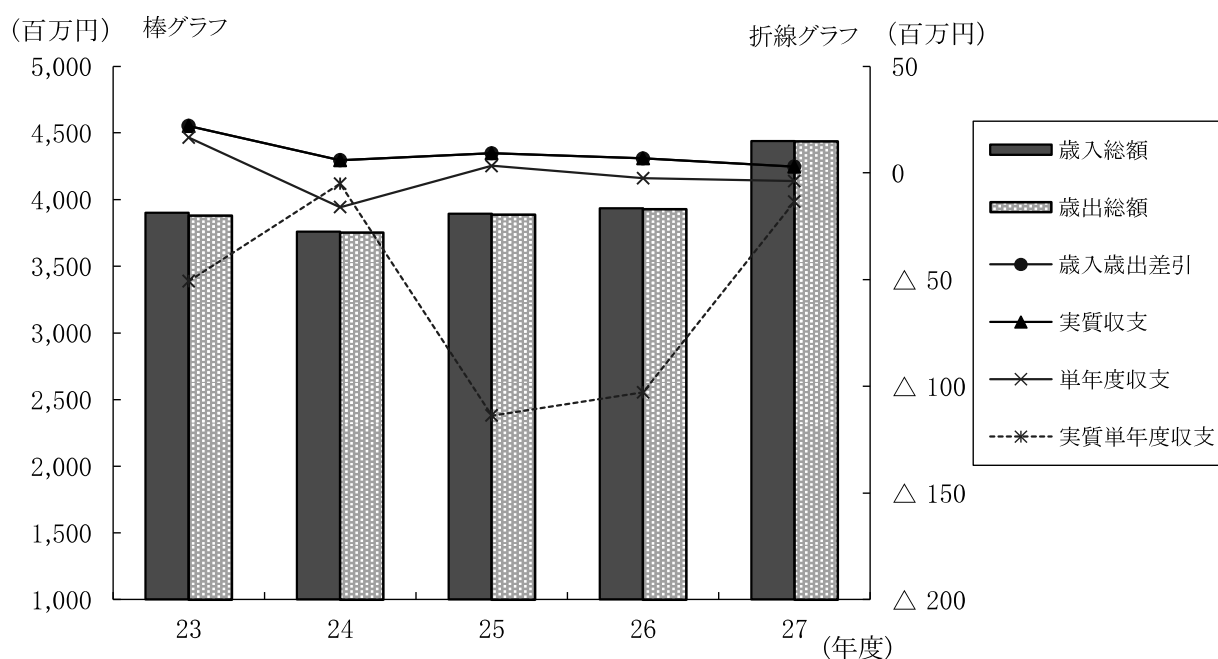
平成27年度決算の状況と財政推移の状況

(国民健康保険特別会計)

(単位：千円)

| 区 分 | 平成23年度 | 平成24年度 | 平成25年度 | 平成26年度 | 平成27年度 |
|-------------------|-----------|-----------|-----------|-----------|-----------|
| 歳入総額 A | 3,900,647 | 3,759,391 | 3,895,525 | 3,934,673 | 4,439,218 |
| 歳出総額 B | 3,878,634 | 3,753,440 | 3,886,320 | 3,927,940 | 4,436,313 |
| 歳入歳出差引 C=A-B | 22,013 | 5,951 | 9,205 | 6,733 | 2,905 |
| 翌年度に繰り越すべき財源 D | | | | | |
| 実質収支 E=C-D | 22,013 | 5,951 | 9,205 | 6,733 | 2,905 |
| 単年度収支 | 16,505 | △ 16,062 | 3,254 | △ 2,472 | △ 3,828 |
| 積立金 | 2,754 | 11,007 | 2,976 | 4,603 | 3,367 |
| 積立金取崩し額 | 70,000 | | 120,000 | 105,000 | 13,000 |
| 実質単年度収支 | △ 50,741 | △ 5,055 | △ 113,770 | △ 102,869 | △ 13,461 |

附図 決算の推移



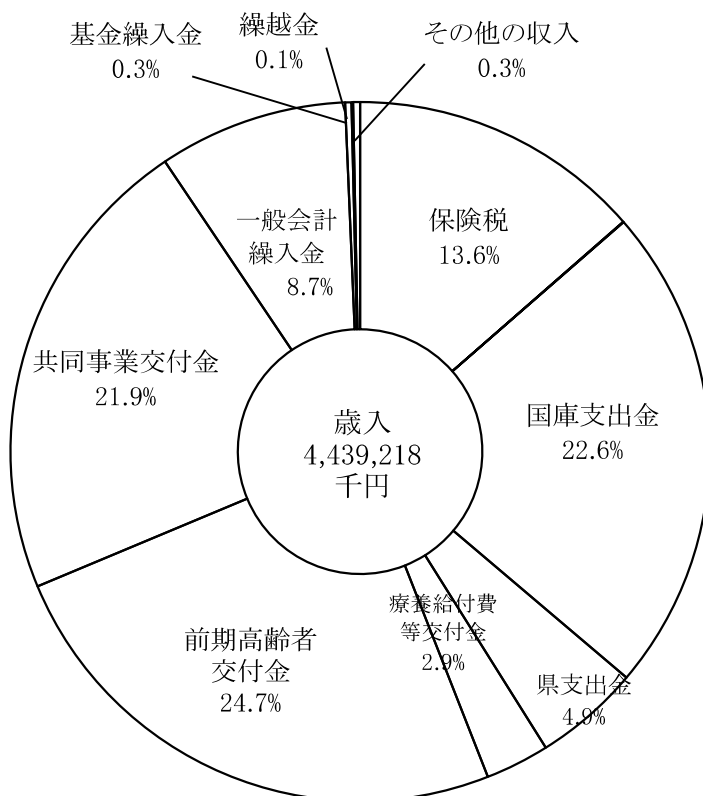
歳入決算の状況

(国民健康保険特別会計)

(単位：千円)

| 区 分 | 平成27年度 | | 平成26年度 | | 増減額 (決算額) | 増減率 % |
|----------------|-----------|-------|-----------|-------|--------------|----------|
| | 決算額 | 構成比 | 決算額 | 構成比 | | |
| 保 険 税 | 602,626 | 13.6 | 619,869 | 15.8 | △ 17,243 | △ 2.8 |
| 使用料及び手数料 | 1,166 | 0.0 | 1,261 | 0.0 | △ 95 | △ 7.5 |
| 国 庫 支 出 金 | 1,003,002 | 22.6 | 1,111,761 | 28.3 | △ 108,759 | △ 9.8 |
| 療養給付費等負担金 | 637,996 | 14.4 | 725,457 | 18.5 | △ 87,461 | △ 12.1 |
| 高額医療費共同事業負担金 | 24,323 | 0.5 | 21,843 | 0.6 | 2,480 | 11.4 |
| 財政調整交付金 | 335,853 | 7.6 | 359,494 | 9.1 | △ 23,641 | △ 6.6 |
| その他の補助金 | 4,830 | 0.1 | 4,967 | 0.1 | △ 137 | △ 2.8 |
| 県 支 出 金 | 217,257 | 4.9 | 214,557 | 5.5 | 2,700 | 1.3 |
| 高額医療費共同事業負担金 | 24,323 | 0.6 | 21,843 | 0.6 | 2,480 | 11.4 |
| 財政調整交付金 | 187,681 | 4.2 | 187,747 | 4.8 | △ 66 | 0.0 |
| その他の補助金 | 5,253 | 0.1 | 4,967 | 0.1 | 286 | 5.8 |
| 療養給付費等交付金 | 130,799 | 2.9 | 195,448 | 5.0 | △ 64,649 | △ 33.1 |
| 前期高齢者交付金 | 1,094,970 | 24.7 | 926,721 | 23.4 | 168,249 | 18.2 |
| 共 同 事 業 交 付 金 | 970,994 | 21.9 | 495,409 | 12.6 | 475,585 | 96.0 |
| 高額医療費共同事業交付金 | 85,192 | 2.0 | 90,006 | 2.3 | △ 4,814 | △ 5.3 |
| 保険財政共同安定化事業交付金 | 885,802 | 19.9 | 405,403 | 10.3 | 480,399 | 118.5 |
| 一 般 会 計 繰 入 金 | 388,143 | 8.7 | 235,355 | 6.0 | 152,788 | 64.9 |
| 基 金 繰 入 金 | 13,000 | 0.3 | 105,000 | 2.7 | △ 92,000 | △ 87.6 |
| 繰 越 金 | 3,367 | 0.1 | 4,602 | 0.1 | △ 1,235 | △ 26.8 |
| そ の 他 の 収 入 | 13,894 | 0.3 | 24,690 | 0.6 | △ 10,796 | △ 43.7 |
| 歳 入 合 計 | 4,439,218 | 100.0 | 3,934,673 | 100.0 | 504,545 | 12.8 |

附図 歳入構成



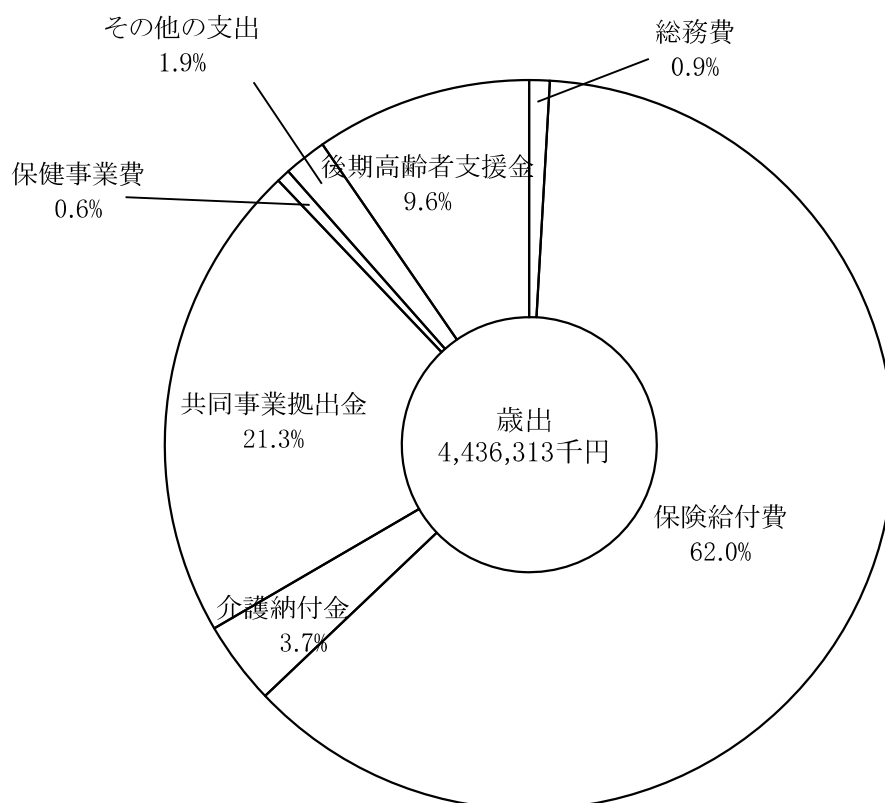
歳出決算の状況

(国民健康保険特別会計)

(単位：千円)

| 区 分 | 平成27年度 | | 平成26年度 | | 増減額 (決算額) | 増減率 % |
|-----------------------------|-----------|-------|-----------|-------|--------------|----------|
| | 決算額 | 構成比 | 決算額 | 構成比 | | |
| 総 務 費 | 41,720 | 0.9 | 47,702 | 1.2 | △ 5,982 | △ 12.5 |
| 保 険 給 付 費 | 2,751,145 | 62.0 | 2,737,133 | 69.7 | 14,012 | 0.5 |
| 療 養 諸 費 | 2,730,323 | 61.5 | 2,717,852 | 69.2 | 12,471 | 0.5 |
| そ の 他 の 給 付 費 | 12,958 | 0.3 | 11,276 | 0.3 | 1,682 | 14.9 |
| 診療報酬審査支払手数料 | 7,864 | 0.2 | 8,005 | 0.2 | △ 141 | △ 1.8 |
| 後 期 高 齢 者 支 援 金 | 424,286 | 9.6 | 426,373 | 10.9 | △ 2,087 | △ 0.5 |
| 前 期 高 齢 者 納 付 金 | 286 | 0.0 | 330 | 0.0 | △ 44 | △ 13.3 |
| 老 人 保 健 拠 出 金 | 19 | 0.0 | 20 | 0.0 | △ 1 | △ 5.0 |
| 介 護 納 付 金 | 163,905 | 3.7 | 188,798 | 4.8 | △ 24,893 | △ 13.2 |
| 共 同 事 業 拠 出 金 | 944,318 | 21.3 | 467,731 | 11.9 | 476,587 | 101.9 |
| 高 額 医 療 費 拠 出 金 | 97,292 | 2.2 | 87,373 | 2.2 | 9,919 | 11.4 |
| 保 険 財 政 共 同 安 定 化 事 業 拠 出 金 | 847,025 | 19.1 | 380,357 | 9.7 | 466,668 | 122.7 |
| そ の 他 共 同 事 業 事 務 費 拠 出 金 | 1 | 0.0 | 1 | 0.0 | 0 | 0.0 |
| 保 健 事 業 費 | 27,513 | 0.6 | 26,331 | 0.7 | 1,182 | 4.5 |
| 基 金 積 立 金 | 0 | 0.0 | 400 | 0.0 | △ 400 | 皆減 |
| 公 債 費 | 0 | 0.0 | 0 | 0.0 | 0 | — |
| そ の 他 の 支 出 | 83,121 | 1.9 | 33,122 | 0.8 | 49,999 | 151.0 |
| 歳 出 合 計 | 4,436,313 | 100.0 | 3,927,940 | 100.0 | 508,373 | 12.9 |

附図 歳出構成



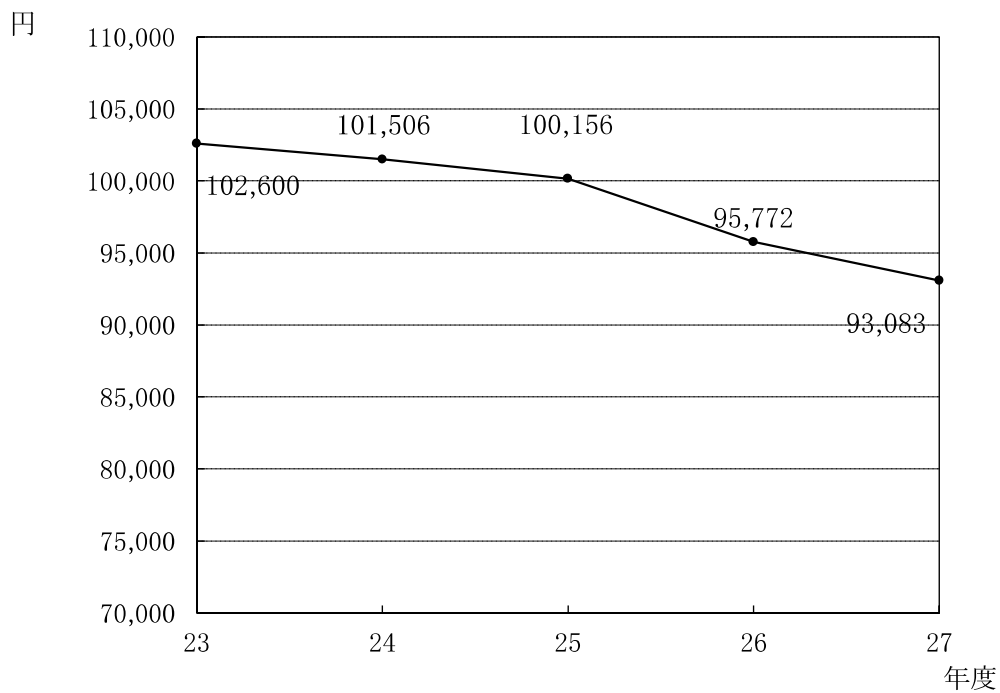
保険税徴収実績

(単位：千円)

| 区 分 | 平成27年度 | | | 平成26年度 | | | 対前年度比較 | |
|------------|---------|---------|---------|---------|---------|---------|-----------------|--------------------|
| | 調 定 額 | 収入済額 A | 徴収率 (%) | 調 定 額 | 収入済額 B | 徴収率 (%) | 増減額 A-B C | 増減率 C/B ×100 |
| 1. 一般被保険者 | 673,043 | 571,179 | 84.9 | 705,416 | 571,490 | 81.0 | △ 311 | △ 0.1 |
| (1) 現年課税分 | 562,778 | 540,025 | 96.0 | 555,585 | 530,991 | 95.6 | 9,034 | 1.7 |
| (2) 滞納繰越分 | 110,265 | 31,154 | 28.3 | 149,831 | 40,499 | 27.0 | △ 9,345 | △ 23.1 |
| 2. 退職被保険者等 | 34,204 | 31,447 | 91.9 | 53,002 | 48,379 | 91.3 | △ 16,932 | △ 35.0 |
| (1) 現年課税分 | 30,064 | 29,859 | 99.3 | 48,295 | 47,409 | 98.2 | △ 17,550 | △ 37.0 |
| (2) 滞納繰越分 | 4,140 | 1,588 | 38.4 | 4,707 | 970 | 20.6 | 618 | 63.7 |
| 合 計 | 707,247 | 602,626 | 85.2 | 758,418 | 619,869 | 81.7 | △ 17,243 | △ 2.8 |

附図 一人当たり国保税負担額の推移

(平成28年3月31日現在 被保険者数7,598人)



国民健康保険事業業務の概要

(1) 業務概要

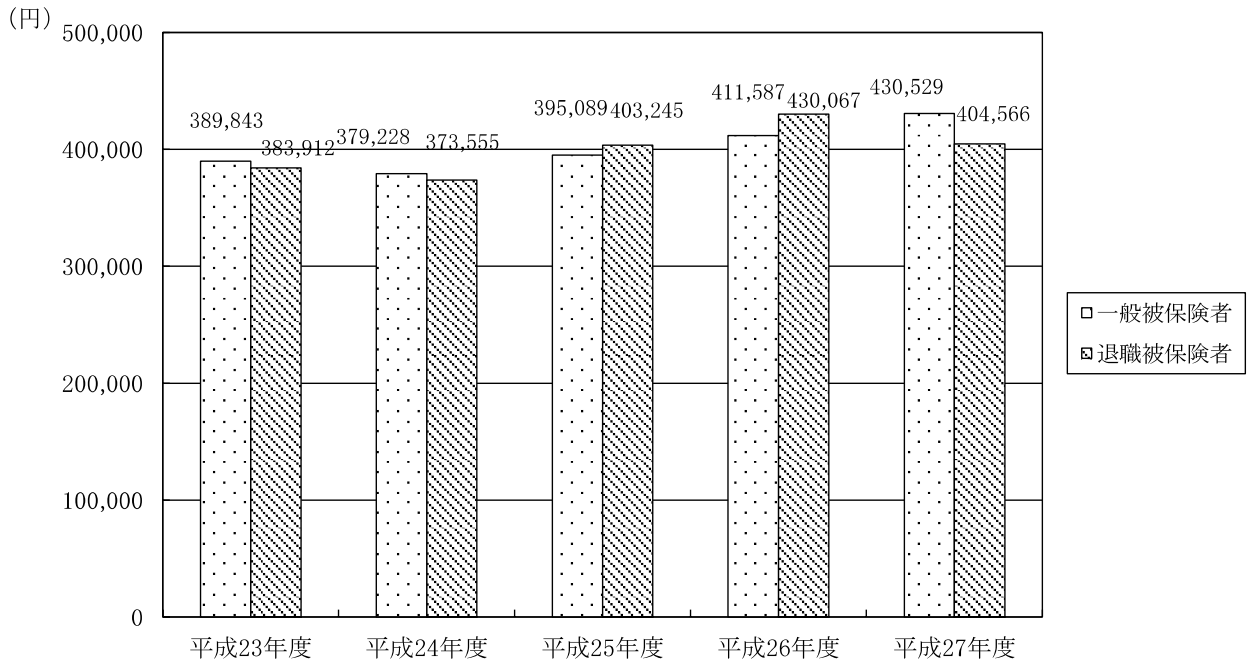
| 区 分 | | 平成27年度 | | | 平成26年度 | | |
|----------------------------|------------------|-----------|---------------|-----------|-----------|---------------|-----------|
| 香美市 全体 | 人口 | 26,743人 | | | 27,056人 | | |
| | 世帯数 | 12,911世帯 | | | 12,903世帯 | | |
| 国 保 被 保 険 者 | 被保険者数 | 7,598人 | | | 7,919人 | | |
| | (1) 退職被保険者数 | 288人 | | | 405人 | | |
| | (2) 一般被保険者数 | 7,310人 | | | 7,514人 | | |
| | 被保険者世帯数 | 4,778世帯 | | | 4,891世帯 | | |
| | 被保険者加入割合 | 28.41% | | | 29.27% | | |
| | 介護第2被保険者数 | 2,515人 | | | 2,707人 | | |
| 保 険 税 | | 医療分 | 後期高齢者支 援金分 | 介護分 | 医療分 | 後期高齢者支 援金分 | 介護分 |
| | 所得割率 | 6.3% | 2.0% | 2.0% | 6.3% | 2.0% | 2.0% |
| | 資産割率 | 34% | 6% | 6% | 34% | 6% | 6% |
| | 均等割率 (一人当たり) | 21,000円 | 6,000円 | 7,000円 | 21,000円 | 6,000円 | 7,000円 |
| | 平等割率 (一世帯当たり) | 15,000円 | 6,000円 | 6,000円 | 15,000円 | 6,000円 | 6,000円 |
| | 賦課限度額 | 52万円 | 17万円 | 16万円 | 51万円 | 16万円 | 14万円 |
| | 賦課割合(応能:応益) | 52.7:47.3 | 50.0:50.0 | 49.6:50.4 | 52.4:47.6 | 49.6:50.4 | 48.8:51.2 |
| | 軽減世帯 | 2割軽減 | 534世帯 | | | 556世帯 | |
| | 5割軽減 | 768世帯 | | | 737世帯 | | |
| | 7割軽減 | 1,918世帯 | | | 1,947世帯 | | |

(2) 保険給付状況

(単位：千円)

| 区 分 | | 平成27年度 | | | 平成26年度 | | |
|--------------------------|-----------|-----------|---------|-----------|-----------|---------|-----------|
| | | 一般被保険者 | 退職被保険者 | 計 | 一般被保険者 | 退職被保険者 | 計 |
| 年度末被保険者数 (A) | | 7,310人 | 288人 | 7,598人 | 7,514人 | 405人 | 7,919人 |
| 療養諸費 | 保険者負担分 | 2,312,093 | 81,488 | 2,393,581 | 2,266,181 | 121,836 | 2,388,017 |
| | 被保険者一部負担分 | 705,824 | 30,878 | 736,702 | 687,669 | 45,907 | 733,576 |
| | 他法負担分 | 129,253 | 4,149 | 133,402 | 138,811 | 6,434 | 145,245 |
| | 計 (B) | 3,147,170 | 116,515 | 3,263,685 | 3,092,661 | 174,177 | 3,266,838 |
| 高額療養費 | | 321,064 | 10,955 | 332,019 | 302,704 | 17,930 | 320,634 |
| その他の保険給付費 (C) | | 12,958 | | 12,958 | 8,640 | | 8,640 |
| 合 計 (B) + (C) = (D) | | 3,160,128 | 116,515 | 3,276,643 | 3,101,301 | 174,177 | 3,275,478 |
| 一人当たり療養諸費 (円) (B)/(A) | | 430,529 | 404,566 | 429,545 | 411,587 | 430,067 | 412,532 |
| 受診件数 (E) | | 128,558件 | 6,059件 | 134,617件 | 128,583件 | 8,292件 | 136,875件 |
| 一人当たり受診件数 (E)/(A) | | 17.6件 | 21.0件 | 17.7件 | 17.1件 | 20.5件 | 17.3件 |

附図 一人当たり療養諸費



(3) 一時借入金の状況

ア) 一時借入金の状況

なし

6-6表

基金の状況

(単位：千円)

| 区 分 | 平成26年度 末現在高 | 平成27年度 | | | 調整額 | 平成27年度 末現在高 | 備考 うち有価証 券額 |
|------------------|----------------|--------|--------|--------------|-----|----------------|-------------------|
| | | 歳出決算額 | 取崩し額 | 歳計剰余金 処分額 | | | |
| 国民健康保険 財政調整基金 | 212,461 | 0 | 13,000 | 3,367 | 0 | 202,828 | 0 |

7. 平成 27 年度介護保険特別会計（保険事業勘定） 決算の概要について

平成 27 年度介護保険特別会計決算は、歳入は 3,266,994 千円で、前年度に比べ 84,272 千円、2.6%増、歳出は 3,195,254 千円で、18,418 千円、0.6%増となりました。

決算収支状況は、実質収支が 71,740 千円の黒字、単年度収支（実質収支から前年度実質収支を控除した額）は 65,854 千円の黒字となっています。また、実質単年度収支（単年度収支に介護保険事業運営基金への積立額を加え、取崩し額を控除した額）についても 65,854 千円の黒字となりました。

歳入では、保険料 588,878 千円で（前年度比 87,662 千円、17.5%増）となり、現年度分普通徴収の収納率は 89.6%でした。国庫支出金は 851,870 千円、支払基金交付金は 859,456 千円、県支出金は 482,111 千円でした。一般会計からの繰入金は 478,294 千円でした。

歳出では、総務費が 75,430 千円となり、保険給付費は 3,042,176 千円（前年度比 14,825 千円、0.5%増）で、地域支援事業費は、56,145 千円の支出となっています。

基金保有額は、介護保険事業運営基金が 152,112 千円です。

7-1表

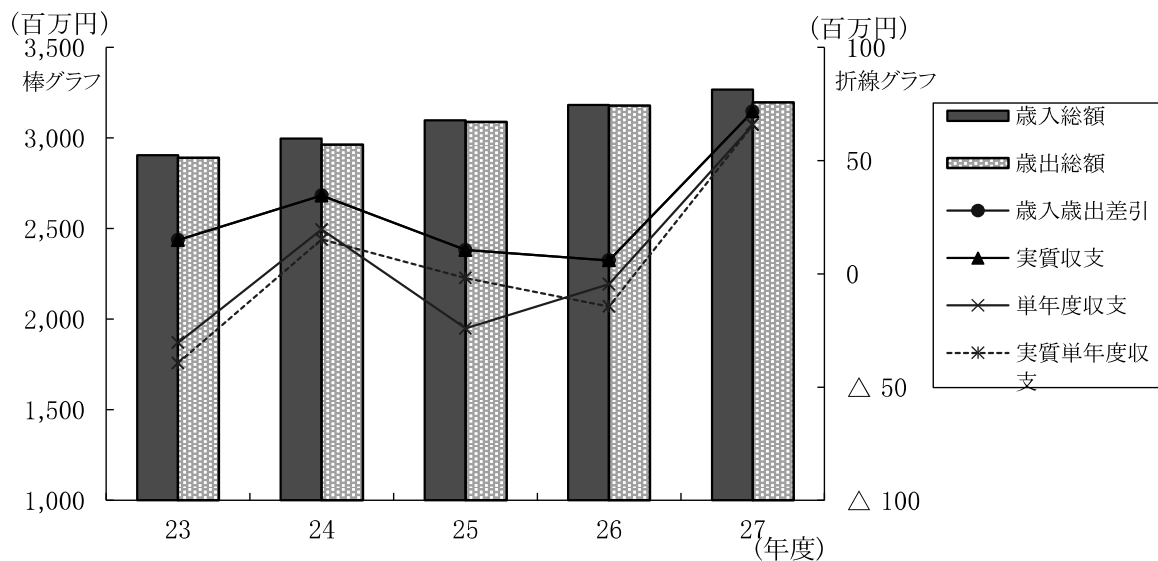
平成27年度決算の状況と財政推移の状況

(介護保険特別会計 保険事業勘定)

(単位：千円)

| 区 分 | 平成23年度 | 平成24年度 | 平成25年度 | 平成26年度 | 平成27年度 |
|-------------------|-----------|-----------|-----------|-----------|-----------|
| 歳入総額 A | 2,905,783 | 2,997,484 | 3,098,144 | 3,182,722 | 3,266,994 |
| 歳出総額 B | 2,890,817 | 2,962,940 | 3,087,647 | 3,176,836 | 3,195,254 |
| 歳入歳出差引 C=A-B | 14,966 | 34,544 | 10,497 | 5,886 | 71,740 |
| 翌年度に繰り越すべき財源 D | | | | | |
| 実質収支 E=C-D | 14,966 | 34,544 | 10,497 | 5,886 | 71,740 |
| 単年度収支 | △ 30,429 | 19,578 | △ 24,047 | △ 4,611 | 65,854 |
| 積立金 | 7,000 | 1,503 | 22,165 | | |
| 積立金取崩し額 | 15,916 | 5,862 | | 9,903 | |
| 実質単年度収支 | △ 39,345 | 15,219 | △ 1,882 | △ 14,514 | 65,854 |

附図 決算の推移



7-2表

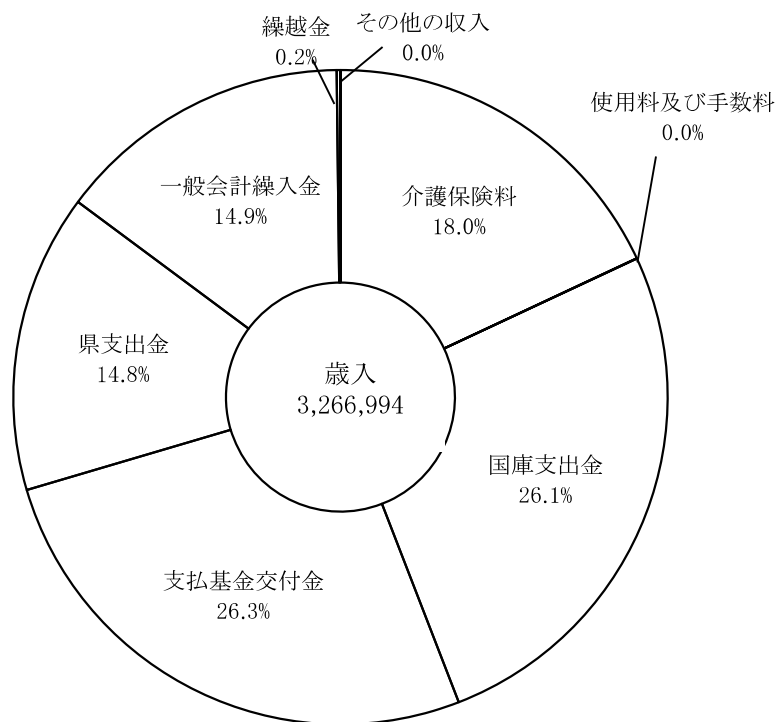
歳入決算の状況

(介護保険特別会計 保険事業勘定)

(単位：千円)

| | 平成27年度 | | 平成26年度 | | 増減額 (決算額) | 増減率 % |
|-----------|-----------|-------|-----------|-------|--------------|----------|
| | 決算額 | 構成比 | 決算額 | 構成比 | | |
| 介護保険料 | 588,878 | 18.0 | 501,216 | 15.7 | 87,662 | 17.5 |
| 使用料及び手数料 | 262 | 0.0 | 277 | 0.0 | △ 15 | △ 5.4 |
| 国庫支出金 | 851,870 | 26.1 | 837,312 | 26.3 | 14,558 | 1.7 |
| 介護給付費負担金 | 558,040 | 17.1 | 539,221 | 16.9 | 18,819 | 3.5 |
| 調整交付金 | 273,488 | 8.4 | 277,786 | 8.8 | △ 4,298 | △ 1.5 |
| 地域支援事業交付金 | 18,981 | 0.6 | 19,483 | 0.6 | △ 502 | △ 2.6 |
| その他の補助金 | 1,361 | 0.0 | 822 | 0.0 | 539 | 65.6 |
| 支払基金交付金 | 859,456 | 26.3 | 877,864 | 27.6 | △ 18,408 | △ 2.1 |
| 県支出金 | 482,111 | 14.8 | 472,675 | 14.9 | 9,436 | 2.0 |
| 介護給付費負担金 | 472,621 | 14.5 | 462,933 | 14.6 | 9,688 | 2.1 |
| 地域支援事業交付金 | 9,490 | 0.3 | 9,742 | 0.3 | △ 252 | △ 2.6 |
| 一般会計繰入金 | 478,294 | 14.6 | 472,547 | 14.9 | 5,747 | 1.2 |
| 介護給付費繰入金 | 380,272 | 11.6 | 378,420 | 11.9 | 1,852 | 0.5 |
| 地域支援事業繰入金 | 15,138 | 0.5 | 14,979 | 0.5 | 159 | 1.1 |
| その他の繰入金 | 82,884 | 2.5 | 79,148 | 2.5 | 3,736 | 4.7 |
| 基金繰入金 | 0 | 0.0 | 9,903 | 0.3 | △ 9,903 | 皆減 |
| 繰越金 | 5,886 | 0.2 | 10,496 | 0.3 | △ 4,610 | △ 43.9 |
| その他の収入 | 237 | 0.0 | 432 | 0.0 | △ 195 | △ 45.1 |
| 歳入合計 | 3,266,994 | 100.0 | 3,182,722 | 100.0 | 84,272 | 2.6 |

附図 歳入構成



7-3表

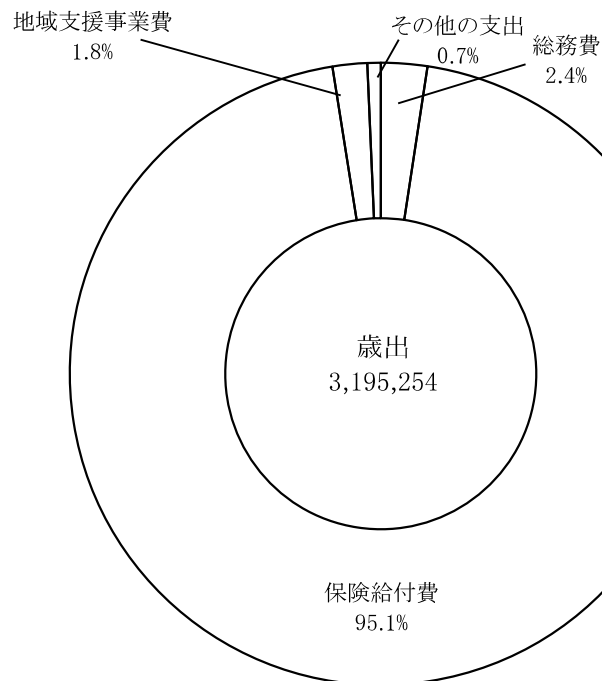
歳出決算の状況

(介護保険特別会計 保険事業勘定)

(単位：千円)

| 区 分 | 平成27年度 | | 平成26年度 | | 増減額 (決算額) | 増減率 % |
|---------------|-----------|-------|-----------|-------|--------------|----------|
| | 決算額 | 構成比 | 決算額 | 構成比 | | |
| 総 務 費 | 75,430 | 2.4 | 79,529 | 2.5 | △ 4,099 | △ 5.2 |
| 一 般 管 理 費 | 39,846 | 1.2 | 45,181 | 1.4 | △ 5,335 | △ 11.8 |
| 認定調査及び審査会費 | 35,052 | 1.1 | 34,192 | 1.1 | 860 | 2.5 |
| そ の 他 の 支 出 | 532 | 0.0 | 156 | 0.0 | 376 | 241.0 |
| 保 険 給 付 費 | 3,042,176 | 95.1 | 3,027,351 | 95.3 | 14,825 | 0.5 |
| 介護サービス等諸費 | 2,705,168 | 84.6 | 2,673,802 | 84.2 | 31,366 | 1.2 |
| 施設介護サービス給付費 | 1,329,672 | 41.6 | 1,328,728 | 41.8 | 944 | 0.1 |
| その他の介護サービス給付費 | 1,375,496 | 43.0 | 1,345,074 | 42.3 | 30,422 | 2.3 |
| 介護予防サービス等諸費 | 117,739 | 3.7 | 136,801 | 4.3 | △ 19,062 | △ 13.9 |
| 高額介護サービス等費 | 79,320 | 2.5 | 80,598 | 2.5 | △ 1,278 | △ 1.6 |
| 特定入所者介護サービス等費 | 136,318 | 4.2 | 132,609 | 4.2 | 3,709 | 2.8 |
| そ の 他 の 支 出 | 3,631 | 0.1 | 3,541 | 0.1 | 90 | 2.5 |
| 財政安定化基金拠出金 | 0 | 0.0 | 0 | 0.0 | 0 | - |
| 地域支援事業費 | 56,145 | 1.8 | 55,108 | 1.7 | 1,037 | 1.9 |
| 基金積立金 | 0 | 0.0 | 0 | 0.0 | 0 | - |
| そ の 他 の 支 出 | 21,503 | 0.7 | 14,848 | 0.5 | 6,655 | 44.8 |
| 歳 出 合 計 | 3,195,254 | 100.0 | 3,176,836 | 100.0 | 18,418 | 0.6 |

附図 歳出構成



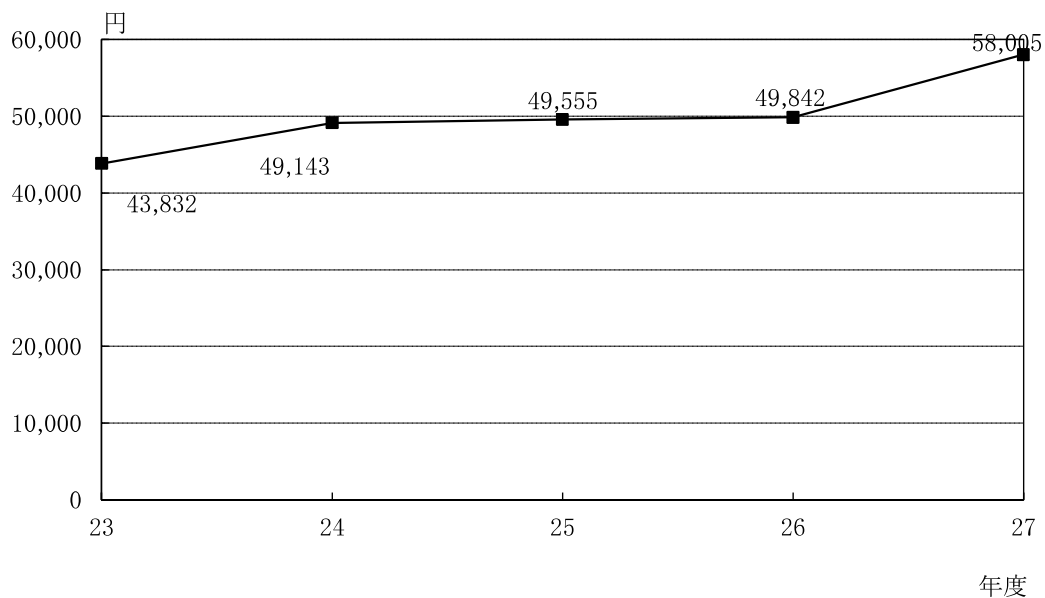
介護保険料徴収実績

(単位：千円)

| 区 分 | 平成27年度 | | | 平成26年度 | | | 対前年度比較 | |
|---------------|---------|---------|--------|---------|---------|---------|-----------------|--------------------|
| | 調 定 額 | 収入済額 A | 徴収率(%) | 調 定 額 | 収入済額 B | 徴収率 (%) | 増減額 A-B C | 増減率 C/B ×100 |
| (1) 特別徴収現年度分 | 536,771 | 537,203 | 100.1 | 453,096 | 453,719 | 100.1 | 83,484 | 18.4 |
| (2) 普通徴収現年度分 | 53,401 | 47,836 | 89.6 | 48,530 | 43,412 | 89.5 | 4,424 | 10.2 |
| (3) 普通徴収滞納繰越分 | 11,169 | 3,839 | 34.4 | 12,046 | 4,085 | 33.9 | △ 246 | △ 6.0 |
| 合 計 | 601,341 | 588,878 | 97.9 | 513,672 | 501,216 | 97.6 | 87,662 | 22.6 |

※収入済額には、還付未済金を含む。

附図 一人当たり保険料負担額の推移
(平成27年3月31日現在 被保険者数10,306人)



介護保険事業業務の概要

(1) 第1号被保険者のいる世帯数

(単位：世帯)

| | 平成27年度末 | 平成26年度末 | 増減数 |
|---------------|---------|---------|-----|
| 第1号被保険者のいる世帯数 | 7,426 | 7,369 | 57 |

(2) 第1号被保険者数

(単位：人)

| | 平成27年度末 | 平成26年度末 | 増減数 |
|------------|---------|---------|-----|
| 65歳以上75歳未満 | 4,555 | 4,524 | 31 |
| 75歳以上 | 5,812 | 5,782 | 30 |
| 合計 | 10,367 | 10,306 | 61 |

(3) 保険料の推移

(単位：円)

| | 15～17年度 | 18～20年度 | 21～23年度 | 24～26年度 | 27～29年度 |
|--------|---------|---------|----------------|----------------|----------------|
| 旧土佐山田町 | 2,905 | 3,875 | 4,117 (香美市) | 4,700 (香美市) | 5,358 (香美市) |
| 旧香北町 | 3,300 | | | | |
| 旧物部村 | 2,818 | | | | |

(4) 要支援・要介護認定者数

(単位：人)

| 被保険者区分 | 平成27年度 | | | 平成26年度 | | | |
|------------|--------|-------|--------|--------|-------|--------|-------|
| | 第1号 | 第2号 | 計 | 第1号 | 第2号 | 計 | |
| 年度末現在被保険者数 | 10,367 | 38 | 10,405 | 10,306 | 35 | 10,341 | |
| 認定者数 | 要支援1 | 221 | 7 | 228 | 232 | 7 | 239 |
| | 要支援2 | 211 | 1 | 212 | 221 | 1 | 222 |
| | 経過的要介護 | | | 0 | | | 0 |
| | 要介護1 | 377 | 13 | 390 | 352 | 10 | 362 |
| | 要介護2 | 332 | 9 | 341 | 370 | 8 | 378 |
| | 要介護3 | 267 | 1 | 268 | 252 | 3 | 255 |
| | 要介護4 | 321 | 3 | 324 | 260 | 3 | 263 |
| | 要介護5 | 236 | 4 | 240 | 236 | 3 | 239 |
| | 計 | 1,965 | 38 | 2,003 | 1,923 | 35 | 1,958 |

(5) 保険利用状況 (介護保険事業報告3月)

(単位：人)

| 被保険者区分 | 平成27年度 | | | 平成26年度 | | |
|---------------------|--------|-----|-------|--------|-----|-------|
| | 第1号 | 第2号 | 計 | 第1号 | 第2号 | 計 |
| 認定者数(3月末) | 1,965 | 38 | 2,003 | 1,923 | 35 | 1,958 |
| 保険給付の利用者数(合計) | 1,476 | 28 | 1,504 | 1,464 | 30 | 1,494 |
| 居宅介護(介護予防)サービス受給者数 | 960 | 27 | 987 | 977 | 28 | 1,005 |
| 地域密着型(介護予防)サービス受給者数 | 118 | 0 | 118 | 99 | 1 | 100 |
| 施設介護サービス受給者数 | 398 | 1 | 399 | 388 | 1 | 389 |
| 1) 介護老人福祉施設 | 133 | 0 | 133 | 126 | 0 | 126 |
| 2) 介護老人保健施設 | 170 | 0 | 170 | 162 | 0 | 162 |
| 3) 介護療養型医療施設 | 95 | 1 | 96 | 100 | 2 | 102 |

※ 第1号被保険者・・・65歳以上
第2号被保険者・・・40歳～64歳

(6) 保険給付事業

(単位:千円)

| 区 分 | 平成27年度 | 平成26年度 | 増減額 |
|---------------|-----------|-----------|---------|
| 居宅介護サービス給付等 | 1,059,494 | 1,061,829 | △ 2,335 |
| 地域密着型介護サービス給付 | 298,842 | 292,978 | 5,864 |
| 施設介護サービス給付 | 1,329,672 | 1,328,728 | 944 |
| 特定入所者介護サービス等 | 136,318 | 132,609 | 3,709 |
| 高額介護サービス等 | 79,320 | 80,598 | △ 1,278 |
| 福祉用具購入 | 3,561 | 3,532 | 29 |
| 住宅改修 | 12,461 | 10,774 | 1,687 |
| 計画給付 | 118,878 | 112,762 | 6,116 |
| 審査支払手数料 | 3,631 | 3,541 | 90 |
| 合 計 | 3,042,177 | 3,027,351 | 14,826 |

(7) 一時借入金の状況

ア) 一時借入金の状況

なし

7-6表

基金の状況

(単位:千円)

| 区分 | 平成26年度 末現在高 | 平成27年度 | | | 調整額 | 平成27年度 末現在高 | 備考 (運用額) |
|------------|----------------|--------|------|--------------|-----|----------------|-------------|
| | | 歳出決算額 | 取崩し額 | 歳計剰余金 処分額 | | | |
| 介護保険事業運営基金 | 152,112 | | | | | 152,112 | |

8. 平成 27 年度介護保険特別会計（介護サービス事業勘定） 決算の概要について

平成 27 年度介護保険特別会計（介護サービス事業勘定）決算は、歳入は、17,155 千円で、前年度に比べ歳入は 1,033 千円、5.7%減、歳出も 17,155 千円で、前年に比べ 1,033 千円、5.7%減となりました。

歳入は、計画書作成に係る介護報酬のサービス収入が 15,036 千円で、一般会計からの繰入金は 2,119 千円で、前年度繰越金はありませんでした。

歳出は、総務費中、非常勤職員の報酬などが 14,956 千円（前年度比 10 千円、0.1%増）で、事業所へのケアプラン作成委託料が 2,172 千円（前年度比△407 千円、15.8%減）となっています。

計画書作成件数は、3,435 件（前年度比△116 件、3.3%減）となっています。

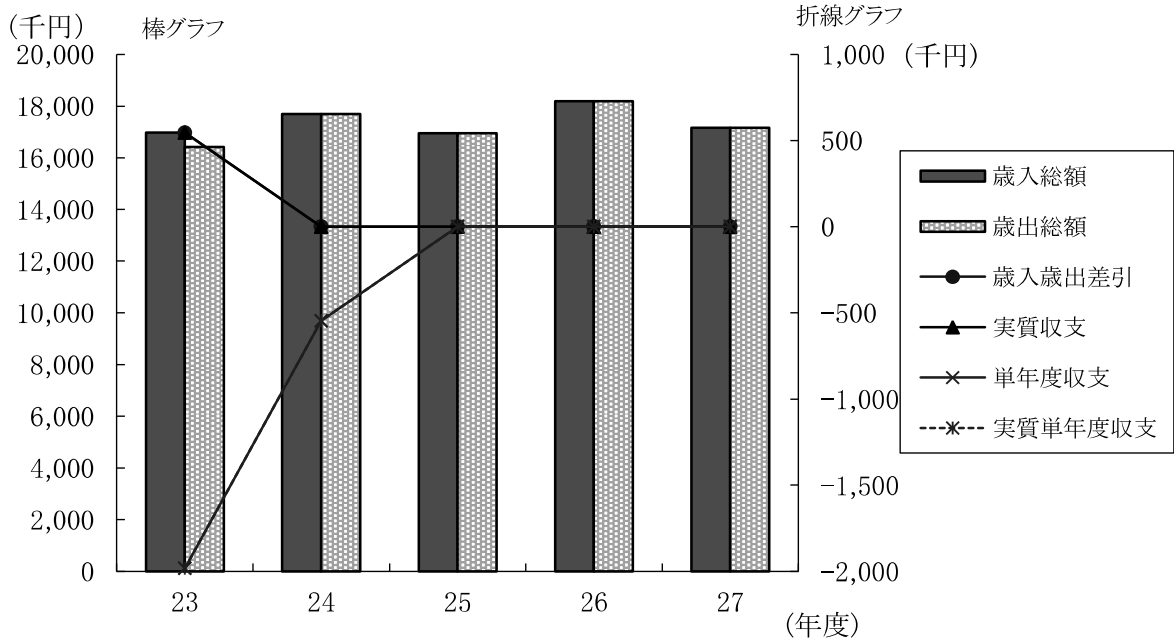
8-1表

平成27年度決算の状況と財政推移の状況

(介護保険特別会計 介護サービス事業勘定) (単位：千円)

| 区 分 | 平成23年度 | 平成24年度 | 平成25年度 | 平成26年度 | 平成27年度 |
|-------------------|---------|--------|--------|--------|--------|
| 歳入総額 A | 16,972 | 17,697 | 16,953 | 18,188 | 17,155 |
| 歳出総額 B | 16,426 | 17,697 | 16,953 | 18,188 | 17,155 |
| 歳入歳出差引 C=A-B | 546 | 0 | 0 | 0 | 0 |
| 翌年度に繰り越すべき財源 D | 0 | 0 | 0 | 0 | 0 |
| 実質収支 E=C-D | 546 | 0 | 0 | 0 | 0 |
| 単年度収支 | △ 1,982 | △ 546 | 0 | 0 | 0 |
| 実質単年度収支 | △ 1,982 | △ 546 | 0 | 0 | 0 |

附図 決算の推移



決算の状況

(介護保険特別会計 介護サービス事業勘定)

歳入

(単位：千円)

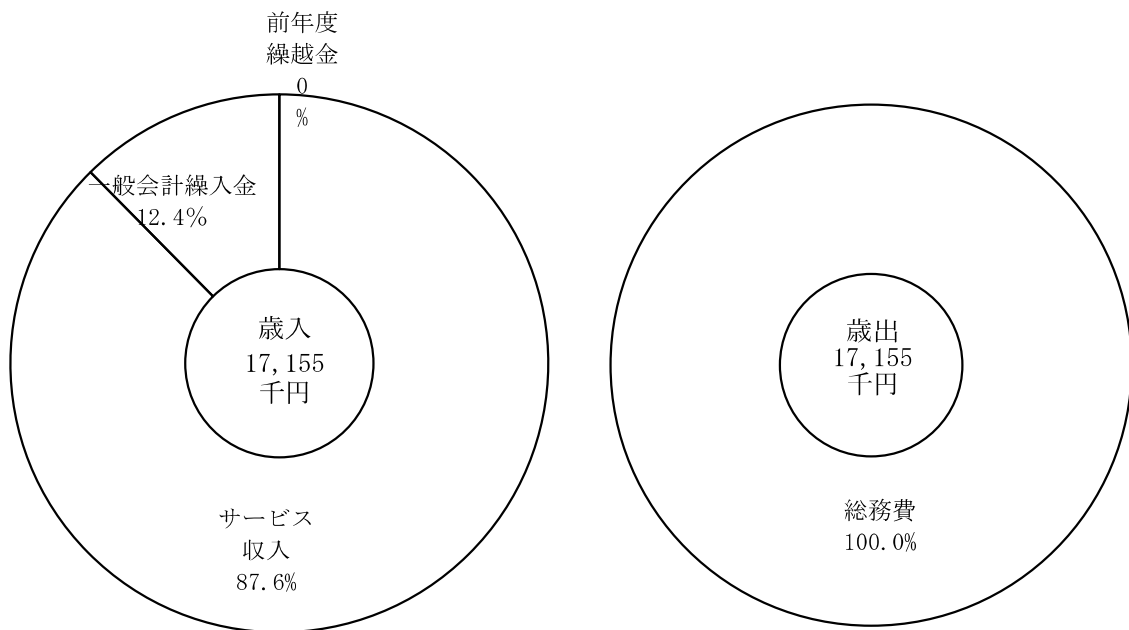
| 区 分 | 平成27年度 | | 平成26年度 | | 増減額 (決算額) | 増減率 % |
|---------------|--------|-------|--------|-------|--------------|----------|
| | 決算額 | 構成比 | 決算額 | 構成比 | | |
| サ ー ビ ス 収 入 | 15,036 | 87.6 | 15,118 | 83.1 | △ 82 | △ 0.5 |
| 一 般 会 計 繰 入 金 | 2,119 | 12.4 | 3,070 | 16.9 | △ 951 | △ 31.0 |
| 前 年 度 繰 越 金 | 0 | 0.0 | 0 | 0.0 | 0 | — |
| 歳 入 合 計 | 17,155 | 100.0 | 18,188 | 100.0 | △ 1,033 | △ 5.7 |

歳出

(単位：千円)

| 区 分 | 平成27年度 | | 平成26年度 | | 増減額 (決算額) | 増減率 % |
|---------|--------|-------|--------|-------|--------------|----------|
| | 決算額 | 構成比 | 決算額 | 構成比 | | |
| 総 務 費 | 17,155 | 100.0 | 18,188 | 100.0 | △ 1,033 | △ 5.7 |
| 諸 支 出 金 | 0 | 0.0 | 0 | 0.0 | 0 | — |
| 歳 出 合 計 | 17,155 | 100.0 | 18,188 | 100.0 | △ 1,033 | △ 5.7 |

附図 歳入歳出構成



介護サービス事業業務の概要

(1) 認定者数

(単位：人)

| | 要支援1・2の認定者数延べ総数 (平成27年4月～平成28年3月) | 要支援1・2の認定者数延べ総数 (平成26年4月～平成27年3月) |
|---------|--------------------------------------|--------------------------------------|
| 初回認定者数 | 239 | 245 |
| 更新・変更者数 | 379 | 383 |
| 合計 | 618 | 628 |

(2) 月別要支援1・2の認定者数及び計画書作成件数

(単位：人)

| | 平成27年度 | | | | 平成26年度 | | | |
|-----|----------------|--------------|-----|-------------|----------------|--------------|-----|-------------|
| | 要支援1・2の月毎認定者総数 | | | 計画書 作成件数 | 要支援1・2の月毎認定者総数 | | | 計画書 作成件数 |
| | 初回認定 者数 | 更新・変 更延べ数 | | | 初回認定 者数 | 更新・変 更延べ数 | | |
| 3月 | — | — | — | 294 | — | — | — | 295 |
| 4月 | 51 | 26 | 25 | 290 | 47 | 17 | 30 | 289 |
| 5月 | 44 | 22 | 22 | 286 | 48 | 13 | 35 | 293 |
| 6月 | 52 | 19 | 33 | 292 | 42 | 16 | 26 | 291 |
| 7月 | 59 | 23 | 36 | 297 | 71 | 25 | 46 | 291 |
| 8月 | 55 | 17 | 38 | 286 | 60 | 25 | 35 | 288 |
| 9月 | 45 | 9 | 36 | 278 | 44 | 21 | 23 | 290 |
| 10月 | 56 | 20 | 36 | 281 | 53 | 25 | 28 | 298 |
| 11月 | 32 | 20 | 12 | 288 | 39 | 17 | 22 | 305 |
| 12月 | 57 | 38 | 19 | 284 | 45 | 19 | 26 | 309 |
| 1月 | 40 | 13 | 27 | 280 | 58 | 26 | 32 | 302 |
| 2月 | 61 | 16 | 45 | 279 | 60 | 21 | 39 | 300 |
| 3月 | 66 | 16 | 50 | — | 61 | 20 | 41 | — |
| 計 | 618 | 239 | 379 | 3,435 | 628 | 245 | 383 | 3,551 |

(3) 計画書内訳

(単位：件、千円)

| | 平成27年度 | | | | | | 平成26年度 | | | | | |
|-------------|--------|--------|-----|-------|-------|--------|--------|--------|-----|-------|-------|--------|
| | 直営分 | | 委託分 | | 合計 | | 直営分 | | 委託分 | | 合計 | |
| | 件数 | 金額 | 件数 | 金額 | 件数 | 金額 | 件数 | 金額 | 件数 | 金額 | 件数 | 金額 |
| 新規計画書 作成 | 97 | 700 | 11 | 80 | 108 | 780 | 130 | 928 | 11 | 79 | 141 | 1,006 |
| 継続計画書 作成 | 2,834 | 12,142 | 493 | 2,113 | 3,327 | 14,255 | 2,778 | 11,497 | 632 | 2,615 | 3,410 | 14,112 |
| 合計 | 2,931 | 12,842 | 504 | 2,193 | 3,435 | 15,035 | 2,908 | 12,425 | 643 | 2,694 | 3,551 | 15,118 |

(平成27年3月～平成28年2月)

(4) 一時借入金の状況

ア) 一時借入金の状況

なし

9. 平成 27 年度後期高齢者医療特別会計決算の概要について

平成 27 年度後期高齢者医療特別会計決算は、歳入が 438,426 千円で前年度に比べ 7,038 千円、1.6%減となり、歳出が 427,712 千円で前年度に比べ 8,265 千円、1.9%の減となりました。

決算収支状況は、実質収支が 10,714 千円の黒字となっています。

歳入では、保険料が 269,765 千円(対前年度比 0.8%減)となり、現年度の収納率は 99.7%でした。一般会計からの繰入金のうち、職員人件費等の事務費分が 13,093 千円で保険料軽減措置等に係る保険基盤安定分が 143,249 千円となりました。

歳出では、総務費が 12,702 千円となり、保険給付を行う高知県後期高齢者医療広域連合への納付金は、411,836 千円(保険料分 268,587 千円、保険基盤安定分 143,249 千円)となりました。

9-1 表

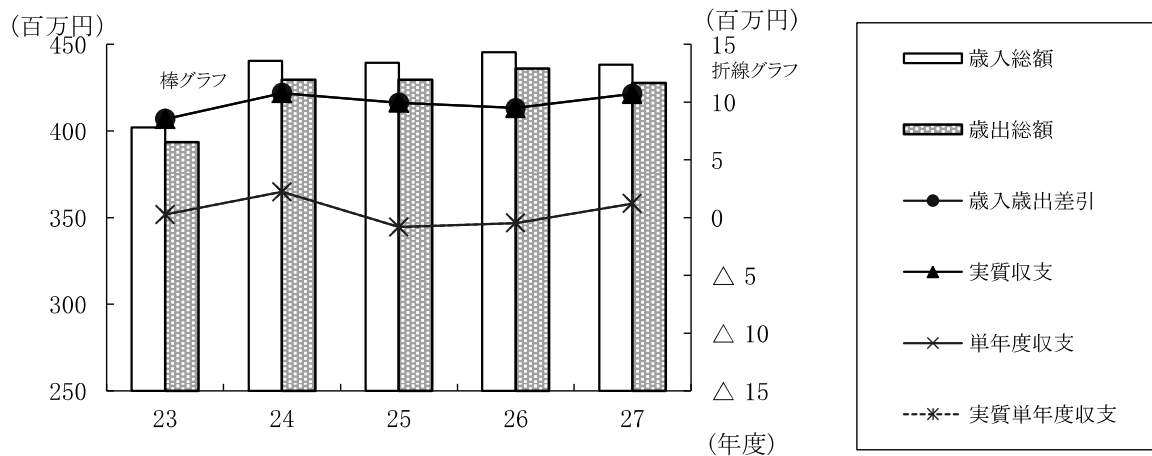
平成27年度決算の状況と財政推移の状況

(後期高齢者医療特別会計)

(単位：千円)

| 区 分 | 平成 23 年度 | 平成 24 年度 | 平成 25 年度 | 平成 26 年度 | 平成 27 年度 |
|-----------------------|----------|----------|----------|----------|----------|
| 歳 入 総 額 A | 402,136 | 440,409 | 439,506 | 445,464 | 438,426 |
| 歳 出 総 額 B | 393,587 | 429,632 | 429,552 | 435,977 | 427,712 |
| 歳入歳出差引 C=A-B | 8,549 | 10,777 | 9,954 | 9,487 | 10,714 |
| 翌年度に繰り越 すべき財源 D | 0 | 0 | 0 | 0 | 0 |
| 実 質 収 支 E=C-D | 8,549 | 10,777 | 9,954 | 9,487 | 10,714 |
| 単 年 度 収 支 | 258 | 2,228 | △ 823 | △ 467 | 1,227 |
| 積 立 金 | 0 | 0 | 0 | 0 | 0 |
| 積立金取崩し額 | 0 | 0 | 0 | 0 | 0 |
| 実質単年度収支 | 258 | 2,228 | △ 823 | △ 467 | 1,227 |

附図 決算の推移



9-2 表

決算の状況

(後期高齢者医療特別会計)

(単位：千円)

歳入

| 区 分 | 平成 27 年度 | | 平成 26 年度 | | 増減額 (決算額) | 増減率 % |
|------------|----------|-------|----------|-------|--------------|----------|
| | 決算額 | 構成比 | 決算額 | 構成比 | | |
| 後期高齢者医療保険料 | 269,765 | 61.5 | 271,902 | 61.0 | △ 2,137 | △ 0.8 |
| 使用料及び手数料 | 170 | 0.1 | 166 | 0.1 | 4 | 2.4 |
| 一般会計繰入金 | 156,342 | 35.6 | 161,158 | 36.2 | △ 4,816 | △ 3.0 |
| 事務費繰入金 | 13,093 | 3.0 | 18,114 | 4.1 | △ 5,021 | △ 27.7 |
| 保険基盤安定繰入金 | 143,249 | 32.6 | 143,044 | 32.1 | 205 | 0.1 |
| その他の収入 | 12,149 | 2.8 | 12,238 | 2.7 | △ 89 | △ 0.7 |
| 歳入合計 | 438,426 | 100.0 | 445,464 | 100.0 | △ 7,038 | △ 1.6 |

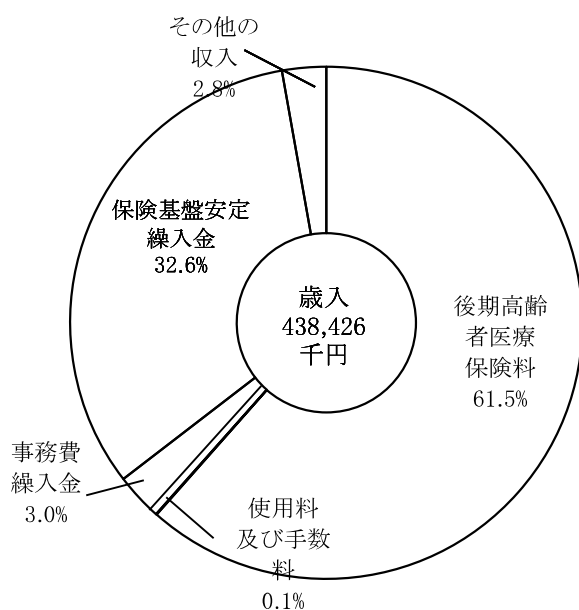
歳出

| 区 分 | 平成 27 年度 | | 平成 26 年度 | | 増減額 (決算額) | 増減率 % |
|-----------|----------|-------|----------|-------|--------------|----------|
| | 決算額 | 構成比 | 決算額 | 構成比 | | |
| 総務費 | 12,702 | 3.0 | 17,755 | 4.1 | △ 5,053 | △ 28.5 |
| 広域連合納付金 | 411,836 | 96.3 | 415,485 | 95.3 | △ 3,649 | △ 0.9 |
| 保険料負担金 | 268,587 | 62.8 | 272,442 | 62.5 | △ 3,855 | △ 1.4 |
| 保険基盤安定負担金 | 143,249 | 33.5 | 143,043 | 32.8 | 206 | 0.1 |
| その他の支出 | 3,174 | 0.7 | 2,737 | 0.6 | 437 | 16.0 |
| 歳出合計 | 427,712 | 100.0 | 435,977 | 100.0 | △ 8,265 | △ 1.9 |

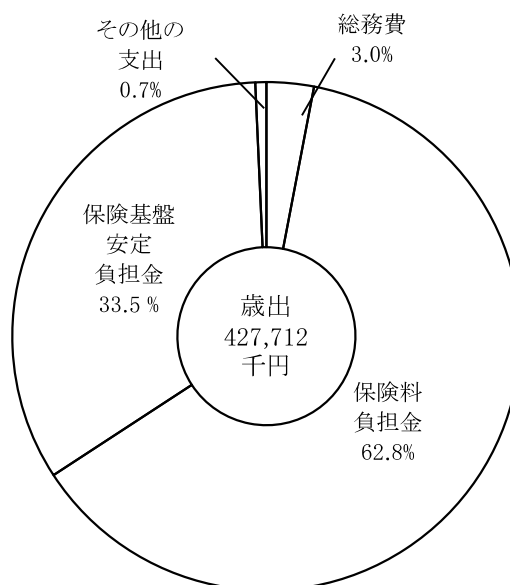
0

【附図】

歳入構成



歳出構成



9-3 表

後期高齢者医療保険料徴収実績

(1) 保険料収納状況

(単位：千円)

| 区 分 | 平成 27 年度 | | | 平成 26 年度 | | | 対前年度比較 | |
|-------------|----------|---------|-------|----------|---------|-------|-----------|--------------|
| | 調定額 | 収入済額 A | 徴収率 % | 調定額 | 収入済額 B | 徴収率 % | 増減額 A-B C | 増減率 C/B ×100 |
| (1) 特別徴収現年分 | 183,509 | 183,803 | 100.2 | 192,337 | 192,878 | 100.3 | △ 9,075 | △ 4.7 |
| (2) 普通徴収現年分 | 85,063 | 84,296 | 99.1 | 79,001 | 76,902 | 97.3 | 7,394 | 9.6 |
| (3) 滞納繰越分 | 3,253 | 1,665 | 51.2 | 3,522 | 2,122 | 60.2 | △ 457 | △ 21.5 |
| 合計 | 271,825 | 269,764 | 99.2 | 274,860 | 271,902 | 98.9 | △ 2,138 | △ 0.8 |

※収入済額には、還付未済金を含む。

(2) 一人当たりの平均保険料額

(単位：円)

| 一人当たりの平均保険料 | 平成 27 年度 | 平成 26 年度 | 対前年度比較 | |
|-------------|----------|----------|--------|-------|
| | | 46,676 | 47,395 | △ 719 |

※平成28年3月31日現在 被保険者数5,754人で算定

9-4 表

後期高齢者医療事業業務の概要（香美市分）

(1) 被保険者数

(単位：人)

| 区 分 | 平成 27 年度末 | | 平成 26 年度末 | |
|-------------|-----------|--------|-----------|--------|
| 被 保 険 者 数 | 5,754 | 100.0% | 5,725 | 100.0% |
| 現役並み所得者 ① | 147 | 2.5% | 133 | 2.3% |
| 一般 ② | 2,260 | 39.3% | 2,295 | 40.1% |
| 低所得Ⅰ該当者 ③ | 1,237 | 21.5% | 1,235 | 21.6% |
| 低所得Ⅱ該当者 ④ | 2,110 | 36.7% | 2,062 | 36.0% |
| 障害認定者 ⑤（再掲） | 90 | 1.6% | 98 | 1.7% |

① 課税所得が145万円以上で、かつ、被保険者単身世帯の場合は前年中の収入が383万円以上、被保険者複数世帯の場合は前年中の収入の合計が520万円以上

② ①・③・④以外

③ 世帯全員が市町村民税非課税

④ 世帯全員が市町村民税非課税で、かつ各所得が必要経費（年金の所得は控除額80万円として計算）を差し引いたときに0円となる場合

⑤ 65歳以上で、申請により一定以上の障害があると認められた者

(2) 保険料率及び軽減対象者数・軽減額

| 区 分 | | 平成 27年度 | | | 平成 26年度 | | |
|-------------|-------------|---------|-----|-------------|---------|-----|-------------|
| 保 険 料 | 均等割額 | 51,793円 | | | 51,793円 | | |
| | 所得割率 | 10.35% | | | 10.35% | | |
| | 賦課限度額 | 57万円 | | | 57万円 | | |
| 軽 減 | 9割軽減 | 1,536人 | 軽減額 | 69,125,909円 | 1,600人 | 軽減額 | 71,903,375円 |
| | 8.5割軽減 | 1,940人 | 軽減額 | 83,115,747円 | 1,857人 | 軽減額 | 79,905,600円 |
| | 7割軽減 | | 軽減額 | | | 軽減額 | |
| | 5割軽減 | 530人 | 軽減額 | 13,239,820円 | 534人 | 軽減額 | 13,418,944円 |
| | 2割軽減 | 386人 | 軽減額 | 3,850,948円 | 321人 | 軽減額 | 3,272,577円 |
| | 5割軽減 (被扶養者) | 155人 | 軽減額 | 3,944,973円 | 182人 | 軽減額 | 4,622,613円 |

備考

- 1 保険料軽減対象者数及び軽減額は、各年度の10月末現在の数値。
 - 2 軽減措置として、平成27年度も7割軽減が8.5割、9割軽減となった。
 - 3 9割・8.5割軽減額は、基盤安定制度対象額（7割軽減相当額）から算出した金額
 - ・9割軽減額：53,764,596円（※）÷7割×9割＝69,125,909円
 - ・8.5割軽減額：68,448,262円（※）÷7割×8.5割＝83,115,747円
- （※）基盤安定負担金算定用軽減額集計表より

(3) 保険給付状況

(単位：千円)

| 区 分 | | 平成 27 年度 | 平成 26 年度 |
|--------------------|-----------|-----------|-----------|
| 被保険者数平均(3月～2月) (A) | | 5,736人 | 5,750人 |
| 療 養 諸 費 | 保険者負担分 | 6,190,425 | 6,037,205 |
| | 被保険者一部負担分 | 491,846 | 486,300 |
| | 計 (B) | 6,682,271 | 6,523,505 |
| 一人当たり療養諸費 (B)/(A) | | 1,165 | 1,135 |
| 受 診 件 数 (E) | | 160,671件 | 161,489件 |
| 一人当たり受診件数 (E)/(A) | | 28.0件 | 28.1件 |

備考 給付については、高知県後期高齢者医療広域連合の支出分

(4) 一時借入金の状況

ア) 一時借入金の状況

なし

10. 平成27年度香南香美地区障害者自立支援審査会特別会計 決算の概要について

平成27年度香南香美地区障害者自立支援審査会特別会計決算は、歳入は、657千円で、前年度に比べ歳入は92千円減、12.3%減、歳出も657千円で、前年に比べ92千円減、12.3%減となりました。

歳入は、分担金及び負担金が657千円で、一般会計からの繰入金はありませんでした。内訳は、香南市の負担金が296千円、香美市の負担金が361千円となっています。

歳出は、障害認定審査会費が657千円（前年度比92千円減、12.3%減）で、内訳は委員等報酬が645千円（前年度比75千円減、10.4%減）、費用弁償が12千円（前年度比17千円減、58.6%減）となっています。

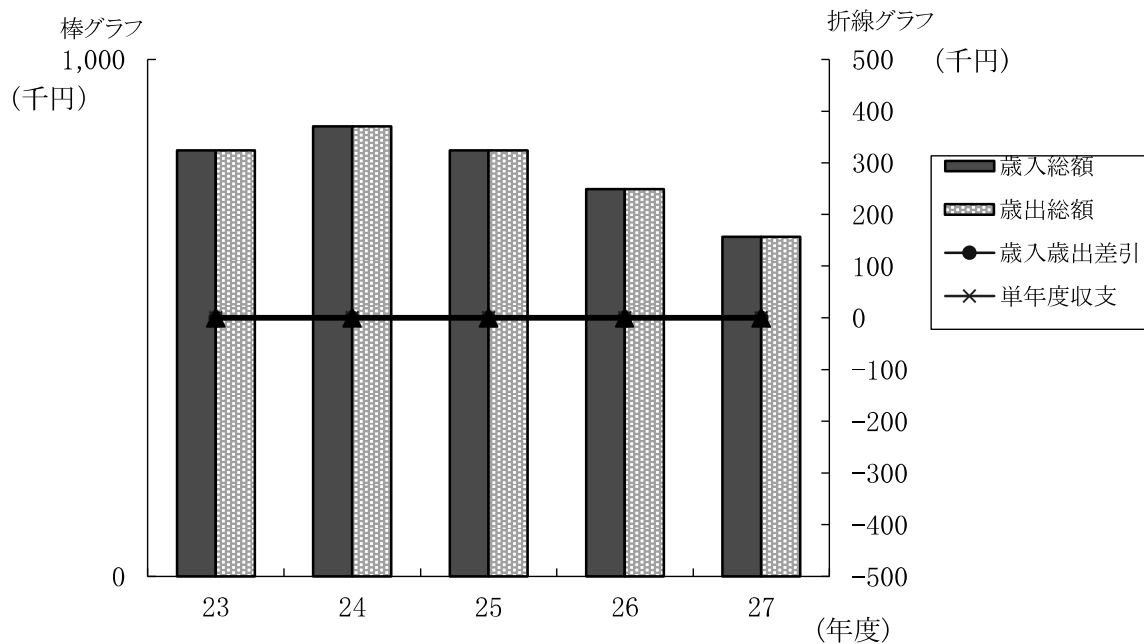
10-1表

平成27年度決算の状況と財政推移の状況

(香南香美地区障害者自立支援審査会特別会計(単位：千円))

| 区 分 | 平成23年度 | 平成24年度 | 平成25年度 | 平成26年度 | 平成27年度 |
|-------------------|--------|--------|--------|--------|--------|
| 歳入総額 A | 824 | 870 | 824 | 749 | 657 |
| 歳出総額 B | 824 | 870 | 824 | 749 | 657 |
| 歳入歳出差引 C=A-B | 0 | 0 | 0 | 0 | 0 |
| 翌年度に繰り越すべき財源 D | 0 | 0 | 0 | 0 | 0 |
| 実質収支 E=C-D | 0 | 0 | 0 | 0 | 0 |
| 単年度収支 | | 0 | 0 | 0 | 0 |
| 実質単年度収支 | 0 | 0 | 0 | 0 | 0 |

附図 決算の推移



決算の状況

(香南香美地区障害者自立支援審査会特別会計)

歳入

(単位：千円)

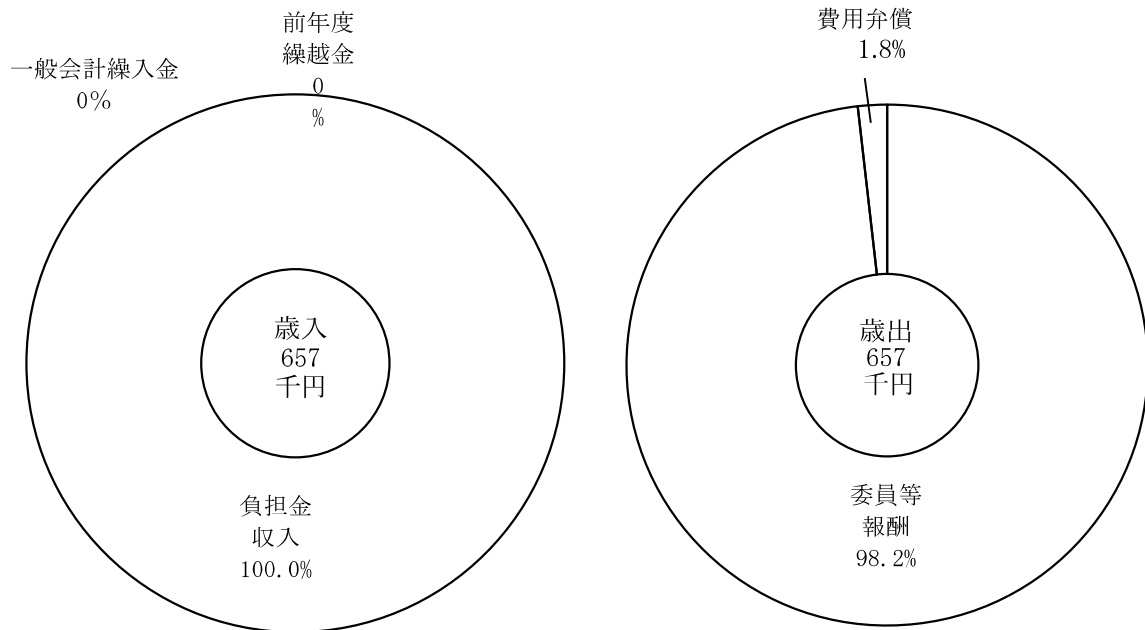
| 区 分 | 平成27年度 | | 平成26年度 | | 増減額 (決算額) | 増減率 % |
|---------------|--------|-------|--------|-------|--------------|----------|
| | 決算額 | 構成比 | 決算額 | 構成比 | | |
| 負 担 金 収 入 | 657 | 100.0 | 749 | 100.0 | △ 92 | △ 12.3 |
| 一 般 会 計 繰 入 金 | 0 | 0.0 | 0 | 0.0 | 0 | — |
| 前 年 度 繰 越 金 | 0 | 0.0 | 0 | 0.0 | 0 | — |
| 歳 入 合 計 | 657 | 100.0 | 749 | 100.0 | 535 | 71.4 |

歳出

535単位：千円)

| 区 分 | 平成27年度 | | 平成26年度 | | 増減額 (決算額) | 増減率 % |
|-----------|--------|-------|--------|-------|--------------|----------|
| | 決算額 | 構成比 | 決算額 | 構成比 | | |
| 委 員 等 報 酬 | 645 | 98.2 | 720 | 96.1 | △ 75 | △ 10.4 |
| 費 用 弁 償 | 12 | 1.8 | 29 | 3.9 | △ 17 | △ 58.6 |
| 歳 出 合 計 | 657 | 100.0 | 749 | 100.0 | △ 92 | △ 12.3 |

附図 歳入歳出構成



(1) 一時借入金の状況

ア) 一時借入金の状況

なし

11. 平成 27 年度公営企業会計決算の概要について

1 水道事業

平成 27 年度水道事業会計決算は、総収益が 210,404 千円で前年度に比べ 0.1%減、総費用が 184,524 千円で前年度に比べ 0.7%増、当年度純利益が 25,880 千円で前年度に比べ 5.7%減となりました。

総収益については、営業収益 183,266 千円(うち給水収益が 175,328 千円)、営業外収益 27,138 千円となりました。

総費用については、営業費用 178,405 千円、営業外費用 6,028 千円、特別損失 91 千円となりました。

本年度の純利益は、修繕費の増額により、前年度に比べて 1,560 千円の減となりました。老朽施設の修繕については、引き続き増加する傾向にあるため、今後の経営は厳しくなっていくものと予想されます。引き続き水道事業を取り巻く情勢を見据え、経営の安定化に努めます。

2 工業用水道事業

平成 27 年度工業用水道事業会計決算は、総収益が 12,127 千円、総費用が 12,127 千円となり、当年度純利益が 0 円となりました。

総収益については、営業外収益 12,127 千円(うち他会計補助金 11,450 千円)となりました。

総費用については、営業費用 9,160 千円、営業外費用 2,967 千円となり、営業費用が前年度に比べて 4.9%の減となりました。

また、平成 18 年度から計画水量の販売が始まりましたが、現在給水事業者との契約が無く、本年度は収益の 94.4%が他会計からの補助金となっています。一方、配水管等施設の維持管理は必要不可欠であることから本事業の経営は非常に厳しい状況にあります。水需要については不透明感が強いですが、関係機関と協力し、計画水量の販売に努めます。

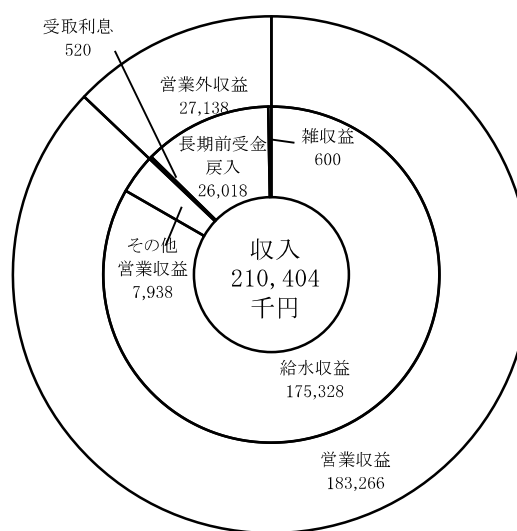
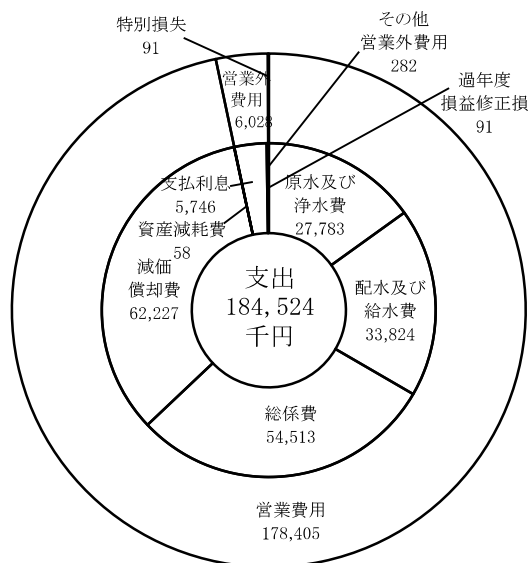
11-1表

決算の状況

(水道事業会計)

(単位：千円)

| 区分 | 平成27年度 決算 ア | 平成26年度 決算 イ | 対前年度比較 | |
|--------------|-------------------|-------------------|-----------------|--------------------|
| | | | 増減額 (ア-イ) =ウ | 増減率 ウ/イ×100 (%) |
| 1. 総収益 (A) | 210,404 | 210,634 | △ 230 | △ 0.1 |
| (1) 営業収益 | 183,266 | 182,924 | 342 | 0.2 |
| ア) 給水収益 | 175,328 | 175,127 | 201 | 0.1 |
| イ) その他営業収益 | 7,938 | 7,797 | 141 | 1.8 |
| (2) 営業外収益 | 27,138 | 27,710 | △ 572 | △ 2.1 |
| ア) 受取利息 | 520 | 601 | △ 81 | △ 13.5 |
| イ) 長期前受金戻入 | 26,018 | 26,622 | △ 604 | △ 2.3 |
| ウ) 雑収益 | 600 | 487 | 113 | 23.2 |
| (3) 特別収益 | 0 | 0 | 0 | 0.0 |
| 2. 総費用 (B) | 184,524 | 183,194 | 1,330 | 0.7 |
| (1) 営業費用 | 178,405 | 173,943 | 4,462 | 2.6 |
| ア) 原水及び浄水費 | 27,783 | 32,931 | △ 5,148 | △ 15.6 |
| イ) 配水及び給水費 | 33,824 | 26,484 | 7,340 | 27.7 |
| ウ) 受託工事費 | 0 | 0 | 0 | 0.0 |
| エ) 総係費 | 54,513 | 50,769 | 3,744 | 7.4 |
| オ) 減価償却費 | 62,227 | 63,546 | △ 1,319 | △ 2.1 |
| カ) 資産減耗費 | 58 | 213 | △ 155 | △ 72.8 |
| キ) その他営業費用 | 0 | 0 | 0 | 0.0 |
| (2) 営業外費用 | 6,028 | 6,431 | △ 403 | △ 6.3 |
| ア) 支払利息 | 5,746 | 6,231 | △ 485 | △ 7.8 |
| イ) その他営業外費用 | 282 | 200 | 82 | 41.0 |
| ウ) 期間外費用 | 0 | 0 | 0 | 0.0 |
| (3) 特別損失 | 91 | 2,820 | △ 2,729 | △ 96.8 |
| ア) 過年度損益修正損 | 91 | 90 | 1 | 1.1 |
| イ) その他特別損失 | 0 | 2,730 | △ 2,730 | △ 100.0 |
| 3. 純利益 (A-B) | 25,880 | 27,440 | △ 1,560 | △ 5.7 |



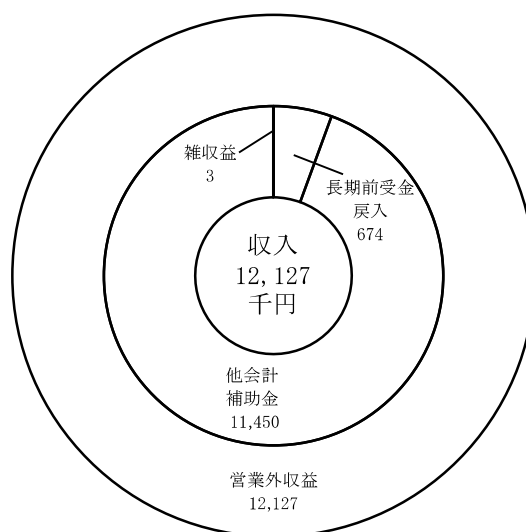
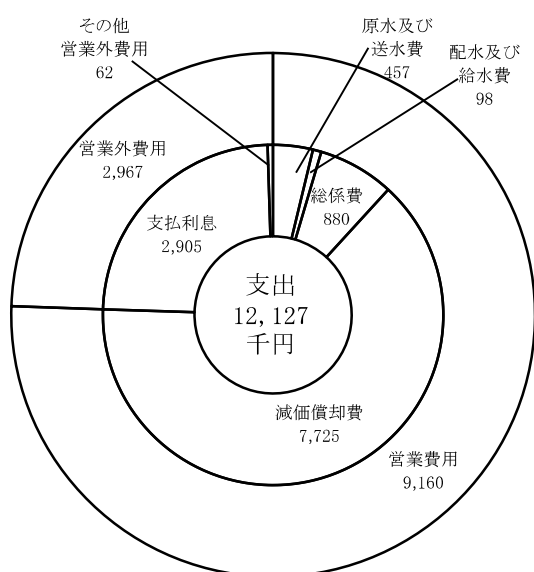
11-2表

決算の状況

(工業用水道事業会計)

(単位：千円)

| 区分 | 平成27年度 決算 ア | 平成26年度 決算 イ | 対前年度比較 | |
|--------------|-------------------|-------------------|-----------------|--------------------|
| | | | 増減額 (ア-イ) =ウ | 増減率 ウ/イ×100 (%) |
| 1. 総収益 (A) | 12,127 | 12,799 | △ 672 | △ 5.3 |
| (1) 営業収益 | 0 | 0 | 0 | 0.0 |
| ア) 給水収益 | 0 | 0 | 0 | 0.0 |
| イ) その他営業収益 | 0 | 0 | 0 | 0.0 |
| (2) 営業外収益 | 12,127 | 12,799 | △ 672 | △ 5.3 |
| ア) 長期前受金戻入 | 674 | 682 | △ 8 | △ 1.2 |
| イ) 他会計補助金 | 11,450 | 12,114 | △ 664 | △ 5.5 |
| ウ) 雑収益 | 3 | 3 | 0 | 0.0 |
| (3) 特別収益 | 0 | 0 | 0 | 0.0 |
| 2. 総費用 (B) | 12,127 | 12,799 | △ 672 | △ 5.3 |
| (1) 営業費用 | 9,160 | 9,630 | △ 470 | △ 4.9 |
| ア) 原水及び送水費 | 457 | 639 | △ 182 | △ 28.5 |
| イ) 配水及び給水費 | 98 | 98 | 0 | 0.0 |
| ウ) 受託工事費 | 0 | 0 | 0 | 0.0 |
| エ) 総係費 | 880 | 1,028 | △ 148 | △ 14.4 |
| オ) 減価償却費 | 7,725 | 7,727 | △ 2 | △ 0.0 |
| カ) 資産減耗費 | 0 | 138 | △ 138 | △ 100.0 |
| キ) その他営業費用 | 0 | 0 | 0 | 0.0 |
| (2) 営業外費用 | 2,967 | 3,169 | △ 202 | △ 6.4 |
| ア) 支払利息 | 2,905 | 3,083 | △ 178 | △ 5.8 |
| イ) その他営業外費用 | 62 | 86 | △ 24 | △ 27.9 |
| ウ) 期間外費用 | 0 | 0 | 0 | 0.0 |
| (3) 特別損失 | 0 | 0 | 0 | 0.0 |
| 3. 純利益 (A-B) | 0 | 0 | 0 | 0 |



11-3表

公営企業会計業務の概要

(1) 決算

(単位：千円)

| 区分 | 総収益 | 総費用 | 当年度純利益 |
|---------|---------|---------|--------|
| 水道事業 | 210,404 | 184,524 | 25,880 |
| 工業用水道事業 | 12,127 | 12,127 | 0 |

(2) 事業の概要

| 区分 | 水道 |
|-----------------------------|-------------|
| 事業開始年月日 | S25. 12. 25 |
| 計画給水人口 (人) | 15,207 |
| 現在給水人口 (人) | 13,980 |
| 導送配水管延長 (m) | 101,306 |
| 配水能力 (m ³ /日) | 6,300 |
| 年間総配水量 (m ³) | 1,822,933 |
| 一日最大配水量 (m ³ /日) | 5,662 |
| 年間総有収水量 (m ³) | 1,718,716 |
| 基本料金 (円) | 864 |
| 超過料金 (円) | 97.20 |
| 給水原価 (円) | 92.01 |
| 供給単価 (円) | 102.01 |

| 区分 | 工業用水道 |
|--------------------------|------------|
| 事業開始年月日 | H18. 3. 17 |
| 給水事業者数 | 0 |
| 導送配水管延長 (m) | 3,360 |
| 配水能力 (m ³ /日) | 1,000 |
| 年間総配水量 (m ³) | 0 |
| 年間基本水量 (m ³) | - |
| 基本料金 (円/m ³) | 30.24 |
| 特定料金 (円/m ³) | 30.24 |
| 超過料金 (円/m ³) | 60.48 |

(3) 水道料金収納状況

(単位：千円)

| 区分 | | 平成27年度 | | | 平成26年度 | | | 対前年度比較 | |
|------|-----|------------|---------|------------|------------|---------|------------|-----------------|------------------------|
| | | 使用料 調定額 | 収納額A | 徴収率 (%) | 使用料 調定額 | 収納額B | 徴収率 (%) | 増減額 A-B C | 増減率 C/B× 100 (%) |
| 水道事業 | 現年分 | 189,345 | 173,931 | 91.9 | 188,304 | 172,822 | 91.8 | 1,109 | 0.6 |
| | 過年分 | 17,094 | 15,693 | 91.8 | 17,218 | 15,616 | 90.7 | 77 | 0.5 |

※公営企業会計には出納整理期間がないため、平成28年3月31日までに入金されていないものは納入期限が経過していないものも含め、すべて未収額に計上される。

(4) 積立金の状況

(水道事業会計)

(単位：千円)

| 区分 | 平成26年度末 現在高 | 平成27年度 | | 調整額 | 平成27年度末 現在高 |
|---------|----------------|--------|------|-----|----------------|
| | | 積立金 | 取崩し額 | | |
| 減債積立金 | 81,500 | 10,000 | 0 | 0 | 91,500 |
| 建設改良積立金 | 403,000 | 20,000 | 0 | 0 | 423,000 |
| 計 | 484,500 | 0 | 0 | 0 | 514,500 |

(5) 地方債現在高の状況

(単位：千円)

| 区分 | 平成26年度 末現在高 | 平成27年 度借入額 | 平成27年度元利償還金 | | | 差引現在高 | 借入先別内訳 | |
|----------|----------------|---------------|-------------|-------|--------|---------|---------|---------|
| | | | 元金 | 利子 | 計 | | 政府 | その他 |
| 水道事業債 | 236,359 | 0 | 16,027 | 5,746 | 21,773 | 220,332 | 117,393 | 102,939 |
| 工業用水道事業債 | 185,980 | 0 | 11,342 | 2,905 | 14,247 | 174,638 | 73,566 | 101,072 |

(6) 一時借入金の状況

なし

(7) 普通建設事業の状況

(水道事業会計)

(単位：千円)

| 事業名 | 予算 区分 | 事業費 | 左の財源内訳 | | | |
|--|----------|--------|--------|------|-----|--------|
| | | | 国庫支出金 | 県支出金 | 地方債 | その他 |
| 平成27年度 土讃線土佐山田駅構内小学校前 踏切下上水道送水管推進工事設計委託業務 | 現年 | 6,379 | | | | 6,379 |
| 平成27年度 戸板島水源地内調査ボーリング 委託業務 | 現年 | 9,607 | | | | 9,607 |
| 計 | | 15,986 | | | | 15,986 |