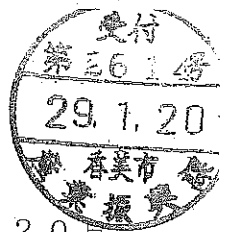


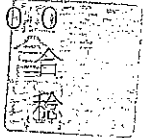
市長	副市長	支所長	総務課長	課長	



平成29年1月20日

香美市長 法光院 晶一 様

高知県香美市香北町美良布11
 香美森林組
 代表理事組合長 野島 常



作業道上ノ谷支線開設の同意について

平素は、当組合事業に対しご指導、ご協力を賜り厚くお礼申し上げます。
 この度、下記の香美市有林隣接の所有者からの要望により森の工場事業での作業道開設を計画しています。当該作業道を香美市有林から延長開設することにより隣接山林の搬出間伐等が可能となるなど、利便性の向上が見込まれます。この為、香美市市有林内に作業道を開設させて頂きたく同意の申請をさせていただきます。

記

開設理由 (別紙1)

開設場所 (別紙図面参照)

香美市香北町谷相	ツルイケ谷	3 3 2 7
	//	3 3 2 8
	//	3 3 2 9
	//	3 3 3 0
	//	3 3 3 1

負担金及び手数料

負担金及び手数料は、支障木の販売金額を充当します。

○香美市不伐の森の設置及び管理に関する条例

平成18年3月1日
条例第180号

(趣旨)

第1条 この条例は、香美市不伐の森(以下「不伐の森」という。)の設置及び管理に関し必要な事項を定めるものとする。

(目的)

第2条 不伐の森は、市民参加の育林により市民の永久財産として保全し、市民が森林に親しむ憩いと交流の場として、また森林について学習する場として活用することにより、市民の休養と健康増進を図るとともに、森林の有する多様な公益的機能についての理解を深めることを目的とする。

(設置の場所)

第3条 不伐の森の位置、面積は以下のとおりとする。

所在	番地	面積
香美市香北町谷相高丁	3370、3371、3372	86,941平方メートル
香美市香北町谷相大サコ	3490	
香美市香北町谷相ツルイケ谷	3327、3328、3329、3330、3331	33,281平方メートル

(管理者)

第4条 不伐の森の管理は、市長が行う。

(管理の基本)

第5条 不伐の森は、将来にわたり常に良好な状態で管理し、その設置目的に応じて、最も効果的に運用しなければならない。

(行為の制限)

第6条 不伐の森においては、樹木の伐採並びに植物及び鉱物の採取を禁止するものとする。

(適用除外)

第7条 前条の規定は、次に掲げる場合は適用しない。

- (1) 樹木の育成のために必要な下刈、除筏、間伐、枝打ち並びに枯損木及び被害木の除去、苗木の採取を行う場合
- (2) 学術調査及び病虫害の駆除等を行う場合
- (3) 自然の植栽を破壊しない範囲内での山菜及びキノコの採取を行う場合
- (4) 前3号のほか、市長が別に定める場合

(条件整備)

第8条 市は、不伐の森の設置目的の達成に資する条件を整備するために必要な施策を講ずるものとする。

(委任)

第9条 この条例の施行に関し必要な事項は、規則で定める。

附 則

(施行期日)

- 1 この条例は、平成18年3月1日から施行する。

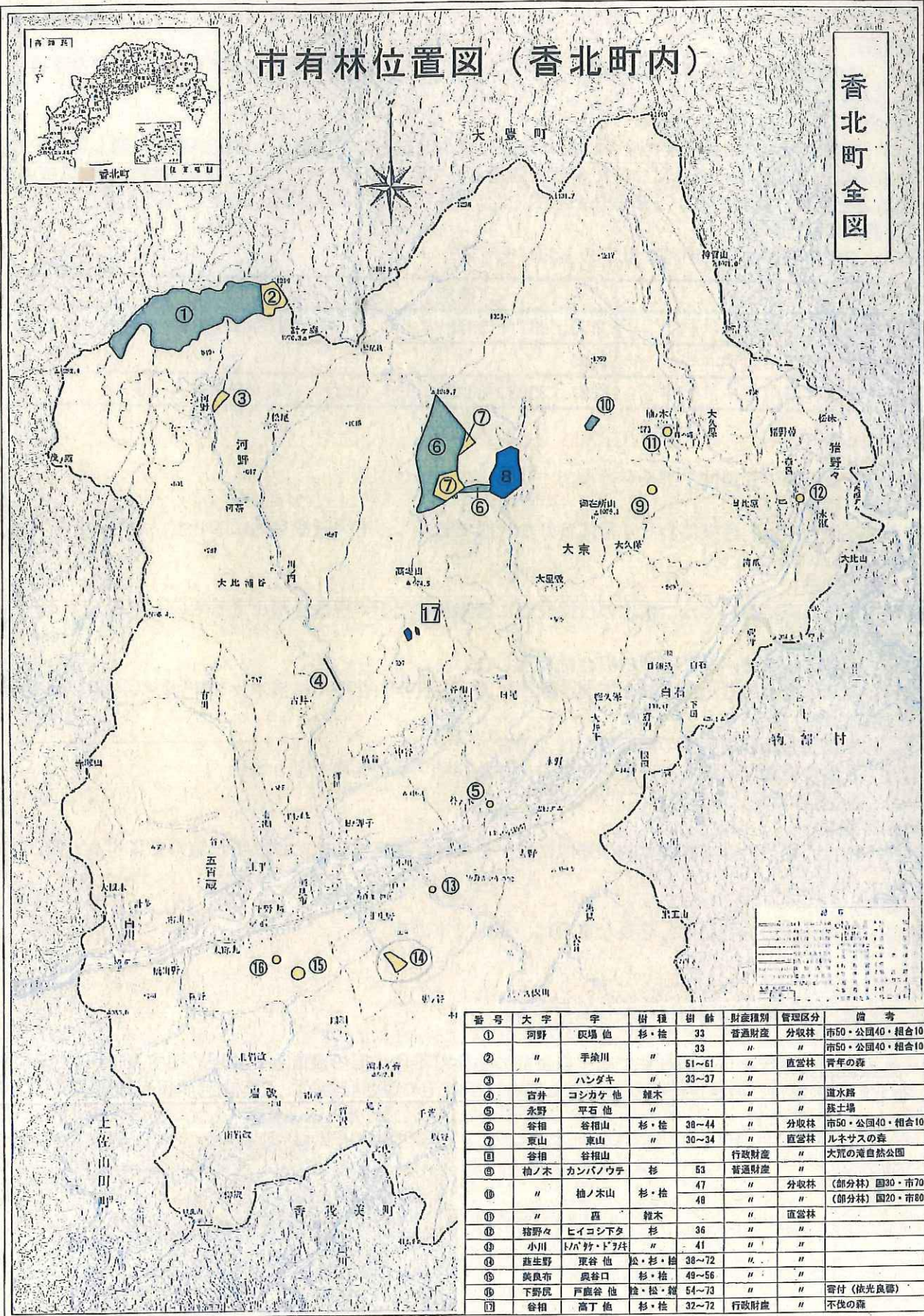
(経過措置)

- 2 この条例の施行の日の前日までに、合併前の香北町不伐の森の設置及び管理に関する条例(平成13年香北町条例第7号)の規定によりなされた処分、手続その他の行為は、この条例の相当規定によりなされたものとみなす。



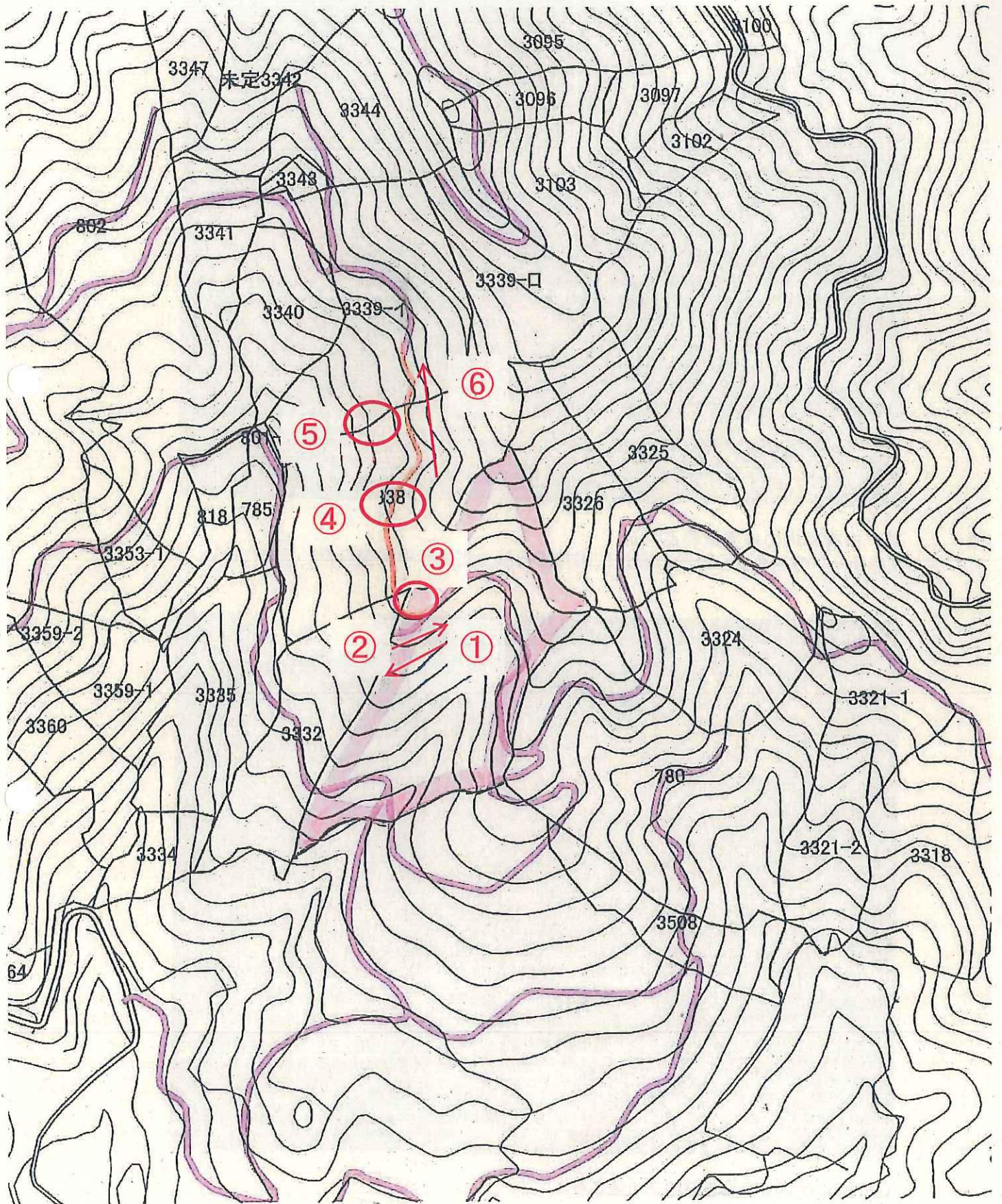
市有林位置図 (香北町内)

香北町全図



番号	大字	字	樹種	樹齢	財産種別	管理区分	備考
①	河野	辰場 他	杉・桧	33	普通財産	分収林	市50・公園40・組合10
②	"	手染川	"	51~61	"	直営林	市50・公園40・組合10 青年の森
③	"	ハンダキ	"	33~37	"	"	"
④	吉井	コシカケ 他	雑木	"	"	"	道水路
⑤	永野	平石 他	"	"	"	"	残土場
⑥	谷相	谷相山	杉・桧	38~44	"	分収林	市50・公園40・組合10
⑦	栗山	栗山	"	30~34	"	直営林	ルネサスの森
⑧	谷相	谷相山	"	"	行政財産	"	大荒の滝自然公園
⑨	柚ノ木	カンバノウチ	杉	53	普通財産	"	"
⑩	"	柚ノ木山	杉・桧	47	"	分収林	(部分林) 国30・市70
				48	"	"	(部分林) 国20・市80
⑪	"	轟	雑木	"	"	直営林	"
⑫	猪野々	ヒイコシ下夕	杉	36	"	"	"
⑬	小川	トノサ・ドラ林	"	41	"	"	"
⑭	養生野	東谷 他	松・杉・桧	38~72	"	"	"
⑮	美良布	奥谷口	杉・桧	49~56	"	"	"
⑯	下野原	戸鹿 他	松・雑	54~73	"	"	寄付(依光良蔵)
⑰	谷相	高丁 他	杉・桧	32~72	行政財産	"	不伐の森

位置図 詳細



不拔の森



① 市有林内の作業道終点付近
(赤テープの地点から既設作業道に隣接する形で北側へ作業道を付け替えたい)



② 終点付近から作業道をみたところ



③ 作業道を付け替える予定地



④ 民有林内の作業道予定ルート



⑤ 市有林内既設作業道へ接続する計画ルート上にある岩場



⑥ 作業道を接続する民有林内の作業道終点



高さ 4.2m



高さ 1.8m



高さ 1.0m

作業道開設にかかる市有林の概況

伐採予定面積

約100m²

延長

25m

既設作業道から開設予定地最高地点までの高さ

7.0m

伐採予定本数

25本

〔内訳 ヒノキ
スギ

24本

1本〕

※70~80年生のヒノキが1本ある。その他は直径14~15cm程であり、5cm程度の小径木も数本ある。

勾配の様子



計画箇所からの傾斜(緩斜面)



既存作業路からの状況(急斜面)