

# 香美市ファミリーサポートセンター事業における ニーズ調査報告

平成29年11月

香美市教育振興課  
子育て支援センター

## 1 調査の目的

本調査は「香美市子ども・子育て支援事業計画」にある平成30年度から開始予定のファミリーサポートセンター事業を行なうにあたり、子育て世帯の現在における生活実態や利用意向、要望、意見などを把握することを目的に実施しました。

## 2 調査概要

### ・調査対象者

(就学前児童) 香美市立保育園の保護者、子育てセンターを利用した香美市在住の保護者、  
私立のひまわり保育園、三育ほっとハウス、土佐山田幼稚園、  
第2土佐山田幼稚園の香美市在住の保護者  
(小学生児童) 香美市小学1、2年生の保護者

### ・調査期間

H29.6.1～6.16 (子育てセンター除く)  
H29.6.1～6.30 (子育てセンター)

調査票	調査対象者数 (配付数)	有効回収数	有効回収率
就学前児童	827	447	54.1%
小学生児童	352	183	52.0%
合計	1,179	630	53.4%

## 3 総括

ファミリーサポートセンターの認知度について、就学前児童、小学生児童ともに「知らない」が半数を超えており、認知度が低いことがうかがえます。

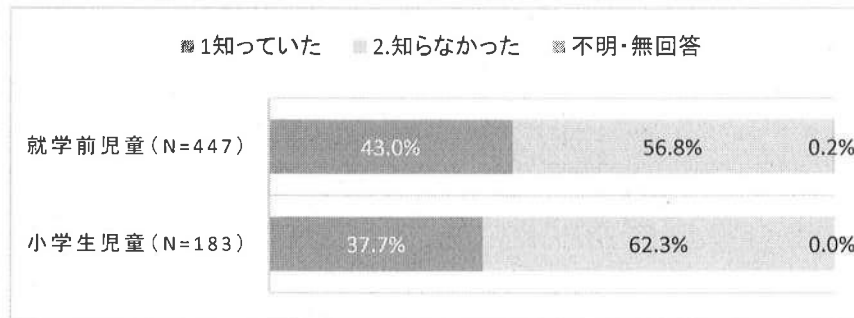
利用希望については、「利用を希望する」が就学前児童で43.8%、小学生児童で30.6%となっています。これは「香美市子ども子育て支援事業計画」の策定資料として実施した前回のアンケートと比較して2倍以上に増えています。

「利用を希望する」と答えた方で、利用の目的については、「祖父母や近所の方・友人等に預かってもらえないときに利用を希望する」就学前児童83.7%、小学生児童75.0%で、ともに最も高くなっています。またファミリーサポートセンターの利用を希望しない理由についてみると、就学前児童が「他人に預けるのが不安だから」49.0%、小学生児童が「その他」46.5%で最も高くなっており、小学生児童の特記には「家族等がみてくれる」「必要がない」という意見が大半をしめています。

当事業がまだ始まっていないことから「活動がよくわからない」や「預けることが不安」という意見もありましたが、家族等の援助で育児できる一方、保育園の登園前、降園後や学校の放課後、放課後児童クラブの後に預かってもらう人がおらず、当事業を利用したいという回答が多くあり、当事業の必要性がうかがえるアンケート結果となりました。

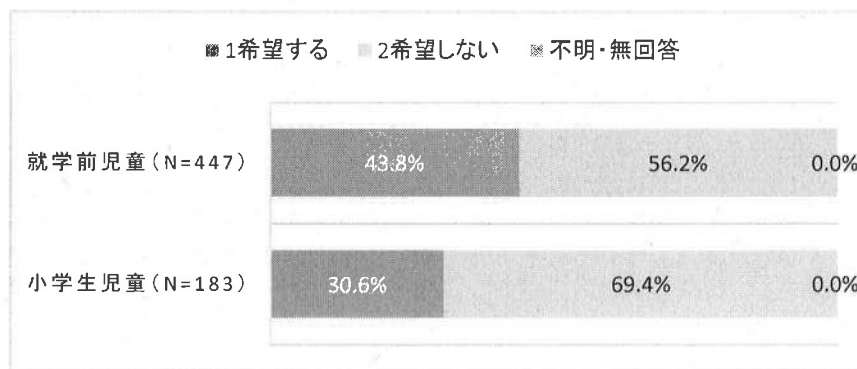
## 1. ファミリーサポートセンターの認知度＜単数回答＞

ファミリーサポートセンターの認知度についてみると、「知っている」が就学前児童で43.0%、小学生児童で37.7%になっています。



## 2. ファミリーサポートセンターの利用の希望の有無＜単数回答＞

ファミリーサポートセンターの利用希望についてみると、「利用を希望する」が就学前児童で43.8%、小学生児童で30.6%になっています。

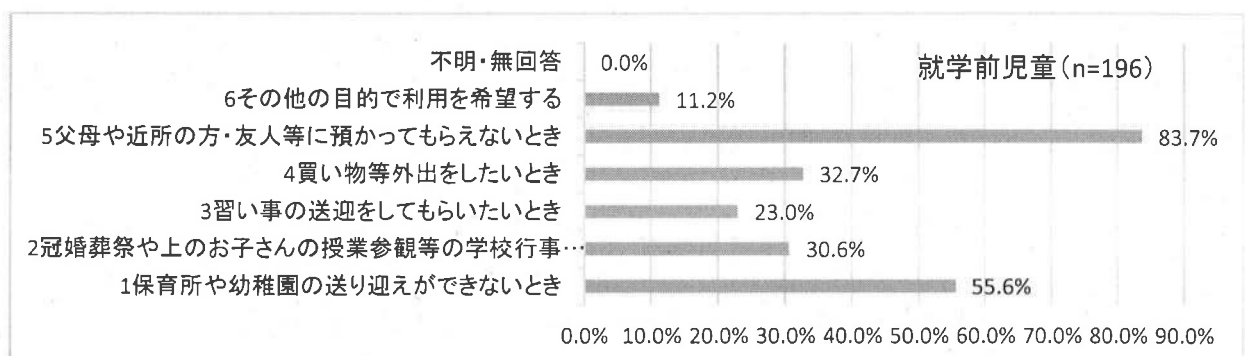


### 2で「利用を希望する」を選んだ方

#### 2-1 どのような目的で利用を希望するか。(複数回答)

##### ＜就学前児童＞

就学前児童でファミリーサポートセンターを利用したい方の理由についてみると「父母や近所の方・友人等に預かってもらえないときに利用を希望する」が83.7%、次いで「保育所や幼稚園の送り迎えができないときに利用する」が55.6%になっています。

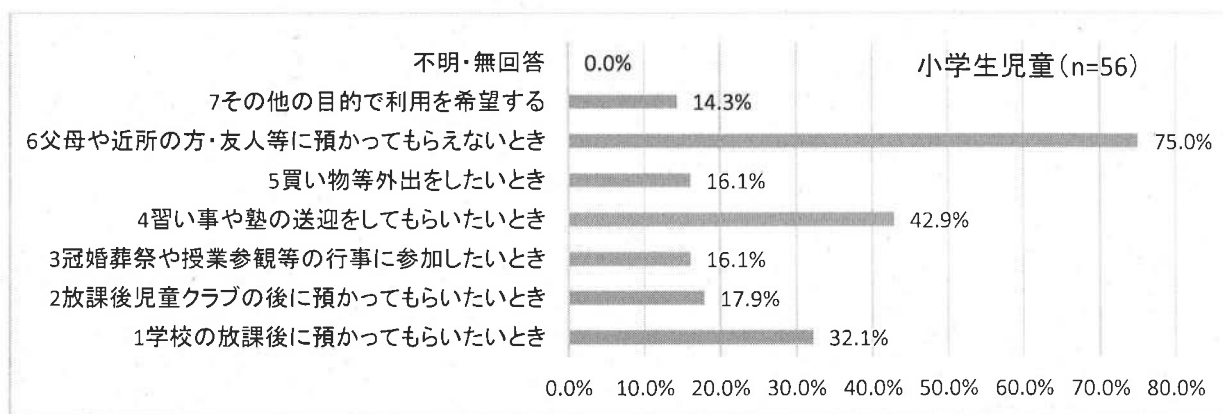


## 問2-1-6特記

- ・障害のある子を育てているので、なかなか自分一人になれなかったり、煮詰まる時などリフレッシュしたい
- ・緊急時の付き添い(大ケガなど)
- ・病院へ連れて行ってほしい時
- ・会社の研修や残業があるとき(同様の意見 他3)
- ・仕事でどうしても都合がつかず休めない時、数時間でも。(発熱等軽い病状の時)
- ・土や日や夜間に困るので、その時に預けてみてくれたらいいと思います。
- ・自分の体調の悪い時、又はそうならないように、疲れをためないように (同様の意見 他1)
- ・病院受診や家族の通院の付き添いのとき(同様の意見 他5)
- ・祖父の家の家事をするとき
- ・病気や仕事で保育園へ行けない時
- ・学童までの送り迎え。学校の敷地外にある場合、両親も遠く共働きの為、とても困っています。(特に1年生等低学年)長期の休みに学童が開く時間が出勤時間より遅いためそれまでの間、預ってほしい。

## <小学生児童>

小学生児童でファミリーサポートセンターを利用したい方の理由についてみると「父母や近所の方・友人等に預かってもらえないときに利用を希望する」が75.0%と、次いで「習い事や塾の送迎をしてもらいたいとき」が42.9%となっています。



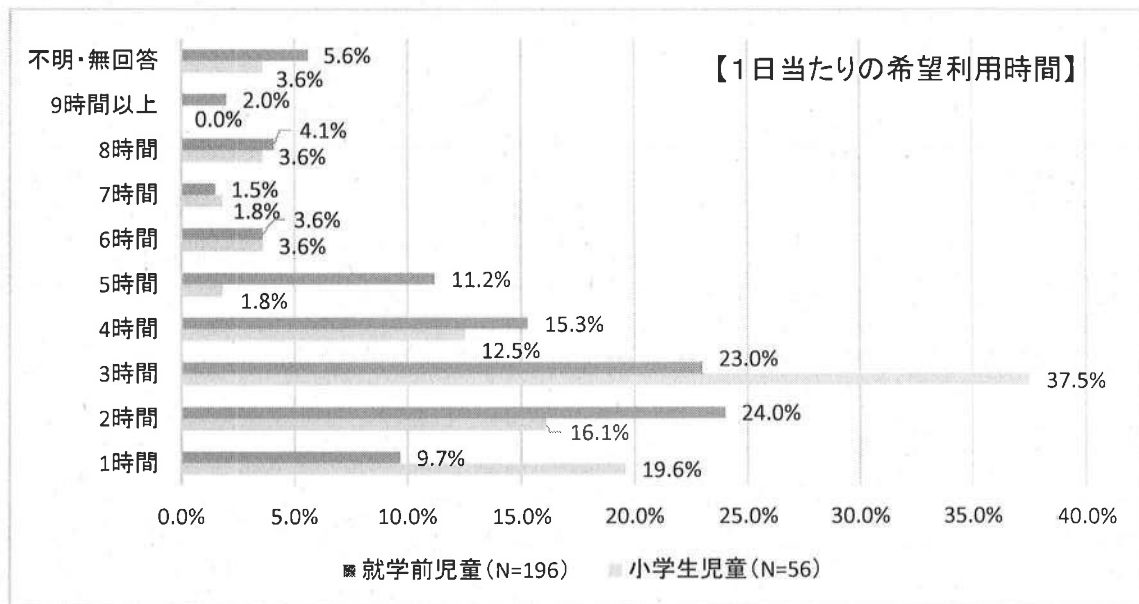
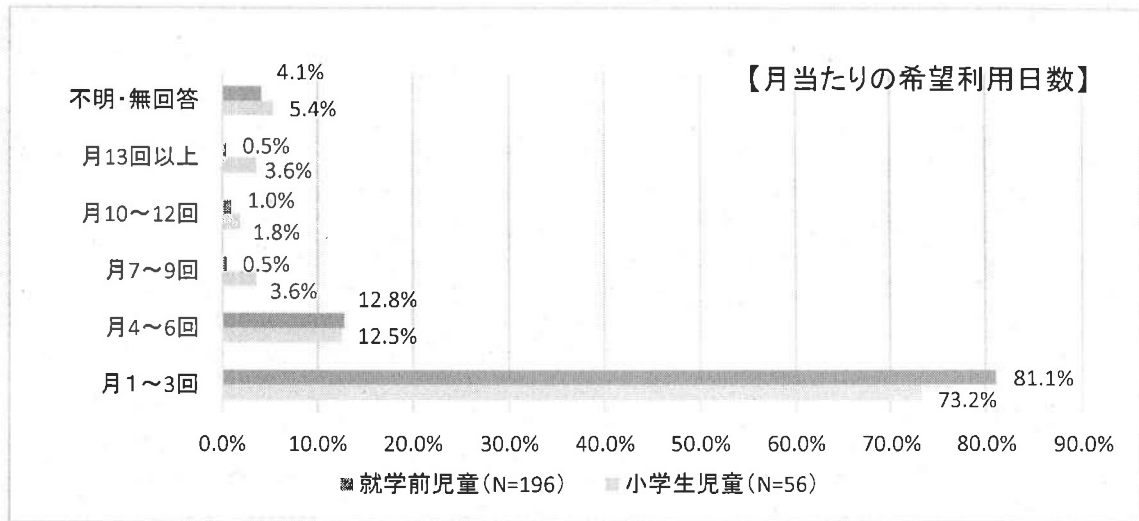
## 問2-1-7特記

- ・学校も学童も休みで、両親が仕事で子守りを頼める人がいなかった時
- ・長期の休み(夏休・冬休)の学童が8:00～しか開かないため7:00くらいから預って学童へ送ってほしい。共働きで頼れる人がおらず(低学年なので)かなり困っています。学童で相談しても対応してもらえない。8:00より以前に出勤しないといけない場合、子供をどうしたらいいのか不安でいっぱいです。
- ・自分が体調をくずしたり等、やむをえない理由で
- ・仕事の時、子供が病気の時特に困ります
- ・病気をして仕事を何日も休まないといけない時

## 2で「利用を希望する」を選んだ方

### 2-2 希望する利用頻度＜数量回答＞

月当たりの希望利用日数については「1～3回」が就学前児童81.1%、小学生児童73.2%ともに最も高くなっています。1日あたりの希望利用時間は、就学前児童は「2時間」で24.0%と小学生児童は「3時間」で37.5%と最も高くなっています。

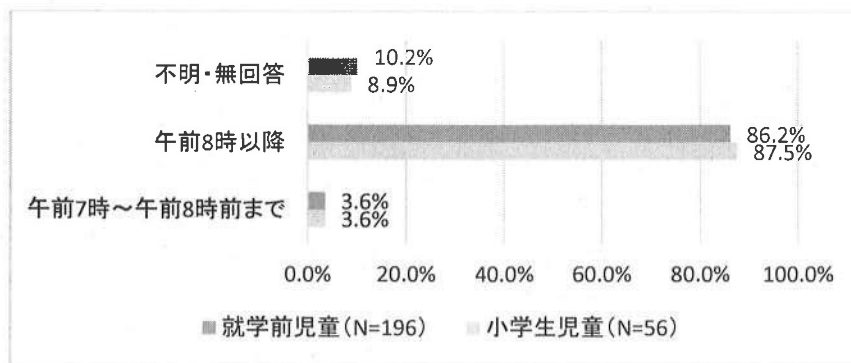


## 2で「利用を希望する」を選んだ方

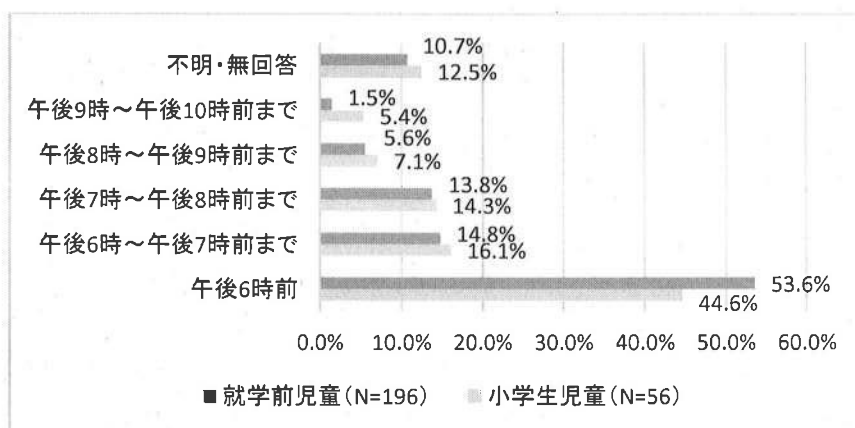
### 2-3 利用したい時間帯＜数量回答＞

利用希望開始時間で最も早い時間帯は「午前7時～午前8時」までで就学前児童、小学生児童ともに3.6%となっています。利用希望終了時間は最も遅い時間帯は「午後9時～午後10時前まで」で就学前児童で1.5%、小学生児童で5.4%となっています。

## ① 利用開始時間



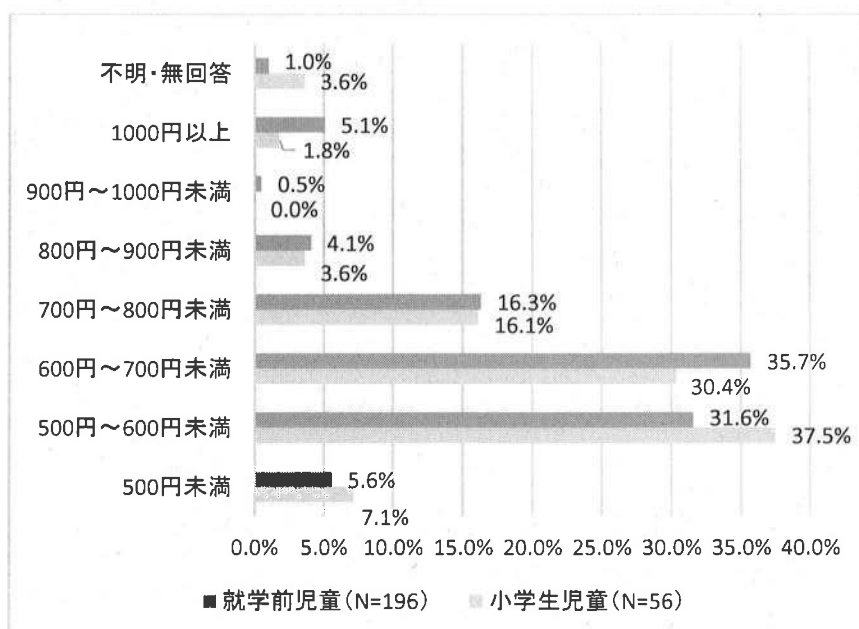
## ② 利用終了時間



## 2で「利用を希望する」を選んだ方

### 2-4 負担してもよいと思う料金（時間額）＜数量回答＞

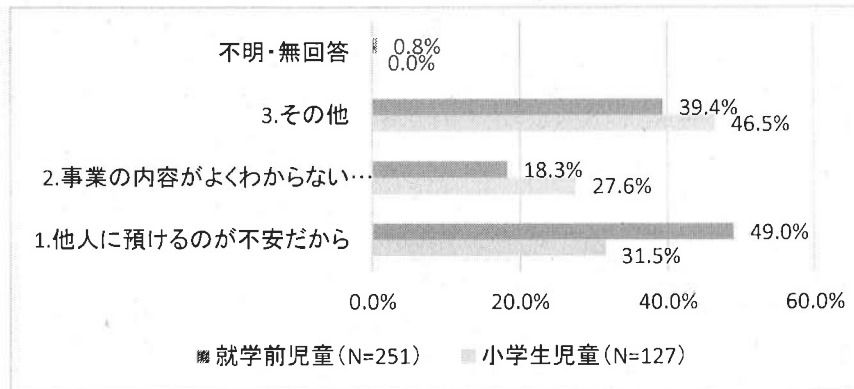
ファミリーサポートセンターを利用する場合、どれくらいの料金負担であれば利用したいかについてみると、就学前児童が「600～700円未満」で35.7%、小学生児童が「500～600円未満」で37.5%で最も高くなっています。



## 2で「利用を希望しない」を選んだ方

### 3 希望しない理由＜複数回答＞

ファミリーサポートセンターの利用を希望しない理由についてみると就学前児童が「他人に預けるのが不安だから」で49.0%、小学生児童が「その他」で46.5%で特記に「家族等がみてくれる」「必要がない」という意見が大半をしめています。



#### ＜就学前児童＞

##### 問3-3特記

- ・今のところ必要ない（同様の意見 他31）
- ・家族や親戚、知人等に預かってもらえるから（同様の意見 他47）
- ・金銭的な不安等（同様の意見 他1）
- ・プライバシーが守られるか不安
- ・土、日に預かってもらえるなら利用したい
- ・普通の方に預けることが難しい子なので
- ・お金を回収するのになぜ「ボランティア」なのかよくわからないし、活動や良くわからない人に預けるので不安が大きいです。
- ・今のところ家族でなんとかかなりそうなので。でも近くに家族がいない人には必要だと思います。また、緊急時に対応してもらえるならありがたいと思います。
- ・家の中の様子や、おかしな与え方などにきちんとコミュニケーションがとれるか少し不安
- ・資格が（保育）ない為
- ・サポートということはざっくり分かるが、どのようなサポートなのか具体例を知りたい、あまり理解できていません。（サポートもしたいが、事故とかになったらどうなるかを知りたいです。ケガ等）
- ・自分も不安ですが、子供が不安になると思います。
- ・このアンケートでは、どの様な運用になるか不明瞭な為、判断しかねる。高知市のファミサポの様に、一定の研修を受け、運営主体等との役割分担もきちんと確立されたうえで判断したい。
- ・今のところ必要ないのもあるが、やはり預けるなら知っている人、機関が安心
- ・預けている間に突発的な事故等があった場合に、地域の人だとよけいに恨んでしまいそうな気がする。特に命に関わる場合。
- ・どんな基準によってサポートを選ぶかによって利用するか判断する。
- ・以前ファミサポで死亡事故があったので、不安です。子育ての手助けをしたい、本当に良い人も多いと思います、そうじゃないお金目的やただ預かり、目配りもしない人もいるかもしれないのが分からないのが不安です。なかよしセンターの受け入れ人数枠/日を増やせてもらえるのが嬉しいです。
- ・保育・幼稚園とは違い必ずしも安全、安心とは思えない。まして、他人さんに預けて何かあっても責める事も出来ず辛い。
- ・ファミサポで以前死亡ニュースを見て、他人にしかも他人の家で預けるのが不安。ほとんどが良い方で、子どもを見てくれると思いますが、そうではないただ預かり、目もかけないような人もいるかもと分からないことが多いのが不安です。預けた子どもに対する目が少ないのが不安です。なかよしセンターだと沢山の職員さんの目があるので安心です。※なかよしセンターの一日利用可能人数を増やしてもらえると嬉しいです。

<小学生児童>

問3-3特記

- ・今のところ必要ない（同様の意見 他20）
- ・家族や親戚、知人等に預かってもらえるから（同様の意見 他26）
- ・金銭的な不安等（同様の意見 他3）
- ・プライバシーが守られるか不安
- ・いろいろな制約があり利用しづらいから
- ・土曜日だったら利用したい（同様の意見 他1）
- ・ファミサポで以前死亡事故があったので、提供会員の方もほとんどいい方と思いますが、一部そうじゃない方（お金がほしいだけ等）もいるかもしれないと思うと不安です。なかよしセンターのような色んな方の目がある場所の預かりはいいが、私的な個人宅は目が少ない。何があっているのか分からないのが不安です。なかよしセンターの1日受入人数を増やしてほしい。
- ・トラブルがおきたら困るから（預かり中の事故とか）
- ・事業が始まっていない状態なので、まだ希望するかしないかわからない。月に何回か・・・答えにくい。（時間も）
- ・自分が現在、仕事をしていないので。子供が小さい時にフルタイムで働いていたので、こういうサポートがあったら、とても助かったと思います。