

## take out

自然に育まれた食材や  
手作りの逸品を求める方が集まり  
いつも賑わうスポットです。  
香美市の魅力をぜひどうぞ。



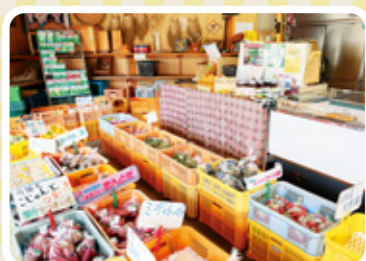
### 道の駅 美良布

プールやサウナを備えた「健康センターセレネ」、農産物等の販売「葦生の里美良布直販店」、「アンパンマンミュージアム」などがあり、平日休日を問わず賑わいを見せています。



### 香北町良心市利用組合

昭和56年から開設されている、安さと新鮮さが売りの施設です。備え付けの棚に、野菜や花木、工芸品などが並び、店構えからは、昔ながらの良心市の趣を感じることができます。



### 奥物部ふるさと物産館

レストラン「よってこ物部」と「奥物部美術館」、「ふるさと市」があります。懐かしいふるさとの味を楽しみ、芸術にふれ、地場産品を手にとれる、奥物部をまるごと体験できる施設です。

ニューフェイス!

### 高校三年生の山田まん

山田高校商業科の生徒が地域に貢献したいという思いから、特産品であるショウガを使って開発。きざみショウガ入りの白あんが竹炭入りのしっとりした生地で包まれています。



### アユ・アメゴ

清流物部川に育まれた川の幸で、シーズンともなると全国から釣り人が訪れます。市内各所では、塩焼きや姿寿司などの郷土料理が並び、人々に旬の味わいを届けてくれます。



### 木工品

面積の87.6%を森林が占める香美市では、林業も盛ん。クルミ工房をはじめ市内の工房で、熟練の職人が手がけた家具やインテリア雑貨などの木工品は、全国で高い評価を得ています。市内では間伐材を活用した木工体験もできます。



## 清

流物部川や森林に包まれた香美市には、さまざまな特産品があります。中でも川の幸と山の幸は、まさに大地の恵み。新鮮で体にやさしい自然の味です。昔ながらの郷土料理だけでなく、ゆず玉の加工品、シカバーガー、ショウガを練りこんだ高校三年生の山田まんなど特産品を活かした新しい商品開発も盛んで、地元の道の駅や山田の日曜市などでも人気です。食の魅力をもっと広げるため、新商品の開発や各種イベントへの出店、アンテナショップへの紹介といった販路開拓を行っています。

### なつかしメニュー体験なら

#### 農林漁業体験実習館

忘れつつある里山の暮らしを次世代へ語り継ぐことを目的に、豆腐・こんにゃくづくり、そば打ちなどの「里山の味作り体験」やクラフト体験、歴史民俗資料の展示スペースがあります。香美市の里山の暮らしを、見て・ふれて・体験することができます。



豆腐、こんにゃく、手打そばなど田舎料理の体験



### 田舎寿司

タケノコやこんにゃく、ミョウガなど山里の旬を味わえるヘルシーなお寿司で、寿司飯には特産のゆずが効いた郷土料理です。道の駅やスーパーで日常的に販売されています。

### ゆず加工品

ゆず玉出荷量日本一を誇る香美市のゆずを使った加工品です。ゆずドリンクやほんのり塩味の効いたマーマレード、ゆず皮のピールなど、産地ならではの製品がそろっています。



# 香美市産を take out

体にやさしい自然育ち

### シカ肉料理

山を守り、シカ肉のおいしさを伝えるため、シカ肉をソーセージなどの加工品や飲食店メニューで提供しています。シカバーガーや「土佐の食!グランプリ」で1位に輝いたシカドッグがあります。



シカ肉加工品



シカバーガー

### 新鮮野菜・果物

ゆずや「かりかり桃子」の他、お米や苺、ニラ、ショウガなど、ハウス栽培も含めた農業が盛んな地域のため、一年を通して新鮮な野菜や果物を手に入れることができます。

