

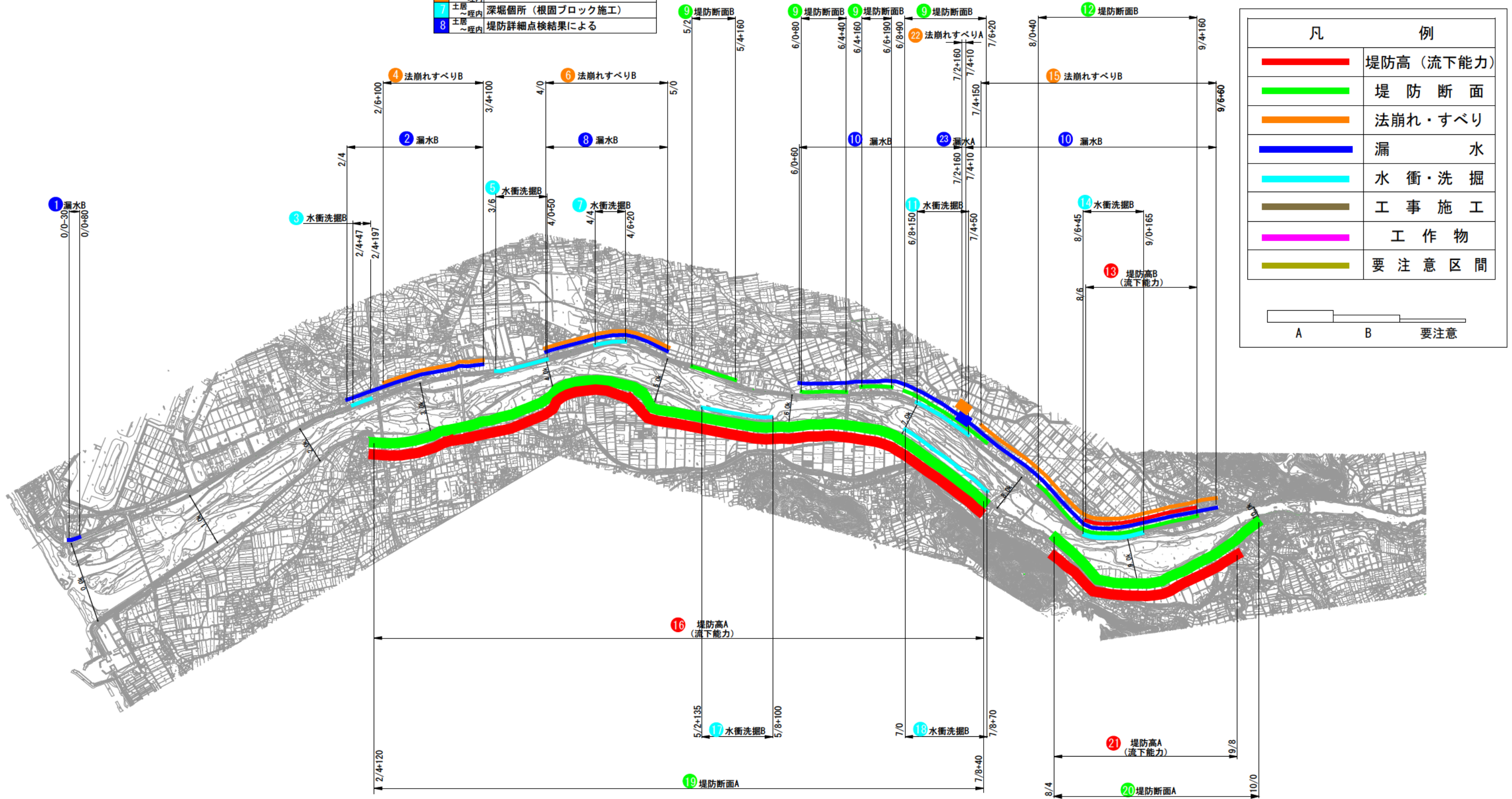
# 平成27年度物部川重要水防箇所

1 南国 漏水実績あり

2	土居～野内	堤防詳細点検結果による
3	土居～野内	深堀箇所（根固ブロック施工）
4	土居～野内	堤防詳細点検結果による
5	土居～野内	河床が深堀にならない程度
6	土居～野内	堤防詳細点検結果による
7	土居～野内	深堀箇所（根固ブロック施工）
8	土居～野内	堤防詳細点検結果による

9	岩積	堤防断面不足（1/2以上確保）
10	岩積～下ノ村	堤防詳細点検結果による
11	岩積	深堀箇所（根固ブロック施工）

12	下ノ村	堤防断面不足（1/2以上確保）
13	下ノ村	流下能力不足
14	下ノ村	上流200m深堀箇所（根固ブロック施工） 下流（河床が深堀にならない程度）
15	下ノ村	堤防詳細点検結果による



凡 例	
<span style="color: red;">—</span>	堤防高（流下能力）
<span style="color: green;">—</span>	堤防断面
<span style="color: orange;">—</span>	法崩れ・すべり
<span style="color: blue;">—</span>	漏水
<span style="color: cyan;">—</span>	水衝・洗掘
<span style="color: brown;">—</span>	工事施工
<span style="color: magenta;">—</span>	工作物
<span style="color: olive;">—</span>	要注意区間

A B 要注意

16	上岡～西佐古	流下能力不足
17	仁尾島	深堀箇所（根固ブロック施工）

18	西佐古	深堀箇所（根固ブロック施工）
19	町田	深堀箇所（根固ブロック施工）
19	上岡～西佐古	無堤地区（堤防断面不足 1/2未満）

20	加茂	無堤地区（堤防断面不足 1/2未満）
21	加茂	流下能力不足

22	岩積	堤防詳細点検結果による
23	岩積	堤防詳細点検結果による